

Auftraggeber: Flughafen Friedrichshafen GmbH  
Am Flughafen 64  
88046 Friedrichshafen

Auftragnehmer: Kurz und Fischer GmbH  
Beratende Ingenieure  
Brückenstraße 9  
71364 Winnenden

Bekannt gegebene Stelle nach § 29b Bundes-  
immissionsschutzgesetz (BImSchG)

Durch die DAkKS Deutsche Akkreditierungsstelle GmbH  
nach DIN EN ISO/IEC 17025 akkreditiertes Prüflaboratorium.  
Die Akkreditierung gilt für die in der Urkunde aufgeführten Prüfverfahren.



## **Bericht 16754-01**

**Ermittlung des äquivalenten Dauerschallpegels  $L_{eq}$   
nach AzB für die sechs verkehrsreichsten Monate  
März bis Juni, August und Oktober 2025 an den fest-  
gelegten Immissionsorten entsprechend der  
Änderungsgenehmigung für den Flughafen  
Friedrichshafen vom 1. März 1996 mit der  
Ergänzung vom 12. Juli 2012.**

Datum: 18. März 2026

## Inhaltsverzeichnis

1. Gegenstand der Untersuchung .....	3
2. Grundlagen für die Ermittlung des $L_{eq}$ an den Immissionsorten in der Umgebung des Flughafens Friedrichshafen .....	4
2.1. Immissionsorte .....	4
2.2. Flugbewegungen März bis Juni, August und Oktober 2025 .....	5
2.3. Flugrouten .....	5
2.4. Verteilung Flugbewegungen auf Flugrouten .....	6
3. Ermittlung der äquivalenten Dauerschallpegel nach AzB .....	7
4. Kurze Zusammenfassung .....	9

Anlagenverzeichnis  
Literaturverzeichnis  
3 Anlagen (8 Seiten)

## 1. Gegenstand der Untersuchung

Entsprechend Nr. 3.1 der aktuellen Genehmigung [1] darf der Flughafen Friedrichshafen neben Beschränkungen bei den am Flughafen zugelassenen Luftfahrzeugen im Rahmen der ergänzten Änderung vom 12. Juli 2012 Az: 3-3847.7-FN/45 nur in dem Umfang betrieben werden, dass ...

*" ... durch den Flugbetrieb für die sechs verkehrsreichsten Monate an keinem der in Anlage 1 zu dieser Genehmigung festgelegten Immissionsorte ein äquivalenter Dauerschallpegel für den Tageszeitraum (6:00 – 22:00 Uhr Ortszeit) von 62,0 dB(A) und für den Nachtzeitraum (22:00 – 06:00 Uhr) von 58,3 dB(A) überschritten wird. Die Berechnung der äquivalenten Dauerschallpegel für den Tag- und Nachtzeitraum erfolgt nach dem Gesetz zur Verbesserung des Schutzes vor Fluglärm in der Umgebung von Flugplätzen, der Verordnung über die Datenerfassung und das Berechnungsverfahren für die Festsetzung von Lärmschutzbereichen (1. FlugLSV) sowie der Anleitung zur Datenerfassung über den Flugbetrieb (AzD) und der Anleitung zur Berechnung von Lärmschutzbereichen (AzB) in den jeweils gültigen Fassungen, derzeit Gesetz zum Schutz gegen Fluglärm vom 1. Juni 2007 (BGBl. I S. 986), Erste Fluglärmschutzverordnung vom 27. Dezember 2008 (BGBl. I S. 2980), AzD (BAnz. Nr. 195a vom 23. Dezember 2008) und AzB (BAnz. Nr. 195a vom 23. Dezember 2008). ..."*

Im Auftrag der Flughafen Friedrichshafen GmbH werden nachfolgend die äquivalenten Dauerschallpegel für die sechs verkehrsreichsten Monate des Jahres 2025 (März – Juni, August und Oktober) an den in der Änderungsgenehmigung festgelegten zehn Immissionsorten in der Umgebung des Flughafens Friedrichshafen untersucht und die für die rechnerischen Ermittlungen zugrunde gelegten Daten dargestellt bzw. erläutert.

## 2. Grundlagen für die Ermittlung des $L_{eq}$ an den Immissionsorten in der Umgebung des Flughafens Friedrichshafen

Nachfolgend werden die Berechnungsgrundlagen für die Ermittlung des äquivalenten Dauerschallpegels  $L_{eq}$  nach AzB [2] an den zu untersuchenden Immissionsorten in der Umgebung des Flughafens Friedrichshafen angegeben.

### 2.1. Immissionsorte

Die nachfolgende Tabelle 1 enthält die Immissionsorte in der Umgebung des Flughafens Friedrichshafen, für die gem. Ziff. 3.1 der aktuellen Genehmigung (12. Juli 2012 Az: 3-3847.7-FN/45) überprüft werden muss, ob die äquivalenten Dauerschallpegel nach AzB [2] durch die Flugbewegungen in den sechs verkehrsreichsten Monaten eines Jahres die vorgegebenen Werte der Genehmigung einhalten.

**Tabelle 1:** Zu untersuchende Immissionsorte mit GK-Koordinaten:

Aufpunkt Nr.	GK-Koordinaten		Bezeichnung Immissionsort (Gebäude bzw. Bereich)
	Rechtswert	Hochwert	
1	3536991	5280677	Trautenmühlweg 17
2	3537337	5280682	Barbarossastraße 42
3	3537170	5280684	Aistegstraße 41
4	3537617	5280684	Gewerbegebiet am Flughafen
5	3537275	5281206	Gutenbergstraße 17
6	3537708	5281489	Allmannsweilerstraße 100
7	3539679	5282571	Am Waldeck 9
8	3540014	5282398	Schlätterstraße 21c
9	3539962	5282022	Weihersch 15
10	3540055	5282481	Bildesch 11

In der Anlage 1 sind die zu beurteilenden Immissionsorte in einem Luftbildausschnitt dargestellt.

## 2.2. Flugbewegungen März bis Juni, August und Oktober 2025

Die Anlage 2 enthält eine Bewegungsstatistik der Flughafen Friedrichshafen GmbH für die sechs verkehrsreichsten Monate März – Juni, August und Oktober 2025, die den Ermittlungen zu den äquivalenten Dauerschallpegeln nach AzB [2] zugrunde gelegt wurden.

In der Tabelle 2 sind die Flugbewegungen in den sechs verkehrsreichsten Monaten des Jahres 2025 und ergänzend informativ die prognostizierten Daten für das Jahr 2025 aufgeführt.

**Tabelle 2:** Flugbewegungen im Jahr 2025 und Prognose für 2025 (informativ):

<b>Flugzeuggruppe nach AzB</b>	<b>Flugbewegungen für das Jahr 2025 (sechs verkehrsreichste Monate)</b>	<b>Prognose Flugbewegungen für das Jahr 2025 (sechs verkehrsreichste Monate)</b>
P 1.0/1.1	<b>1.511</b>	1.400
P 1.2	<b>153</b>	200
P 1.3	<b>11.076</b>	9.000
P 1.4	<b>680</b>	800
P 2.1	<b>488</b>	750
S 5.1	<b>1.721</b>	2.000
S 5.2	<b>788</b>	1.000
H 1.0	<b>311</b>	350
H 1.1	<b>153</b>	200
H 1.2	<b>88</b>	100
H 2.1	<b>14</b>	30
H 2.2	<b>18</b>	30
H 2.1 <sup>*)</sup>	<b>2.249</b>	3.000

<sup>\*)</sup> Entsprechend den Vorgaben durch das Umweltbundesamt (UBA) wurden die Zeppeline NT im DES der Luftfahrzeuggruppe H 2.1 zugeordnet.

## 2.3. Flugrouten

Die für die Berechnungen zugrunde gelegten Flugrouten entsprechen den Festlegungen bzw. Vorgaben in [3], die als Datensatz in das Berechnungsprogramm übernommen wurden.

## 2.4. Verteilung Flugbewegungen auf Flugrouten

Die genannten Flugbewegungszahlen der Flugzeugklassen (siehe Abschnitt 2.2.) wurden auf die Flugstrecken und Richtungsverteilungen nach den Vorgaben in [3], auf dessen Grundlagen die aktuellen Lärmschutzbereiche für den Flughafen Friedrichshafen ermittelt wurden, umgesetzt bzw. prozentual umgerechnet.

Die Anlage 3 enthält eine Aufstellung der berücksichtigten Flugbewegungen der Monate März – Juni, August und Oktober 2025 für die Flugzeugklassen und An-/Abflugstrecken.

Anmerkung: Entsprechend den Vorgaben durch das Umweltbundesamt (UBA) wurden die Zeppeline im DES der Luftfahrzeuggruppe H 2.1 zugeordnet.

### 3. Ermittlung der äquivalenten Dauerschallpegel nach AzB

Die Ermittlung der äquivalenten Dauerschallpegel  $L_{eq}$  erfolgt nach AzB [2] getrennt für den Tagzeitraum (06:00 – 22:00 Uhr) und den Nachtzeitraum (22:00 – 06:00 Uhr). Die Berechnung erfolgte mit dem Programm "SoundPLAN", Version 9.1, dessen AzB-Modul vom Umweltbundesamt zertifiziert ist.

In der nachfolgenden Tabelle 3 sind die Ergebnisse der Berechnungen der äquivalenten Dauerschallpegel  $L_{eq}$  nach AzB [2] an den entsprechend der Änderungsgenehmigung für den Flughafen Friedrichshafen zu untersuchenden Immissionsorten in der Umgebung des Flughafens auf der Grundlage der Flugbewegungen in den sechs verkehrsreichsten Monaten März – Juni, August und Oktober 2025 (siehe Anlage 2) aufgeführt.

**Tabelle 3:** Äquivalente Dauerschallpegel  $L_{eq}$  nach AzB [2] an den untersuchten Aufpunkten in der Umgebung des Flughafens Friedrichshafen für die Flugbewegungen der sechs verkehrsreichsten Monate März – Juni, August und Oktober 2025. Die Werte in Klammer sind die  $L_{eq}$  aus den prognostizierten Daten für das Jahr 2025 (nur informativ):

Aufpunkt Nr.	Immissionsorte	äquiv. Dauerschallpegel nach AzB in dB(A)	
		Tageszeit 06:00 – 22:00 Uhr $L_{pAeq, Tag}$	Nachtzeit 22:00 – 06:00 Uhr $L_{pAeq, Nacht}$
1	Trautenmühlweg 17	<b>56,9</b> (58,1)	<b>39,3</b> (42,5)
2	Barbarossastraße 42	<b>55,2</b> (56,6)	<b>39,1</b> (40,1)
3	Aistegstraße 41	<b>56,4</b> (57,8)	<b>39,5</b> (41,5)
4	Gewerbegebiet am Flughafen	<b>54,0</b> (54,9)	<b>40,4</b> (37,8)
5	Gutenbergstraße 17	<b>54,7</b> (55,8)	<b>41,2</b> (38,7)
6	Allmannsweilerstraße 100	<b>56,2</b> (56,9)	<b>41,9</b> (36,7)
7	Am Waldeck 9	<b>52,7</b> (52,5)	<b>38,7</b> (33,6)
8	Schlätterstraße 21c	<b>57,1</b> (57,9)	<b>41,6</b> (41,8)
9	Weihersch 15	<b>51,7</b> (51,7)	<b>37,0</b> (32,8)
10	Bildesch 11	<b>57,4</b> (58,4)	<b>41,6</b> (42,8)

#### Beurteilung

Die rechnerische Ermittlung nach AzB [3] ergab, dass durch den Flugbetrieb auf dem Flughafen Friedrichshafen in den sechs verkehrsreichsten Monaten 2025 (März – Juni, August und Oktober) an keinem der in der Änderungsgenehmigung festgelegten Immissionsorte in der Umgebung des Flughafens Friedrichshafen der äquivalente Dauerschallpegel  $L_{pAeq, Tag}$  von 62,0 dB(A) für den Tagzeitraum (06:00 – 22:00 Uhr)

und  $L_{pAeq, Nacht}$  von 58,3 dB(A) für den Nachtzeitraum (22:00 – 06:00 Uhr) überschritten wurde.

Somit wird das in Nr. 3.1. der Änderungsgenehmigung für den Flughafen Friedrichshafen festgelegte Kriterium für Beschränkungen des Flugbetriebs eingehalten.

#### 4. Kurze Zusammenfassung

Nach den Auflagen in der Änderungsgenehmigung vom 1. März 1996 mit den ergänzten Änderungen vom 12. Juli 2012 für den Flughafen Friedrichshafen darf der Flughafen nur in dem Umfang betrieben werden, dass durch den Flugbetrieb in den sechs verkehrsreichsten Monaten eines Jahres der äquivalente Dauerschallpegel von 62,0 dB(A) im Tageszeitraum und von 58,3 dB(A) im Nachtzeitraum an den festgelegten Aufpunkten in der Umgebung des Flughafengeländes nicht überschritten wird. Zur Überprüfung dieser Auflage wurden für die Flugbewegungen in den Monaten März – Juni, August und Oktober 2025 der äquivalente Dauerschallpegel  $L_{eq}$  nach AzB [2] an den genannten Immissionsorten ermittelt.

Mit den Flugbewegungen in den sechs verkehrsreichsten Monaten März – Juni, August und Oktober 2025 ergeben sich an den zu untersuchenden Aufpunkten in der Umgebung des Flughafens Friedrichshafen unter Berücksichtigung der vorgegebenen Verteilung der Flugbewegungen auf die ermittelten festgelegten Flugrouten (siehe Abschnitt 2.) die in der Tabelle 2 in Abschnitt 3. aufgeführten Werte für den äquivalenten Dauerschallpegel  $L_{eq}$ .

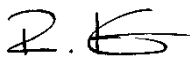
An keinem der in der Änderungsgenehmigung festgelegten Immissionsorte in der Umgebung des Flughafens Friedrichshafen wurde der äquivalente Dauerschallpegel  $L_{eq}$  von 62,0 dB(A) für den Tagzeitraum und von 58,3 dB(A) für den Nachtzeitraum überschritten.

Dieses Gutachten umfasst 9 Seiten Text, 3 Anlagen (8 Seiten), ein Anlagenverzeichnis und ein Literaturverzeichnis.

Winnenden, den 18. März 2026

Kurz und Fischer GmbH  
Beratende Ingenieure

Sachbearbeiter:



R. Kurz



Dipl.-Ing. (FH) D. Groß

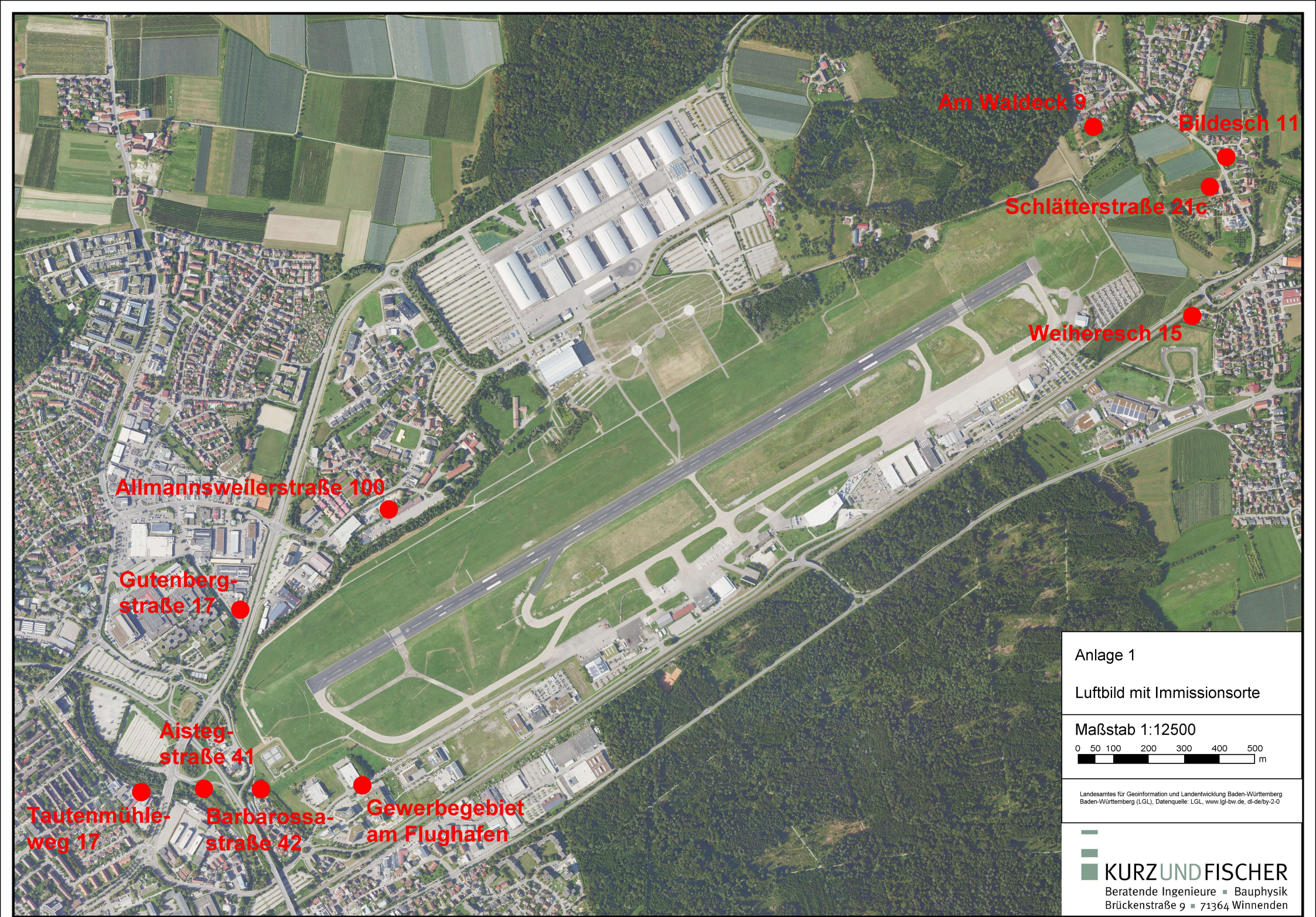
## **ANLAGENVERZEICHNIS**

- Anlage 1: Luftbildausschnitt mit betrachtete Immissionsorte  
(1 Seite)
- Anlage 2: Bewegungsstatistik Flughafen Friedrichshafen sechs verkehrsreichste  
Monate 2025  
(1 Seite)
- Anlage 3: Aufteilung Flugbewegungen auf Flugrouten und Flugzeugklassen  
(6 Seiten)

## LITERATURVERZEICHNIS

---

- [1] Genehmigung nach §§ 8 Abs. 5 Satz 1, 6 Abs. 4 Satz 2 LuftVG zur Anlegung und zum Betrieb des Flugplatzes Friedrichshafen in Form eines Flughafens des allgemeinen Verkehrs (Verkehrsflughafen); 1. Änderung vom 1. März 1996; Az: 24-3847 FN.1/5 bzw. 10. Änderung vom 12. Juli 2012, Az: 3-3847.7-FN/45
  
- [2] Anleitung zur Berechnung von Lärmschutzbereichen (AzB), (BAnz. Nr. 195a vom 23. Dezember 2008) nach Erster Verordnung zur Durchführung des Gesetzes zum Schutz gegen Fluglärm (Verordnung über die Datenerfassung und das Berechnungsverfahren für die Festsetzung von Lärmschutzbereichen – 1. FlugLSV), 27. Dezember 2008 (BGBl. I S. 2980)
  
- [3] Erstellung eines Datenerfassungssystems (DES) für den Flughafen Friedrichshafen gemäß dem „Gesetz zum Schutz gegen Fluglärm“ in der Fassung vom 31.10.2007 und der „Anleitung zur Datenerfassung über den Flugbetrieb (AzD 2008)“, Dokumentation der DES-Modellierung durch OTSD GmbH, Bremen vom 04.08.2010.  
Daten zu Flugrouten aus QSI-Modelldatei aus Veröffentlichung der Landesanstalt für Umwelt, Messungen und Naturschutz Baden-Württemberg in das Berechnungsprogramm übernommen (<http://www.lubw.baden-wuerttemberg.de/servlet/is/67362/>).



Am Waldeck 9

Bildesch 11

Schlätterstraße 21c

Weihersesch 15

Allmannsweilerstraße 100

Gutenbergstraße 17

Aistegstraße 41

Tautenmühlweg 17

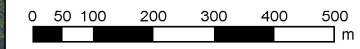
Barbarossastraße 42

Gewerbegebiet am Flughafen

Anlage 1

Luftbild mit Immissionsorte

Maßstab 1:12500



Landesamt für Geoinformation und Landentwicklung Baden-Württemberg  
Baden-Württemberg (LGL), Datenquelle: LGL, www.lgl-bw.de, dl-de/by-2-0



**KURZUNDFISCHER**  
Beratende Ingenieure ■ Bauphysik  
Brückenstraße 9 ■ 71364 Winnenden

# Flugbewegungszahlen Flughafen Friedrichshafen

## Bewegungsstatistik Flughafen Friedrichshafen 2025 (verkehrsreichste 6 Monate)

Monat	RWY	Tag/ Nacht	Prop M		Prop K		Prop E+G < 2to.		Prop 2,0 - 5,7 to. F, I,		Prop > 5,7 to. Klasse A, B, C		Duese < 50 to. MTOW		Duese > 50 to. MTOW		Hub-schrauber 1,0 to.		Hub-schrauber 1,0-3,0 to.		Hub-schrauber 3,0-5,0 to.		Hub-schrauber 5,0-10,0 to.		Hub-schrauber >10,0 to.		Luftschiffe		S u m m e	S u m m e	Anzahl p. Monat									
			Start	Landung	Start	Landung	Start	Landung	Start	Landung	Start	Landung	Start	Landung	Start	Landung	Start	Landung	Start	Landung	Start	Landung	Start	Landung	Start	Landung	Start	Landung			Start	Landung								
2025		24	Tag	63	64	15	15	597	599	17	21	24	23	78	74	23	22	29	30	8	6	2	2	0	0	0	0	51	52	907	908									
			Nacht	0	0	0	0	0	0	0	0	0	0	0	0	0	0	0	0	0	0	0	0	0	0	0	0	0	0	0	0									
		06	Tag	51	50	2	2	282	285	12	7	20	21	70	70	13	14	8	7	1	3	2	2	0	0	1	1	1	1	463	463									
			Nacht	0	0	0	0	0	0	0	0	0	0	1	1	0	0	0	0	0	0	0	0	0	0	0	0	0	0	1	1	1.371	1.372							
		4	Tag	89	63	9	9	755	673	69	58	3	3	108	88	22	23	17	14	13	11	6	6	4	4	0	0	144	143	1.239	1.095									
			Nacht	0	0	0	0	0	0	0	0	0	0	1	0	0	0	0	0	0	0	0	0	0	0	0	0	0	0	0	0	1								
		06	Tag	52	75	6	7	419	466	34	47	1	1	66	84	15	14	10	10	8	9	4	4	0	0	1	1	39	38	655	756									
			Nacht	0	0	0	0	0	0	0	0	0	0	0	0	0	0	0	0	0	0	0	0	0	0	0	0	0	0	0	0	1.894	1.852							
		5	Tag	82	81	8	9	572	490	27	26	20	19	93	95	45	45	22	23	7	8	4	4	2	2	3	3	138	141	1.023	946									
			Nacht	0	0	0	0	0	0	0	0	0	0	0	0	0	0	0	0	0	0	0	0	0	0	0	0	0	0	0	0	0								
		06	Tag	31	34	3	2	232	234	20	18	10	13	62	68	24	24	9	8	7	7	2	2	0	0	0	0	51	49	451	459									
			Nacht	0	0	0	0	0	0	0	0	0	0	0	1	1	0	0	0	0	0	0	0	0	0	0	0	0	0	1	1	1.475	1.406							
		6	Tag	114	113	7	8	508	503	30	30	26	20	84	79	52	54	16	16	15	15	3	3	0	0	0	0	117	117	972	958									
			Nacht	0	0	0	0	0	0	0	0	0	0	0	1	0	0	0	0	0	0	0	0	0	0	0	0	0	0	1	0									
		06	Tag	46	47	6	5	272	273	16	17	6	10	50	46	36	36	14	14	8	7	2	2	0	0	1	1	51	50	508	508									
			Nacht	0	0	0	0	0	0	0	0	0	0	0	2	1	0	0	0	0	0	0	0	0	0	0	0	0	0	2	1	1.483	1.467							
		8	Tag	104	98	17	16	729	723	48	48	37	36	74	77	46	52	16	16	7	7	8	8	0	0	2	2	242	241	1.330	1.324									
			Nacht	0	0	0	0	0	0	0	0	0	1	0	0	1	0	0	0	0	0	0	0	0	0	0	0	0	0	1	2									
		06	Tag	50	55	2	3	286	292	23	23	19	17	48	46	33	27	7	7	0	0	3	3	0	0	1	1	122	123	594	597									
			Nacht	0	0	0	0	0	0	0	0	0	0	0	0	0	0	0	0	0	0	0	0	0	0	0	0	0	0	0	0	1.925	1.923							
		10	Tag	23	27	1	1	502	501	20	20	68	70	83	74	46	47	3	3	1	2	4	4	1	1	0	0	99	98	851	848									
			Nacht	0	0	0	0	0	0	0	0	0	0	0	1	0	0	0	0	0	0	0	0	0	0	0	0	0	0	1	0									
		06	Tag	51	48	0	0	454	429	25	24	11	9	46	54	31	33	6	6	2	1	4	4	0	0	0	0	70	71	700	679									
			Nacht	0	0	0	0	0	0	0	0	0	0	0	2	0	0	0	0	0	0	0	0	0	0	0	0	0	2	1	1.554	1.528								
			<b>Summe</b>	<b>756</b>	<b>755</b>	<b>76</b>	<b>77</b>	<b>5.608</b>	<b>5.468</b>	<b>341</b>	<b>339</b>	<b>245</b>	<b>243</b>	<b>863</b>	<b>858</b>	<b>394</b>	<b>394</b>	<b>157</b>	<b>154</b>	<b>77</b>	<b>76</b>	<b>44</b>	<b>44</b>	<b>7</b>	<b>7</b>	<b>9</b>	<b>9</b>	<b>1.125</b>	<b>1.124</b>	<b>9.702</b>	<b>9.548</b>	<b>9.702</b>	<b>9.548</b>							
					1.511				153					11.076			680			488												1.721	788	311	153	88	14	18	2.249	19.250

Projekt-Nr.: 16754  
Datum: 18.03.2026



Anlage 2

## Zuordnung Flugbewegungszahlen - Flugrouten

### Flugbewegungen sechs verkehrsreichste Monate März bis Juni und August, Oktober 2025

Nr.	Strecke (nach DES)	Betriebsbedingung	Flugzeug- klasse	Tag [180d]	Nacht [180 d]
1	ABFLUG_06_APRON_2	Rollweg von der Park	P 2.1/P 2.1 - L	67	0
2	ABFLUG_06_APRON_2	Rollweg von der Park	S 5.1/S 5.1 - L	342	1
3	ABFLUG_06_APRON_2	Rollweg von der Park	S 5.2/S 5.2 - L	152	6
4	ABFLUG_06_APRON_3	Rollweg von der Park	P 1.0/P 1.0 - L	179	0
5	ABFLUG_06_APRON_3	Rollweg von der Park	P 1.1/P 1.1 - L	103	0
6	ABFLUG_06_APRON_3	Rollweg von der Park	P 1.2/P 1.2 - L	20	0
7	ABFLUG_06_APRON_3	Rollweg von der Park	P 1.3/P 1.3 - L	1946	0
8	ABFLUG_06_APRON_3	Rollweg von der Park	P 1.4/P 1.4 - L	130	0
9	ABFLUG_24_APRON_2	Rollweg von der Park	P 2.1/P 2.1 - L	178	1
10	ABFLUG_24_APRON_2	Rollweg von der Park	S 5.1/S 5.1 - L	519	0
11	ABFLUG_24_APRON_2	Rollweg von der Park	S 5.2/S 5.2 - L	234	2
12	ABFLUG_24_APRON_3	Rollweg von der Park	P 1.0/P 1.0 - L	303	0
13	ABFLUG_24_APRON_3	Rollweg von der Park	P 1.1/P 1.1 - L	174	0
14	ABFLUG_24_APRON_3	Rollweg von der Park	P 1.2/P 1.2 - L	57	0
15	ABFLUG_24_APRON_3	Rollweg von der Park	P 1.3/P 1.3 - L	3664	0
16	ABFLUG_24_APRON_3	Rollweg von der Park	P 1.4/P 1.4 - L	210	0
17	ANFLUG_06_APRON_2	Rollweg vom Abrollpu	P 2.1/P 2.1 - L	71	0
18	ANFLUG_06_APRON_2	Rollweg vom Abrollpu	S 5.1/S 5.1 - L	370	2
19	ANFLUG_06_APRON_2	Rollweg vom Abrollpu	S 5.2/S 5.2 - L	148	1
20	ANFLUG_06_APRON_3	Rollweg vom Abrollpu	P 1.0/P 1.0 - L	257	0
21	ANFLUG_06_APRON_3	Rollweg vom Abrollpu	P 1.1/P 1.1 - L	145	0
22	ANFLUG_06_APRON_3	Rollweg vom Abrollpu	P 1.2/P 1.2 - L	27	0
23	ANFLUG_06_APRON_3	Rollweg vom Abrollpu	P 1.3/P 1.3 - L	2567	0
24	ANFLUG_06_APRON_3	Rollweg vom Abrollpu	P 1.4/P 1.4 - L	174	0
25	ANFLUG_24_APRON_2	Rollweg vom Abrollpu	P 2.1/P 2.1 - L	170	1
26	ANFLUG_24_APRON_2	Rollweg vom Abrollpu	S 5.1/S 5.1 - L	488	1
27	ANFLUG_24_APRON_2	Rollweg vom Abrollpu	S 5.2/S 5.2 - L	242	1
28	ANFLUG_24_APRON_3	Rollweg vom Abrollpu	P 1.0/P 1.0 - L	387	0
29	ANFLUG_24_APRON_3	Rollweg vom Abrollpu	P 1.1/P 1.1 - L	217	0
30	ANFLUG_24_APRON_3	Rollweg vom Abrollpu	P 1.2/P 1.2 - L	81	0
31	ANFLUG_24_APRON_3	Rollweg vom Abrollpu	P 1.3/P 1.3 - L	4590	0
32	ANFLUG_24_APRON_3	Rollweg vom Abrollpu	P 1.4/P 1.4 - L	266	0
33	H_nach_ECHO (von H_OST)	Abflug Hubschrauber	H 1.1/H 1.1 - S	4	0
34	H_nach_ECHO (von H_OST)	Abflug Hubschrauber	H 1.2/H 1.2 - S	2	0
35	H_nach_ECHO (von H_OST)	Abflug Hubschrauber	H 2.2/H 2.2 - S	1	0
36	H_nach_ECHO (von H_WEST)	Abflug Hubschrauber	H 1.0/H 1.0 - S	8	0
37	H_nach_ECHO (von H_WEST)	Abflug Hubschrauber	H 1.1/H 1.1 - S	4	0
38	H_nach_ECHO (von H_WEST)	Abflug Hubschrauber	H 1.2/H 1.2 - S	2	0
39	H_nach_NOVEMBER (von H_OST)	Abflug Hubschrauber	H 2.1/H 2.1 - S	2	0
40	H_nach_NOVEMBER (von H_OST)	Abflug Hubschrauber	H 1.0/H 1.0 - S	19	0
41	H_nach_NOVEMBER (von H_OST)	Abflug Hubschrauber	H 1.1/H 1.1 - S	10	0
42	H_nach_NOVEMBER (von H_OST)	Abflug Hubschrauber	H 1.2/H 1.2 - S	5	0
43	H_nach_NOVEMBER (von H_OST)	Abflug Hubschrauber	H 2.2/H 2.2 - S	2	0
44	H_nach_NOVEMBER (von H_WEST)	Abflug Hubschrauber	H 2.1/H 2.1 - S	1	0
45	H_nach_NOVEMBER (von H_WEST)	Abflug Hubschrauber	H 1.0/H 1.0 - S	46	0
46	H_nach_NOVEMBER (von H_WEST)	Abflug Hubschrauber	H 1.1/H 1.1 - S	22	0
47	H_nach_NOVEMBER (von H_WEST)	Abflug Hubschrauber	H 1.2/H 1.2 - S	12	0
48	H_nach_NOVEMBER (von H_WEST)	Abflug Hubschrauber	H 2.2/H 2.2 - S	2	0
49	H_nach_SIERRA (von H_OST)	Abflug Hubschrauber	H 2.1/H 2.1 - S	1	0
50	H_nach_SIERRA (von H_OST)	Abflug Hubschrauber	H 1.0/H 1.0 - S	8	0
51	H_nach_SIERRA (von H_OST)	Abflug Hubschrauber	H 1.1/H 1.1 - S	3	0
52	H_nach_SIERRA (von H_OST)	Abflug Hubschrauber	H 1.2/H 1.2 - S	2	0
53	H_nach_SIERRA (von H_OST)	Abflug Hubschrauber	H 2.2/H 2.2 - S	1	0
54	H_nach_SIERRA (von H_WEST)	Abflug Hubschrauber	H 1.0/H 1.0 - S	18	0
55	H_nach_SIERRA (von H_WEST)	Abflug Hubschrauber	H 1.1/H 1.1 - S	8	0

Projekt-Nr.: 16754

Datum: 18.03.2026

## Zuordnung Flugbewegungszahlen - Flugrouten

### Flugbewegungen sechs verkehrsreichste Monate März bis Juni und August, Oktober 2025

Nr.	Strecke (nach DES)	Betriebsbedingung	Flugzeug- klasse	Tag [180d]	Nacht [180 d]
56	H_nach_SIERRA (von H_WEST)	Abflug Hubschrauber	H 1.2/H 1.2 - S	5	0
57	H_nach_SIERRA (von H_WEST)	Abflug Hubschrauber	H 2.2/H 2.2 - S	1	0
58	H_nach_WHISKEY (von H_OST)	Abflug Hubschrauber	H 2.1/H 2.1 - S	2	0
59	H_nach_WHISKEY (von H_OST)	Abflug Hubschrauber	H 1.0/H 1.0 - S	16	0
60	H_nach_WHISKEY (von H_OST)	Abflug Hubschrauber	H 1.1/H 1.1 - S	8	0
61	H_nach_WHISKEY (von H_OST)	Abflug Hubschrauber	H 1.2/H 1.2 - S	5	0
62	H_nach_WHISKEY (von H_OST)	Abflug Hubschrauber	H 2.2/H 2.2 - S	2	0
63	H_nach_WHISKEY (von H_WEST)	Abflug Hubschrauber	H 2.1/H 2.1 - S	1	0
64	H_nach_WHISKEY (von H_WEST)	Abflug Hubschrauber	H 1.0/H 1.0 - S	38	0
65	H_nach_WHISKEY (von H_WEST)	Abflug Hubschrauber	H 1.1/H 1.1 - S	19	0
66	H_nach_WHISKEY (von H_WEST)	Abflug Hubschrauber	H 1.2/H 1.2 - S	11	0
67	H_nach_WHISKEY (von H_WEST)	Abflug Hubschrauber	H 2.2/H 2.2 - S	1	0
68	H_von_ECHO (zu H_OST)	Anflug Hubschrauber	H 1.0/H 1.0 - L	6	0
69	H_von_ECHO (zu H_OST)	Anflug Hubschrauber	H 1.1/H 1.1 - L	3	0
70	H_von_ECHO (zu H_OST)	Anflug Hubschrauber	H 1.2/H 1.2 - L	2	0
71	H_von_ECHO (zu H_WEST)	Anflug Hubschrauber	H 1.0/H 1.0 - L	14	0
72	H_von_ECHO (zu H_WEST)	Anflug Hubschrauber	H 1.1/H 1.1 - L	7	0
73	H_von_ECHO (zu H_WEST)	Anflug Hubschrauber	H 1.2/H 1.2 - L	4	0
74	H_von_NOVEMBER (zu H_OST)	Anflug Hubschrauber	H 2.1/H 2.1 - L	2	0
75	H_von_NOVEMBER (zu H_OST)	Anflug Hubschrauber	H 1.0/H 1.0 - L	18	0
76	H_von_NOVEMBER (zu H_OST)	Anflug Hubschrauber	H 1.1/H 1.1 - L	9	0
77	H_von_NOVEMBER (zu H_OST)	Anflug Hubschrauber	H 1.2/H 1.2 - L	6	0
78	H_von_NOVEMBER (zu H_OST)	Anflug Hubschrauber	H 2.2/H 2.2 - L	2	0
79	H_von_NOVEMBER (zu H_WEST)	Anflug Hubschrauber	H 2.1/H 2.1 - L	1	0
80	H_von_NOVEMBER (zu H_WEST)	Anflug Hubschrauber	H 1.0/H 1.0 - L	45	0
81	H_von_NOVEMBER (zu H_WEST)	Anflug Hubschrauber	H 1.1/H 1.1 - L	22	0
82	H_von_NOVEMBER (zu H_WEST)	Anflug Hubschrauber	H 1.2/H 1.2 - L	13	0
83	H_von_NOVEMBER (zu H_WEST)	Anflug Hubschrauber	H 2.2/H 2.2 - L	1	0
84	H_von_SIERRA (zu H_OST)	Anflug Hubschrauber	H 2.1/H 2.1 - L	2	0
85	H_von_SIERRA (zu H_OST)	Anflug Hubschrauber	H 1.0/H 1.0 - L	20	0
86	H_von_SIERRA (zu H_OST)	Anflug Hubschrauber	H 1.1/H 1.1 - L	10	0
87	H_von_SIERRA (zu H_OST)	Anflug Hubschrauber	H 1.2/H 1.2 - L	6	0
88	H_von_SIERRA (zu H_OST)	Anflug Hubschrauber	H 2.2/H 2.2 - L	2	0
89	H_von_SIERRA (zu H_WEST)	Anflug Hubschrauber	H 2.1/H 2.1 - L	1	0
90	H_von_SIERRA (zu H_WEST)	Anflug Hubschrauber	H 1.0/H 1.0 - L	46	0
91	H_von_SIERRA (zu H_WEST)	Anflug Hubschrauber	H 1.1/H 1.1 - L	23	0
92	H_von_SIERRA (zu H_WEST)	Anflug Hubschrauber	H 1.2/H 1.2 - L	13	0
93	H_von_SIERRA (zu H_WEST)	Anflug Hubschrauber	H 2.2/H 2.2 - L	2	0
94	H_von_WHISKEY (zu H_OST)	Anflug Hubschrauber	H 1.0/H 1.0 - L	2	0
95	H_von_WHISKEY (zu H_OST)	Anflug Hubschrauber	H 1.1/H 1.1 - L	1	0
96	H_von_WHISKEY (zu H_WEST)	Anflug Hubschrauber	H 1.0/H 1.0 - L	3	0
97	H_von_WHISKEY (zu H_WEST)	Anflug Hubschrauber	H 1.1/H 1.1 - L	2	0
98	H_von_WHISKEY (zu H_WEST)	Anflug Hubschrauber	H 1.2/H 1.2 - L	1	0
99	IFR_06_nach_ALAGO_1	Abflug für Starrflüg	P 2.1/P 2.1 - S	21	0
100	IFR_06_nach_ALAGO_1	Abflug für Starrflüg	S 5.1/S 5.1 - S	90	0
101	IFR_06_nach_ALAGO_1	Abflug für Starrflüg	S 5.2/S 5.2 - S	43	2
102	IFR_06_nach_ALAGO_2	Abflug für Starrflüg	P 2.1/P 2.1 - S	6	0
103	IFR_06_nach_ALAGO_2	Abflug für Starrflüg	S 5.1/S 5.1 - S	13	0
104	IFR_06_nach_ALAGO_2	Abflug für Starrflüg	S 5.2/S 5.2 - S	2	0
105	IFR_06_nach_AMIKI	Abflug für Starrflüg	P 2.1/P 2.1 - S	3	0
106	IFR_06_nach_AMIKI	Abflug für Starrflüg	S 5.1/S 5.1 - S	38	0
107	IFR_06_nach_AMIKI	Abflug für Starrflüg	S 5.2/S 5.2 - S	12	1
108	IFR_06_nach_BEMKI_1	Abflug für Starrflüg	P 2.1/P 2.1 - S	2	0
109	IFR_06_nach_BEMKI_1	Abflug für Starrflüg	S 5.1/S 5.1 - S	19	0
110	IFR_06_nach_BEMKI_1	Abflug für Starrflüg	S 5.2/S 5.2 - S	7	0

Projekt-Nr.: 16754

Datum: 18.03.2026

## Zuordnung Flugbewegungszahlen - Flugrouten

### Flugbewegungen sechs verkehrsreichste Monate März bis Juni und August, Oktober 2025

Nr.	Strecke (nach DES)	Betriebsbedingung	Flugzeug- klasse	Tag [180d]	Nacht [180 d]
111	IFR_06_nach_BEMKI_2	Abflug für Starrflüg	P 2.1/P 2.1 - S	1	0
112	IFR_06_nach_BEMKI_2	Abflug für Starrflüg	S 5.1/S 5.1 - S	13	0
113	IFR_06_nach_BEMKI_2	Abflug für Starrflüg	S 5.2/S 5.2 - S	3	0
114	IFR_06_nach_KPT	Abflug für Starrflüg	P 2.1/P 2.1 - S	15	0
115	IFR_06_nach_KPT	Abflug für Starrflüg	S 5.1/S 5.1 - S	103	1
116	IFR_06_nach_KPT	Abflug für Starrflüg	S 5.2/S 5.2 - S	31	1
117	IFR_06_nach_LAGOS	Abflug für Starrflüg	P 2.1/P 2.1 - S	1	0
118	IFR_06_nach_LAGOS	Abflug für Starrflüg	S 5.1/S 5.1 - S	17	0
119	IFR_06_nach_LAGOS	Abflug für Starrflüg	S 5.2/S 5.2 - S	3	0
120	IFR_06_nach_TRA	Abflug für Starrflüg	P 2.1/P 2.1 - S	15	0
121	IFR_06_nach_TRA	Abflug für Starrflüg	S 5.1/S 5.1 - S	51	0
122	IFR_06_nach_TRA	Abflug für Starrflüg	S 5.2/S 5.2 - S	53	2
123	IFR_06_von_KPT_1	Anflug Starrflügler	P 2.1/P 2.1 - L	5	0
124	IFR_06_von_KPT_1	Anflug Starrflügler	S 5.1/S 5.1 - L	26	0
125	IFR_06_von_KPT_1	Anflug Starrflügler	S 5.2/S 5.2 - L	13	0
126	IFR_06_von_KPT_2	Anflug Starrflügler	P 2.1/P 2.1 - L	6	0
127	IFR_06_von_KPT_2	Anflug Starrflügler	S 5.1/S 5.1 - L	26	0
128	IFR_06_von_KPT_2	Anflug Starrflügler	S 5.2/S 5.2 - L	7	0
129	IFR_06_von_KPT_3	Anflug Starrflügler	P 2.1/P 2.1 - L	3	0
130	IFR_06_von_KPT_3	Anflug Starrflügler	S 5.1/S 5.1 - L	23	0
131	IFR_06_von_KPT_3	Anflug Starrflügler	S 5.2/S 5.2 - L	10	0
132	IFR_06_von_NEGRA_1	Anflug Starrflügler	P 2.1/P 2.1 - L	26	0
133	IFR_06_von_NEGRA_1	Anflug Starrflügler	S 5.1/S 5.1 - L	199	2
134	IFR_06_von_NEGRA_1	Anflug Starrflügler	S 5.2/S 5.2 - L	88	1
135	IFR_06_von_NEGRA_2	Anflug Starrflügler	P 2.1/P 2.1 - L	17	0
136	IFR_06_von_NEGRA_2	Anflug Starrflügler	S 5.1/S 5.1 - L	22	0
137	IFR_06_von_ROLSA	Anflug Starrflügler	P 2.1/P 2.1 - L	7	0
138	IFR_06_von_ROLSA	Anflug Starrflügler	S 5.1/S 5.1 - L	37	0
139	IFR_06_von_ROLSA	Anflug Starrflügler	S 5.2/S 5.2 - L	15	0
140	IFR_06_von_ZUE	Anflug Starrflügler	P 2.1/P 2.1 - L	7	0
141	IFR_06_von_ZUE	Anflug Starrflügler	S 5.1/S 5.1 - L	37	0
142	IFR_06_von_ZUE	Anflug Starrflügler	S 5.2/S 5.2 - L	15	0
143	IFR_24_nach_ALAGO_1	Abflug für Starrflüg	P 2.1/P 2.1 - S	24	0
144	IFR_24_nach_ALAGO_1	Abflug für Starrflüg	S 5.1/S 5.1 - S	50	0
145	IFR_24_nach_ALAGO_1	Abflug für Starrflüg	S 5.2/S 5.2 - S	27	0
146	IFR_24_nach_ALAGO_2	Abflug für Starrflüg	P 2.1/P 2.1 - S	16	0
147	IFR_24_nach_ALAGO_2	Abflug für Starrflüg	S 5.1/S 5.1 - S	19	0
148	IFR_24_nach_ALAGO_2	Abflug für Starrflüg	S 5.2/S 5.2 - S	10	0
149	IFR_24_nach_ALAGO_3	Abflug für Starrflüg	P 2.1/P 2.1 - S	31	0
150	IFR_24_nach_ALAGO_3	Abflug für Starrflüg	S 5.1/S 5.1 - S	87	0
151	IFR_24_nach_ALAGO_3	Abflug für Starrflüg	S 5.2/S 5.2 - S	33	1
152	IFR_24_nach_AMIKI	Abflug für Starrflüg	P 2.1/P 2.1 - S	14	0
153	IFR_24_nach_AMIKI	Abflug für Starrflüg	S 5.1/S 5.1 - S	26	0
154	IFR_24_nach_AMIKI	Abflug für Starrflüg	S 5.2/S 5.2 - S	7	0
155	IFR_24_nach_BEMKI_1	Abflug für Starrflüg	P 2.1/P 2.1 - S	6	0
156	IFR_24_nach_BEMKI_1	Abflug für Starrflüg	S 5.1/S 5.1 - S	22	0
157	IFR_24_nach_BEMKI_1	Abflug für Starrflüg	S 5.2/S 5.2 - S	9	0
158	IFR_24_nach_BEMKI_2	Abflug für Starrflüg	P 2.1/P 2.1 - S	3	0
159	IFR_24_nach_BEMKI_2	Abflug für Starrflüg	S 5.1/S 5.1 - S	55	0
160	IFR_24_nach_BEMKI_2	Abflug für Starrflüg	S 5.2/S 5.2 - S	14	0
161	IFR_24_nach_KPT_1	Abflug für Starrflüg	P 2.1/P 2.1 - S	27	0
162	IFR_24_nach_KPT_1	Abflug für Starrflüg	S 5.1/S 5.1 - S	132	0
163	IFR_24_nach_KPT_1	Abflug für Starrflüg	S 5.2/S 5.2 - S	40	0
164	IFR_24_nach_KPT_2	Abflug für Starrflüg	P 2.1/P 2.1 - S	12	0
165	IFR_24_nach_KPT_2	Abflug für Starrflüg	S 5.1/S 5.1 - S	24	0

Projekt-Nr.: 16754

Datum: 18.03.2026

## Zuordnung Flugbewegungszahlen - Flugrouten

### Flugbewegungen sechs verkehrsreichste Monate März bis Juni und August, Oktober 2025

Nr.	Strecke (nach DES)	Betriebsbedingung	Flugzeug- klasse	Tag [180d]	Nacht [180 d]
166	IFR_24_nach_KPT_2	Abflug für Starrflüg	S 5.2/S 5.2 - S	7	0
167	IFR_24_nach_LAGOS	Abflug für Starrflüg	P 2.1/P 2.1 - S	4	0
168	IFR_24_nach_LAGOS	Abflug für Starrflüg	S 5.1/S 5.1 - S	26	0
169	IFR_24_nach_LAGOS	Abflug für Starrflüg	S 5.2/S 5.2 - S	5	0
170	IFR_24_nach_TRA	Abflug für Starrflüg	P 2.1/P 2.1 - S	41	0
171	IFR_24_nach_TRA	Abflug für Starrflüg	S 5.1/S 5.1 - S	78	0
172	IFR_24_nach_TRA	Abflug für Starrflüg	S 5.2/S 5.2 - S	82	1
173	IFR_24_von_KPT_1	Anflug Starrflügler	P 2.1/P 2.1 - L	29	1
174	IFR_24_von_KPT_1	Anflug Starrflügler	S 5.1/S 5.1 - L	84	1
175	IFR_24_von_KPT_1	Anflug Starrflügler	S 5.2/S 5.2 - L	46	0
176	IFR_24_von_KPT_2	Anflug Starrflügler	P 2.1/P 2.1 - L	5	0
177	IFR_24_von_KPT_2	Anflug Starrflügler	S 5.1/S 5.1 - L	13	0
178	IFR_24_von_KPT_2	Anflug Starrflügler	S 5.2/S 5.2 - L	2	0
179	IFR_24_von_NEGRA_1	Anflug Starrflügler	P 2.1/P 2.1 - L	45	0
180	IFR_24_von_NEGRA_1	Anflug Starrflügler	S 5.1/S 5.1 - L	240	0
181	IFR_24_von_NEGRA_1	Anflug Starrflügler	S 5.2/S 5.2 - L	131	1
182	IFR_24_von_NEGRA_2	Anflug Starrflügler	P 2.1/P 2.1 - L	55	0
183	IFR_24_von_NEGRA_2	Anflug Starrflügler	S 5.1/S 5.1 - L	41	0
184	IFR_24_von_NEGRA_2	Anflug Starrflügler	S 5.2/S 5.2 - L	6	0
185	IFR_24_von_NEGRA_3	Anflug Starrflügler	P 2.1/P 2.1 - L	2	0
186	IFR_24_von_NEGRA_3	Anflug Starrflügler	S 5.1/S 5.1 - L	12	0
187	IFR_24_von_NEGRA_3	Anflug Starrflügler	S 5.2/S 5.2 - L	9	0
188	IFR_24_von_ROLSA	Anflug Starrflügler	P 2.1/P 2.1 - L	17	0
189	IFR_24_von_ROLSA	Anflug Starrflügler	S 5.1/S 5.1 - L	49	0
190	IFR_24_von_ROLSA	Anflug Starrflügler	S 5.2/S 5.2 - L	24	0
191	IFR_24_von_ZUE	Anflug Starrflügler	P 2.1/P 2.1 - L	17	0
192	IFR_24_von_ZUE	Anflug Starrflügler	S 5.1/S 5.1 - L	49	0
193	IFR_24_von_ZUE	Anflug Starrflügler	S 5.2/S 5.2 - L	24	0
194	LANDUNG#APRON_2	APU Betrieb nach der	P 2.1/P 2.1 - L	241	1
195	LANDUNG#APRON_2	APU Betrieb nach der	S 5.1/S 5.1 - L	858	3
196	LANDUNG#APRON_2	APU Betrieb nach der	S 5.2/S 5.2 - L	390	2
197	START#APRON_2	APU Betrieb vor dem	P 2.1/P 2.1 - S	245	0
198	START#APRON_2	APU Betrieb vor dem	S 5.1/S 5.1 - S	861	1
199	START#APRON_2	APU Betrieb vor dem	S 5.2/S 5.2 - S	386	8
200	VFR_06_Platzrunde_L	Platzrunde Starrflüg	P 1.0/P 1.0 - S	40	0
201	VFR_06_Platzrunde_L	Platzrunde Starrflüg	P 1.1/P 1.1 - S	16	0
202	VFR_06_Platzrunde_L	Platzrunde Starrflüg	P 1.2/P 1.2 - S	5	0
203	VFR_06_Platzrunde_L	Platzrunde Starrflüg	P 1.3/P 1.3 - S	355	0
204	VFR_06_Platzrunde_L	Platzrunde Starrflüg	P 1.4/P 1.4 - S	23	0
205	VFR_06_Platzrunde_R	Platzrunde Starrflüg	P 1.0/P 1.0 - S	26	0
206	VFR_06_Platzrunde_R	Platzrunde Starrflüg	P 1.1/P 1.1 - S	11	0
207	VFR_06_Platzrunde_R	Platzrunde Starrflüg	P 1.2/P 1.2 - S	3	0
208	VFR_06_Platzrunde_R	Platzrunde Starrflüg	P 1.3/P 1.3 - S	233	0
209	VFR_06_Platzrunde_R	Platzrunde Starrflüg	P 1.4/P 1.4 - S	15	0
210	VFR_06_nach_ECHO	Abflug für Starrflüg	P 1.0/P 1.0 - S	23	0
211	VFR_06_nach_ECHO	Abflug für Starrflüg	P 1.1/P 1.1 - S	15	0
212	VFR_06_nach_ECHO	Abflug für Starrflüg	P 1.2/P 1.2 - S	2	0
213	VFR_06_nach_ECHO	Abflug für Starrflüg	P 1.3/P 1.3 - S	274	0
214	VFR_06_nach_ECHO	Abflug für Starrflüg	P 1.4/P 1.4 - S	18	0
215	VFR_06_nach_NOVEMBER	Abflug für Starrflüg	P 1.0/P 1.0 - S	45	0
216	VFR_06_nach_NOVEMBER	Abflug für Starrflüg	P 1.1/P 1.1 - S	31	0
217	VFR_06_nach_NOVEMBER	Abflug für Starrflüg	P 1.2/P 1.2 - S	5	0
218	VFR_06_nach_NOVEMBER	Abflug für Starrflüg	P 1.3/P 1.3 - S	537	0
219	VFR_06_nach_NOVEMBER	Abflug für Starrflüg	P 1.4/P 1.4 - S	37	0
220	VFR_06_nach_SIERRA	Abflug für Starrflüg	P 1.0/P 1.0 - S	45	0

Projekt-Nr.: 16754

Datum: 18.03.2026

## Zuordnung Flugbewegungszahlen - Flugrouten

### Flugbewegungen sechs verkehrsreichste Monate März bis Juni und August, Oktober 2025

Nr.	Strecke (nach DES)	Betriebsbedingung	Flugzeug- klasse	Tag [180d]	Nacht [180 d]
221	VFR_06_nach_SIERRA	Abflug für Starrflüg	P 1.1/P 1.1 - S	30	0
222	VFR_06_nach_SIERRA	Abflug für Starrflüg	P 1.2/P 1.2 - S	5	0
223	VFR_06_nach_SIERRA	Abflug für Starrflüg	P 1.3/P 1.3 - S	547	0
224	VFR_06_nach_SIERRA	Abflug für Starrflüg	P 1.4/P 1.4 - S	37	0
225	VFR_06_von_NOVEMBER	Anflug Starrflügler	P 1.0/P 1.0 - L	105	0
226	VFR_06_von_NOVEMBER	Anflug Starrflügler	P 1.1/P 1.1 - L	65	0
227	VFR_06_von_NOVEMBER	Anflug Starrflügler	P 1.2/P 1.2 - L	10	0
228	VFR_06_von_NOVEMBER	Anflug Starrflügler	P 1.3/P 1.3 - L	1087	0
229	VFR_06_von_NOVEMBER	Anflug Starrflügler	P 1.4/P 1.4 - L	75	0
230	VFR_06_von_SIERRA	Anflug Starrflügler	P 1.0/P 1.0 - L	86	0
231	VFR_06_von_SIERRA	Anflug Starrflügler	P 1.1/P 1.1 - L	53	0
232	VFR_06_von_SIERRA	Anflug Starrflügler	P 1.2/P 1.2 - L	9	0
233	VFR_06_von_SIERRA	Anflug Starrflügler	P 1.3/P 1.3 - L	892	0
234	VFR_06_von_SIERRA	Anflug Starrflügler	P 1.4/P 1.4 - L	61	0
235	VFR_24_Platzrunde_L	Platzrunde Starrflüg	P 1.0/P 1.0 - S	67	0
236	VFR_24_Platzrunde_L	Platzrunde Starrflüg	P 1.1/P 1.1 - S	28	0
237	VFR_24_Platzrunde_L	Platzrunde Starrflüg	P 1.2/P 1.2 - S	14	0
238	VFR_24_Platzrunde_L	Platzrunde Starrflüg	P 1.3/P 1.3 - S	660	0
239	VFR_24_Platzrunde_L	Platzrunde Starrflüg	P 1.4/P 1.4 - S	38	0
240	VFR_24_Platzrunde_R	Platzrunde Starrflüg	P 1.0/P 1.0 - S	45	0
241	VFR_24_Platzrunde_R	Platzrunde Starrflüg	P 1.1/P 1.1 - S	19	0
242	VFR_24_Platzrunde_R	Platzrunde Starrflüg	P 1.2/P 1.2 - S	9	0
243	VFR_24_Platzrunde_R	Platzrunde Starrflüg	P 1.3/P 1.3 - S	440	0
244	VFR_24_Platzrunde_R	Platzrunde Starrflüg	P 1.4/P 1.4 - S	25	0
245	VFR_24_nach_NOVEMBER	Abflug für Starrflüg	P 1.0/P 1.0 - S	76	0
246	VFR_24_nach_NOVEMBER	Abflug für Starrflüg	P 1.1/P 1.1 - S	51	0
247	VFR_24_nach_NOVEMBER	Abflug für Starrflüg	P 1.2/P 1.2 - S	14	0
248	VFR_24_nach_NOVEMBER	Abflug für Starrflüg	P 1.3/P 1.3 - S	1025	0
249	VFR_24_nach_NOVEMBER	Abflug für Starrflüg	P 1.4/P 1.4 - S	59	0
250	VFR_24_nach_SIERRA	Abflug für Starrflüg	P 1.0/P 1.0 - S	86	0
251	VFR_24_nach_SIERRA	Abflug für Starrflüg	P 1.1/P 1.1 - S	57	0
252	VFR_24_nach_SIERRA	Abflug für Starrflüg	P 1.2/P 1.2 - S	15	0
253	VFR_24_nach_SIERRA	Abflug für Starrflüg	P 1.3/P 1.3 - S	1154	0
254	VFR_24_nach_SIERRA	Abflug für Starrflüg	P 1.4/P 1.4 - S	66	0
255	VFR_24_nach_WHISKEY	Abflug für Starrflüg	P 1.0/P 1.0 - S	29	0
256	VFR_24_nach_WHISKEY	Abflug für Starrflüg	P 1.1/P 1.1 - S	19	0
257	VFR_24_nach_WHISKEY	Abflug für Starrflüg	P 1.2/P 1.2 - S	5	0
258	VFR_24_nach_WHISKEY	Abflug für Starrflüg	P 1.3/P 1.3 - S	385	0
259	VFR_24_nach_WHISKEY	Abflug für Starrflüg	P 1.4/P 1.4 - S	22	0
260	VFR_24_von_ECHO	Anflug Starrflügler	P 1.0/P 1.0 - L	55	0
261	VFR_24_von_ECHO	Anflug Starrflügler	P 1.1/P 1.1 - L	34	0
262	VFR_24_von_ECHO	Anflug Starrflügler	P 1.2/P 1.2 - L	12	0
263	VFR_24_von_ECHO	Anflug Starrflügler	P 1.3/P 1.3 - L	698	0
264	VFR_24_von_ECHO	Anflug Starrflügler	P 1.4/P 1.4 - L	41	0
265	VFR_24_von_NOVEMBER	Anflug Starrflügler	P 1.0/P 1.0 - L	110	0
266	VFR_24_von_NOVEMBER	Anflug Starrflügler	P 1.1/P 1.1 - L	68	0
267	VFR_24_von_NOVEMBER	Anflug Starrflügler	P 1.2/P 1.2 - L	23	0
268	VFR_24_von_NOVEMBER	Anflug Starrflügler	P 1.3/P 1.3 - L	1396	0
269	VFR_24_von_NOVEMBER	Anflug Starrflügler	P 1.4/P 1.4 - L	81	0
270	VFR_24_von_SIERRA	Anflug Starrflügler	P 1.0/P 1.0 - L	110	0
271	VFR_24_von_SIERRA	Anflug Starrflügler	P 1.1/P 1.1 - L	68	0
272	VFR_24_von_SIERRA	Anflug Starrflügler	P 1.2/P 1.2 - L	23	0
273	VFR_24_von_SIERRA	Anflug Starrflügler	P 1.3/P 1.3 - L	1396	0
274	VFR_24_von_SIERRA	Anflug Starrflügler	P 1.4/P 1.4 - L	81	0
275	ZEPPELIN_nach_SIERRA	Abflug Hubschrauber	H 2.1/H 2.1 - S	334	0

Projekt-Nr.: 16754

Datum: 18.03.2026

## Zuordnung Flugbewegungszahlen - Flugrouten

### Flugbewegungen sechs verkehrsreichste Monate März bis Juni und August, Oktober 2025

Nr.	Strecke (nach DES)	Betriebsbedingung	Flugzeug- klasse	Tag [180d]	Nacht [180 d]
276	ZEPPELIN_nach_WHISKEY	Abflug Hubschrauber	H 2.1/H 2.1 - S	791	0
277	ZEPPELIN_von_SIERRA	Anflug Hubschrauber	H 2.1/H 2.1 - L	792	0
278	ZEPPELIN_von_WHISKEY	Anflug Hubschrauber	H 2.1/H 2.1 - L	332	0

Projekt-Nr.: 16754

Datum: 18.03.2026