

Auftraggeber: Flughafen Friedrichshafen GmbH  
Am Flugplatz 64  
88046 Friedrichshafen

Auftragnehmer: Kurz und Fischer GmbH  
Beratende Ingenieure  
Brückenstraße 9  
71364 Winnenden

Bekannt gegebene Stelle nach § 29b Bundes-  
immissionsschutzgesetz (BImSchG)

Durch die DAkKS Deutsche Akkreditierungsstelle GmbH  
nach DIN EN ISO/IEC 17025 akkreditiertes Prüflaboratorium.  
Die Akkreditierung gilt für die in der Urkunde aufgeführten Prüfverfahren.



## **Bericht 16754-02**

**Ermittlung der äquivalenten Dauerschall-  
pegel  $L_{eq}$  nach AzB für die prognostizierten  
Flugbewegungen in den sechs verkehrs-  
reichsten Monaten des Jahres 2026 an  
den festgelegten Immissionsorten entsprechend  
der Änderungsgenehmigung für den Flughafen  
Friedrichshafen vom 1. März 1996 mit der  
Ergänzung vom 12. Juli 2012.**

Datum: 18. März 2026

## Inhaltsverzeichnis

1. Gegenstand der Untersuchung .....	3
2. Grundlagen für die Ermittlung des $L_{eq}$ an den Immissionsorten in der Umgebung des Flughafens Friedrichshafen .....	4
2.1. Immissionsorte .....	4
2.2. Flugbewegungen 2026 (Prognose) .....	5
2.3. Flugrouten .....	5
2.4. Verteilung Flugbewegungen auf Flugrouten .....	6
3. Ermittlung der äquivalenten Dauerschallpegel nach AzB .....	7
4. Kurze Zusammenfassung.....	9

Anlagenverzeichnis

Literaturverzeichnis

2 Anlagen (7 Seiten)

## 1. Gegenstand der Untersuchung

Entsprechend Nr. 3.1 der aktuellen Genehmigung [1] darf der Flughafen Friedrichshafen neben Beschränkungen bei den am Flughafen zugelassenen Luftfahrzeugen im Rahmen der ergänzten Änderung vom 12. Juli 2012 Az: 3-3847.7-FN/45 nur in dem Umfang betrieben werden, dass ...

*" ... durch den Flugbetrieb für die sechs verkehrsreichsten Monate an keinem der in Anlage 1 zu dieser Genehmigung festgelegten Immissionsorte ein äquivalenter Dauerschallpegel für den Tageszeitraum (6:00 – 22:00 Uhr Ortszeit) von 62,0 dB(A) und für den Nachtzeitraum (22:00 – 06:00 Uhr) von 58,3 dB(A) überschritten wird. Die Berechnung der äquivalenten Dauerschallpegel für den Tag- und Nachtzeitraum erfolgt nach dem Gesetz zur Verbesserung des Schutzes vor Fluglärm in der Umgebung von Flugplätzen, der Verordnung über die Datenerfassung und das Berechnungsverfahren für die Festsetzung von Lärmschutzbereichen (1. FlugLSV) sowie der Anleitung zur Datenerfassung über den Flugbetrieb (AzD) und der Anleitung zur Berechnung von Lärmschutzbereichen (AzB) in den jeweils gültigen Fassungen, derzeit Gesetz zum Schutz gegen Fluglärm vom 1. Juni 2007 (BGBl. I S. 986), Erste Fluglärmverordnung vom 27. Dezember 2008 (BGBl. I S. 2980), AzD (BAnz. Nr. 195a vom 23. Dezember 2008) und AzB (BAnz. Nr. 195a vom 23. Dezember 2008). ..."*

Neben der Ermittlung des äquivalenten Dauerschallpegels nach AzB auf der Grundlage der Flugbewegungen in den sechs verkehrsreichsten Monaten des zurückliegenden (Halb-)Jahres ist jeweils auf der Grundlage der prognostizierten Flugbewegungen für das kommende Jahr die zu erwartenden Fluglärmimmissionen für die sechs verkehrsreichsten Monaten zu ermitteln.

Im Auftrag der Flughafen Friedrichshafen GmbH werden nachfolgend die äquivalenten Dauerschallpegel für die prognostizierten Flugbewegungen für die sechs verkehrsreichsten Monate im Jahr 2026 an den in der Änderungsgenehmigung festgelegten zehn Immissionsorten in der Umgebung des Flughafens Friedrichshafen untersucht und die für die rechnerischen Ermittlungen zugrunde gelegten Daten dargestellt bzw. erläutert.

## 2. Grundlagen für die Ermittlung des $L_{eq}$ an den Immissionsorten in der Umgebung des Flughafens Friedrichshafen

Nachfolgend werden die Berechnungsgrundlagen für die Ermittlung des äquivalenten Dauerschallpegels  $L_{eq}$  nach AzB [2] an den zu untersuchenden Immissionsorten in der Umgebung des Flughafens Friedrichshafen angegeben.

### 2.1. Immissionsorte

Die nachfolgende Tabelle 1 enthält die Immissionsorte in der Umgebung des Flughafens Friedrichshafen, für die gem. Ziff. 3.1 der aktuellen Genehmigung (12. Juli 2012 Az: 3-3847.7-FN/45) überprüft werden muss, ob die äquivalenten Dauerschallpegel nach AzB [2] durch die Flugbewegungen in den sechs verkehrsreichsten Monaten eines Jahres die vorgegebenen Werte der Genehmigung einhalten.

**Tabelle 1:** Zu untersuchende Immissionsorte mit GK-Koordinaten:

Aufpunkt Nr.	GK-Koordinaten		Bezeichnung Immissionsort (Gebäude bzw. Bereich)
	Rechtswert	Hochwert	
1	3536991	5280677	Trautenmühlweg 17
2	3537337	5280682	Barbarossastraße 42
3	3537170	5280684	Aistegstraße 41
4	3537617	5280684	Gewerbegebiet am Flughafen
5	3537275	5281206	Gutenbergstraße 17
6	3537708	5281489	Allmannsweilerstraße 100
7	3539679	5282571	Am Waldeck 9
8	3540014	5282398	Schlätterstraße 21c
9	3539962	5282022	Weihersch 15
10	3540055	5282481	Bildesch 11

In der Anlage 1 sind die zu beurteilenden Immissionsorte in einem Luftbildausschnitt dargestellt.

## 2.2. Flugbewegungen 2026 (Prognose)

Die nachfolgende Tabelle 2 enthält die nach Angaben der Flughafen Friedrichshafen für das Jahr 2026 zu erwartende Flugbewegungen in den sechs verkehrsreichsten Monaten, die den Ermittlungen zu den äquivalenten Dauerschallpegeln nach AzB [2] zugrunde gelegt wurden.

**Tabelle 2:** prognostizierte Flugbewegungen im Jahr 2026 (sechs verkehrsreichste Monate):

<b>Flugzeuggruppe nach AzB</b>	<b>Prognose Flugbewegungen für das Jahr 2026 (sechs verkehrsreichste Monate)</b>
P 1.0/1.1	1.550
P 1.2	150
P 1.3	11.000
P 1.4	700
P 2.1	1.000
S 5.1	2.000
S 5.2	1.100
H 1.0	350
H 1.1	175
H 1.2	100
H 2.1	20
H 2.2	20
H 2.1 <sup>*)</sup>	2.750

<sup>\*)</sup> Entsprechend den Vorgaben durch das Umweltbundesamt (UBA) wurden die Zeppeline NT im DES der Luftfahrzeuggruppe H 2.1 zugeordnet.

## 2.3. Flugrouten

Die für die Berechnungen zugrunde gelegten Flugrouten entsprechen den Festlegungen bzw. Vorgaben in [3], die als Datensatz in das Berechnungsprogramm übernommen wurden.

## 2.4. Verteilung Flugbewegungen auf Flugrouten

Die genannten Flugbewegungszahlen der Flugzeugklassen (siehe Abschnitt 2.2.) wurden auf die Flugstrecken und Richtungsverteilungen nach den Vorgaben in [3], auf dessen Grundlagen die aktuellen Lärmschutzbereiche für den Flughafen Friedrichshafen ermittelt wurden, umgesetzt bzw. prozentual umgerechnet. Die Richtungsverteilungen wurden aus den Bewegungen der sechs verkehrsreichsten Monate des Jahres 2025 abgeleitet.

Die Anlage 2 enthält eine Aufstellung der berücksichtigten Flugbewegungen für die Prognose 2026 (sechs verkehrsreichste Monate) auf die Flugzeugklassen und An-/Abflugstrecken.

### 3. Ermittlung der äquivalenten Dauerschallpegel nach AzB

Die Ermittlung der äquivalenten Dauerschallpegel  $L_{eq}$  erfolgt nach AzB [2] getrennt für den Tagzeitraum (06:00 – 22:00 Uhr) und den Nachtzeitraum (22:00 – 06:00 Uhr). Die Berechnung erfolgte mit dem Programm "SoundPLAN", Version 9.1, dessen AzB-Modul vom Umweltbundesamt zertifiziert ist.

In der nachfolgenden Tabelle 3 sind die Ergebnisse der Berechnungen der äquivalenten Dauerschallpegel  $L_{eq}$  nach AzB [2] an den entsprechend der Änderungsgenehmigung für den Flughafen Friedrichshafen zu untersuchenden Immissionsorten in der Umgebung des Flughafens auf der Grundlage der prognostizierten Flugbewegungen in den sechs verkehrsreichsten Monaten für das Jahr 2026 aufgeführt.

**Tabelle 3:** Äquivalente Dauerschallpegel  $L_{eq}$  nach AzB [2] an den untersuchten Aufpunkten in der Umgebung des Flughafens Friedrichshafen für die Flugbewegungen der sechs verkehrsreichsten Monate im Prognosejahr 2026:

Aufpunkt Nr.	Immissionsorte	äquiv. Dauerschallpegel nach AzB in dB(A)	
		Tagzeit 06:00 – 22:00 Uhr $L_{pAeq, Tag}$	Nachtzeit 22:00 – 06:00 Uhr $L_{pAeq, Nacht}$
1	Trautenmühlweg 17	58,5	41,2
2	Barbarossastraße 42	56,7	41,1
3	Aistegstraße 41	58,1	41,5
4	Gewerbegebiet am Flughafen	55,2	41,4
5	Gutenbergstraße 17	56,0	42,2
6	Allmannsweilerstraße 100	57,1	42,2
7	Am Waldeck 9	53,4	39,0
8	Schlätterstraße 21c	58,0	42,1
9	Weihersch 15	52,6	37,3
10	Bildesch 11	58,4	42,1

#### Beurteilung

Die rechnerische Ermittlung nach AzB [2] ergab, dass durch den prognostizierten Flugbetrieb auf dem Flughafen Friedrichshafen für die sechs verkehrsreichste Monate im Jahr 2026 an keinem der in der Änderungsgenehmigung festgelegten Immissionsorte in der Umgebung des Flughafens Friedrichshafen eine Überschreitung der äquivalente Dauerschallpegel  $L_{pAeq, Tag}$  von 62,0 dB(A) für den Tagzeitraum (06:00 – 22:00 Uhr) und  $L_{pAeq, Nacht}$  von 58,3 dB(A) für den Nachtzeitraum (22:00 – 06:00 Uhr) zu erwarten ist.

Somit wird das in Nr. 3.1. der Änderungsgenehmigung für den Flughafen Friedrichshafen festgelegte Kriterium für Beschränkungen des Flugbetriebs eingehalten.

#### 4. Kurze Zusammenfassung

Nach den Auflagen in der Änderungsgenehmigung vom 1. März 1996 mit den ergänzten Änderungen vom 12. Juli 2012 für den Flughafen Friedrichshafen darf der Flughafen nur in dem Umfang betrieben werden, dass durch den Flugbetrieb in den sechs verkehrsreichsten Monaten eines Jahres der äquivalente Dauerschallpegel von 62,0 dB(A) im Tageszeitraum und von 58,3 dB(A) im Nachtzeitraum an den festgelegten Aufpunkten in der Umgebung des Flughafengeländes nicht überschritten wird. Neben der Ermittlung des äquivalenten Dauerschallpegels nach AzB auf der Grundlage der Flugbewegungen in den sechs verkehrsreichsten Monaten des zurückliegenden (Halb-)Jahres ist auch jeweils auf der Grundlage der prognostizierten Flugbewegungen für das kommende Jahr die zu erwartenden Fluglärmimmissionen für die sechs verkehrsreichsten Monaten zu ermitteln.

Zur Überprüfung dieser Auflage wurden für die prognostizierten Flugbewegungen für das Jahr 2026 die äquivalenten Dauerschallpegel  $L_{eq}$  nach AzB [2] an den genannten Immissionsorten ermittelt.

Mit den prognostizierten Flugbewegungen in den sechs verkehrsreichsten Monaten im Jahr 2026 ergeben sich an den zu untersuchenden Aufpunkten in der Umgebung des Flughafens Friedrichshafen unter Berücksichtigung der vorgegebenen Verteilung der Flugbewegungen auf die ermittelten festgelegten Flugrouten (siehe Abschnitt 2.) die in der Tabelle 3 in Abschnitt 3. aufgeführten Werte für den äquivalenten Dauerschallpegel  $L_{eq}$ .

An keinem der in der Änderungsgenehmigung festgelegten Immissionsorte in der Umgebung des Flughafens Friedrichshafen ist eine Überschreitung der äquivalenten Dauerschallpegel  $L_{eq}$  von 62,0 dB(A) für den Tagzeitraum und von 58,3 dB(A) für den Nachtzeitraum zu erwarten.

Dieses Gutachten umfasst 9 Seiten Text, 2 Anlagen (7 Seiten), ein Anlagenverzeichnis und ein Literaturverzeichnis.

Winnenden, den 18. März 2026

Kurz und Fischer GmbH  
Beratende Ingenieure



R. Kurz



Sachbearbeiter:



Dipl.-Ing. (FH) D. Groß

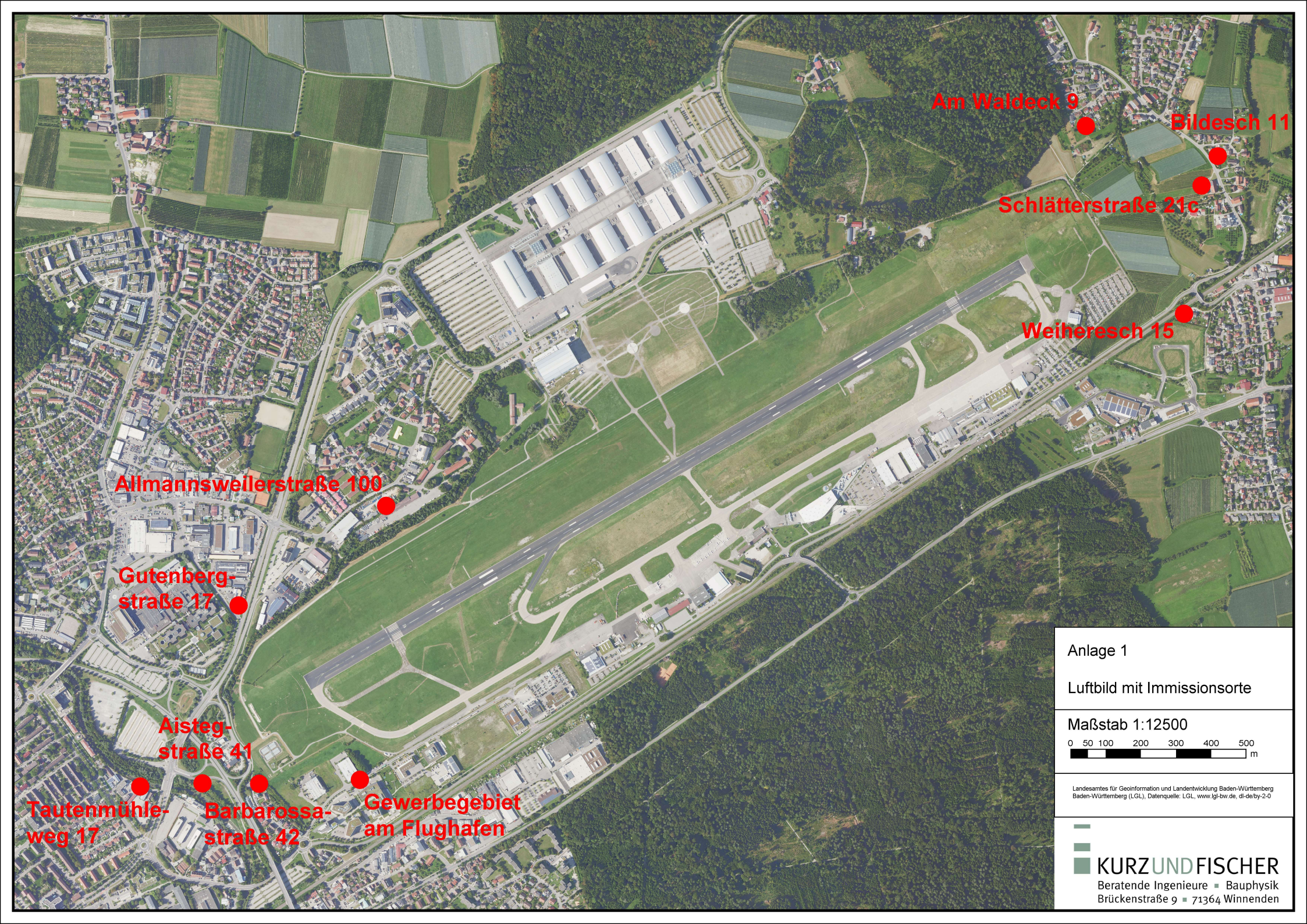
## **ANLAGENVERZEICHNIS**

- Anlage 1: Luftbildausschnitt mit betrachtete Immissionsorte  
(1 Seite)
- Anlage 2: Aufteilung Flugbewegungen auf Flugrouten und Flugzeugklassen  
(6 Seiten)

## LITERATURVERZEICHNIS

---

- [1] Genehmigung nach §§ 8 Abs. 5 Satz 1, 6 Abs. 4 Satz 2 LuftVG zur Anlegung und zum Betrieb des Flugplatzes Friedrichshafen in Form eines Flughafens des allgemeinen Verkehrs (Verkehrsflughafen); 1. Änderung vom 1. März 1996; Az: 24-3847 FN.1/5 bzw. 10. Änderung vom 12. Juli 2012, Az: 3-3847.7-FN/45
- [2] Anleitung zur Berechnung von Lärmschutzbereichen (AzB), (BAnz. Nr. 195a vom 23. Dezember 2008) nach Erster Verordnung zur Durchführung des Gesetzes zum Schutz gegen Fluglärm (Verordnung über die Datenerfassung und das Berechnungsverfahren für die Festsetzung von Lärmschutzbereichen – 1. FlugLSV), 27. Dezember 2008 (BGBl. I S. 2980)
- [3] Erstellung eines Datenerfassungssystems (DES) für den Flughafen Friedrichshafen gemäß dem „Gesetz zum Schutz gegen Fluglärm“ in der Fassung vom 31.10.2007 und der „Anleitung zur Datenerfassung über den Flugbetrieb (AzD 2008)“, Dokumentation der DES-Modellierung durch OTSD GmbH, Bremen vom 04.08.2010.  
Daten zu Flugrouten aus QSI-Modelldatei aus Veröffentlichung der Landesanstalt für Umwelt, Messungen und Naturschutz Baden-Württemberg in das Berechnungsprogramm übernommen (<http://www.lubw.baden-wuerttemberg.de/servlet/is/67362/>).



Am Waldeck 9

Bildesch 11

Schlätterstraße 21c

Weihersesch 15

Allmannsweilerstraße 100

Gutenbergstraße 17

Aistegstraße 41

Tautenmühlweg 17

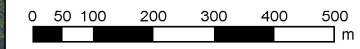
Barbarossastraße 42

Gewerbegebiet am Flughafen

Anlage 1

Luftbild mit Immissionsorte

Maßstab 1:12500



Landesamt für Geoinformation und Landentwicklung Baden-Württemberg  
Baden-Württemberg (LGL), Datenquelle: LGL, www.lgl-bw.de, dl-de/by-2-0

**KURZUNDFISCHER**  
 Beratende Ingenieure ■ Bauphysik  
 Brückenstraße 9 ■ 71364 Winnenden

## Zuordnung Flugbewegungszahlen - Flugrouten

### Flugbewegungszahlen sechs verkehrsreichste Monate Prognosejahr 2026

Nr.	Strecke (nach DES)	Betriebsbedingung	Flugzeug- klasse	Tag [180d]	Nacht [180 d]
1	ABFLUG_06_APRON_2	Rollweg von der Park	P 2.1/P 2.1 - L	198	0
2	ABFLUG_06_APRON_2	Rollweg von der Park	S 5.1/S 5.1 - L	260	1
3	ABFLUG_06_APRON_2	Rollweg von der Park	S 5.2/S 5.2 - L	194	6
4	ABFLUG_06_APRON_3	Rollweg von der Park	P 1.0/P 1.0 - L	183	0
5	ABFLUG_06_APRON_3	Rollweg von der Park	P 1.1/P 1.1 - L	105	0
6	ABFLUG_06_APRON_3	Rollweg von der Park	P 1.2/P 1.2 - L	20	0
7	ABFLUG_06_APRON_3	Rollweg von der Park	P 1.3/P 1.3 - L	1.942	0
8	ABFLUG_06_APRON_3	Rollweg von der Park	P 1.4/P 1.4 - L	118	0
9	ABFLUG_24_APRON_2	Rollweg von der Park	P 2.1/P 2.1 - L	84	0
10	ABFLUG_24_APRON_2	Rollweg von der Park	S 5.1/S 5.1 - L	1.088	0
11	ABFLUG_24_APRON_2	Rollweg von der Park	S 5.2/S 5.2 - L	396	4
12	ABFLUG_24_APRON_3	Rollweg von der Park	P 1.0/P 1.0 - L	310	0
13	ABFLUG_24_APRON_3	Rollweg von der Park	P 1.1/P 1.1 - L	177	0
14	ABFLUG_24_APRON_3	Rollweg von der Park	P 1.2/P 1.2 - L	55	0
15	ABFLUG_24_APRON_3	Rollweg von der Park	P 1.3/P 1.3 - L	3.603	0
16	ABFLUG_24_APRON_3	Rollweg von der Park	P 1.4/P 1.4 - L	272	0
17	ANFLUG_06_APRON_2	Rollweg vom Abrollpu	P 2.1/P 2.1 - L	210	0
18	ANFLUG_06_APRON_2	Rollweg vom Abrollpu	S 5.1/S 5.1 - L	281	1
19	ANFLUG_06_APRON_2	Rollweg vom Abrollpu	S 5.2/S 5.2 - L	188	2
20	ANFLUG_06_APRON_3	Rollweg vom Abrollpu	P 1.0/P 1.0 - L	264	0
21	ANFLUG_06_APRON_3	Rollweg vom Abrollpu	P 1.1/P 1.1 - L	149	0
22	ANFLUG_06_APRON_3	Rollweg vom Abrollpu	P 1.2/P 1.2 - L	27	0
23	ANFLUG_06_APRON_3	Rollweg vom Abrollpu	P 1.3/P 1.3 - L	2.561	0
24	ANFLUG_06_APRON_3	Rollweg vom Abrollpu	P 1.4/P 1.4 - L	159	0
25	ANFLUG_24_APRON_2	Rollweg vom Abrollpu	P 2.1/P 2.1 - L	504	3
26	ANFLUG_24_APRON_2	Rollweg vom Abrollpu	S 5.1/S 5.1 - L	370	1
27	ANFLUG_24_APRON_2	Rollweg vom Abrollpu	S 5.2/S 5.2 - L	309	1
28	ANFLUG_24_APRON_3	Rollweg vom Abrollpu	P 1.0/P 1.0 - L	398	0
29	ANFLUG_24_APRON_3	Rollweg vom Abrollpu	P 1.1/P 1.1 - L	223	0
30	ANFLUG_24_APRON_3	Rollweg vom Abrollpu	P 1.2/P 1.2 - L	77	0
31	ANFLUG_24_APRON_3	Rollweg vom Abrollpu	P 1.3/P 1.3 - L	4.562	0
32	ANFLUG_24_APRON_3	Rollweg vom Abrollpu	P 1.4/P 1.4 - L	267	0
33	H_nach_ECHO (von H_OST)	Abflug Hubschrauber	H 1.0/H 1.0 - S	4	0
34	H_nach_ECHO (von H_OST)	Abflug Hubschrauber	H 1.1/H 1.1 - S	2	0
35	H_nach_ECHO (von H_OST)	Abflug Hubschrauber	H 1.2/H 1.2 - S	1	0
36	H_nach_ECHO (von H_WEST)	Abflug Hubschrauber	H 1.0/H 1.0 - S	9	0
37	H_nach_ECHO (von H_WEST)	Abflug Hubschrauber	H 1.1/H 1.1 - S	5	0
38	H_nach_ECHO (von H_WEST)	Abflug Hubschrauber	H 1.2/H 1.2 - S	3	0
39	H_nach_NOVEMBER (von H_OST)	Abflug Hubschrauber	H 2.1/H 2.1 - S	3	0
40	H_nach_NOVEMBER (von H_OST)	Abflug Hubschrauber	H 1.0/H 1.0 - S	22	0
41	H_nach_NOVEMBER (von H_OST)	Abflug Hubschrauber	H 1.1/H 1.1 - S	11	0
42	H_nach_NOVEMBER (von H_OST)	Abflug Hubschrauber	H 1.2/H 1.2 - S	6	0
43	H_nach_NOVEMBER (von H_OST)	Abflug Hubschrauber	H 2.2/H 2.2 - S	3	0
44	H_nach_NOVEMBER (von H_WEST)	Abflug Hubschrauber	H 2.1/H 2.1 - S	2	0
45	H_nach_NOVEMBER (von H_WEST)	Abflug Hubschrauber	H 1.0/H 1.0 - S	52	0
46	H_nach_NOVEMBER (von H_WEST)	Abflug Hubschrauber	H 1.1/H 1.1 - S	26	0
47	H_nach_NOVEMBER (von H_WEST)	Abflug Hubschrauber	H 1.2/H 1.2 - S	14	0
48	H_nach_NOVEMBER (von H_WEST)	Abflug Hubschrauber	H 2.2/H 2.2 - S	2	0
49	H_nach_SIERRA (von H_OST)	Abflug Hubschrauber	H 2.1/H 2.1 - S	1	0
50	H_nach_SIERRA (von H_OST)	Abflug Hubschrauber	H 1.0/H 1.0 - S	9	0
51	H_nach_SIERRA (von H_OST)	Abflug Hubschrauber	H 1.1/H 1.1 - S	4	0
52	H_nach_SIERRA (von H_OST)	Abflug Hubschrauber	H 1.2/H 1.2 - S	3	0
53	H_nach_SIERRA (von H_OST)	Abflug Hubschrauber	H 2.2/H 2.2 - S	1	0
54	H_nach_SIERRA (von H_WEST)	Abflug Hubschrauber	H 2.1/H 2.1 - S	1	0
55	H_nach_SIERRA (von H_WEST)	Abflug Hubschrauber	H 1.0/H 1.0 - S	20	0

Projekt-Nr.: 16754

Datum: 18.03.2026

## Zuordnung Flugbewegungszahlen - Flugrouten

### Flugbewegungszahlen sechs verkehrsreichste Monate Prognosejahr 2026

Nr.	Strecke (nach DES)	Betriebsbedingung	Flugzeug- klasse	Tag [180d]	Nacht [180 d]
56	H_nach_SIERRA (von H_WEST)	Abflug Hubschrauber	H 1.1/H 1.1 - S	10	0
57	H_nach_SIERRA (von H_WEST)	Abflug Hubschrauber	H 1.2/H 1.2 - S	6	0
58	H_nach_SIERRA (von H_WEST)	Abflug Hubschrauber	H 2.2/H 2.2 - S	1	0
59	H_nach_WHISKEY (von H_OST)	Abflug Hubschrauber	H 2.1/H 2.1 - S	2	0
60	H_nach_WHISKEY (von H_OST)	Abflug Hubschrauber	H 1.0/H 1.0 - S	18	0
61	H_nach_WHISKEY (von H_OST)	Abflug Hubschrauber	H 1.1/H 1.1 - S	9	0
62	H_nach_WHISKEY (von H_OST)	Abflug Hubschrauber	H 1.2/H 1.2 - S	6	0
63	H_nach_WHISKEY (von H_OST)	Abflug Hubschrauber	H 2.2/H 2.2 - S	2	0
64	H_nach_WHISKEY (von H_WEST)	Abflug Hubschrauber	H 2.1/H 2.1 - S	1	0
65	H_nach_WHISKEY (von H_WEST)	Abflug Hubschrauber	H 1.0/H 1.0 - S	42	0
66	H_nach_WHISKEY (von H_WEST)	Abflug Hubschrauber	H 1.1/H 1.1 - S	21	0
67	H_nach_WHISKEY (von H_WEST)	Abflug Hubschrauber	H 1.2/H 1.2 - S	13	0
68	H_nach_WHISKEY (von H_WEST)	Abflug Hubschrauber	H 2.2/H 2.2 - S	1	0
69	H_von_ECHO (zu H_OST)	Anflug Hubschrauber	H 2.1/H 2.1 - L	1	0
70	H_von_ECHO (zu H_OST)	Anflug Hubschrauber	H 1.0/H 1.0 - L	7	0
71	H_von_ECHO (zu H_OST)	Anflug Hubschrauber	H 1.1/H 1.1 - L	3	0
72	H_von_ECHO (zu H_OST)	Anflug Hubschrauber	H 1.2/H 1.2 - L	2	0
73	H_von_ECHO (zu H_WEST)	Anflug Hubschrauber	H 1.0/H 1.0 - L	16	0
74	H_von_ECHO (zu H_WEST)	Anflug Hubschrauber	H 1.1/H 1.1 - L	8	0
75	H_von_ECHO (zu H_WEST)	Anflug Hubschrauber	H 1.2/H 1.2 - L	5	0
76	H_von_NOVEMBER (zu H_OST)	Anflug Hubschrauber	H 2.1/H 2.1 - L	3	0
77	H_von_NOVEMBER (zu H_OST)	Anflug Hubschrauber	H 1.0/H 1.0 - L	21	0
78	H_von_NOVEMBER (zu H_OST)	Anflug Hubschrauber	H 1.1/H 1.1 - L	11	0
79	H_von_NOVEMBER (zu H_OST)	Anflug Hubschrauber	H 1.2/H 1.2 - L	7	0
80	H_von_NOVEMBER (zu H_OST)	Anflug Hubschrauber	H 2.2/H 2.2 - L	3	0
81	H_von_NOVEMBER (zu H_WEST)	Anflug Hubschrauber	H 2.1/H 2.1 - L	2	0
82	H_von_NOVEMBER (zu H_WEST)	Anflug Hubschrauber	H 1.0/H 1.0 - L	51	0
83	H_von_NOVEMBER (zu H_WEST)	Anflug Hubschrauber	H 1.1/H 1.1 - L	25	0
84	H_von_NOVEMBER (zu H_WEST)	Anflug Hubschrauber	H 1.2/H 1.2 - L	15	0
85	H_von_NOVEMBER (zu H_WEST)	Anflug Hubschrauber	H 2.2/H 2.2 - L	1	0
86	H_von_SIERRA (zu H_OST)	Anflug Hubschrauber	H 2.1/H 2.1 - L	3	0
87	H_von_SIERRA (zu H_OST)	Anflug Hubschrauber	H 1.0/H 1.0 - L	22	0
88	H_von_SIERRA (zu H_OST)	Anflug Hubschrauber	H 1.1/H 1.1 - L	11	0
89	H_von_SIERRA (zu H_OST)	Anflug Hubschrauber	H 1.2/H 1.2 - L	7	0
90	H_von_SIERRA (zu H_OST)	Anflug Hubschrauber	H 2.2/H 2.2 - L	3	0
91	H_von_SIERRA (zu H_WEST)	Anflug Hubschrauber	H 2.1/H 2.1 - L	2	0
92	H_von_SIERRA (zu H_WEST)	Anflug Hubschrauber	H 1.0/H 1.0 - L	52	0
93	H_von_SIERRA (zu H_WEST)	Anflug Hubschrauber	H 1.1/H 1.1 - L	26	0
94	H_von_SIERRA (zu H_WEST)	Anflug Hubschrauber	H 1.2/H 1.2 - L	15	0
95	H_von_SIERRA (zu H_WEST)	Anflug Hubschrauber	H 2.2/H 2.2 - L	2	0
96	H_von_WHISKEY (zu H_OST)	Anflug Hubschrauber	H 1.0/H 1.0 - L	2	0
97	H_von_WHISKEY (zu H_OST)	Anflug Hubschrauber	H 1.1/H 1.1 - L	1	0
98	H_von_WHISKEY (zu H_OST)	Anflug Hubschrauber	H 1.2/H 1.2 - L	1	0
99	H_von_WHISKEY (zu H_WEST)	Anflug Hubschrauber	H 1.0/H 1.0 - L	4	0
100	H_von_WHISKEY (zu H_WEST)	Anflug Hubschrauber	H 1.1/H 1.1 - L	2	0
101	H_von_WHISKEY (zu H_WEST)	Anflug Hubschrauber	H 1.2/H 1.2 - L	1	0
102	IFR_06_nach_ALAGO_1	Abflug für Starrflüg	P 2.1/P 2.1 - S	63	0
103	IFR_06_nach_ALAGO_1	Abflug für Starrflüg	S 5.1/S 5.1 - S	68	0
104	IFR_06_nach_ALAGO_1	Abflug für Starrflüg	S 5.2/S 5.2 - S	55	2
105	IFR_06_nach_ALAGO_2	Abflug für Starrflüg	P 2.1/P 2.1 - S	16	0
106	IFR_06_nach_ALAGO_2	Abflug für Starrflüg	S 5.1/S 5.1 - S	10	0
107	IFR_06_nach_ALAGO_2	Abflug für Starrflüg	S 5.2/S 5.2 - S	3	0
108	IFR_06_nach_AMIKI	Abflug für Starrflüg	P 2.1/P 2.1 - S	16	0
109	IFR_06_nach_AMIKI	Abflug für Starrflüg	S 5.1/S 5.1 - S	13	0
110	IFR_06_nach_AMIKI	Abflug für Starrflüg	S 5.2/S 5.2 - S	6	0

Projekt-Nr.: 16754

Datum: 18.03.2026

## Zuordnung Flugbewegungszahlen - Flugrouten

### Flugbewegungszahlen sechs verkehrsreichste Monate Prognosejahr 2026

Nr.	Strecke (nach DES)	Betriebsbedingung	Flugzeug- klasse	Tag [180d]	Nacht [180 d]
111	IFR_06_nach_BEMKI_1	Abflug für Starrflüg	P 2.1/P 2.1 - S	8	0
112	IFR_06_nach_BEMKI_1	Abflug für Starrflüg	S 5.1/S 5.1 - S	29	0
113	IFR_06_nach_BEMKI_1	Abflug für Starrflüg	S 5.2/S 5.2 - S	16	1
114	IFR_06_nach_BEMKI_2	Abflug für Starrflüg	P 2.1/P 2.1 - S	2	0
115	IFR_06_nach_BEMKI_2	Abflug für Starrflüg	S 5.1/S 5.1 - S	10	0
116	IFR_06_nach_BEMKI_2	Abflug für Starrflüg	S 5.2/S 5.2 - S	3	0
117	IFR_06_nach_KPT	Abflug für Starrflüg	P 2.1/P 2.1 - S	43	0
118	IFR_06_nach_KPT	Abflug für Starrflüg	S 5.1/S 5.1 - S	78	1
119	IFR_06_nach_KPT	Abflug für Starrflüg	S 5.2/S 5.2 - S	39	1
120	IFR_06_nach_LAGOS	Abflug für Starrflüg	P 2.1/P 2.1 - S	4	0
121	IFR_06_nach_LAGOS	Abflug für Starrflüg	S 5.1/S 5.1 - S	13	0
122	IFR_06_nach_LAGOS	Abflug für Starrflüg	S 5.2/S 5.2 - S	4	0
123	IFR_06_nach_TRA	Abflug für Starrflüg	P 2.1/P 2.1 - S	46	0
124	IFR_06_nach_TRA	Abflug für Starrflüg	S 5.1/S 5.1 - S	39	0
125	IFR_06_nach_TRA	Abflug für Starrflüg	S 5.2/S 5.2 - S	68	2
126	IFR_06_von_KPT_1	Anflug Starrflügler	P 2.1/P 2.1 - L	14	0
127	IFR_06_von_KPT_1	Anflug Starrflügler	S 5.1/S 5.1 - L	20	0
128	IFR_06_von_KPT_1	Anflug Starrflügler	S 5.2/S 5.2 - L	16	0
129	IFR_06_von_KPT_2	Anflug Starrflügler	P 2.1/P 2.1 - L	19	0
130	IFR_06_von_KPT_2	Anflug Starrflügler	S 5.1/S 5.1 - L	20	0
131	IFR_06_von_KPT_2	Anflug Starrflügler	S 5.2/S 5.2 - L	9	0
132	IFR_06_von_KPT_3	Anflug Starrflügler	P 2.1/P 2.1 - L	9	0
133	IFR_06_von_KPT_3	Anflug Starrflügler	S 5.1/S 5.1 - L	18	0
134	IFR_06_von_KPT_3	Anflug Starrflügler	S 5.2/S 5.2 - L	13	0
135	IFR_06_von_NEGRA_1	Anflug Starrflügler	P 2.1/P 2.1 - L	77	0
136	IFR_06_von_NEGRA_1	Anflug Starrflügler	S 5.1/S 5.1 - L	151	1
137	IFR_06_von_NEGRA_1	Anflug Starrflügler	S 5.2/S 5.2 - L	112	2
138	IFR_06_von_NEGRA_2	Anflug Starrflügler	P 2.1/P 2.1 - L	49	0
139	IFR_06_von_NEGRA_2	Anflug Starrflügler	S 5.1/S 5.1 - L	16	0
140	IFR_06_von_ROLSA	Anflug Starrflügler	P 2.1/P 2.1 - L	21	0
141	IFR_06_von_ROLSA	Anflug Starrflügler	S 5.1/S 5.1 - L	28	0
142	IFR_06_von_ROLSA	Anflug Starrflügler	S 5.2/S 5.2 - L	19	0
143	IFR_06_von_ZUE	Anflug Starrflügler	P 2.1/P 2.1 - L	21	0
144	IFR_06_von_ZUE	Anflug Starrflügler	S 5.1/S 5.1 - L	28	0
145	IFR_06_von_ZUE	Anflug Starrflügler	S 5.2/S 5.2 - L	19	0
146	IFR_24_nach_ALAGO_1	Abflug für Starrflüg	P 2.1/P 2.1 - S	11	0
147	IFR_24_nach_ALAGO_1	Abflug für Starrflüg	S 5.1/S 5.1 - S	104	0
148	IFR_24_nach_ALAGO_1	Abflug für Starrflüg	S 5.2/S 5.2 - S	45	1
149	IFR_24_nach_ALAGO_2	Abflug für Starrflüg	P 2.1/P 2.1 - S	7	0
150	IFR_24_nach_ALAGO_2	Abflug für Starrflüg	S 5.1/S 5.1 - S	39	0
151	IFR_24_nach_ALAGO_2	Abflug für Starrflüg	S 5.2/S 5.2 - S	18	0
152	IFR_24_nach_ALAGO_3	Abflug für Starrflüg	P 2.1/P 2.1 - S	15	0
153	IFR_24_nach_ALAGO_3	Abflug für Starrflüg	S 5.1/S 5.1 - S	183	0
154	IFR_24_nach_ALAGO_3	Abflug für Starrflüg	S 5.2/S 5.2 - S	56	1
155	IFR_24_nach_AMIKI	Abflug für Starrflüg	P 2.1/P 2.1 - S	7	0
156	IFR_24_nach_AMIKI	Abflug für Starrflüg	S 5.1/S 5.1 - S	55	0
157	IFR_24_nach_AMIKI	Abflug für Starrflüg	S 5.2/S 5.2 - S	12	0
158	IFR_24_nach_BEMKI_1	Abflug für Starrflüg	P 2.1/P 2.1 - S	3	0
159	IFR_24_nach_BEMKI_1	Abflug für Starrflüg	S 5.1/S 5.1 - S	47	0
160	IFR_24_nach_BEMKI_1	Abflug für Starrflüg	S 5.2/S 5.2 - S	16	0
161	IFR_24_nach_BEMKI_2	Abflug für Starrflüg	P 2.1/P 2.1 - S	1	0
162	IFR_24_nach_BEMKI_2	Abflug für Starrflüg	S 5.1/S 5.1 - S	116	0
163	IFR_24_nach_BEMKI_2	Abflug für Starrflüg	S 5.2/S 5.2 - S	24	0
164	IFR_24_nach_KPT_1	Abflug für Starrflüg	P 2.1/P 2.1 - S	13	0
165	IFR_24_nach_KPT_1	Abflug für Starrflüg	S 5.1/S 5.1 - S	277	0

Projekt-Nr.: 16754

Datum: 18.03.2026

## Zuordnung Flugbewegungszahlen - Flugrouten

### Flugbewegungszahlen sechs verkehrsreichste Monate Prognosejahr 2026

Nr.	Strecke (nach DES)	Betriebsbedingung	Flugzeug- klasse	Tag [180d]	Nacht [180 d]
166	IFR_24_nach_KPT_1	Abflug für Starrflüg	S 5.2/S 5.2 - S	67	1
167	IFR_24_nach_KPT_2	Abflug für Starrflüg	P 2.1/P 2.1 - S	6	0
168	IFR_24_nach_KPT_2	Abflug für Starrflüg	S 5.1/S 5.1 - S	49	0
169	IFR_24_nach_KPT_2	Abflug für Starrflüg	S 5.2/S 5.2 - S	12	0
170	IFR_24_nach_LAGOS	Abflug für Starrflüg	P 2.1/P 2.1 - S	2	0
171	IFR_24_nach_LAGOS	Abflug für Starrflüg	S 5.1/S 5.1 - S	55	0
172	IFR_24_nach_LAGOS	Abflug für Starrflüg	S 5.2/S 5.2 - S	8	0
173	IFR_24_nach_TRA	Abflug für Starrflüg	P 2.1/P 2.1 - S	19	0
174	IFR_24_nach_TRA	Abflug für Starrflüg	S 5.1/S 5.1 - S	163	0
175	IFR_24_nach_TRA	Abflug für Starrflüg	S 5.2/S 5.2 - S	138	1
176	IFR_24_von_KPT_1	Anflug Starrflügler	P 2.1/P 2.1 - L	87	3
177	IFR_24_von_KPT_1	Anflug Starrflügler	S 5.1/S 5.1 - L	64	1
178	IFR_24_von_KPT_1	Anflug Starrflügler	S 5.2/S 5.2 - L	59	0
179	IFR_24_von_KPT_2	Anflug Starrflügler	P 2.1/P 2.1 - L	14	0
180	IFR_24_von_KPT_2	Anflug Starrflügler	S 5.1/S 5.1 - L	10	0
181	IFR_24_von_KPT_2	Anflug Starrflügler	S 5.2/S 5.2 - L	3	0
182	IFR_24_von_NEGRA_1	Anflug Starrflügler	P 2.1/P 2.1 - L	133	0
183	IFR_24_von_NEGRA_1	Anflug Starrflügler	S 5.1/S 5.1 - L	182	0
184	IFR_24_von_NEGRA_1	Anflug Starrflügler	S 5.2/S 5.2 - L	167	1
185	IFR_24_von_NEGRA_2	Anflug Starrflügler	P 2.1/P 2.1 - L	164	0
186	IFR_24_von_NEGRA_2	Anflug Starrflügler	S 5.1/S 5.1 - L	31	0
187	IFR_24_von_NEGRA_2	Anflug Starrflügler	S 5.2/S 5.2 - L	7	0
188	IFR_24_von_NEGRA_3	Anflug Starrflügler	P 2.1/P 2.1 - L	6	0
189	IFR_24_von_NEGRA_3	Anflug Starrflügler	S 5.1/S 5.1 - L	9	0
190	IFR_24_von_NEGRA_3	Anflug Starrflügler	S 5.2/S 5.2 - L	11	0
191	IFR_24_von_ROLSA	Anflug Starrflügler	P 2.1/P 2.1 - L	50	0
192	IFR_24_von_ROLSA	Anflug Starrflügler	S 5.1/S 5.1 - L	37	0
193	IFR_24_von_ROLSA	Anflug Starrflügler	S 5.2/S 5.2 - L	31	0
194	IFR_24_von_ZUE	Anflug Starrflügler	P 2.1/P 2.1 - L	50	0
195	IFR_24_von_ZUE	Anflug Starrflügler	S 5.1/S 5.1 - L	37	0
196	IFR_24_von_ZUE	Anflug Starrflügler	S 5.2/S 5.2 - L	31	0
197	LANDUNG#APRON_2	APU Betrieb nach der	P 2.1/P 2.1 - L	714	3
198	LANDUNG#APRON_2	APU Betrieb nach der	S 5.1/S 5.1 - L	651	2
199	LANDUNG#APRON_2	APU Betrieb nach der	S 5.2/S 5.2 - L	497	3
200	START#APRON_2	APU Betrieb vor dem	P 2.1/P 2.1 - S	282	0
201	START#APRON_2	APU Betrieb vor dem	S 5.1/S 5.1 - S	1.348	1
202	START#APRON_2	APU Betrieb vor dem	S 5.2/S 5.2 - S	590	10
203	VFR_06_Platzrunde_L	Platzrunde Starrflüg	P 1.0/P 1.0 - S	41	0
204	VFR_06_Platzrunde_L	Platzrunde Starrflüg	P 1.1/P 1.1 - S	17	0
205	VFR_06_Platzrunde_L	Platzrunde Starrflüg	P 1.2/P 1.2 - S	5	0
206	VFR_06_Platzrunde_L	Platzrunde Starrflüg	P 1.3/P 1.3 - S	354	0
207	VFR_06_Platzrunde_L	Platzrunde Starrflüg	P 1.4/P 1.4 - S	21	0
208	VFR_06_Platzrunde_R	Platzrunde Starrflüg	P 1.0/P 1.0 - S	27	0
209	VFR_06_Platzrunde_R	Platzrunde Starrflüg	P 1.1/P 1.1 - S	11	0
210	VFR_06_Platzrunde_R	Platzrunde Starrflüg	P 1.2/P 1.2 - S	3	0
211	VFR_06_Platzrunde_R	Platzrunde Starrflüg	P 1.3/P 1.3 - S	233	0
212	VFR_06_Platzrunde_R	Platzrunde Starrflüg	P 1.4/P 1.4 - S	14	0
213	VFR_06_nach_ECHO	Abflug für Starrflüg	P 1.0/P 1.0 - S	23	0
214	VFR_06_nach_ECHO	Abflug für Starrflüg	P 1.1/P 1.1 - S	15	0
215	VFR_06_nach_ECHO	Abflug für Starrflüg	P 1.2/P 1.2 - S	2	0
216	VFR_06_nach_ECHO	Abflug für Starrflüg	P 1.3/P 1.3 - S	273	0
217	VFR_06_nach_ECHO	Abflug für Starrflüg	P 1.4/P 1.4 - S	17	0
218	VFR_06_nach_NOVEMBER	Abflug für Starrflüg	P 1.0/P 1.0 - S	46	0
219	VFR_06_nach_NOVEMBER	Abflug für Starrflüg	P 1.1/P 1.1 - S	31	0
220	VFR_06_nach_NOVEMBER	Abflug für Starrflüg	P 1.2/P 1.2 - S	5	0

Projekt-Nr.: 16754

Datum: 18.03.2026

## Zuordnung Flugbewegungszahlen - Flugrouten

### Flugbewegungszahlen sechs verkehrsreichste Monate Prognosejahr 2026

Nr.	Strecke (nach DES)	Betriebsbedingung	Flugzeug- klasse	Tag [180d]	Nacht [180 d]
221	VFR_06_nach_NOVEMBER	Abflug für Starrflüg	P 1.3/P 1.3 - S	536	0
222	VFR_06_nach_NOVEMBER	Abflug für Starrflüg	P 1.4/P 1.4 - S	33	0
223	VFR_06_nach_SIERRA	Abflug für Starrflüg	P 1.0/P 1.0 - S	46	0
224	VFR_06_nach_SIERRA	Abflug für Starrflüg	P 1.1/P 1.1 - S	31	0
225	VFR_06_nach_SIERRA	Abflug für Starrflüg	P 1.2/P 1.2 - S	5	0
226	VFR_06_nach_SIERRA	Abflug für Starrflüg	P 1.3/P 1.3 - S	546	0
227	VFR_06_nach_SIERRA	Abflug für Starrflüg	P 1.4/P 1.4 - S	33	0
228	VFR_06_von_NOVEMBER	Anflug Starrflügler	P 1.0/P 1.0 - L	108	0
229	VFR_06_von_NOVEMBER	Anflug Starrflügler	P 1.1/P 1.1 - L	67	0
230	VFR_06_von_NOVEMBER	Anflug Starrflügler	P 1.2/P 1.2 - L	10	0
231	VFR_06_von_NOVEMBER	Anflug Starrflügler	P 1.3/P 1.3 - L	1.084	0
232	VFR_06_von_NOVEMBER	Anflug Starrflügler	P 1.4/P 1.4 - L	68	0
233	VFR_06_von_SIERRA	Anflug Starrflügler	P 1.0/P 1.0 - L	88	0
234	VFR_06_von_SIERRA	Anflug Starrflügler	P 1.1/P 1.1 - L	54	0
235	VFR_06_von_SIERRA	Anflug Starrflügler	P 1.2/P 1.2 - L	9	0
236	VFR_06_von_SIERRA	Anflug Starrflügler	P 1.3/P 1.3 - L	890	0
237	VFR_06_von_SIERRA	Anflug Starrflügler	P 1.4/P 1.4 - L	56	0
238	VFR_24_Platzrunde_L	Platzrunde Starrflüg	P 1.0/P 1.0 - S	69	0
239	VFR_24_Platzrunde_L	Platzrunde Starrflüg	P 1.1/P 1.1 - S	29	0
240	VFR_24_Platzrunde_L	Platzrunde Starrflüg	P 1.2/P 1.2 - S	13	0
241	VFR_24_Platzrunde_L	Platzrunde Starrflüg	P 1.3/P 1.3 - S	649	0
242	VFR_24_Platzrunde_L	Platzrunde Starrflüg	P 1.4/P 1.4 - S	49	0
243	VFR_24_Platzrunde_R	Platzrunde Starrflüg	P 1.0/P 1.0 - S	46	0
244	VFR_24_Platzrunde_R	Platzrunde Starrflüg	P 1.1/P 1.1 - S	19	0
245	VFR_24_Platzrunde_R	Platzrunde Starrflüg	P 1.2/P 1.2 - S	9	0
246	VFR_24_Platzrunde_R	Platzrunde Starrflüg	P 1.3/P 1.3 - S	433	0
247	VFR_24_Platzrunde_R	Platzrunde Starrflüg	P 1.4/P 1.4 - S	33	0
248	VFR_24_nach_NOVEMBER	Abflug für Starrflüg	P 1.0/P 1.0 - S	78	0
249	VFR_24_nach_NOVEMBER	Abflug für Starrflüg	P 1.1/P 1.1 - S	52	0
250	VFR_24_nach_NOVEMBER	Abflug für Starrflüg	P 1.2/P 1.2 - S	13	0
251	VFR_24_nach_NOVEMBER	Abflug für Starrflüg	P 1.3/P 1.3 - S	1.008	0
252	VFR_24_nach_NOVEMBER	Abflug für Starrflüg	P 1.4/P 1.4 - S	76	0
253	VFR_24_nach_SIERRA	Abflug für Starrflüg	P 1.0/P 1.0 - S	88	0
254	VFR_24_nach_SIERRA	Abflug für Starrflüg	P 1.1/P 1.1 - S	58	0
255	VFR_24_nach_SIERRA	Abflug für Starrflüg	P 1.2/P 1.2 - S	15	0
256	VFR_24_nach_SIERRA	Abflug für Starrflüg	P 1.3/P 1.3 - S	1.135	0
257	VFR_24_nach_SIERRA	Abflug für Starrflüg	P 1.4/P 1.4 - S	86	0
258	VFR_24_nach_WHISKEY	Abflug für Starrflüg	P 1.0/P 1.0 - S	29	0
259	VFR_24_nach_WHISKEY	Abflug für Starrflüg	P 1.1/P 1.1 - S	19	0
260	VFR_24_nach_WHISKEY	Abflug für Starrflüg	P 1.2/P 1.2 - S	5	0
261	VFR_24_nach_WHISKEY	Abflug für Starrflüg	P 1.3/P 1.3 - S	378	0
262	VFR_24_nach_WHISKEY	Abflug für Starrflüg	P 1.4/P 1.4 - S	28	0
263	VFR_24_von_ECHO	Anflug Starrflügler	P 1.0/P 1.0 - L	57	0
264	VFR_24_von_ECHO	Anflug Starrflügler	P 1.1/P 1.1 - L	35	0
265	VFR_24_von_ECHO	Anflug Starrflügler	P 1.2/P 1.2 - L	11	0
266	VFR_24_von_ECHO	Anflug Starrflügler	P 1.3/P 1.3 - L	696	0
267	VFR_24_von_ECHO	Anflug Starrflügler	P 1.4/P 1.4 - L	37	0
268	VFR_24_von_NOVEMBER	Anflug Starrflügler	P 1.0/P 1.0 - L	113	0
269	VFR_24_von_NOVEMBER	Anflug Starrflügler	P 1.1/P 1.1 - L	70	0
270	VFR_24_von_NOVEMBER	Anflug Starrflügler	P 1.2/P 1.2 - L	22	0
271	VFR_24_von_NOVEMBER	Anflug Starrflügler	P 1.3/P 1.3 - L	1.392	0
272	VFR_24_von_NOVEMBER	Anflug Starrflügler	P 1.4/P 1.4 - L	74	0
273	VFR_24_von_SIERRA	Anflug Starrflügler	P 1.0/P 1.0 - L	113	0
274	VFR_24_von_SIERRA	Anflug Starrflügler	P 1.1/P 1.1 - L	70	0
275	VFR_24_von_SIERRA	Anflug Starrflügler	P 1.2/P 1.2 - L	22	0

Projekt-Nr.: 16754

Datum: 18.03.2026

## Zuordnung Flugbewegungszahlen - Flugrouten

### Flugbewegungszahlen sechs verkehrsreichste Monate Prognosejahr 2026

Nr.	Strecke (nach DES)	Betriebsbedingung	Flugzeug- klasse	Tag [180d]	Nacht [180 d]
276	VFR_24_von_SIERRA	Anflug Starrflügler	P 1.3/P 1.3 - L	1.392	0
277	VFR_24_von_SIERRA	Anflug Starrflügler	P 1.4/P 1.4 - L	74	0
278	ZEPPELIN_nach_SIERRA	Abflug Hubschrauber	H 2.1/H 2.1 - S	408	0
279	ZEPPELIN_nach_WHISKEY	Abflug Hubschrauber	H 2.1/H 2.1 - S	968	0
280	ZEPPELIN_von_SIERRA	Anflug Hubschrauber	H 2.1/H 2.1 - L	968	0
281	ZEPPELIN_von_WHISKEY	Anflug Hubschrauber	H 2.1/H 2.1 - L	406	0

Projekt-Nr.: 16754

Datum: 18.03.2026