

Äquivalente Dauerschallpegel

MP01 MM06

Januar 2020

	Gesamtgeräusch [dB(A)]				
	L _{eq} Tag	L _{eq} Nacht/L _N	L _D	L _E	L _{DEN}
01.01.2020	57,5	49,7	57,3	58,0	59,6
02.01.2020	60,7	52,7	61,3	58,4	62,2
03.01.2020	61,4	53,1	61,6	60,8	63,1
04.01.2020	62,1	51,8	62,7	59,6	62,8
05.01.2020	60,4	52,3	59,6	62,1	62,8
06.01.2020	56,9	50,4	57,2	56,2	59,3
07.01.2020	61,2	51,9	61,9	58,3	62,2
08.01.2020	60,8	51,7	61,1	60,0	62,2
09.01.2020	60,9	53,0	61,1	60,2	62,7
10.01.2020	61,2	53,4	61,5	60,2	63,0
11.01.2020	61,7	52,2	61,9	60,9	63,0
12.01.2020	59,2	51,5	59,1	59,3	61,2
13.01.2020	61,0	51,3	61,4	59,4	62,1
14.01.2020	60,9	52,8	61,1	60,3	62,7
15.01.2020	61,4	53,0	61,1	62,2	63,4
16.01.2020	61,1	52,8	61,2	60,7	62,8
17.01.2020	61,9	55,3	62,2	60,9	64,2
18.01.2020	60,8	53,9	61,1	60,1	63,0
19.01.2020	60,8	52,2	61,1	59,7	62,3
20.01.2020	62,5	52,2	62,8	61,5	63,5
21.01.2020	62,3	52,1	62,1	62,8	63,7
22.01.2020	61,3	51,4	61,4	61,1	62,6
23.01.2020	62,2	51,4	62,1	62,6	63,5
24.01.2020	63,9	52,6	64,4	61,6	64,4
25.01.2020	61,4	52,4	61,7	60,2	62,7
26.01.2020	60,1	53,0	60,4	59,3	62,2
27.01.2020	61,4	52,9	62,0	58,8	62,6
28.01.2020	63,0	54,3	63,5	61,2	64,4
29.01.2020	61,4	52,4	61,6	60,6	62,8
30.01.2020	61,4	53,1	61,6	61,0	63,1
31.01.2020	61,0	52,2	61,4	59,4	62,3
Gesamt	61,3	52,5	61,5	60,4	62,8

	Fluggeräusch [dB(A)]				
	L _{eq} Tag	L _{eq} Nacht/L _N	L _D	L _E	L _{DEN}
	52,1		50,6	54,9	53,4
	54,2	47,3	55,0	49,4	55,9
	55,6		56,4	51,7	54,7
	57,6		58,2	55,0	56,9
	58,6		57,6	60,7	59,6
	52,0		52,7	49,0	51,3
	55,7	31,8	56,6	50,9	54,8
	55,8		55,5	56,5	56,2
	55,2		55,2	55,2	55,3
	55,7	42,2	55,2	56,8	56,7
	58,1		58,5	57,0	57,9
	56,4		56,6	55,8	56,3
	56,2		56,9	53,0	55,4
	55,6		55,2	56,4	56,0
	57,3		56,2	59,5	58,3
	57,0		57,1	56,6	57,0
	57,2		57,9	54,0	56,4
	55,9		55,6	56,6	56,3
	58,2		58,8	56,1	57,7
	58,8		59,0	58,0	58,6
	57,7	43,8	56,3	60,4	59,4
	57,3		57,0	58,0	57,7
	58,3		57,2	60,4	59,3
	61,7		62,4	58,9	61,0
	56,4		56,9	54,7	56,0
	56,9		57,0	56,6	56,9
	56,8		57,6	53,0	56,0
	54,6		55,5	50,8	53,8
	55,9		55,2	57,5	56,6
	55,5		55,9	54,1	55,2
	55,6		56,1	53,7	55,1
Gesamt	56,9	34,9	57,0	56,5	57,0

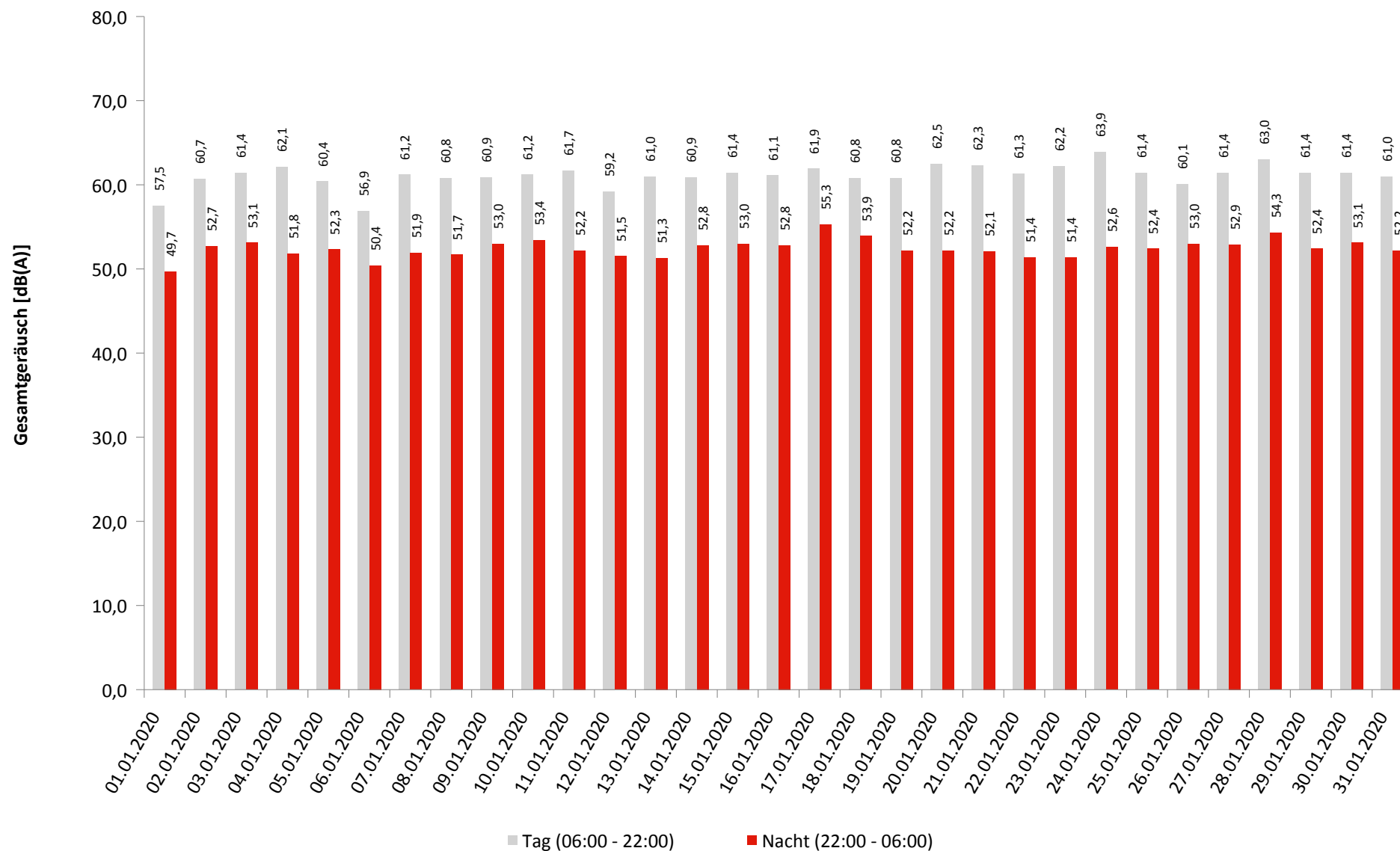
Äquivalente Dauerschallpegel - Gesamtgeräusch

MP01 MM06

Januar 2020



Gesamtgeräusch: Tag 61,3 dB(A) Nacht 52,5 dB(A)



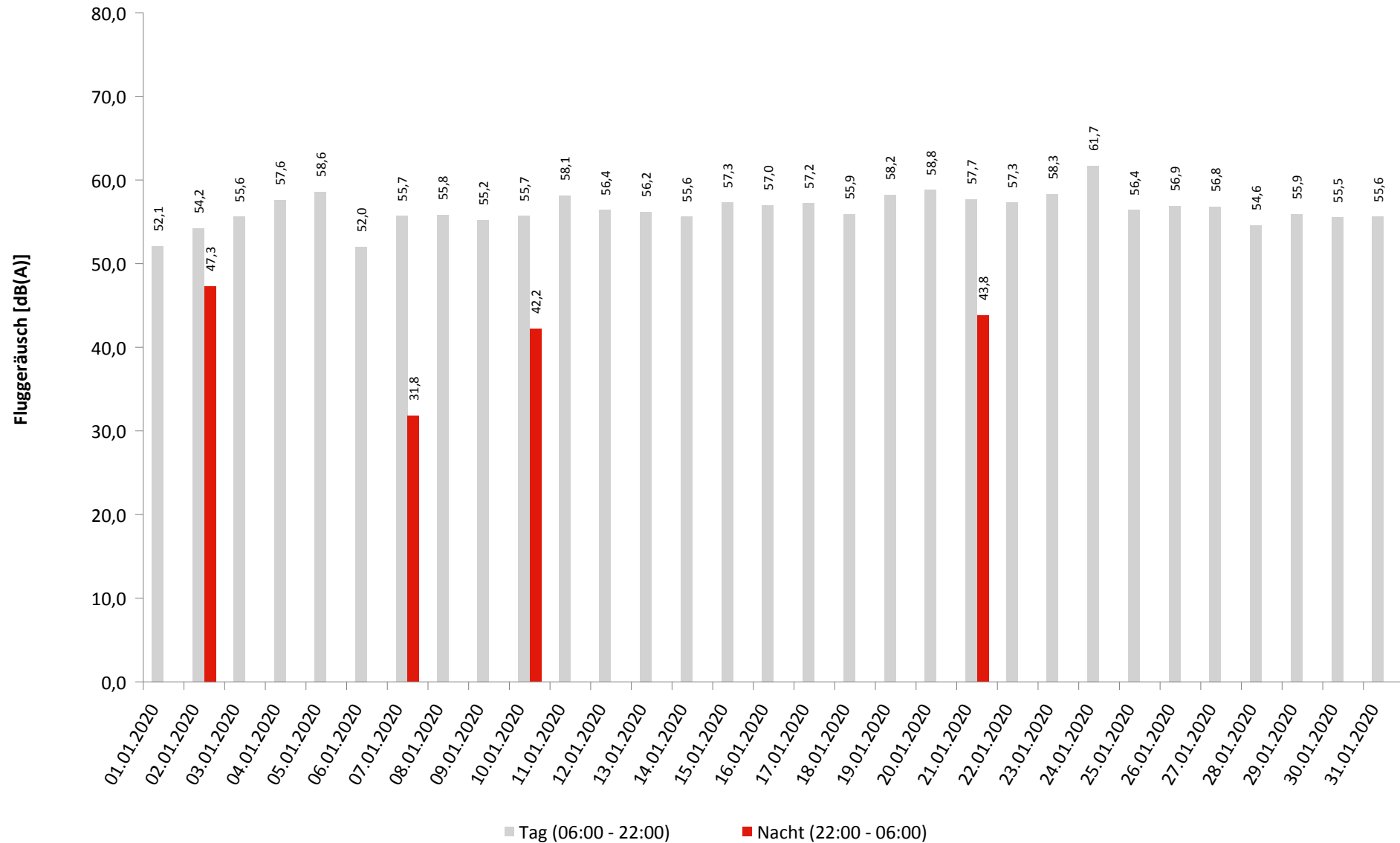
* Verfügbarkeit < 50%

Äquivalente Dauerschallpegel - Fluggeräusch

MP01 MM06

Januar 2020

Fluggeräusch: Tag 56,9 dB(A) Nacht 34,9 dB(A)

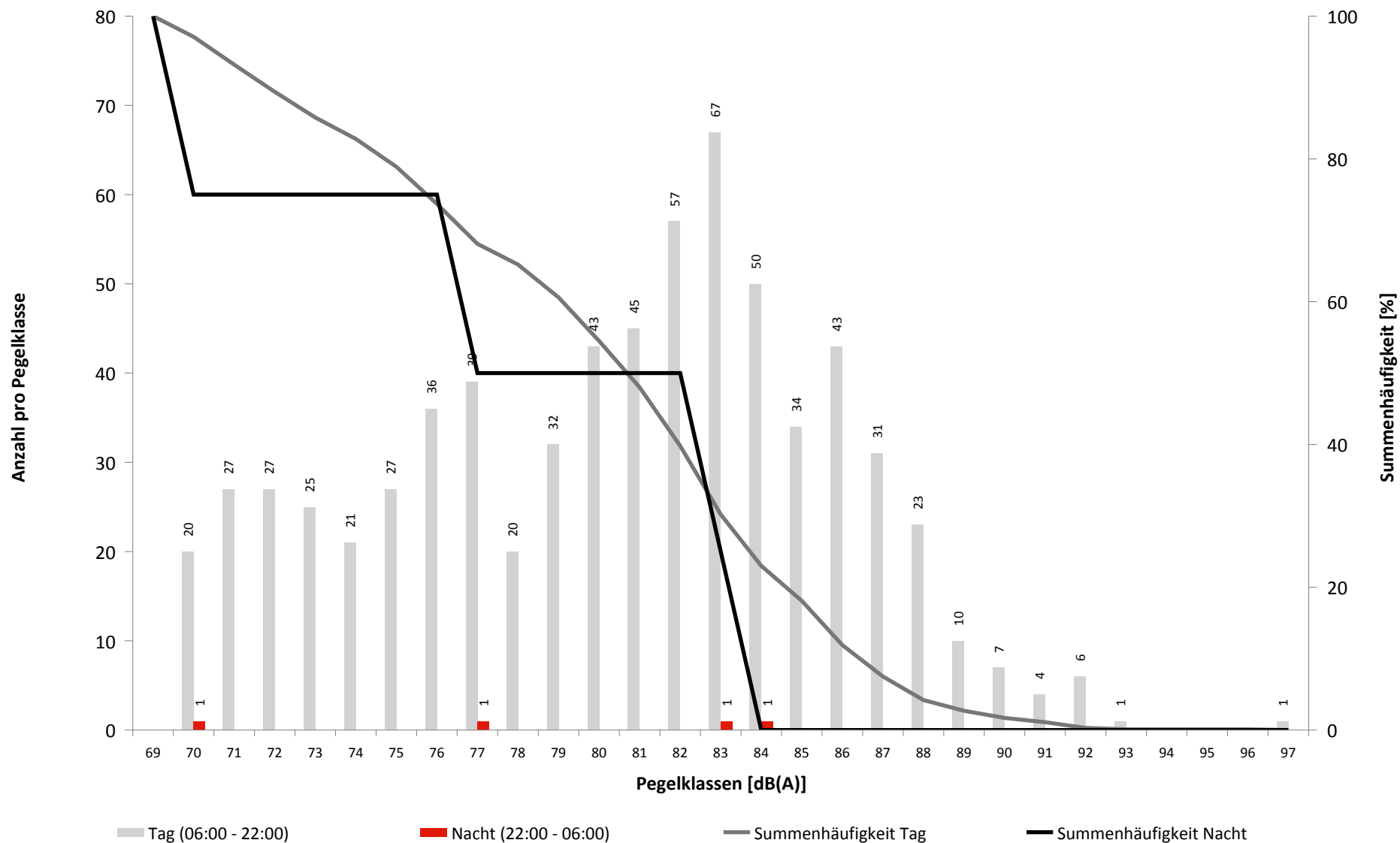


* Verfügbarkeit < 50%

Häufigkeitsverteilung der Maximalpegel - Korrelierte Lärmereignisse

MP01 MM06

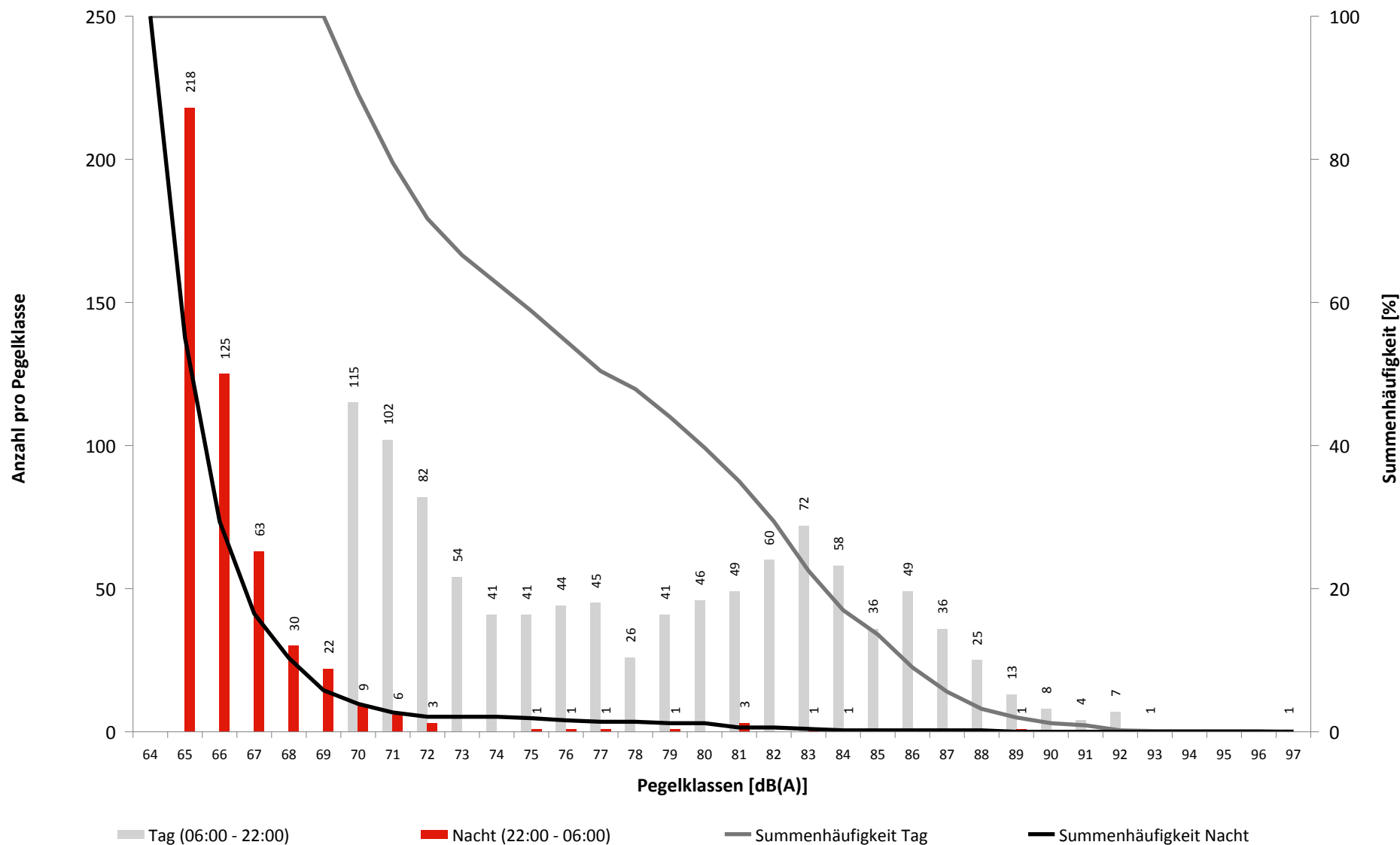
Januar 2020



Häufigkeitsverteilung der Maximalpegel - Gültige Lärmereignisse

MP01 MM06

Januar 2020



Geographische Position

Breitengrad 47°39'46,67"N
 Längengrad 9°29'27,63"E
 Höhe über NN 441 m
 Seit 01.11.2015

02.08.2017 Kalibrierung durch FDH: Sensivity: -26,7 --> -26,6 dB SetPoint: 89,7 --> 90,2 dB

	Januar 2020		Letzte sechs Monate	
	Fluggeräusch	Gesamtgeräusch	Fluggeräusch	Gesamtgeräusch
L_{p,A,eq,Tag}	56,9 dB	61,3 dB	57,6 dB	61,4 dB
L_{p,A,eq,Nacht}	34,9 dB	52,5 dB	42,3 dB	55,5 dB
L_{DEN}	57,0 dB	62,8 dB	58,2 dB	64,1 dB
N1/N2	67,1 %		55,0 %	

	Schwellenwert (Nachts)*	Mindestzeit (Nachts)*	Horchzeit (Nachts)*	Relevante Flugbewegungen
	65(60) dB(A)	5(8) s	5 s	ARR 06, DEP 24

* keine Angabe bedeutet gleiche Tag- und Nachtwerte

Betriebszeit 06:00 - 22:00: 100 %

Betriebszeit 22:00 - 06:00: 100 %

Ausfallzeiten

Januar 2020

Beginn	Ende	Dauer [s]	Ausfallgrund
MP01 MM06 Ausfalldauer 120 Minuten			
28.01.2020 11:21:00	28.01.2020 12:51:00	5400	Windgeschwindigkeit
29.01.2020 01:51:00	29.01.2020 02:21:00	1800	Windgeschwindigkeit

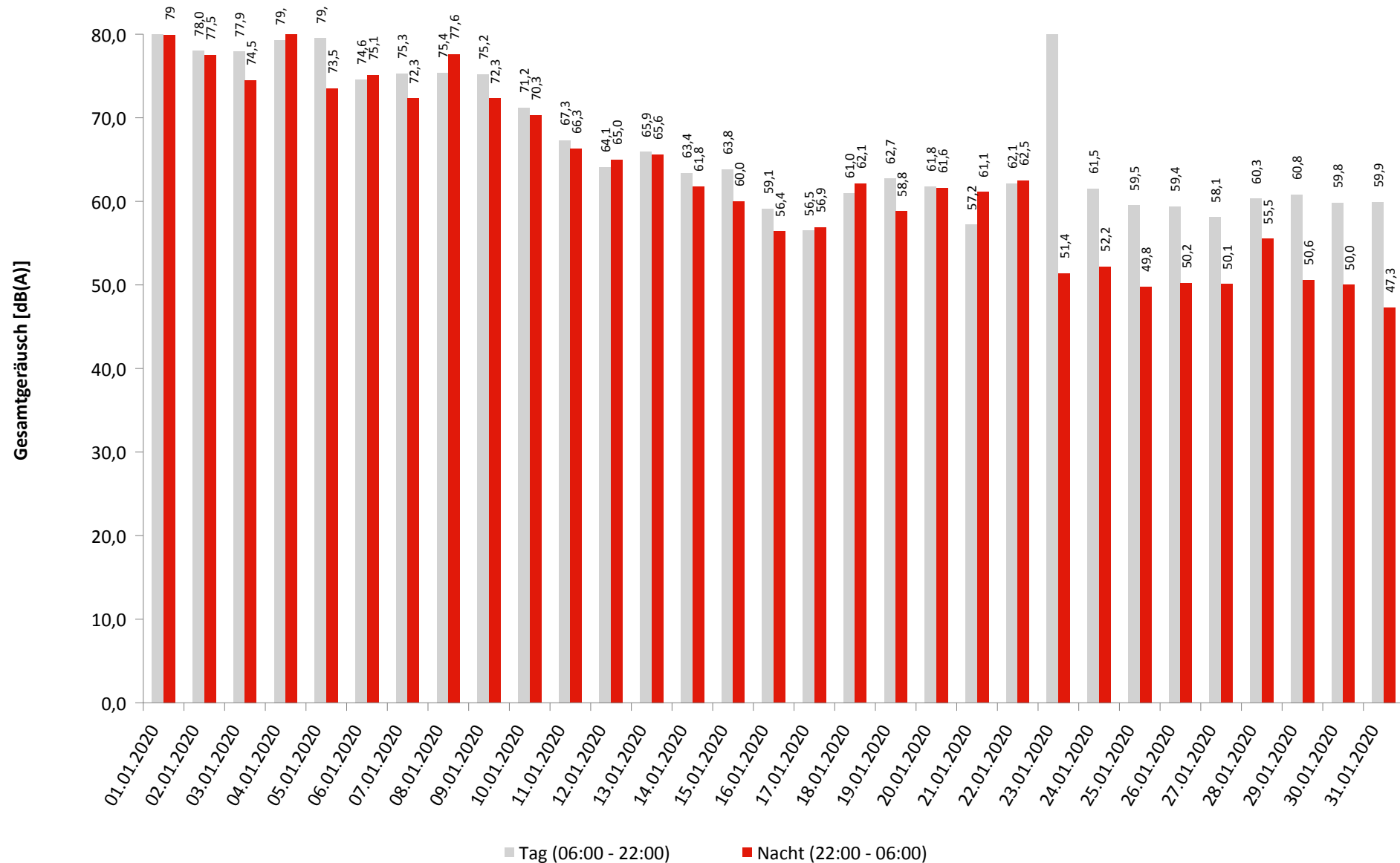
Äquivalente Dauerschallpegel - Gesamtgeräusch

MP02 Hotel

Januar 2020



Gesamtgeräusch: Tag 74,5 dB(A) Nacht 72,4 dB(A)



* Verfügbarkeit < 50%

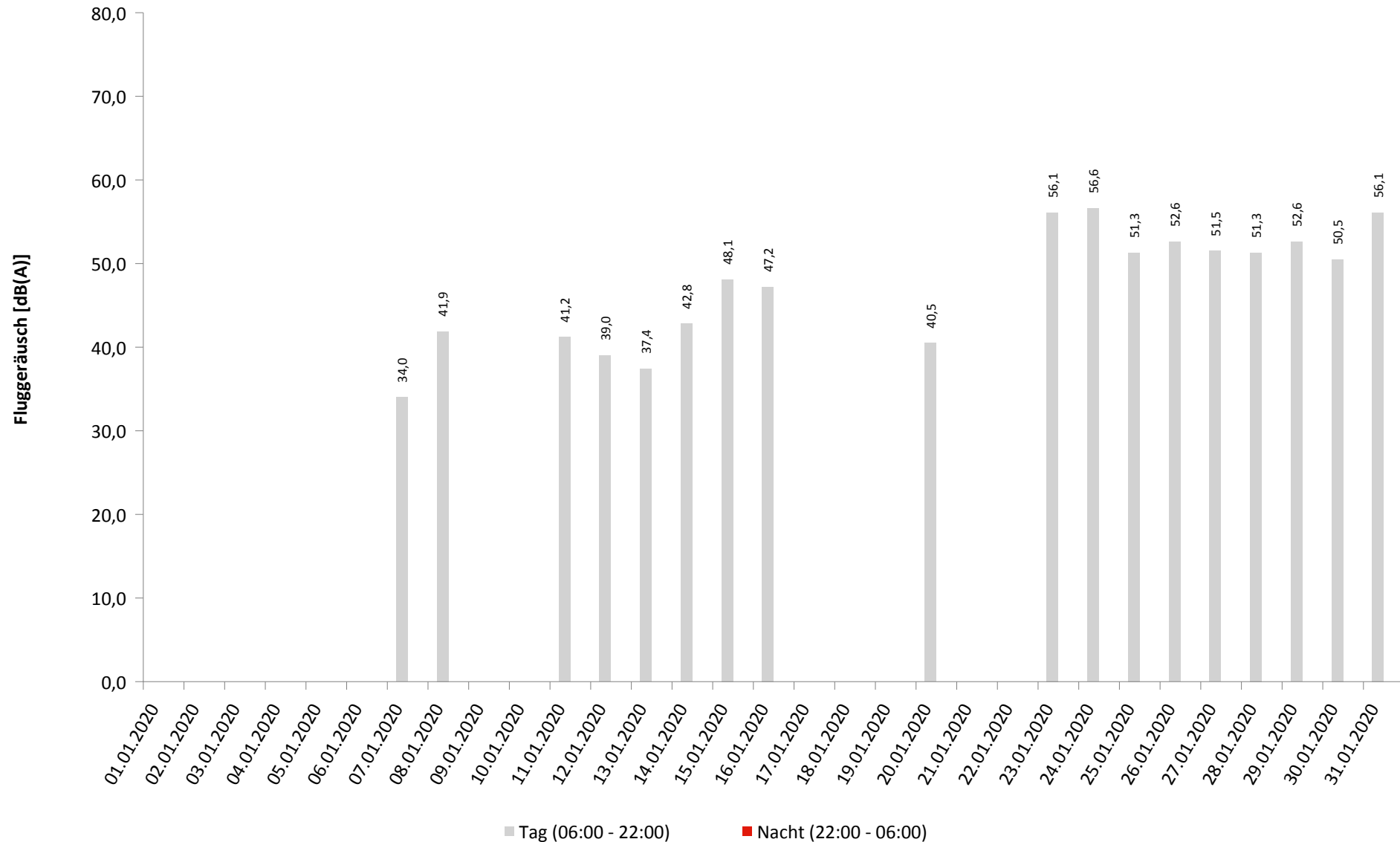
Mikrofon defekt bis 23.01.2020

Äquivalente Dauerschallpegel - Fluggeräusch

MP02 Hotel

Januar 2020

Fluggeräusch: Tag 48,8 dB(A) Nacht 0,0 dB(A)

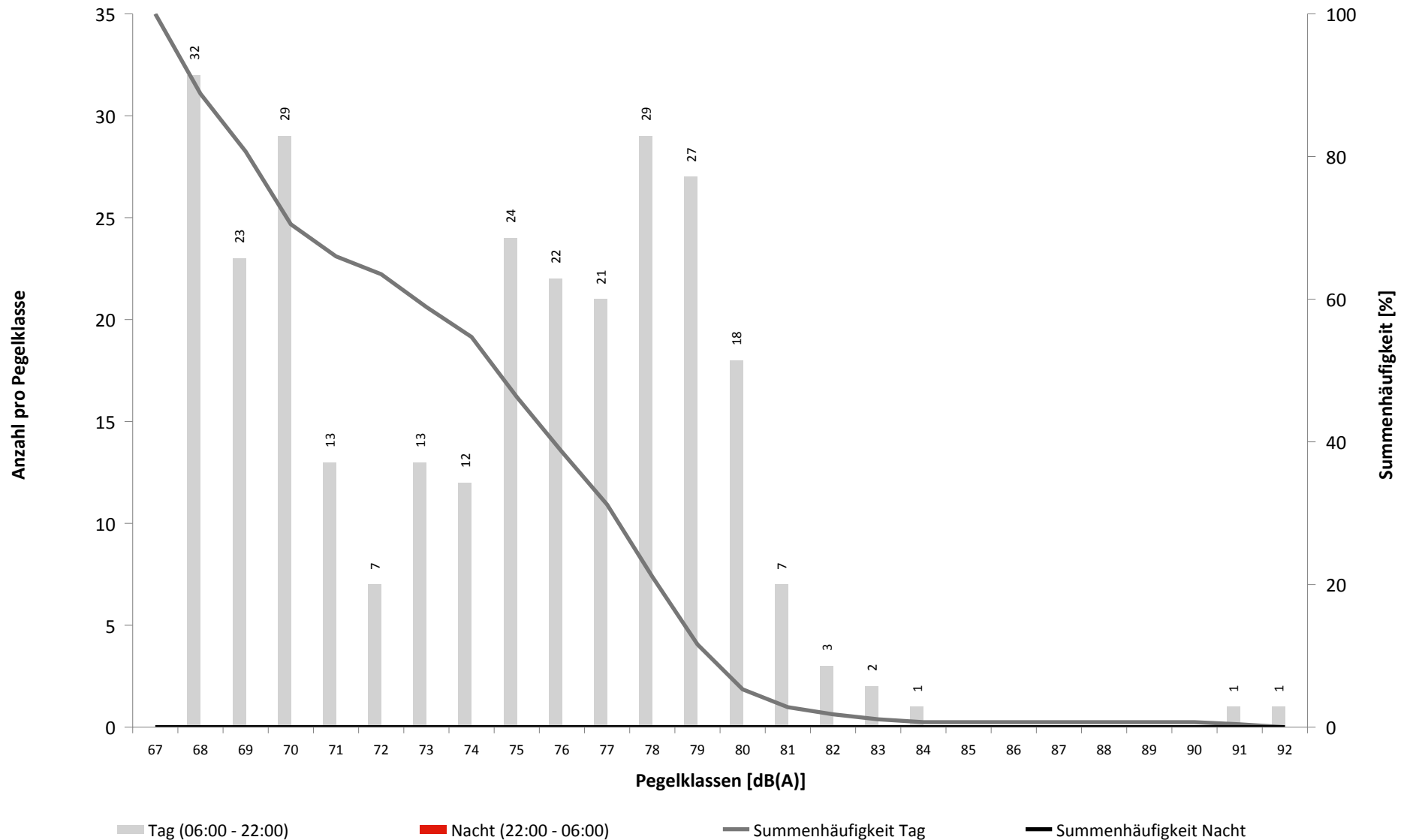


* Verfügbarkeit < 50%

Mikrofon defekt bis 23.01.2020

Häufigkeitsverteilung der Maximalpegel - Korrelierte Lärmereignisse

MP02 Hotel
Januar 2020

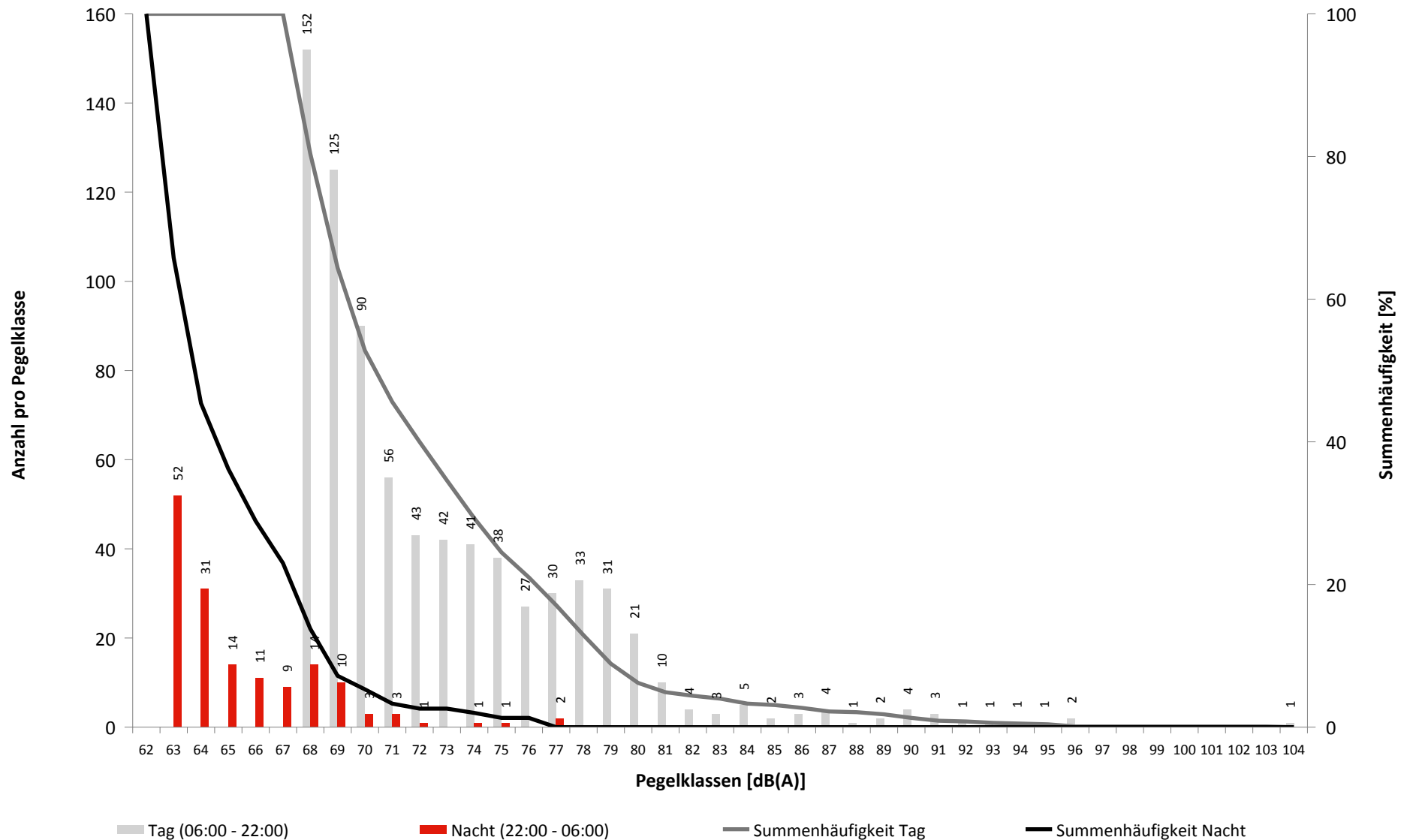


Mikrofon defekt bis 23.01.2020

Häufigkeitsverteilung der Maximalpegel - Gültige Lärmereignisse

MP02 Hotel

Januar 2020



Mikrofon defekt bis 23.01.2020

Geographische Position

Breitengrad 47°40'13,68"N
Längengrad 9°29'52,68"E
Höhe über NN 477 m
Seit 01.11.2015

	Januar 2020		Letzte sechs Monate	
	Fluggeräusch	Gesamtgeräusch	Fluggeräusch	Gesamtgeräusch
$L_{p,A,eq,Tag}$	48,8 dB	74,5 dB	55,2 dB	76,8 dB
$L_{p,A,eq,Nacht}$	0,0 dB	72,4 dB	36,7 dB	70,5 dB
L_{DEN}	48,8 dB	79,2 dB	54,8 dB	78,6 dB
N1/N2	13,9 %		21,5 %	

	Schwellenwert (Nachts)*	Mindestzeit (Nachts)*	Horchzeit (Nachts)*	Relevante Flugbewegungen
	63(58) dB(A)	8 s	5 s	ARR 06, ARR 24, DEP 06, DEP 24

* keine Angabe bedeutet gleiche Tag- und Nachtwerte

Betriebszeit 06:00 - 22:00: 100 %

Betriebszeit 22:00 - 06:00: 100 %

Mikrofon defekt bis 23.01.2020

Ausfallzeiten

Januar 2020

Beginn	Ende	Dauer [s]	Ausfallgrund
MP02 Hotel Ausfalldauer 120 Minuten			
06.01.2020 03:06:54	06.01.2020 03:06:55	1	Zeitumstellung
16.01.2020 03:07:42	16.01.2020 03:07:43	1	Zeitumstellung
23.01.2020 03:07:17	23.01.2020 03:07:18	1	Zeitumstellung
28.01.2020 11:21:00	28.01.2020 12:51:00	5400	Windgeschwindigkeit
29.01.2020 01:51:00	29.01.2020 02:21:00	1800	Windgeschwindigkeit
31.01.2020 03:08:31	31.01.2020 03:08:32	1	Zeitumstellung

Mikrofon defekt bis 23.01.2020

Äquivalente Dauerschallpegel

MP03 AnflugBef24

Januar 2020

	Gesamtgeräusch [dB(A)]				
	L _{eq} Tag	L _{eq} Nacht/L _N	L _D	L _E	L _{DEN}
01.01.2020	51,7	29,6	49,9	54,8	53,2
02.01.2020	59,0	33,3	59,5	56,6	58,4
03.01.2020	55,6	38,2	56,2	52,9	55,2
04.01.2020	58,3	35,9	58,4	58,0	58,4
05.01.2020	57,6	35,2	57,9	56,4	57,4
06.01.2020	53,8	34,1	54,4	51,2	53,3
07.01.2020	56,6	37,4	57,3	53,4	56,1
08.01.2020	58,8	41,5	59,2	57,6	58,8
09.01.2020	58,3	42,3	59,0	54,9	57,9
10.01.2020	58,3	52,0	58,1	59,0	61,0
11.01.2020	55,8	35,9	55,8	55,9	56,1
12.01.2020	57,8	39,1	58,1	56,6	57,7
13.01.2020	56,4	39,4	56,8	55,0	56,4
14.01.2020	55,5	40,5	56,3	51,2	55,1
15.01.2020	58,5	41,1	57,6	60,5	59,6
16.01.2020	57,4	40,8	57,7	56,3	57,5
17.01.2020	58,9	40,4	59,0	58,2	59,0
18.01.2020	58,1	37,9	58,4	57,4	58,2
19.01.2020	56,8	36,9	57,3	55,0	56,5
20.01.2020	55,9	36,4	55,6	56,6	56,4
21.01.2020	57,7	46,5	58,3	55,2	58,2
22.01.2020	57,4	33,3	57,5	57,3	57,6
23.01.2020	60,7	34,8	58,6	64,0	62,3
24.01.2020	62,4	35,4	61,4	64,6	63,5
25.01.2020	58,3	32,7	58,8	56,4	57,9
26.01.2020	57,6	38,9	58,0	55,8	57,4
27.01.2020	58,2	40,3	58,9	55,3	57,8
28.01.2020	58,9	47,1	59,3	57,6	59,6
29.01.2020	59,2	48,2	58,8	60,3	60,7
30.01.2020	58,1	41,4	58,4	57,0	58,2
31.01.2020	58,6	38,9	58,8	57,8	58,6
Gesamt	58,0	42,1	58,1	57,9	58,4

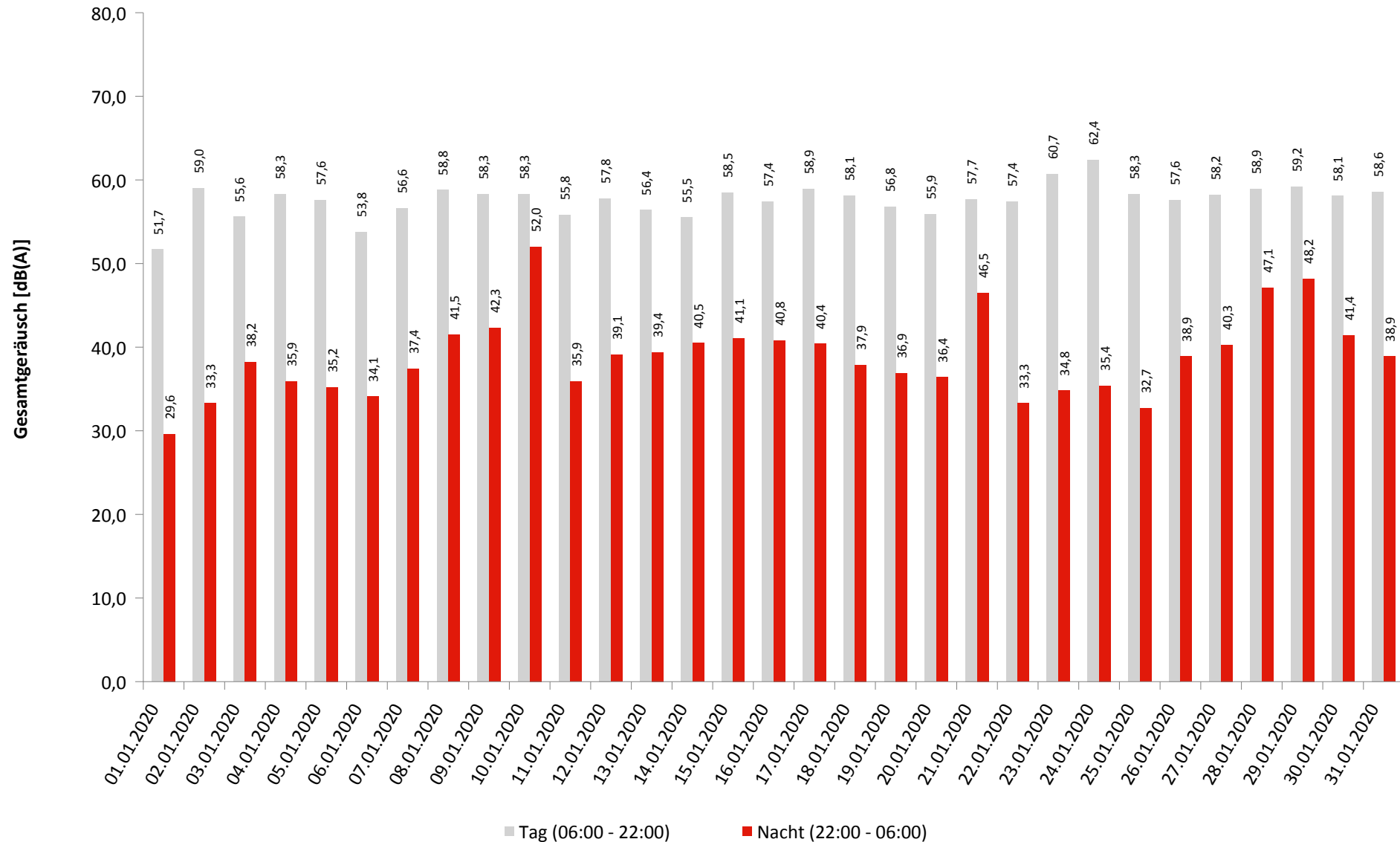
	Fluggeräusch [dB(A)]				
	L _{eq} Tag	L _{eq} Nacht/L _N	L _D	L _E	L _{DEN}
	51,5		49,4	54,7	53,0
	58,4		59,0	56,2	57,9
	54,8		55,5	51,3	54,0
	57,9		57,9	57,8	58,0
	57,1		57,6	54,7	56,5
	53,5		54,2	50,7	52,8
	56,0		56,7	52,9	55,3
	58,1		58,5	56,7	57,8
	57,6		58,4	53,2	56,6
	57,7	51,7	57,3	58,7	60,6
	55,4		55,4	55,5	55,5
	57,4		57,8	56,0	57,1
	55,9		56,3	54,2	55,5
	53,5		54,6	44,8	52,0
	57,2		55,7	59,9	58,4
	56,2		56,5	55,4	56,1
	58,2		58,3	57,8	58,2
	57,6		57,9	56,6	57,4
	56,5		57,0	54,8	56,1
	55,3		54,9	56,1	55,7
	57,2	46,0	57,8	55,0	57,8
	57,2		57,2	57,2	57,3
	60,6		58,4	64,0	62,2
	62,1		60,8	64,5	63,2
	57,9		58,3	56,2	57,5
	57,3		57,8	55,2	56,8
	57,4		58,2	54,2	56,7
	55,7		56,1	54,5	55,5
	58,6	47,6	58,1	59,8	60,1
	57,5		57,7	56,5	57,3
	57,2		57,2	57,3	57,4
Gesamt	57,4	39,0	57,3	57,4	57,7

Äquivalente Dauerschallpegel - Gesamtgeräusch

MP03 AnflugBef24

Januar 2020

Gesamtgeräusch: Tag 58,0 dB(A) Nacht 42,1 dB(A)



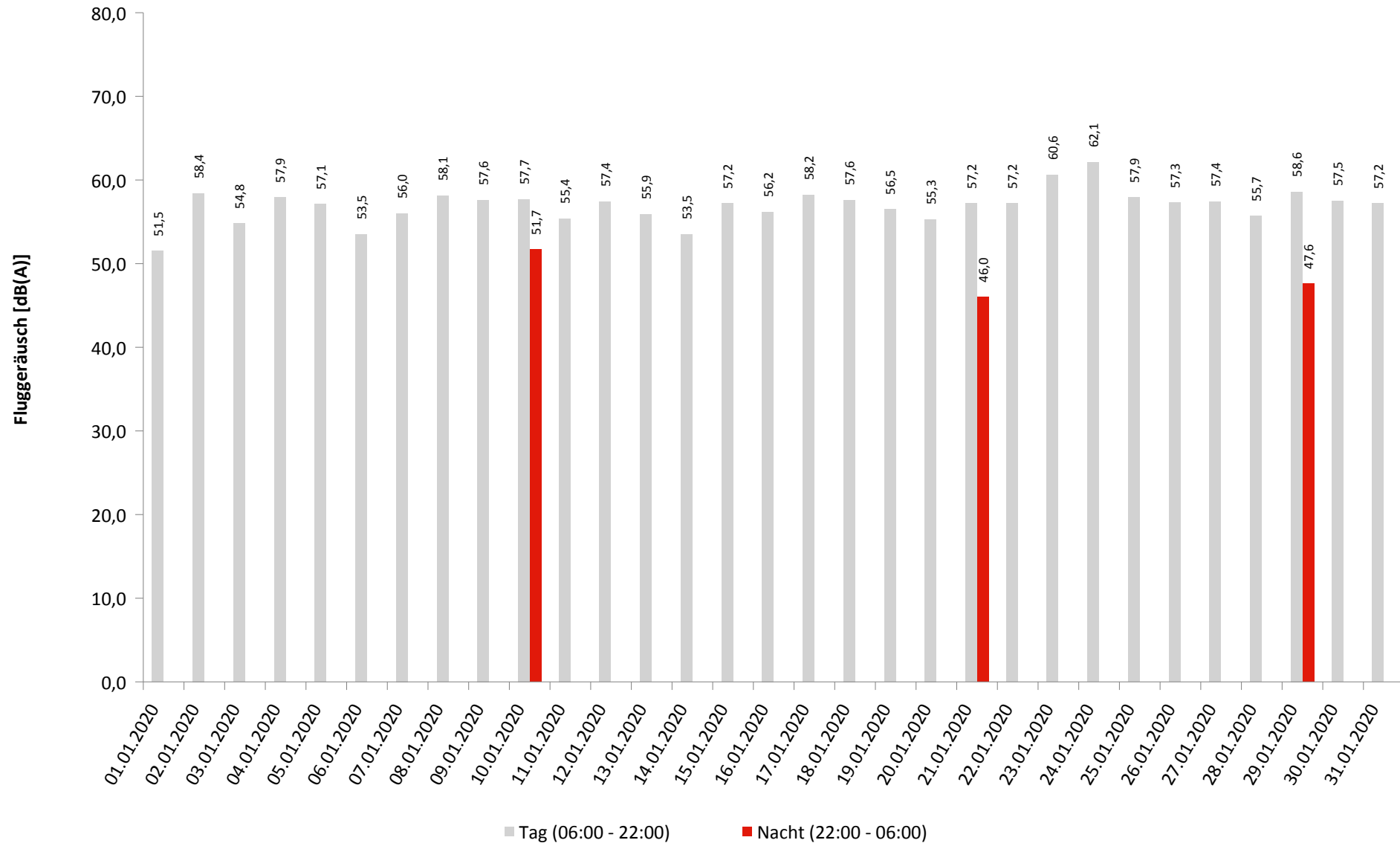
* Verfügbarkeit < 50%

Äquivalente Dauerschallpegel - Fluggeräusch

MP03 AnflugBef24

Januar 2020

Fluggeräusch: Tag 57,4 dB(A) Nacht 39,0 dB(A)

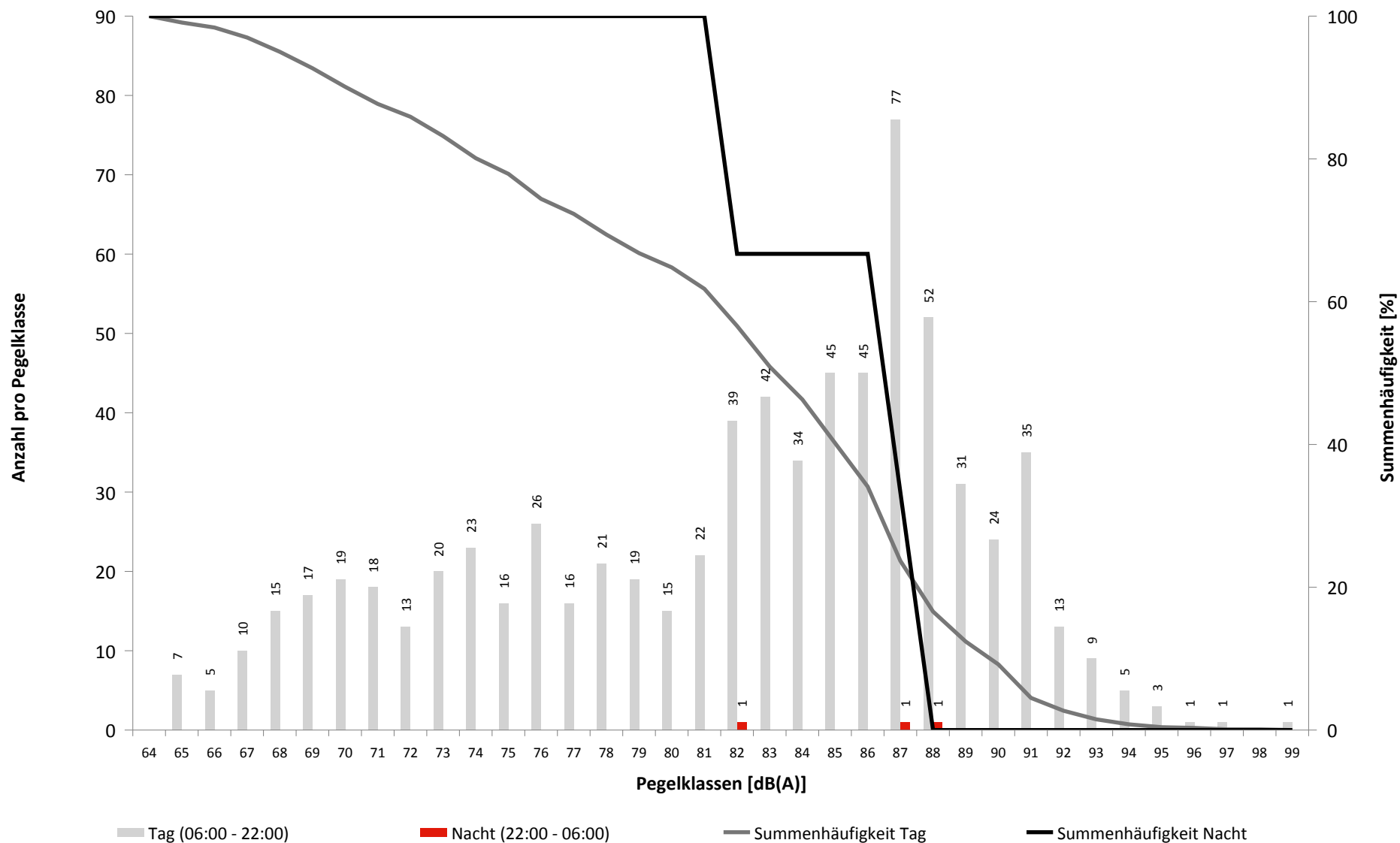


* Verfügbarkeit < 50%

Häufigkeitsverteilung der Maximalpegel - Korrelierte Lärmereignisse

MP03 AnflugBef24

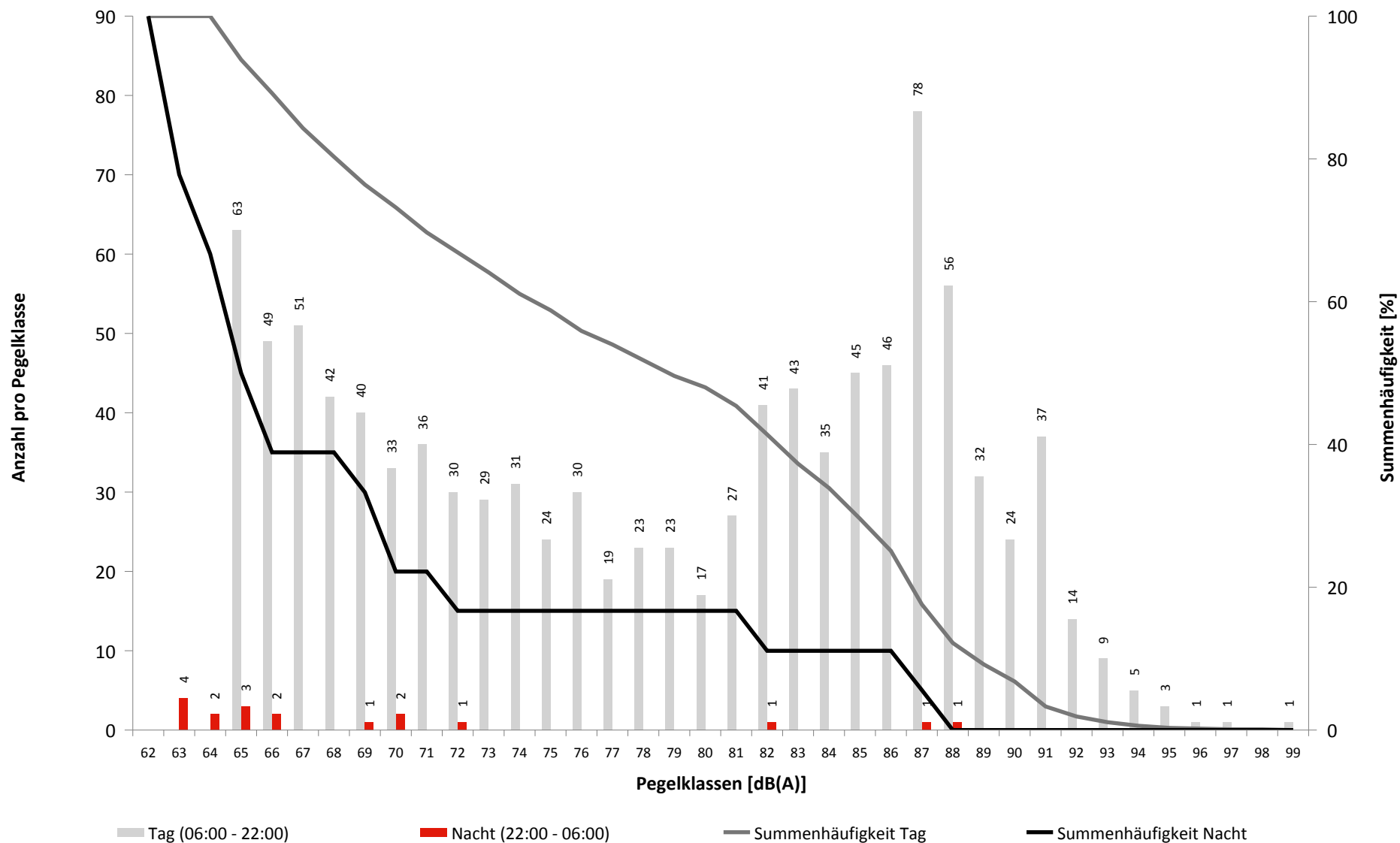
Januar 2020



Häufigkeitsverteilung der Maximalpegel - Gültige Lärmereignisse

MP03 AnflugBef24

Januar 2020



Geographische Position

Breitengrad 47°40'43,62"N
 Längengrad 9°31'50,77"E
 Höhe über NN 452 m
 Seit 01.11.2015

	Januar 2020		Letzte sechs Monate	
	Fluggeräusch	Gesamtgeräusch	Fluggeräusch	Gesamtgeräusch
L_{p,A,eq,Tag}	57,4 dB	58,0 dB	60,3 dB	69,2 dB
L_{p,A,eq,Nacht}	39,0 dB	42,1 dB	44,7 dB	55,7 dB
L_{DEN}	57,7 dB	58,4 dB	59,9 dB	68,5 dB
N1/N2	74,1 %		49,1 %	

	Schwellenwert (Nachts)*	Mindestzeit (Nachts)*	Horchzeit (Nachts)*	Relevante Flugbewegungen
	60(58) dB(A)	8 s	5 s	ARR 24, DEP 06

* keine Angabe bedeutet gleiche Tag- und Nachtwerte

Betriebszeit 06:00 - 22:00: 100 %

Betriebszeit 22:00 - 06:00: 100 %

Ausfallzeiten

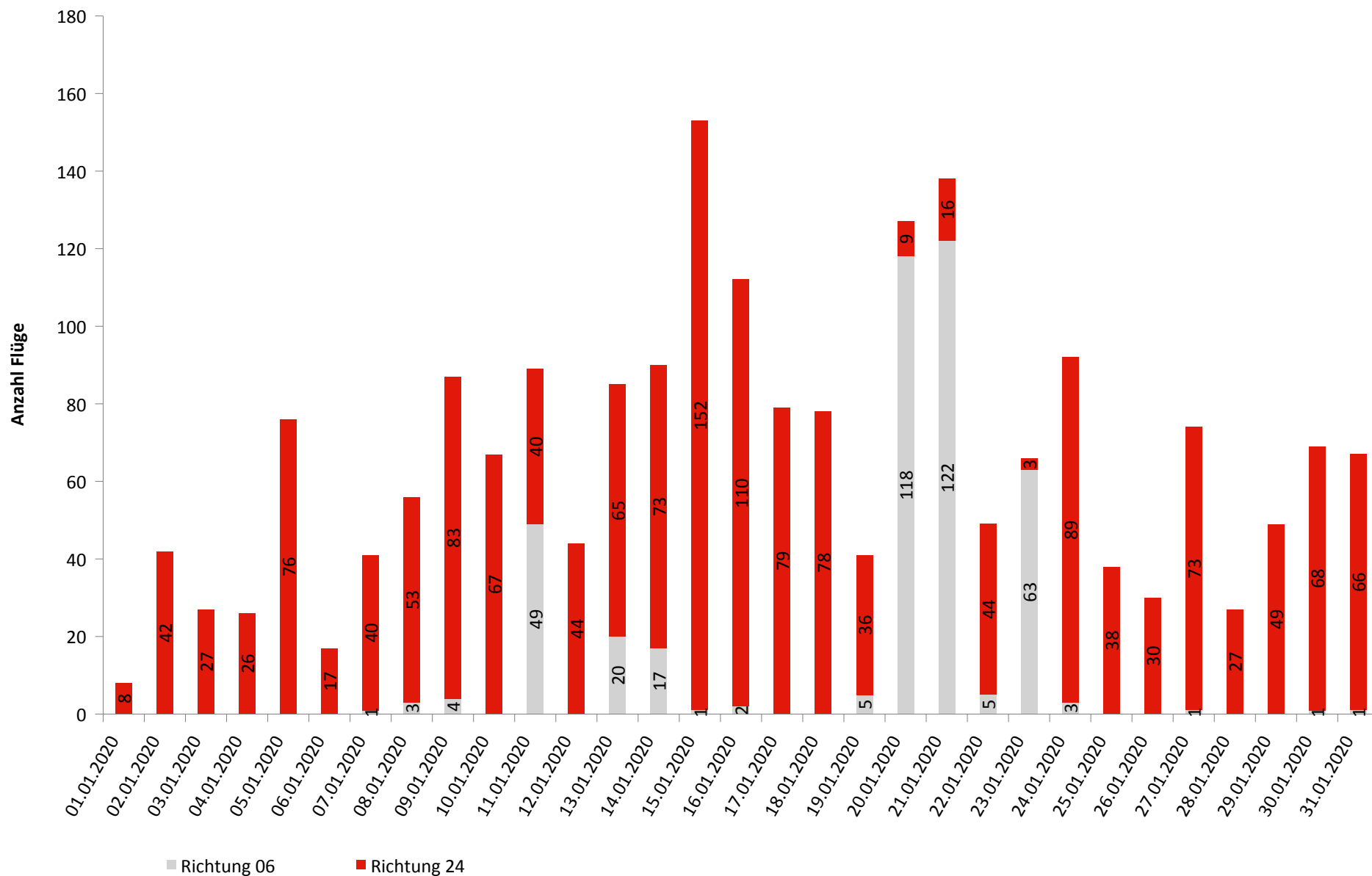
Januar 2020

Beginn	Ende	Dauer [s]	Ausfallgrund
MP03 AnflugBef24 Ausfalldauer 120 Minuten			
28.01.2020 11:21:00	28.01.2020 12:51:00	5400	Windgeschwindigkeit
29.01.2020 01:51:00	29.01.2020 02:21:00	1800	Windgeschwindigkeit

Betriebsrichtungsverteilung

Januar 2020

Richtung 06: 416 Richtung 24: 1628



Runway-Benutzung

Januar 2020

	Anzahl Flüge	Runway 06		Runway 24		Runway-Benutzung [%]	
		Landungen	Starts	Landungen	Starts	Runway 06	Runway 24
01.01.2020	8	0	0	4	4	0,0	100,0
02.01.2020	42	0	0	21	21	0,0	100,0
03.01.2020	27	0	0	12	15	0,0	100,0
04.01.2020	26	0	0	13	13	0,0	100,0
05.01.2020	76	0	0	36	40	0,0	100,0
06.01.2020	17	0	0	9	8	0,0	100,0
07.01.2020	41	0	1	20	20	2,4	97,6
08.01.2020	56	2	1	26	27	5,4	94,6
09.01.2020	87	3	1	42	41	4,6	95,4
10.01.2020	67	0	0	35	32	0,0	100,0
11.01.2020	89	23	26	21	19	55,1	44,9
12.01.2020	44	0	0	21	23	0,0	100,0
13.01.2020	85	12	8	31	34	23,5	76,5
14.01.2020	90	10	7	34	39	18,9	81,1
15.01.2020	153	1	0	79	73	0,7	99,3
16.01.2020	112	2	0	55	55	1,8	98,2
17.01.2020	79	0	0	41	38	0,0	100,0
18.01.2020	78	0	0	39	39	0,0	100,0
19.01.2020	41	3	2	17	19	12,2	87,8
20.01.2020	127	69	49	5	4	92,9	7,1
21.01.2020	138	61	61	9	7	88,4	11,6
22.01.2020	49	2	3	25	19	10,2	89,8
23.01.2020	66	28	35	0	3	95,5	4,5
24.01.2020	92	1	2	37	52	3,3	96,7
25.01.2020	38	0	0	19	19	0,0	100,0
26.01.2020	30	0	0	12	18	0,0	100,0
27.01.2020	74	1	0	34	39	1,4	98,6
28.01.2020	27	0	0	14	13	0,0	100,0
29.01.2020	49	0	0	25	24	0,0	100,0
30.01.2020	69	1	0	36	32	1,4	98,6
31.01.2020	67	1	0	33	33	1,5	98,5
Tag	2037	219	195	803	820	20,3	79,7
Nacht	7	1	1	2	3	28,6	71,4
Gesamt	2044	220	196	805	823	20,4	79,6