

# Äquivalente Dauerschallpegel

MP01 MM06

Februar 2019

	Gesamtgeräusch [dB(A)]				
	L <sub>eq</sub> Tag	L <sub>eq</sub> Nacht/L <sub>N</sub>	L <sub>D</sub>	L <sub>E</sub>	L <sub>DEN</sub>
01.02.2019	61,6	54,7	61,8	61,1	63,8
02.02.2019	61,7	56,0	62,4	58,7	64,1
03.02.2019	62,3	52,5	62,7	60,6	63,3
04.02.2019	62,3	51,9	62,5	61,7	63,4
05.02.2019	61,9	54,0	62,1	61,1	63,7
06.02.2019	61,1	51,8	61,6	59,5	62,3
07.02.2019	62,8	53,9	63,0	62,2	64,3
08.02.2019	82,1	58,1	83,4	63,4	80,5
09.02.2019	60,6	51,8	61,1	58,6	61,9
10.02.2019	59,8	53,4	59,7	60,0	62,3
11.02.2019	62,9	52,8	62,8	63,1	64,2
12.02.2019	61,5	52,9	61,4	61,7	63,2
13.02.2019	62,2	53,0	62,6	60,8	63,4
14.02.2019	61,1	53,3	61,0	61,3	63,1
15.02.2019	62,3	53,5	62,4	61,9	63,9
16.02.2019	61,0	53,4	61,3	59,7	62,8
17.02.2019	60,2	52,9	60,1	60,5	62,5
18.02.2019	61,4	53,4	61,3	61,5	63,3
19.02.2019	61,3	52,8	61,7	60,1	62,8
20.02.2019	61,2	53,3	61,4	60,4	62,9
21.02.2019	62,0	54,0	62,3	60,8	63,6
22.02.2019	62,4	52,4	62,4	62,6	63,8
23.02.2019	60,4	51,5	60,9	58,0	61,5
24.02.2019	60,1	51,8	60,4	59,2	61,8
25.02.2019	61,7	53,1	61,7	61,8	63,5
26.02.2019	61,2	53,7	61,8	59,0	62,9
27.02.2019	61,6	53,8	62,1	59,8	63,2
28.02.2019	61,0	51,7	61,3	59,8	62,2
Gesamt	68,6	53,5	69,7	60,9	67,8

	Fluggeräusch [dB(A)]				
	L <sub>eq</sub> Tag	L <sub>eq</sub> Nacht/L <sub>N</sub>	L <sub>D</sub>	L <sub>E</sub>	L <sub>DEN</sub>
	57,1		57,1	57,2	57,3
	56,7	51,2	57,7	49,8	58,9
	58,9		59,7	55,6	58,2
	57,9		57,4	59,1	58,5
	57,0	50,1	56,9	57,3	59,4
	55,0		55,4	53,5	54,6
	56,2		56,8	53,9	55,7
	57,6		57,5	57,8	57,8
	54,7		55,6	49,0	53,5
	56,6		57,3	52,0	55,4
	57,3		56,8	58,5	57,8
	56,4		55,6	58,3	57,3
	57,6		58,0	56,0	57,2
	55,2		54,3	57,0	56,0
	58,2		58,6	56,7	57,9
	56,0		57,0	49,8	54,8
	57,9		58,0	57,8	58,0
	56,9		56,3	58,4	57,6
	56,0		56,2	55,4	56,0
	56,1		56,5	54,3	55,6
	57,6		58,1	55,5	57,1
	57,9		56,7	60,4	59,1
	55,0		55,9	49,2	53,8
	57,6		58,0	56,2	57,3
	57,1		56,6	58,2	57,6
	56,3		57,2	50,6	55,1
	56,8		57,4	53,7	56,0
	55,5		56,2	52,2	54,7
Gesamt	56,9	39,2	57,1	56,2	57,0

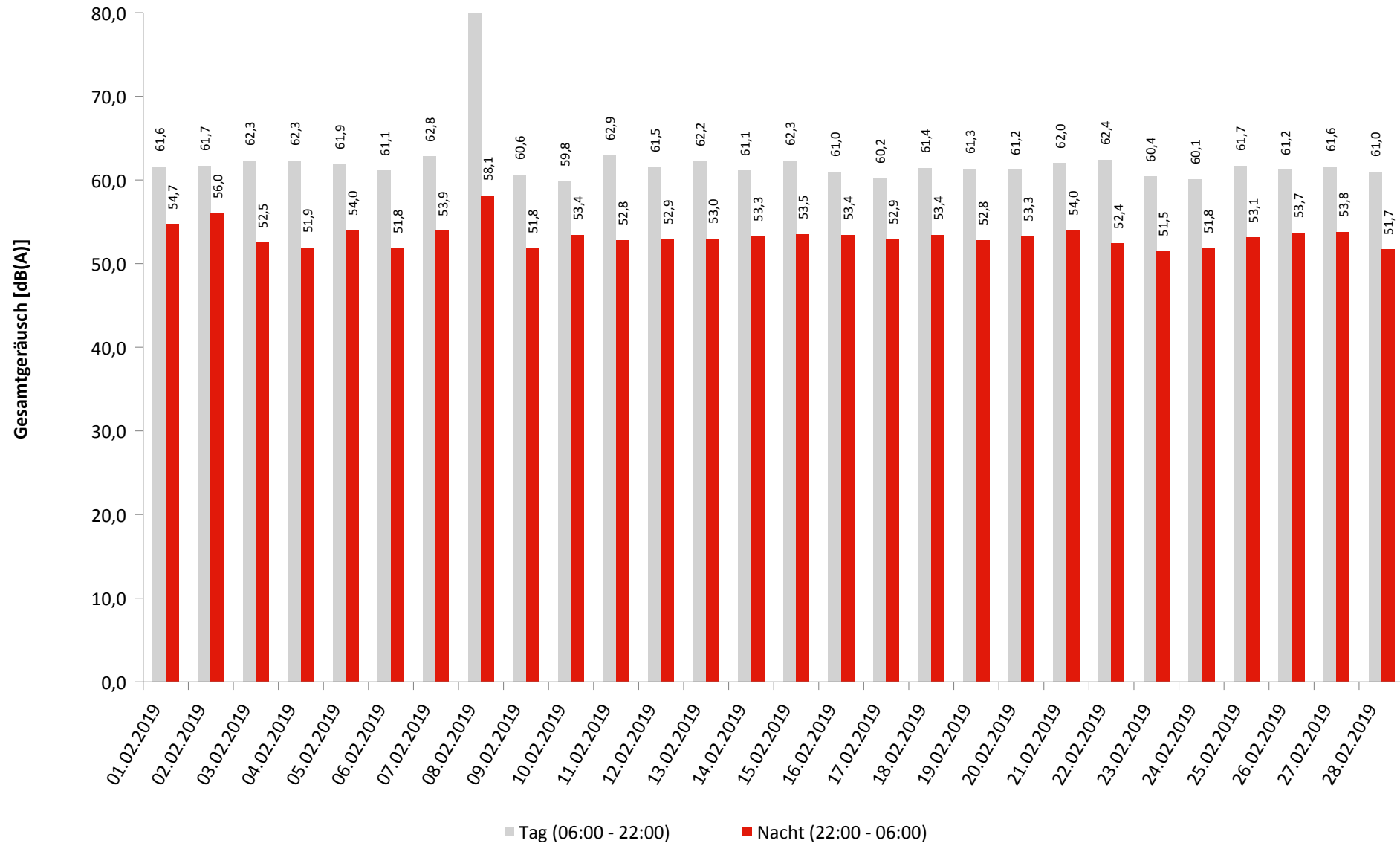
\* Verfügbarkeit < 50%

# Äquivalente Dauerschallpegel - Gesamtgeräusch

MP01 MM06

Februar 2019

Gesamtgeräusch: Tag 68,6 dB(A) Nacht 53,5 dB(A)



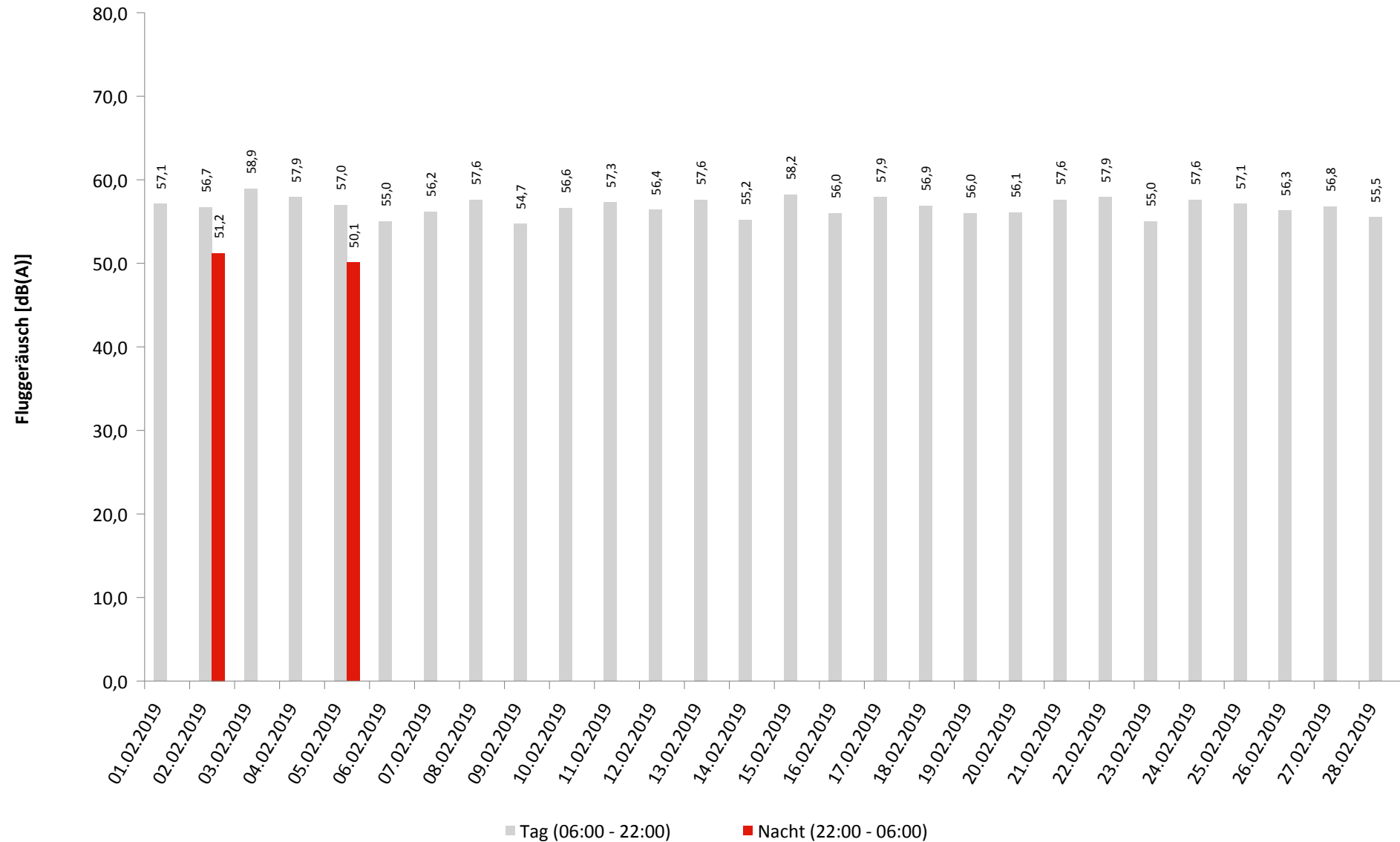
\* Verfügbarkeit < 50%

# Äquivalente Dauerschallpegel - Fluggeräusch

MP01 MM06

Februar 2019

Fluggeräusch: Tag 56,9 dB(A) Nacht 39,2 dB(A)

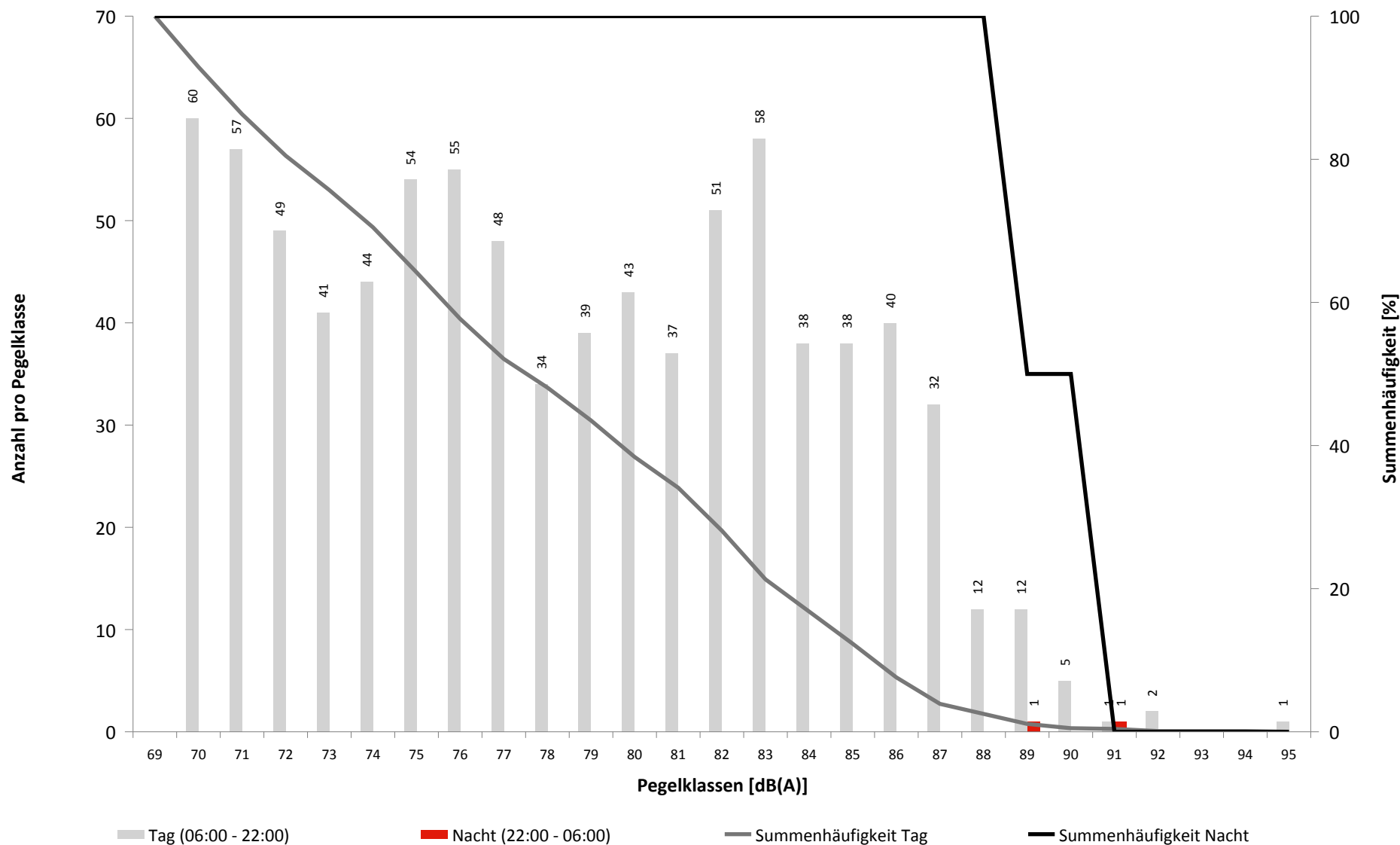


\* Verfügbarkeit < 50%

# Häufigkeitsverteilung der Maximalpegel - Korrelierte Lärmereignisse

MP01 MM06

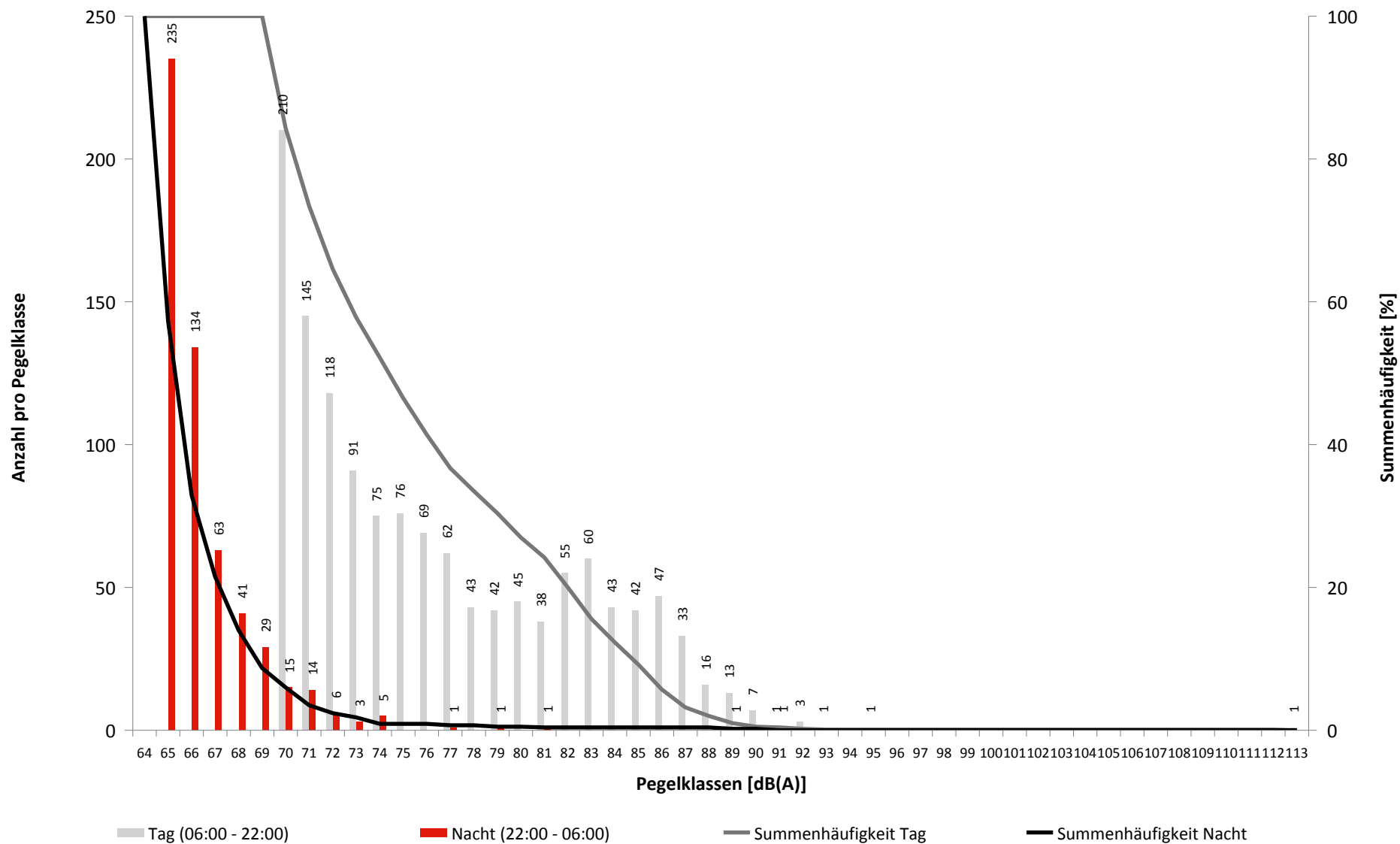
Februar 2019



# Häufigkeitsverteilung der Maximalpegel - Gültige Lärmereignisse

MP01 MM06

Februar 2019



**Geographische Position**

Breitengrad 47°39'46,67"N  
 Längengrad 9°29'27,63"E  
 Höhe über NN 441 m  
 Seit 01.11.2015

02.08.2017 Kalibrierung durch FDH: Sensivity: -26,7 --> -26,6 dB SetPoint: 89,7 --> 90,2 dB

	Februar 2019		Letzte sechs Monate	
	Fluggeräusch	Gesamtgeräusch	Fluggeräusch	Gesamtgeräusch
<b>L<sub>p,A,eq,Tag</sub></b>	56,9 dB	68,6 dB	57,8 dB	61,7 dB
<b>L<sub>p,A,eq,Nacht</sub></b>	39,2 dB	53,5 dB	42,9 dB	55,8 dB
<b>L<sub>DEN</sub></b>	57,0 dB	67,8 dB	58,1 dB	64,3 dB
<b>N1/N2</b>	64,7 %		59,1 %	

	Schwellenwert (Nachts)*	Mindestzeit (Nachts)*	Horchzeit (Nachts)*	Relevante Flugbewegungen
	65(60) dB(A)	5(8) s	5 s	ARR 06, DEP 24

\* keine Angabe bedeutet gleiche Tag- und Nachtwerte

Betriebszeit 06:00 - 22:00: 100 %

Betriebszeit 22:00 - 06:00: 100 %

**Ausfallzeiten**  
Februar 2019

Beginn	Ende	Dauer [s]	Ausfallgrund
<b>MP01 MM06 Ausfalldauer 120 Minuten</b>			
10.02.2019 17:21:00	10.02.2019 18:51:00	5400	Windgeschwindigkeit
10.02.2019 22:21:00	10.02.2019 22:51:00	1800	Windgeschwindigkeit

# Äquivalente Dauerschallpegel

MP02 Hotel

Februar 2019

	Gesamtgeräusch [dB(A)]				
	L <sub>eq</sub> Tag	L <sub>eq</sub> Nacht/L <sub>N</sub>	L <sub>D</sub>	L <sub>E</sub>	L <sub>DEN</sub>
01.02.2019	60,9	50,9	61,7	56,7	61,4
02.02.2019	59,7	55,8	60,7	53,6	62,9
03.02.2019	65,4	50,5	66,4	57,8	64,6
04.02.2019	60,1	49,5	60,9	55,5	60,4
05.02.2019	59,5	51,5	60,1	56,6	60,9
06.02.2019	62,0	51,4	63,0	56,1	62,2
07.02.2019	62,4	52,0	63,3	57,5	62,8
08.02.2019	62,7	52,1	63,7	56,1	62,8
09.02.2019	63,2	49,9	64,3	54,3	62,6
10.02.2019	64,6	52,9	64,4	65,3	65,6
11.02.2019	63,3	51,0	64,3	58,0	63,2
12.02.2019	61,3	50,2	62,3	55,0	61,3
13.02.2019	59,3	50,3	60,0	55,7	60,2
14.02.2019	59,2	49,4	59,8	56,6	60,0
15.02.2019	58,7	49,9	59,4	55,5	59,8
16.02.2019	59,7	49,6	60,7	53,9	60,1
17.02.2019	59,2	50,1	60,1	54,3	60,0
18.02.2019	60,0	51,0	60,7	56,6	60,9
19.02.2019	59,4	50,3	60,2	55,3	60,3
20.02.2019	61,8	51,3	62,8	55,8	62,0
21.02.2019	60,3	49,5	60,9	58,0	60,9
22.02.2019	62,7	47,7	63,7	56,7	62,1
23.02.2019	56,7	49,7	57,3	53,6	58,5
24.02.2019	57,9	47,8	58,6	54,5	58,5
25.02.2019	58,4	48,8	58,9	56,2	59,4
26.02.2019	58,7	50,8	59,4	55,0	60,0
27.02.2019	60,3	50,6	61,2	55,6	60,9
28.02.2019	58,9	48,2	59,5	56,5	59,5
Gesamt	61,1	50,8	61,9	56,8	61,5

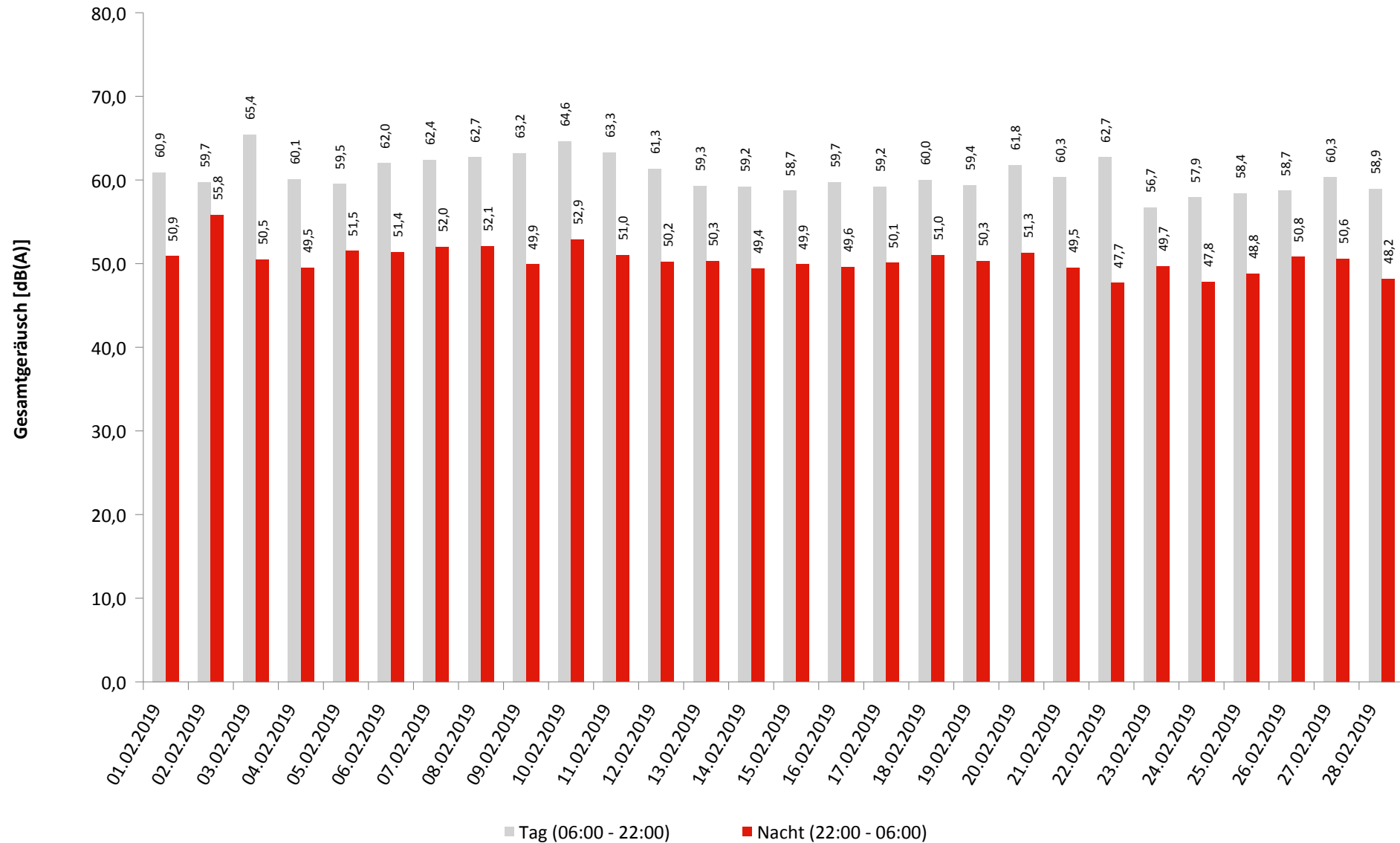
	Fluggeräusch [dB(A)]				
	L <sub>eq</sub> Tag	L <sub>eq</sub> Nacht/L <sub>N</sub>	L <sub>D</sub>	L <sub>E</sub>	L <sub>DEN</sub>
01.02.2019	53,4	32,5	53,6	52,7	53,4
02.02.2019	50,6	34,6	51,6	43,1	49,7
03.02.2019	53,2		53,9	49,9	52,4
04.02.2019	52,3		52,6	51,1	52,1
05.02.2019	52,1	37,6	52,1	52,1	52,7
06.02.2019	52,1		53,2	45,6	50,9
07.02.2019	52,4		53,3	48,2	51,5
08.02.2019	53,1		53,5	51,5	52,7
09.02.2019	53,9		55,0	43,3	52,3
10.02.2019	50,2		51,1	40,3	48,6
11.02.2019	52,9		52,9	53,0	53,1
12.02.2019	50,9		51,7	46,3	49,9
13.02.2019	51,7		52,6	46,7	50,7
14.02.2019	51,6		51,9	50,2	51,2
15.02.2019	50,2		50,3	49,8	50,2
16.02.2019	56,8		58,0	41,9	55,1
17.02.2019	55,2		56,2	49,3	54,0
18.02.2019	57,1		58,1	50,9	55,8
19.02.2019	54,3		55,4	46,7	53,0
20.02.2019	53,1		54,2	45,9	51,8
21.02.2019	55,6		55,7	55,3	55,6
22.02.2019	53,5		53,5	53,7	53,7
23.02.2019	51,8		52,6	48,0	51,0
24.02.2019	52,9		53,5	50,0	52,2
25.02.2019	54,8		55,1	53,6	54,5
26.02.2019	52,1		53,1	45,5	50,8
27.02.2019	56,2		57,3	48,7	54,9
28.02.2019	52,8		53,4	50,0	52,1
Gesamt	53,5	25,7	54,2	50,1	52,7

# Äquivalente Dauerschallpegel - Gesamtgeräusch

MP02 Hotel

Februar 2019

Gesamtgeräusch: Tag 61,1 dB(A) Nacht 50,8 dB(A)



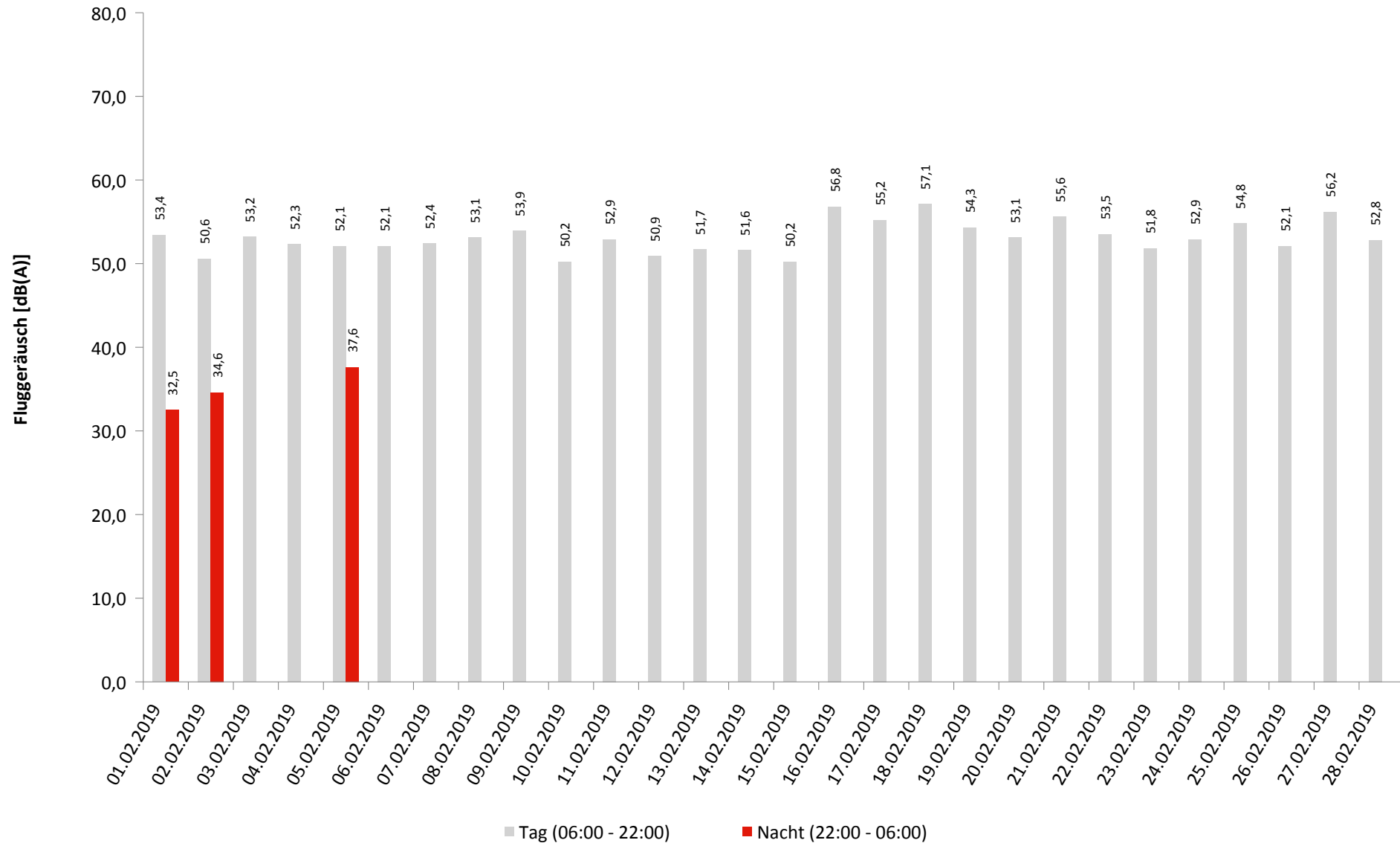
\* Verfügbarkeit < 50%

# Äquivalente Dauerschallpegel - Fluggeräusch

MP02 Hotel

Februar 2019

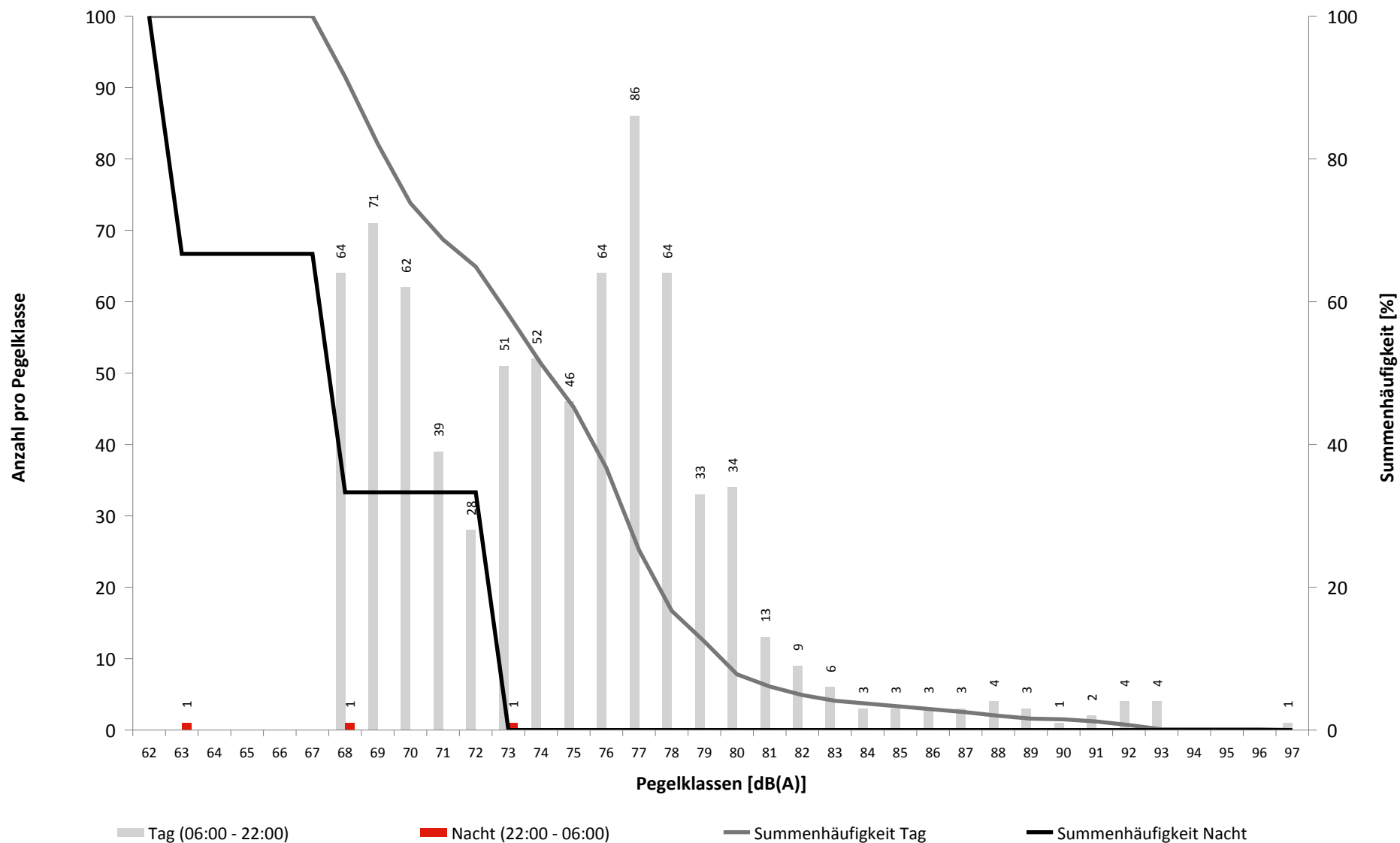
Fluggeräusch: Tag 53,5 dB(A) Nacht 25,7 dB(A)



# Häufigkeitsverteilung der Maximalpegel - Korrelierte Lärmereignisse

MP02 Hotel

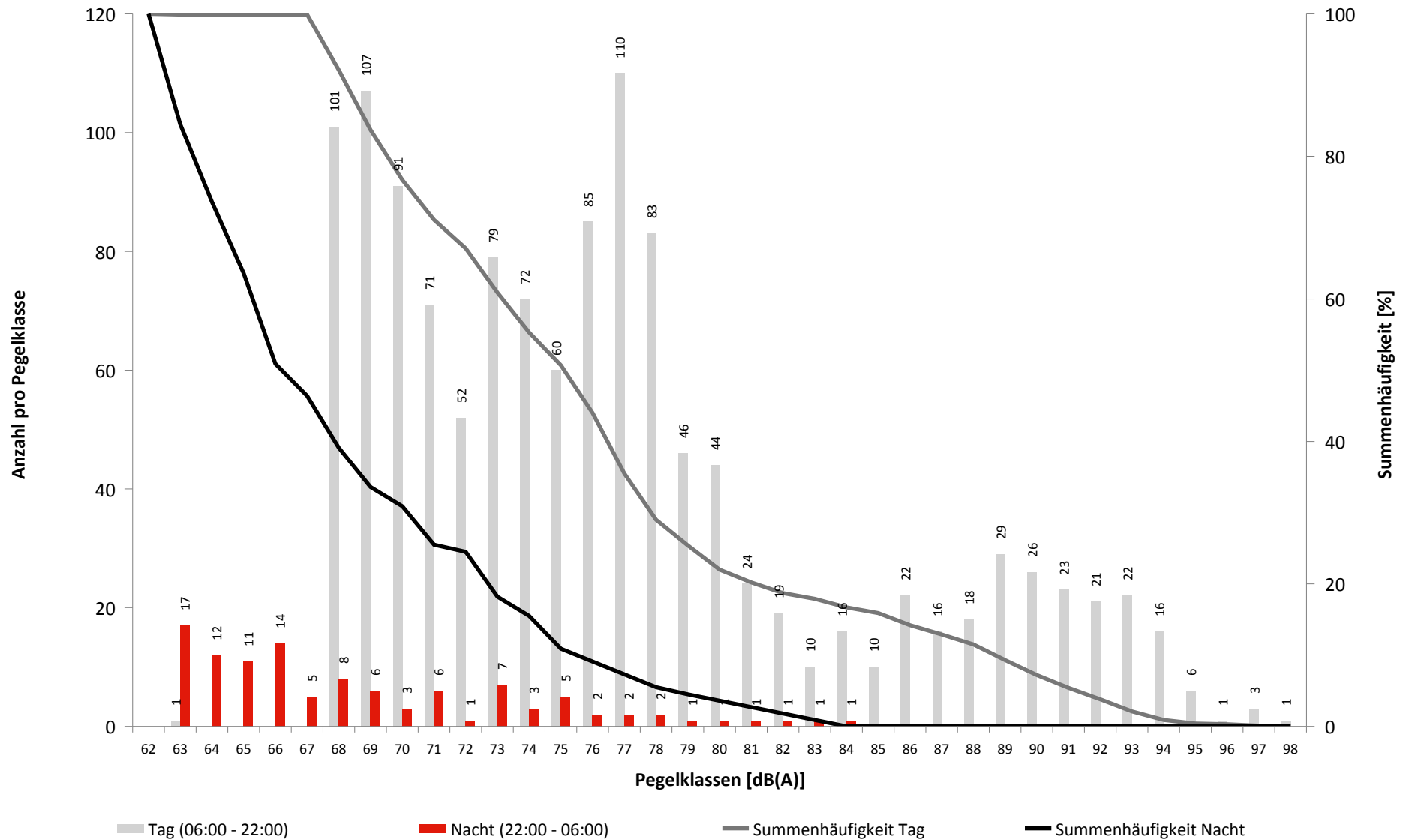
Februar 2019



# Häufigkeitsverteilung der Maximalpegel - Gültige Lärmereignisse

MP02 Hotel

Februar 2019



**Geographische Position**

Breitengrad 47°40'13,68"N  
 Längengrad 9°29'52,68"E  
 Höhe über NN 477 m  
 Seit 01.11.2015

	Februar 2019		Letzte sechs Monate	
	Fluggeräusch	Gesamtgeräusch	Fluggeräusch	Gesamtgeräusch
<b>L<sub>p,A,eq,Tag</sub></b>	53,5 dB	61,1 dB	52,9 dB	63,9 dB
<b>L<sub>p,A,eq,Nacht</sub></b>	25,7 dB	50,8 dB	35,5 dB	62,6 dB
<b>L<sub>DEN</sub></b>	52,7 dB	61,5 dB	52,7 dB	69,2 dB
<b>N1/N2</b>	28,8 %		28,0 %	

	Schwellenwert (Nachts)*	Mindestzeit (Nachts)*	Horchzeit (Nachts)*	Relevante Flugbewegungen
	63(58) dB(A)	8 s	5 s	ARR 06, ARR 24, DEP 06, DEP 24

\* keine Angabe bedeutet gleiche Tag- und Nachtwerte

Betriebszeit 06:00 - 22:00: 100 %

Betriebszeit 22:00 - 06:00: 100 %

**Ausfallzeiten**  
**Februar 2019**

Beginn	Ende	Dauer [s]	Ausfallgrund
<b>MP02 Hotel Ausfalldauer 120 Minuten</b>			
10.02.2019 17:21:00	10.02.2019 18:51:00	5400	Windgeschwindigkeit
10.02.2019 22:21:00	10.02.2019 22:51:00	1800	Windgeschwindigkeit
13.02.2019 03:07:29	13.02.2019 03:07:30	1	Zeitumstellung
19.02.2019 03:07:30	19.02.2019 03:07:31	1	Zeitumstellung
24.02.2019 03:06:59	24.02.2019 03:07:00	1	Zeitumstellung
01.03.2019 03:08:24	01.03.2019 03:08:25	1	Zeitumstellung

# Äquivalente Dauerschallpegel

## MP03 AnflugBef24

Februar 2019

	Gesamtgeräusch [dB(A)]				
	L <sub>eq</sub> Tag	L <sub>eq</sub> Nacht/L <sub>N</sub>	L <sub>D</sub>	L <sub>E</sub>	L <sub>DEN</sub>
01.02.2019	56,2	52,5	54,9	58,7	60,6
02.02.2019	55,6	37,0	56,5	50,6	54,8
03.02.2019	59,0	33,8	58,8	59,6	59,4
04.02.2019	55,9	36,8	56,4	53,8	55,6
05.02.2019	58,3	35,1	57,6	60,0	59,1
06.02.2019	*	*	*	*	*
07.02.2019	*	*	*	*	*
08.02.2019	92,0	48,9	93,6	56,3	89,9
09.02.2019	57,8	43,7	58,8	51,8	57,3
10.02.2019	59,8	48,5	59,0	61,7	61,2
11.02.2019	57,9	37,9	56,3	60,7	59,3
12.02.2019	55,7	37,8	56,1	53,9	55,5
13.02.2019	57,6	38,8	57,9	56,3	57,5
14.02.2019	58,5	39,1	58,5	58,3	58,7
15.02.2019	56,1	40,5	55,9	56,7	56,8
16.02.2019	58,4	40,5	59,5	51,0	57,4
17.02.2019	56,4	39,2	57,1	52,7	55,8
18.02.2019	57,4	42,9	56,4	59,6	58,8
19.02.2019	57,3	40,3	57,6	55,9	57,3
20.02.2019	56,3	40,8	56,6	55,3	56,5
21.02.2019	57,9	45,5	56,7	60,3	59,6
22.02.2019	57,5	38,4	57,4	57,9	58,0
23.02.2019	56,6	36,1	57,0	55,2	56,5
24.02.2019	56,9	36,6	57,5	53,8	56,3
25.02.2019	57,4	36,8	57,5	57,3	57,6
26.02.2019	58,3	41,4	58,2	58,4	58,7
27.02.2019	58,2	41,7	58,2	58,4	58,7
28.02.2019	59,5	41,4	59,4	60,0	60,0
Gesamt	77,8	43,3	79,1	57,6	76,1

	Fluggeräusch [dB(A)]				
	L <sub>eq</sub> Tag	L <sub>eq</sub> Nacht/L <sub>N</sub>	L <sub>D</sub>	L <sub>E</sub>	L <sub>DEN</sub>
01.02.2019	55,7	52,2	54,2	58,4	60,2
02.02.2019	55,0		55,9	49,9	53,9
03.02.2019	58,7		58,5	59,4	59,1
04.02.2019	55,5		56,0	53,4	55,0
05.02.2019	57,9		57,0	59,9	58,8
06.02.2019	*	*	*	*	*
07.02.2019	*	*	*	*	*
08.02.2019	57,1	47,9	57,6	55,7	58,4
09.02.2019	57,3		58,3	50,1	56,0
10.02.2019	58,7		58,6	58,9	58,6
11.02.2019	57,0		54,8	60,4	58,6
12.02.2019	54,8		55,2	53,0	54,4
13.02.2019	57,0		57,4	55,3	56,6
14.02.2019	58,0		58,1	57,7	58,0
15.02.2019	55,3		55,1	55,8	55,6
16.02.2019	57,9		59,0	48,9	56,4
17.02.2019	55,8		56,7	50,5	54,7
18.02.2019	56,6		55,6	58,8	57,7
19.02.2019	55,9		56,3	54,3	55,5
20.02.2019	55,3		55,6	54,3	55,1
21.02.2019	57,1	34,8	55,7	59,8	58,4
22.02.2019	56,6		56,3	57,6	57,1
23.02.2019	56,2		56,5	55,0	55,9
24.02.2019	56,5		57,2	53,0	55,7
25.02.2019	56,8		56,8	56,9	57,0
26.02.2019	56,1		55,6	57,3	56,7
27.02.2019	57,6		57,5	57,8	57,8
28.02.2019	57,2		55,9	59,6	58,3
Gesamt	56,8	39,5	56,8	56,9	57,2

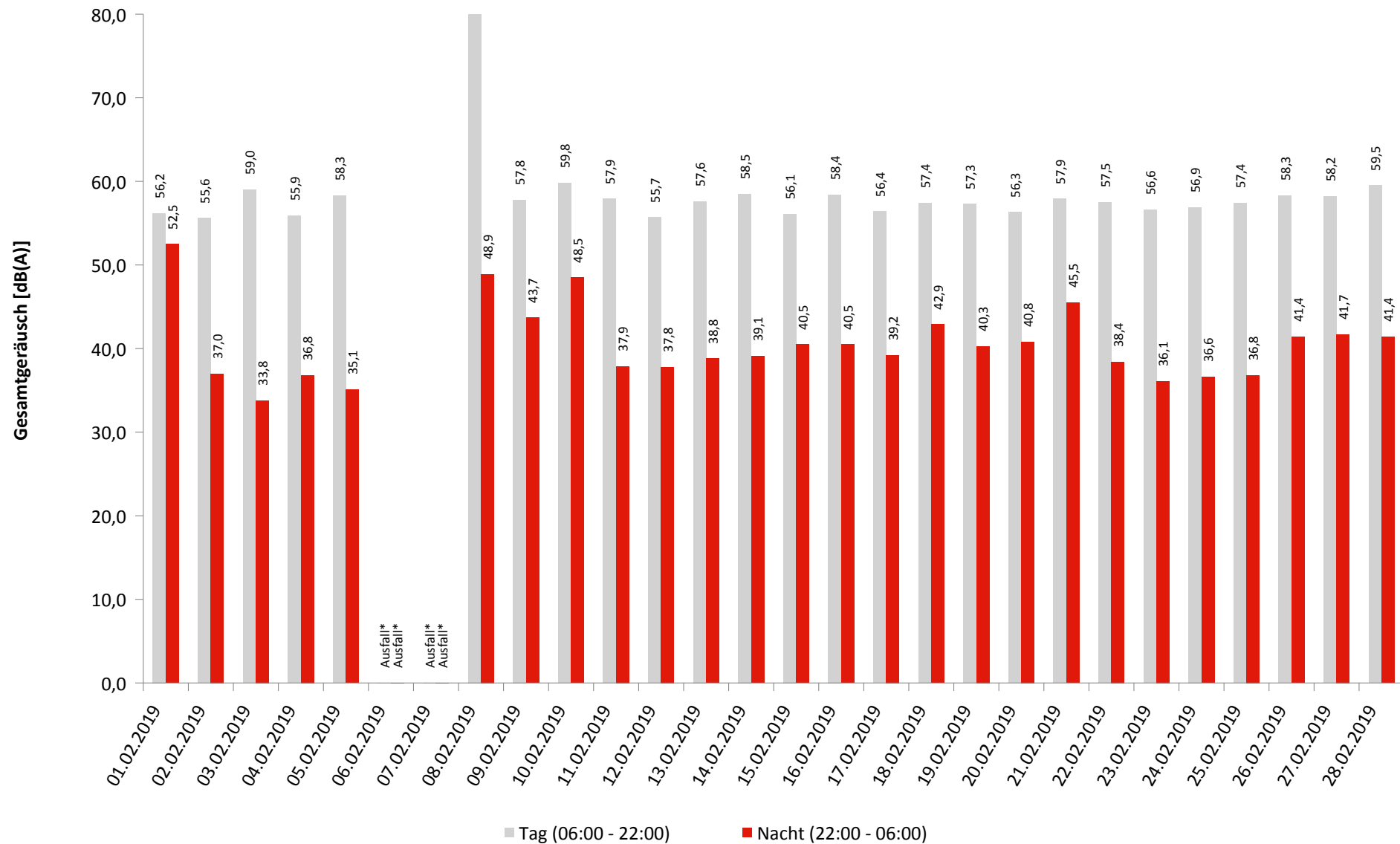
\* Verfügbarkeit < 50%

# Äquivalente Dauerschallpegel - Gesamtgeräusch

MP03 AnflugBef24

Februar 2019

Gesamtgeräusch: Tag 77,8 dB(A) Nacht 43,3 dB(A)



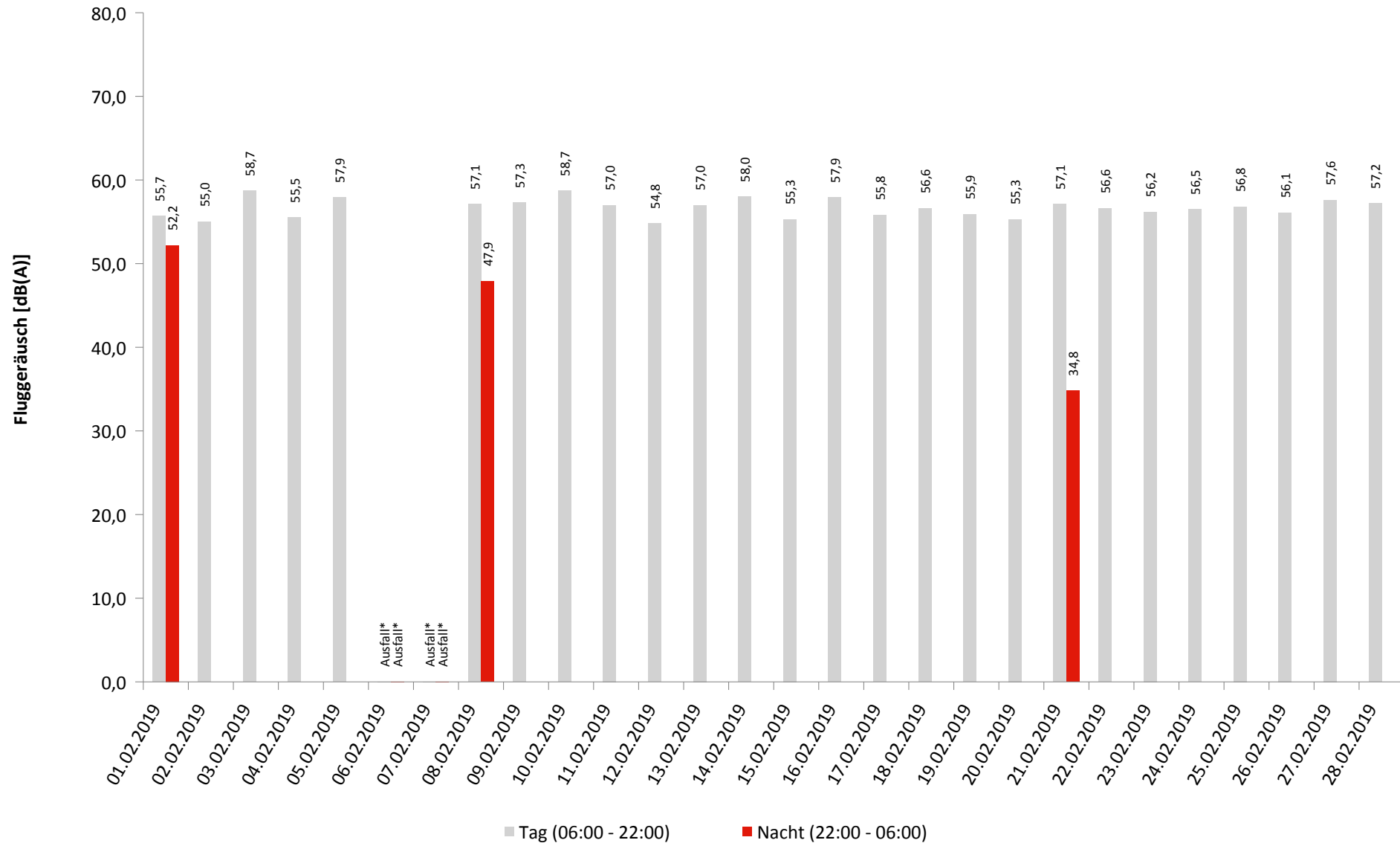
\* Verfügbarkeit < 50%

# Äquivalente Dauerschallpegel - Fluggeräusch

MP03 AnflugBef24

Februar 2019

Fluggeräusch: Tag 56,8 dB(A) Nacht 39,5 dB(A)

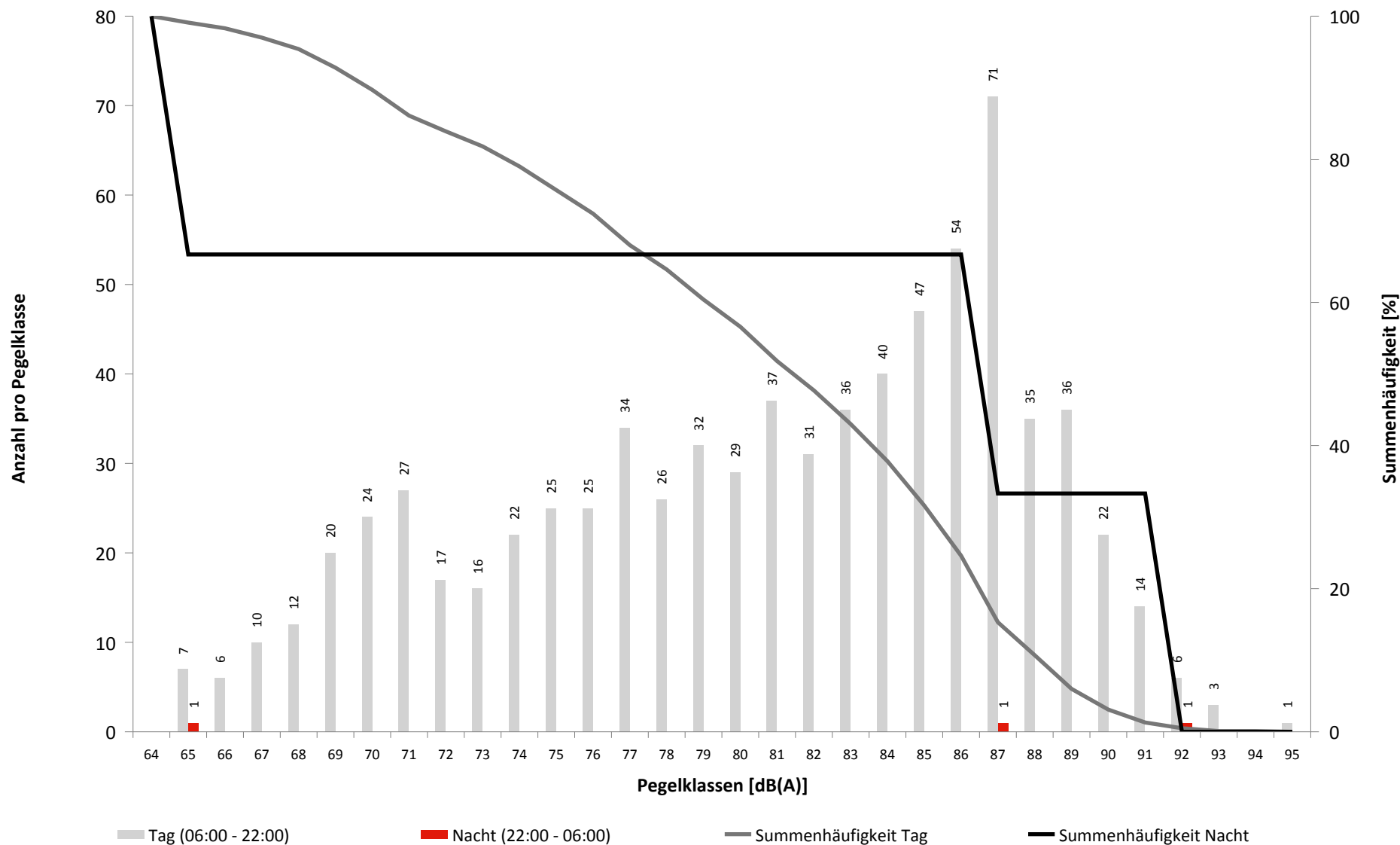


\* Verfügbarkeit < 50%

# Häufigkeitsverteilung der Maximalpegel - Korrelierte Lärmereignisse

MP03 AnflugBef24

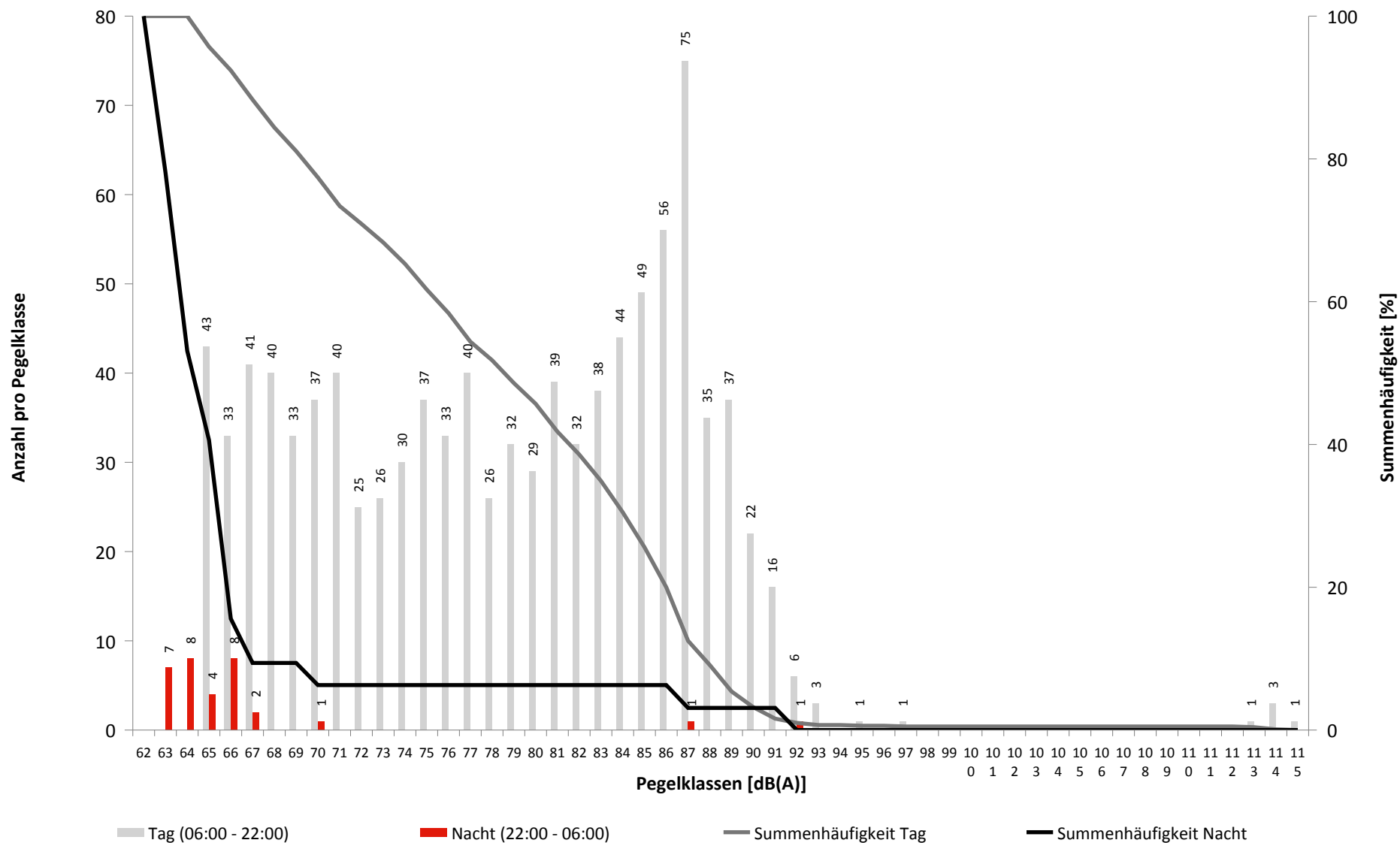
Februar 2019



# Häufigkeitsverteilung der Maximalpegel - Gültige Lärmereignisse

MP03 AnflugBef24

Februar 2019



**Geographische Position**

Breitengrad 47°40'43,62"N  
 Längengrad 9°31'50,77"E  
 Höhe über NN 452 m  
 Seit 01.11.2015

	Februar 2019		Letzte sechs Monate	
	Fluggeräusch	Gesamtgeräusch	Fluggeräusch	Gesamtgeräusch
<b>L<sub>p,A,eq,Tag</sub></b>	56,8 dB	77,8 dB	57,8 dB	58,4 dB
<b>L<sub>p,A,eq,Nacht</sub></b>	39,5 dB	43,3 dB	45,4 dB	48,6 dB
<b>L<sub>DEN</sub></b>	57,2 dB	76,1 dB	58,5 dB	59,7 dB
<b>N1/N2</b>	58,9 %		61,9 %	

	Schwellenwert (Nachts)*	Mindestzeit (Nachts)*	Horchzeit (Nachts)*	Relevante Flugbewegungen
	60(58) dB(A)	8 s	5 s	ARR 24, DEP 06

\* keine Angabe bedeutet gleiche Tag- und Nachtwerte

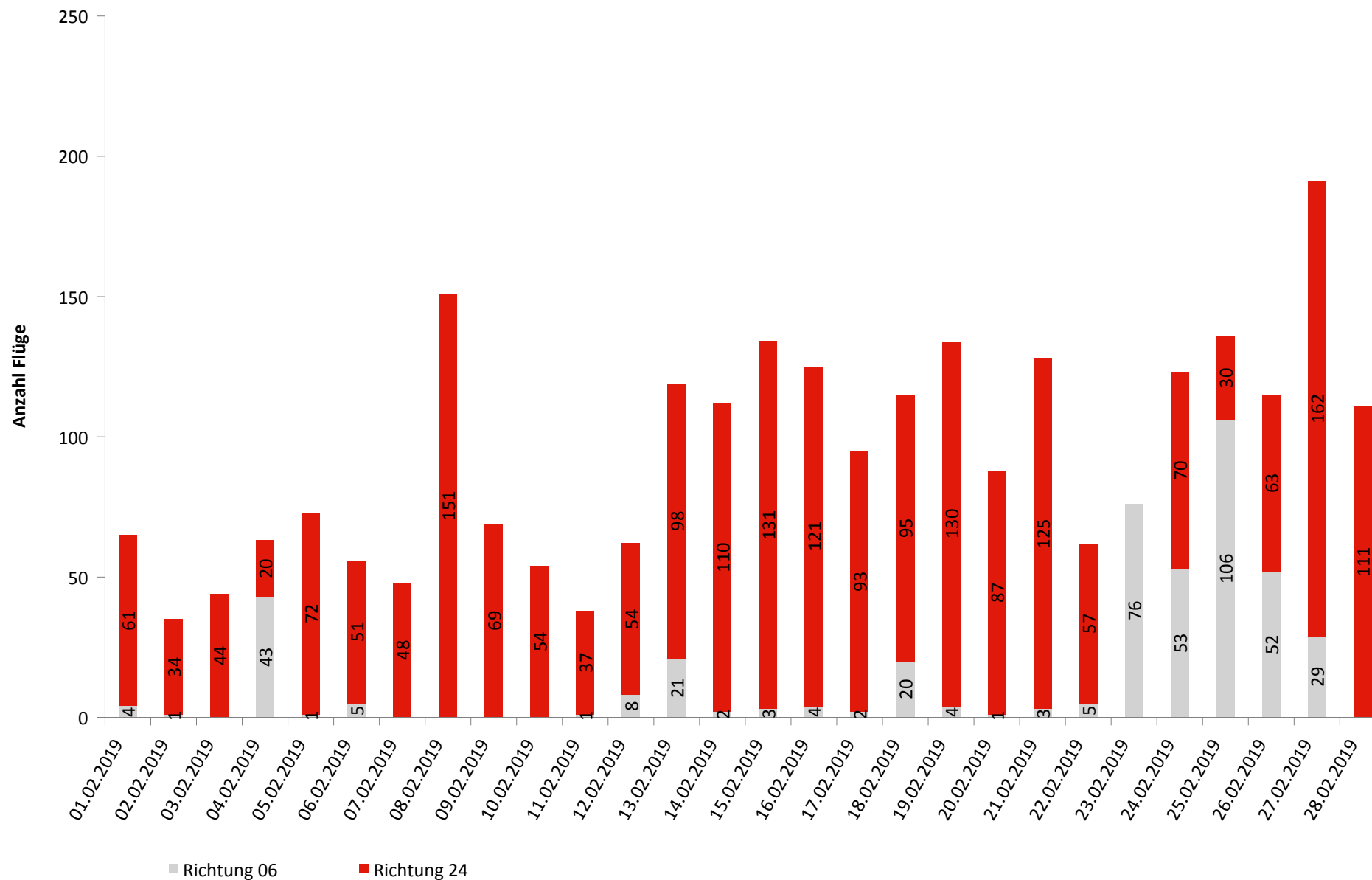
Betriebszeit 06:00 - 22:00: 93 %

Betriebszeit 22:00 - 06:00: 92 %

**Ausfallzeiten**  
Februar 2019

Beginn	Ende	Dauer [s]	Ausfallgrund
<b>MP03 AnflugBef24 Ausfalldauer 120 Minuten</b>			
10.02.2019 17:21:00	10.02.2019 18:51:00	5400	Windgeschwindigkeit
10.02.2019 22:21:00	10.02.2019 22:51:00	1800	Windgeschwindigkeit

Richtung 06: 444 Richtung 24: 2178



# Runway-Benutzung

Februar 2019

	Anzahl Flüge	Runway 06		Runway 24		Runway-Benutzung [%]	
		Landungen	Starts	Landungen	Starts	Runway 06	Runway 24
01.02.2019	65	1	3	31	30	6,2	93,8
02.02.2019	35	1	0	16	18	2,9	97,1
03.02.2019	44	0	0	21	23	0,0	100,0
04.02.2019	63	21	22	10	10	68,3	31,7
05.02.2019	73	1	0	35	37	1,4	98,6
06.02.2019	56	1	4	26	25	8,9	91,1
07.02.2019	48	0	0	23	25	0,0	100,0
08.02.2019	151	0	0	75	76	0,0	100,0
09.02.2019	69	0	0	35	34	0,0	100,0
10.02.2019	54	0	0	28	26	0,0	100,0
11.02.2019	38	1	0	18	19	2,6	97,4
12.02.2019	62	6	2	26	28	12,9	87,1
13.02.2019	119	10	11	48	50	17,6	82,4
14.02.2019	112	1	1	56	54	1,8	98,2
15.02.2019	134	2	1	67	64	2,2	97,8
16.02.2019	125	3	1	62	59	3,2	96,8
17.02.2019	95	2	0	44	49	2,1	97,9
18.02.2019	115	10	10	49	46	17,4	82,6
19.02.2019	134	3	1	64	66	3,0	97,0
20.02.2019	88	1	0	42	45	1,1	98,9
21.02.2019	128	3	0	60	65	2,3	97,7
22.02.2019	62	4	1	30	27	8,1	91,9
23.02.2019	76	36	40	0	0	100,0	0,0
24.02.2019	123	30	23	32	38	43,1	56,9
25.02.2019	136	52	54	16	14	77,9	22,1
26.02.2019	115	23	29	32	31	45,2	54,8
27.02.2019	191	12	17	85	77	15,2	84,8
28.02.2019	111	0	0	53	58	0,0	100,0
Tag	2616	223	220	1080	1093	16,9	83,1
Nacht	6	1	0	4	1	16,7	83,3
Gesamt	2622	224	220	1084	1094	16,9	83,1