

Onlinebuchbarkeit in Zeiten von KI

und Herausforderungen für das Datenmanagement

VCRS Mitgliederversammlung

Bitburg, 13.03.2026

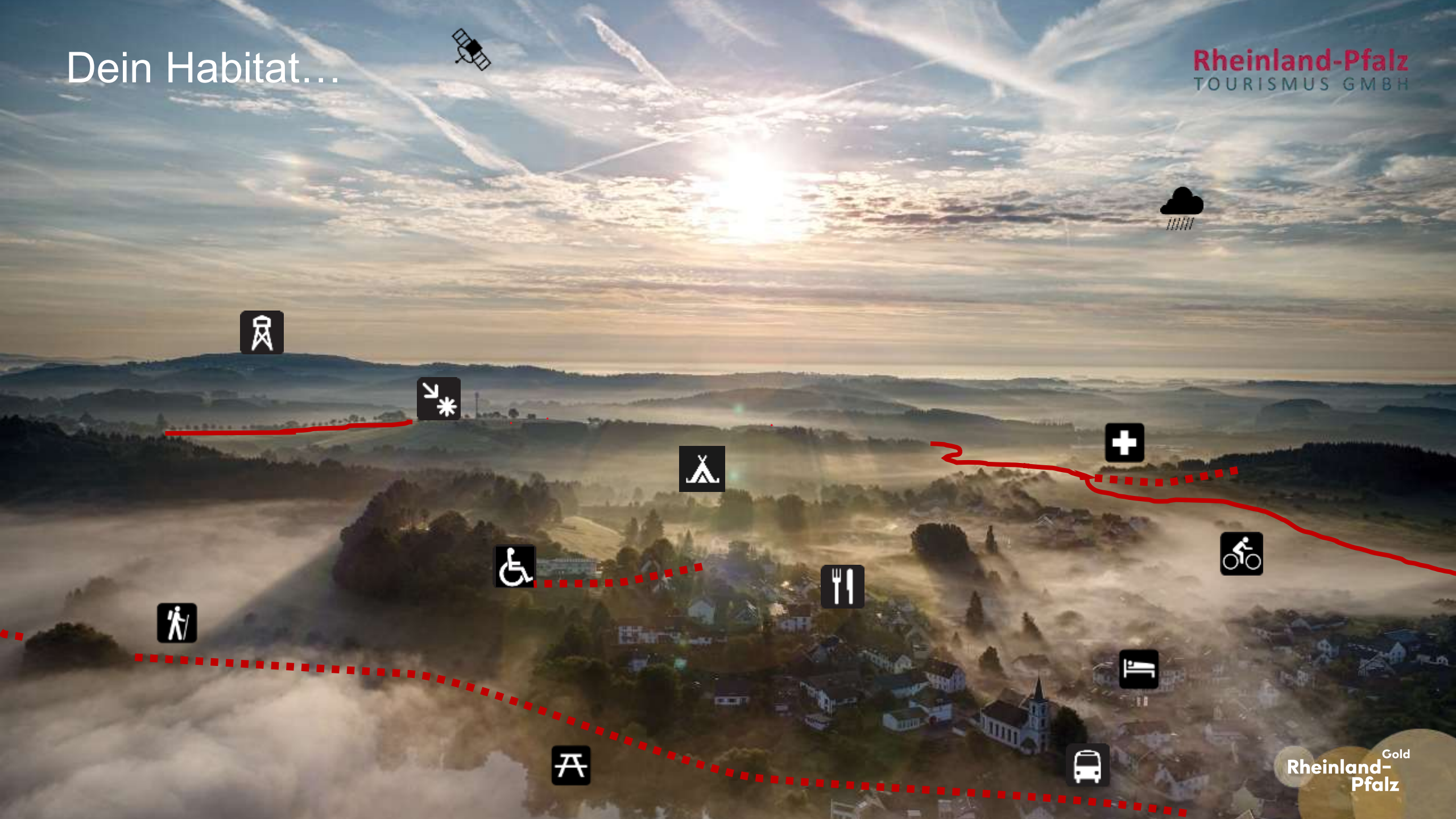
Onlinebuchbarkeit in Zeiten von KI



Quelle: <https://www.youtube.com/shorts/5w8jCDiZk74> & <https://www.youtube.com/watch?v=DckiolUhP1I>

Dein Habitat...

Rheinland-Pfalz
TOURISMUS GMBH



Rheinland-Pfalz
Gold













Deine Gäste...

...sind keine Stammgäste mehr, sie reisen global.

...wollen jetzt und sofort eine Antwort.

...suchen nicht mehr auf Ihrer Webseite oder auf Messen.

...buchen online, und zwar dort, wo sie in dem Moment das beste Angebot verlässlich buchen können.



...planen ihre Reise mit KI statt im Reisebüro.

...suchen hyperpersonalisierte Empfehlungen.

...sprechen mit ChatGPT und ihrem Smartphone statt mit den Mitarbeitenden der TI.

...werden selektiver.

Wie finden Deine Gäste Deine Angebote?

So!

Fragen Sie alles. Tippen Sie @ für Erwähnungen und / für Verknüpfungen.

vor 16 Minuten
Siemens will 30 Prozent Healthineers-Anteile abgeben

New note...

NVDA ↓ 0,55 %
NVIDIA Corporation

192,09 \$

Comet protects you
48.060
ads & trackers blocked in the past 30 days

Netzvitamine...

Calendar Google

Vrbank-Ke-Oa

Sunnyportal



Campingplatz buchen

booking&more

Deutsch EUR Anmelden / Registrieren



Alle (6)



Campingplatz (6)

Anreise

Abreise

Gäste 2 Einheiten 1

Verfügung wählen

Unterkunft finden

Ort

- Rheinland-Pfalz 2
- Naheland 2
- Pfalz 1
- Saarland 2
- Landkreis Merzig-Wadern 1
- Regionalverband Saarbrücken 1
- Thüringen 1
- Saarlouis-Rudolstadt 1

Unterkunft suchen

Unterkunftsname

6 Unterkünfte für Sie

Listen-Ansicht Karte

Sortierung: Empfehlung Preis Bewertung Entfernung



Sensweiler [Auf Karte zeigen](#)

Campingplatz Sensweiler Mühle ★★★★

Preis ab **16,00 €**
pro Person/Nacht



Saarbrücken [Auf Karte zeigen](#)

Kanu-Wanderer Saarbrücken

Preis ab **6,00 €**
pro Person/Nacht



Rülzheim [Auf Karte zeigen](#)

Camping Resort Rülzheim

Preis ab **11,50 €**
pro Person/Nacht



Losheim am See [Auf Karte zeigen](#)

Camping Losheim am See

Preis ab **10,00 €**
pro Person/Nacht



Umsweilerborn [Auf Karte zeigen](#)

Campingplatz Saaltal-Älter

Preis ab **31,50 €**
pro Entsch/Nacht



Mittrich [Auf Karte zeigen](#)

Camping Harfenmühle ★★★★★

Preis ab **10,00 €**
pro Person/Nacht

**Ohne Daten
finden Deine Gäste Deine Angebote nicht mehr.**

Unsere Angebote - Unsere Daten

- ✓ 13.720 Unterkünfte
 - ✓ 127 Campingplätze
 - ✓ 17.906 POIs
 - ✓ 10.873 Gastronomiebetriebe
 - ✓ 112.858 Veranstaltungen
 - ✓ 636 Pauschalen
 - ✓ 2.984 Erlebnisse
 - ✓ 4.674 Touren
 - ✓ 600 Geschichten
 - ✓ 20.482 Haltestellen & Bahnhöfe
 - ✓ 115 Touristische Unterrichtungstafeln
 - ✓ 491 Barrierefreie Betriebe
- (* Stand 13.10.2025)



Unsere Mission

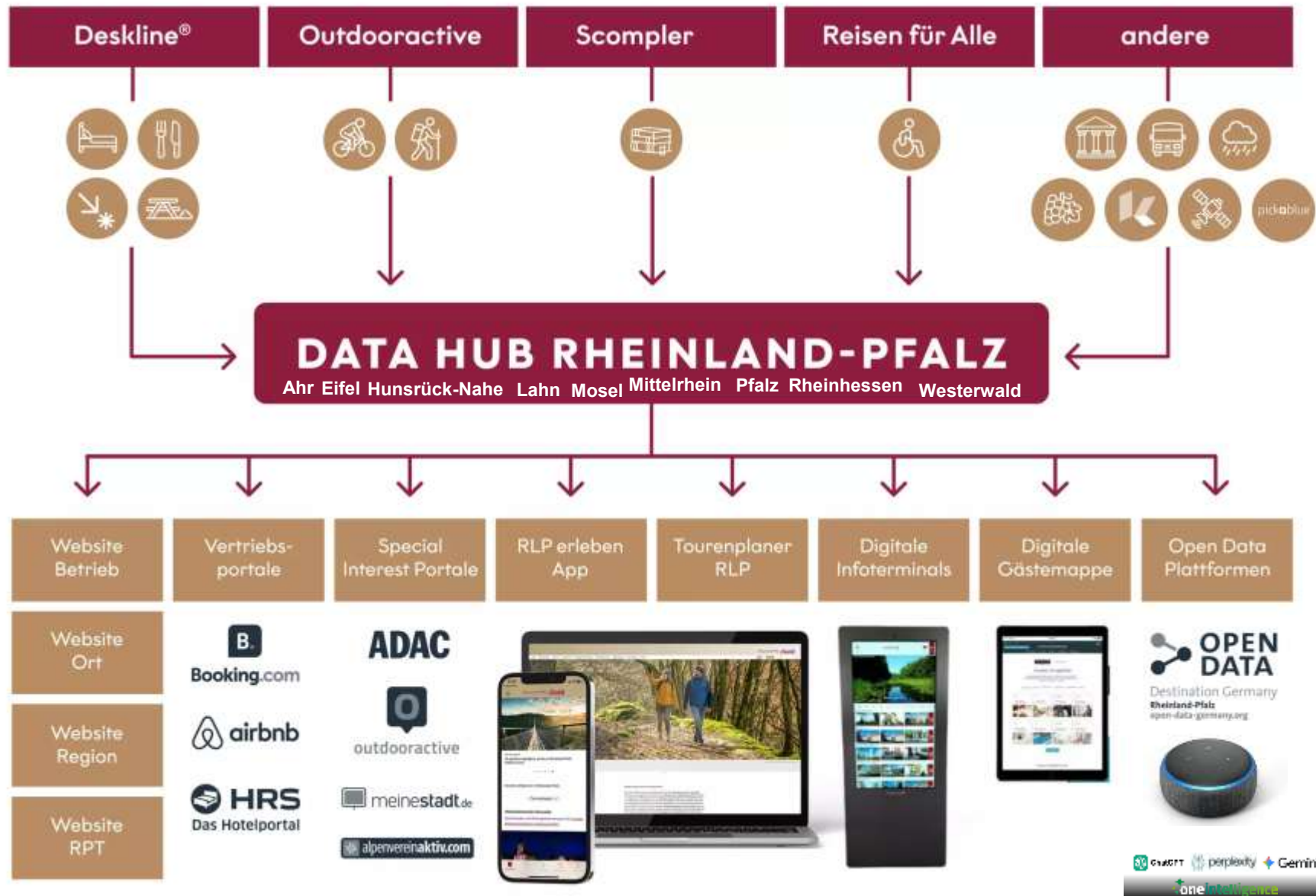
Content wird
einmal erfasst
und an
vielen Kontaktpunkten
ausgespielt.



**Relevante Inhalte
für unsere Gäste.
Immer
und überall.**



Digitaler Wissensschatz Rheinland-Pfalz



Tourenplaner RLP & RLP erleben App



Du bist hier: Rheinland-Pfalz > Natur und Aktiv > Wälderwelt: Camp' doch mal am Wasser

Camp' doch mal am Wasser



Beim Campingurlaub ist man der Natur ganz nah. Nur das Zeltdeck zwischen sich und den Sternen oder mit dem Wohnmobil unterwegs genießen die Camper ihren Urlaub auf eine besondere fröhliche und unabhängige Weise.

0,7 Mio.
Downloads

176/Tag
(2025)

1.000
Aufrufe/
Tag

5,6 Mio.
Aufrufe

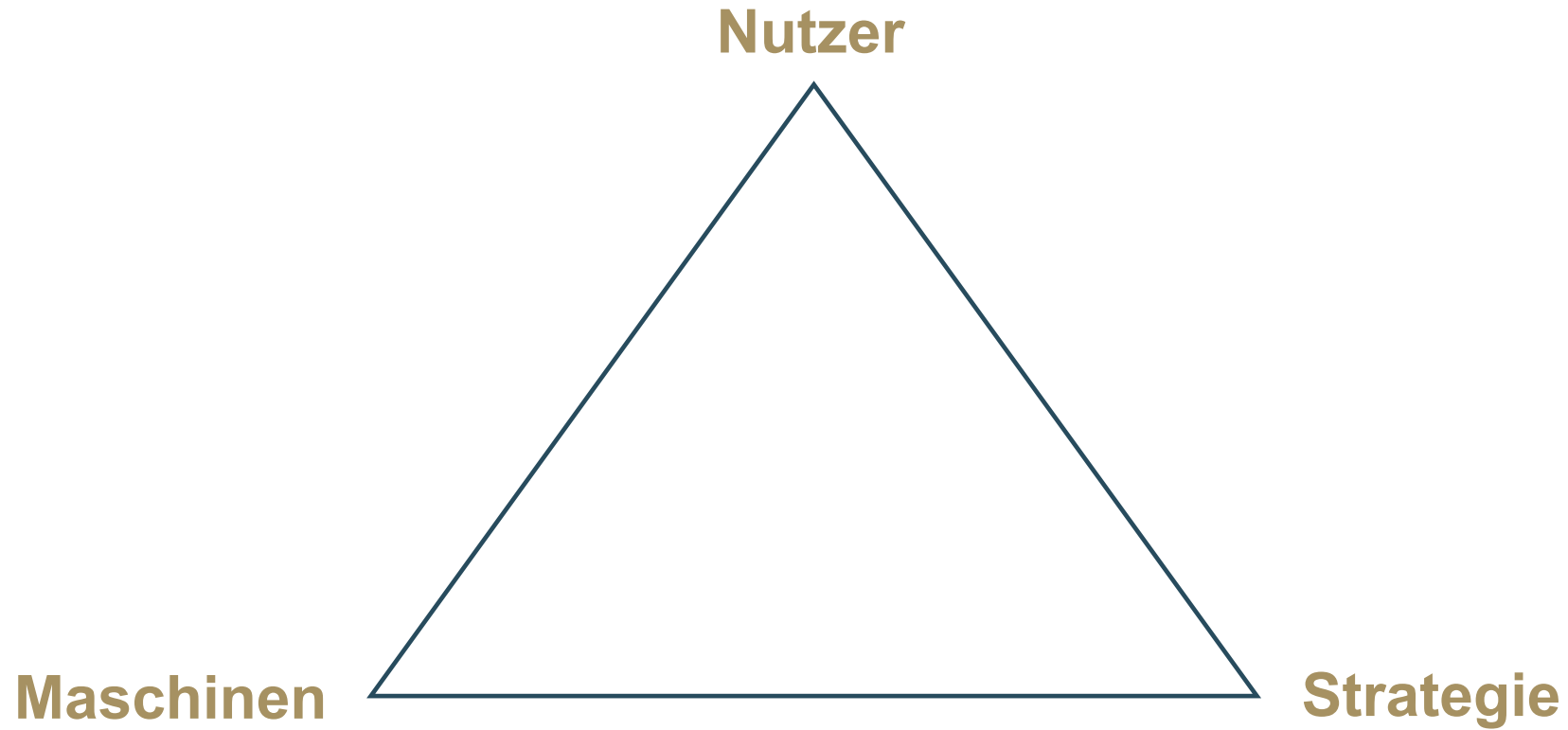
> 15.300
Aufrufe/
Tag

2,5 Mio.
Aufrufe

> 6.800
Aufrufe/
Tag

Wie kommen unsere Daten in die KI?

Relevante Daten – Smarte Daten



DUMB DATA



HERVORRAGEND

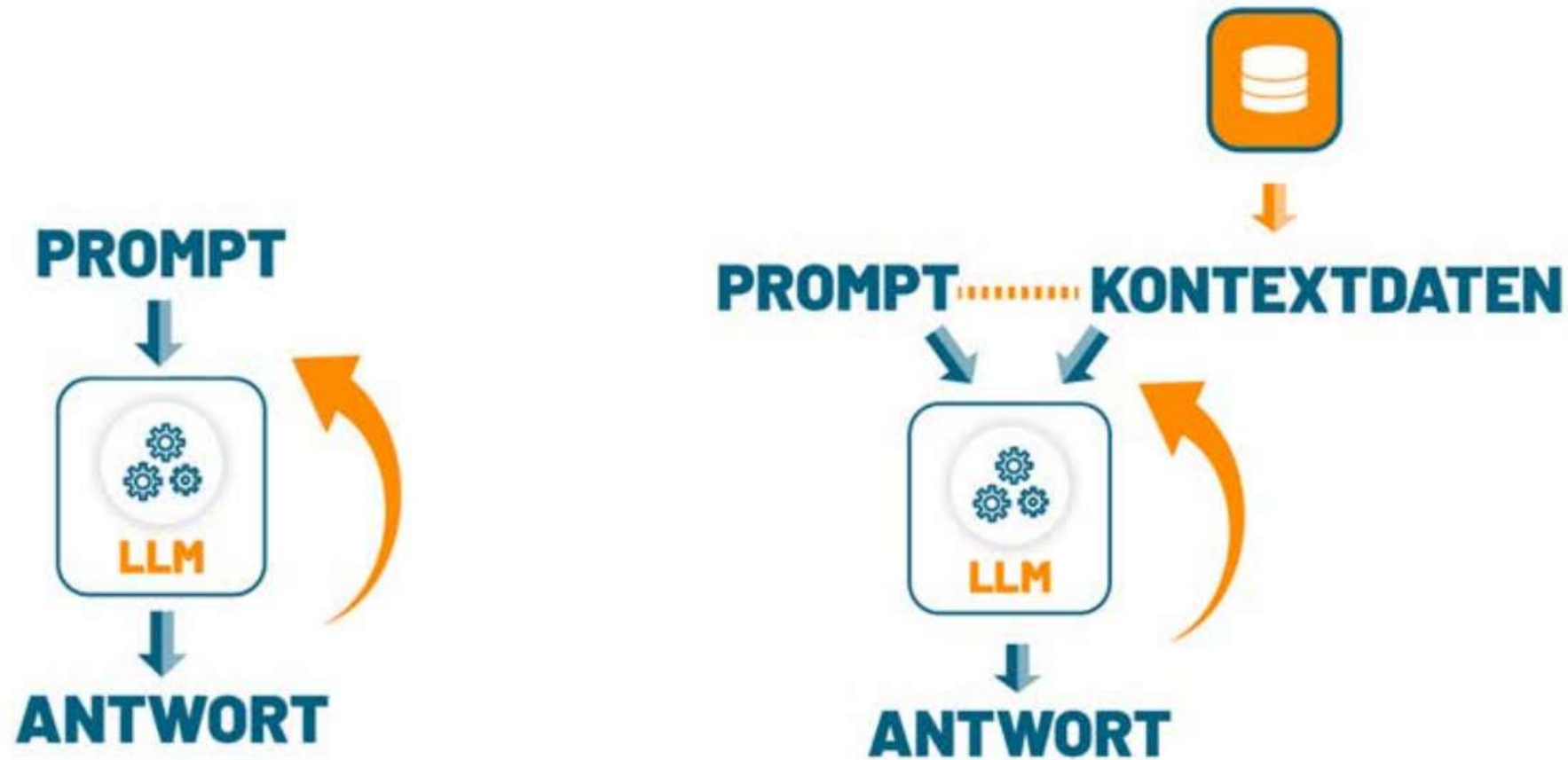
OFFEN

STRUKTURIERT

DISPONIBEL

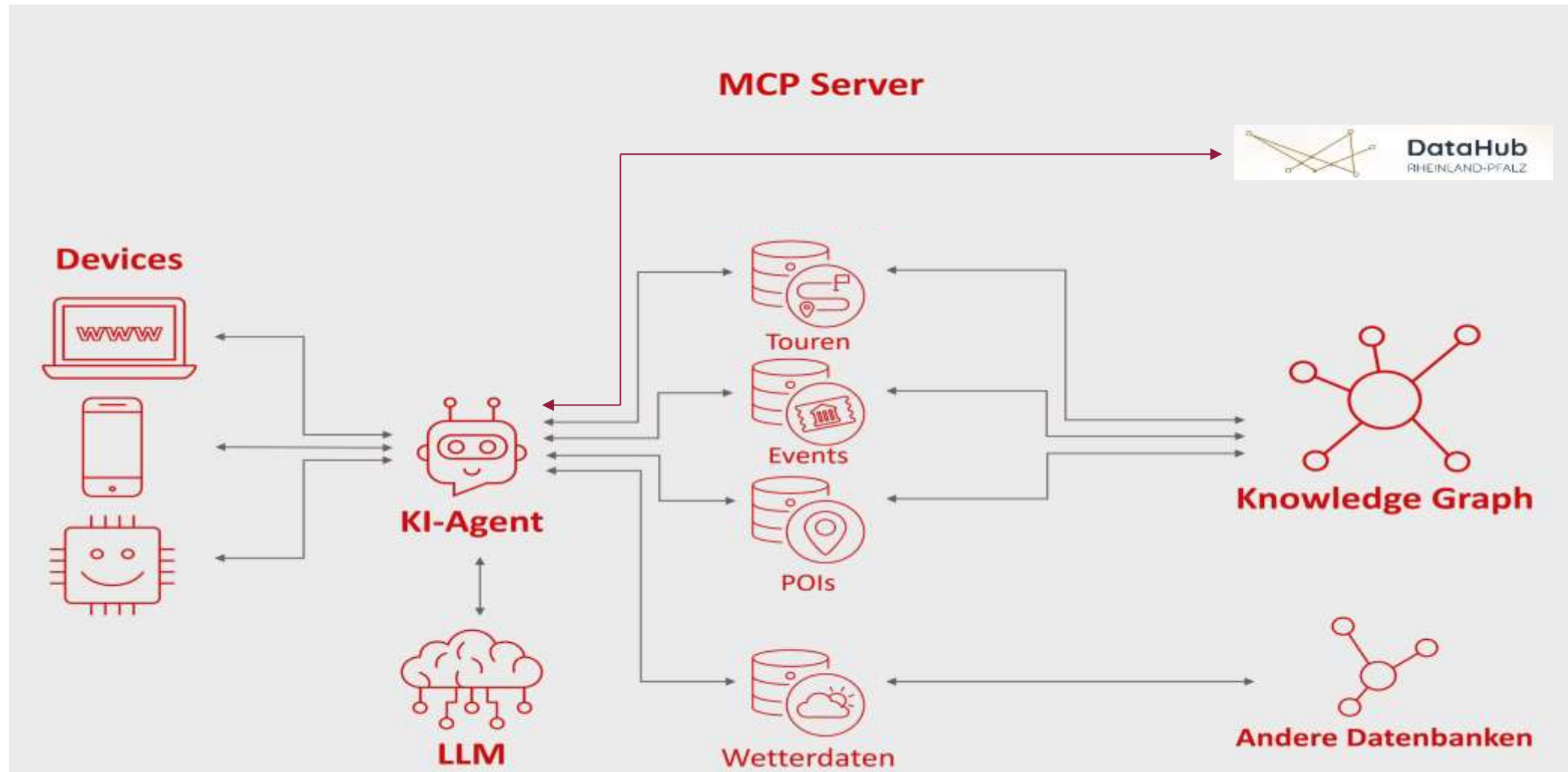
KONTEXT

Kontext & Topical Authority



© 2023 Rheinland-Pfalz Tourismus GmbH. Alle Rechte vorbehalten. | www.rheinland-pfalz-tourismus.de | 06703 94730-4000

Sichtbarkeit für KI-Tools



Der digitalen Wissensschatz RLP in der google KI



schönste weihnachtsmärkte rheinland pfalz



KI-Modus: **Alle** Bilder News Kurze Videos Videos Bücher Mehr - Suchfilter -

Übersicht mit KI

Zu den schönsten Weihnachtsmärkten in Rheinland-Pfalz gehören der einzigartige **Mosel-Wein-Nachtsmarkt in Traben-Trarbach** unterirdisch in Weinkellern, der **pittoreske Markt in Cochem** vor der Reichsburg sowie der beliebte und historische **Mainzer Weihnachtsmarkt**. Auch der **viktorianische Weihnachtsmarkt in Saarburg** und der "**Linzer Weihnachtszauber**" in der Bunten Stadt am Rhein bieten besondere Erlebnisse.



Einzigartig und thematisch

- **Traben-Trarbach:** Der Mosel-Wein-Nachtsmarkt findet in historischen Weinkellern statt, was ein einzigartiges Erlebnis schafft. Es gibt zudem eine Eisbahn und ein abwechslungsreiches kulinarisches Angebot.
- **Saarburg:** Der viktorianische Weihnachtsmarkt am dritten Adventswochenende versetzt die Besucher mit Kostümen und Atmosphäre in eine andere Zeit.
- **Bendorf:** Der Weihnachtsmarkt in der Sayner Hütte bietet eine beeindruckende Kulisse in einem historischen Industriedenkmal.

Klassisch und malerisch

- **Mainz:** Der Weihnachtsmarkt auf dem Domplatz zählt zu den meistbesuchten in Rheinland-Pfalz und feiert in diesem Jahr sein 50-jähriges Jubiläum.
- **Cochem:** Der Markt in der malerischen Stadt mit einer der schönsten Stadtkerne ist bekannt für seine malerische Atmosphäre.
- **Bad Münster am Stein-Ebernburg:** Der romantische Weihnachtsmarkt am Rheingrafenstein ist etwas beschaulicher und klassischer.

5 Weihnachtsmärkte mit Wow-Momenten in Rheinland-Pfalz

* Weihnachtlicher Hüttenzauber in der Sayner Hütte: Unvergesslich ist beispielsweise die...



RLP Tourismus

Die 10 schönsten Weihnachtsmärkte in Rheinland-Pfalz - MERIAN.de

04.11.2025 — Weihnachtsmarkt in Cochem
Cochem hat einen der schönsten Stadtkerne...



MERIAN - The Art of Travel

Klein, aber fein: 10 Weihnachtsmärkte in Rheinland-Pfalz

Rheinland-Pfalz ist vor allem aber ein Land der idyllischen Weihnachtsmärkte: auf dem...



RLP Tourismus

Alle anzeigen



Der digitalen Wissensschatz RLP in der google KI



Da Sie hier sind in Rheinland-Pfalz > Kultur und Sehenswürdigkeiten > **Wohin, über Foto 10 Weihnachtsmärkte in Rheinland-Pfalz**

Klein, aber fein: 10 Weihnachtsmärkte in Rheinland-Pfalz

Wenn du im Winter durch die ländlicheren Regionen von Rheinland-Pfalz, wirst dir mit der früh anbrechenden Dunkelheit immer wieder die behagliche Illumination unzähliger Dörfer, kleiner Städte und historischer Landmarken unterwegs auffallen: So spiegelt sich das Licht in vielen Ortschaften unserer Flussläufe im sanft dahinfließenden Wasser; auf den Hügeln und an Berghängen sind die Burgen weißlich sichtbare Leuchtpunkte für Reisende, während dich in den tiefen Wäldern funkelnde Dörfer zum Näherkommen einladen. An solchen Orten haben Weihnachtsmärkte einen fast schon familiären Charakter; man kennt sich, begrüßt auch jeden Besucher herzlich und meist dauern die Feierlichkeiten nur wenige Tage – dafür wird hier die Adventszeit umso intensiver zelebriert. Wir möchten dir gerne einige dieser Kleinstädte näherbringen; beschauliche Weihnachtsmärkte fernab der großen Stadt, für einen wahrhaft besinnlichen Dezember.

1. Weihnachtsmärkte rund um Burgen
2. Witzerglühwein im Advent
3. Vorweihnachtszeit in mittelalterlichem Flair

CD Weihnachtsmärkte rund um Burgen

Rheinland-Pfalz ist ein Burgenland; vielerorts wachen einzelne oder gleich mehrere Anlagen aus dem Mittelalter über die heutigen Bewohner. So auch im Eifelstädtchen

Vorweihnachtszeit in mittelalterlichem Flair

Rheinland-Pfalz ist vor allem aber ein Land der idyllischen Weihnachtsmärkte: auf dem **Weihnachtsmarkt Dudeldorf** verteilen sich über 120 Aussteller, in Höfen und Scheunen sowie rund um das Schloßchen Dudeldorf – da breitet sich am ersten Adventswochenende der vorweihnachtliche Zauber über dem gesamten Eifelort aus. Zur selben Zeit schmückt auch die Kurstadt Bad Marienberg ihren Marktplatz sowie die Kurzone für den **"Marmer" Weihnachtsmarkt**; neben Handgemachtem aus der Region zeigen dir auf dem Markt im Westerwald auch Schmiede und Korbflechter ihr althergebrachtes Können. Nur wenige Kilometer entfernt fällt am dritten Adventswochenende dann der Weihnachtsduft die hell erleuchtete Innenstadt von Hachenburg; beim **Nostalgischen Weihnachtsmarkt** inmitten der Fachwerkkulisse des Alten Markts fühlst du dich in alte Zeiten zurückversetzt. Eine interessante Mischung aus moderner Nachhaltigkeit und traditioneller Kunstfertigkeit bietet dir der **Linzer Weihnachtszauber** im Norden des Romantischen Rheins an allen Adventswochenenden: bunt beleuchtetes Fachwerk, holzverkleidete Geschäfte und ursprüngliche Köstlichkeiten aus der Region – und bei einer der weihnachtlichen Stadtführungen lernst du auch die geheimen Ecken der Burgen Stadt am Rhein kennen!



Nostalgischer Weihnachtsmarkt auf dem Alten Markt in Hachenburg, Westerwald



Festlich geschmückte mittelalterliche Gassen und Verkaufsräumchen zum Linzer Weihnachtszauber, Romantischer Rhein



Kontext & Buchen - Deskline trifft Google

Google search results for "bio berghotel ifenblick". The search bar shows "bio berghotel ifenblick" with filters for "Zeitraum", "Gäste", "Rezeptionszeiten", "Preise", "Info", and "87538 balderschwang".

Gesponsertes Ergebnis

Bio-Berghotel Ifenblick - Bianca Schießl e.K.
4.8 (360 Rezensionen)
Hotel

Adresse: Gschwind 49, 87538 Balderschwang
Telefon: 08328 52470

Preise vergleichen:
So., 16. - Mo., 17.11.

Gesponsert - Vorgestellte Optionen

- Booking.com: 297 €
- Tripadvisor.de: 297 €
- Skyscanner: 297 €

Alle Optionen

- Gästeformation Balderschwang: 336 €
- Travelium: 280 €

2 weitere anzeigen ab 297 €

Rezeptionen werden nicht überprüft

Website of Bio-Berghotel Ifenblick. The page features a large image of a cow in a field and a couple walking. The navigation bar includes "Home", "Angebote", "Leistungen", "Zurück", "Kontakt", and "Info".

Bio-Berghotel Ifenblick

Alle Informationen

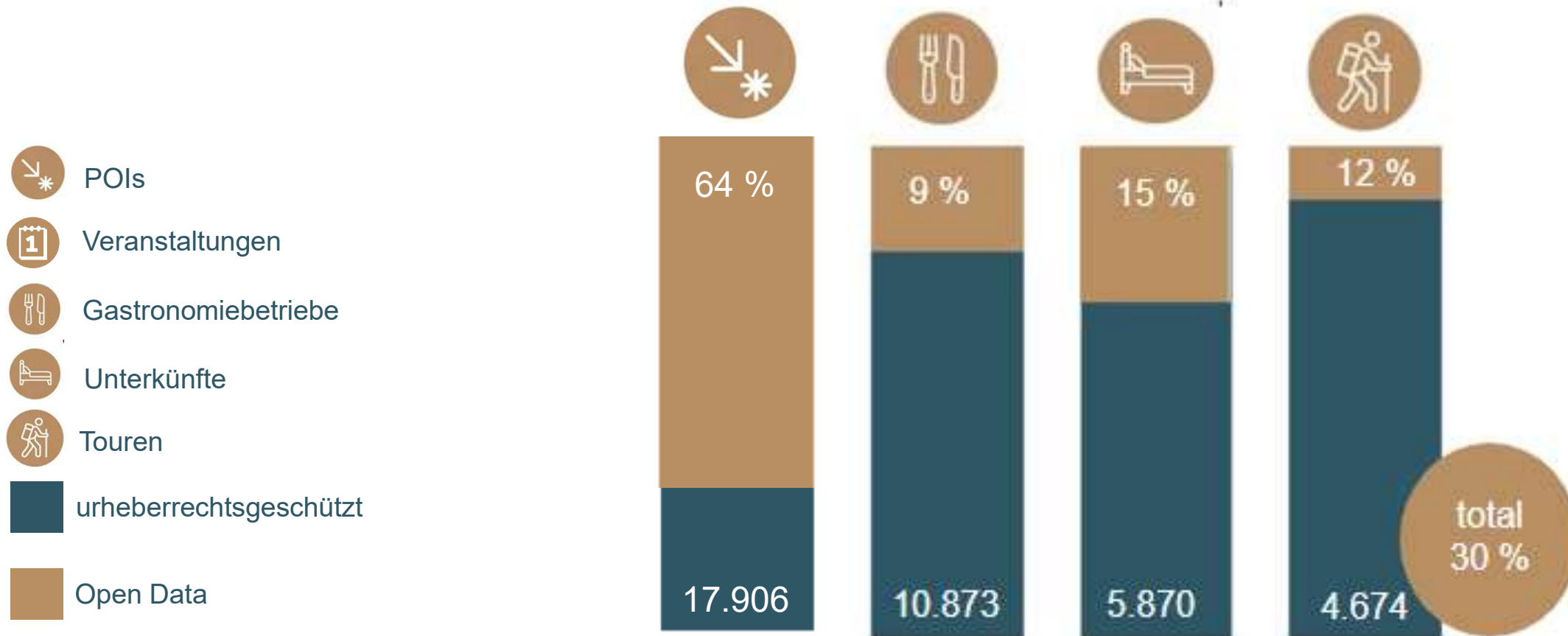
Verfügbarkeit prüfen

Datum	16.11.2021	17.11.2021	18.11.2021	19.11.2021	20.11.2021	21.11.2021
1 Person	336 €	336 €	336 €	336 €	336 €	336 €
2 Personen	672 €	672 €	672 €	672 €	672 €	672 €
3 Personen	1008 €	1008 €	1008 €	1008 €	1008 €	1008 €

336 €

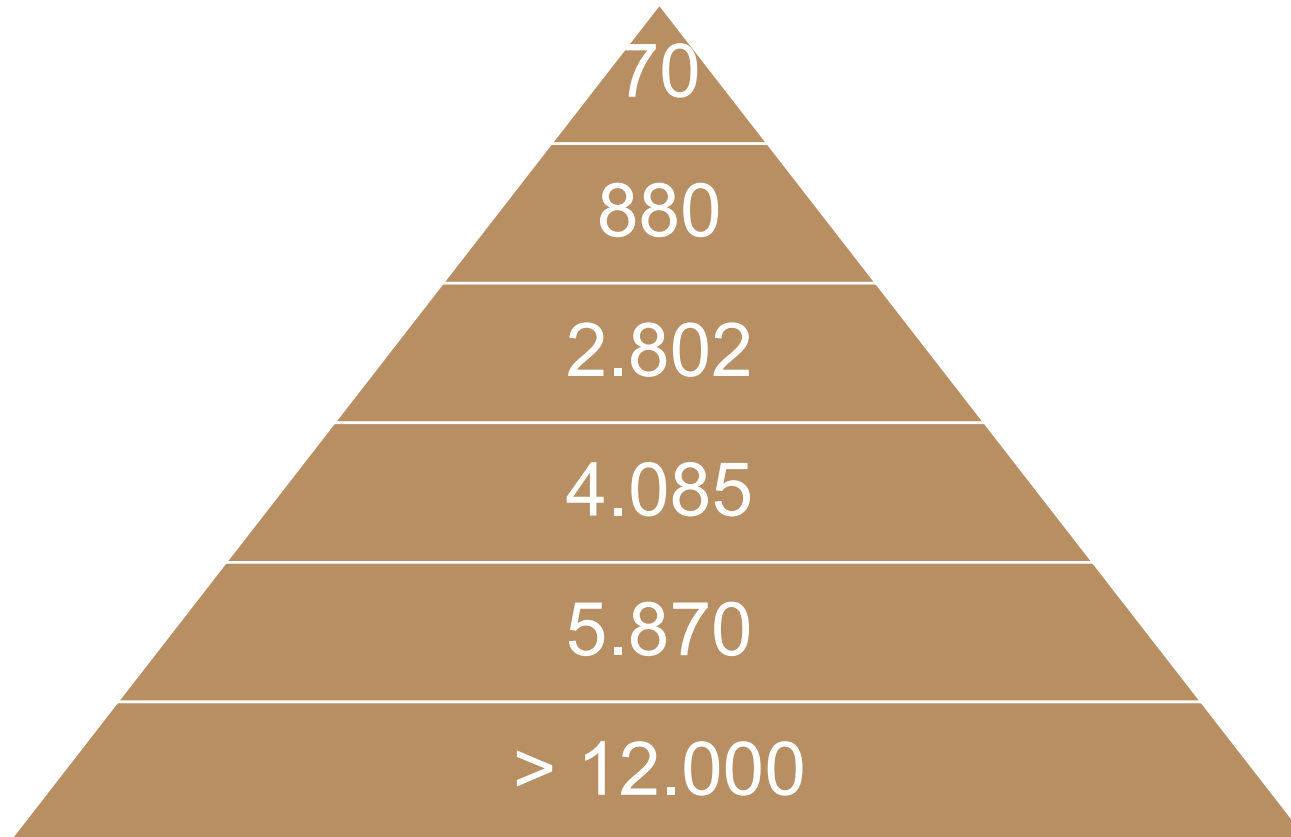
Wo stehen wir in RLP?

Open Data in RLP*



(*Stand Feb 2026)

Das Vertriebs-Dilemma



Unterkünfte mit Online-Payment

Unterkünfte mit Open Data Lizenz

Unterkünfte in Buchungsportalen

Online buchbare Unterkünfte

Unterkünfte in Desklina*

Unterkünfte in RLP**

(*in Desklina®, Stand: Nov. 25 bzw. Feb 26/ **Quelle: Schätzung von myRate Oktober 24)

Camping im digitalen Wissensschatz RLP 2025

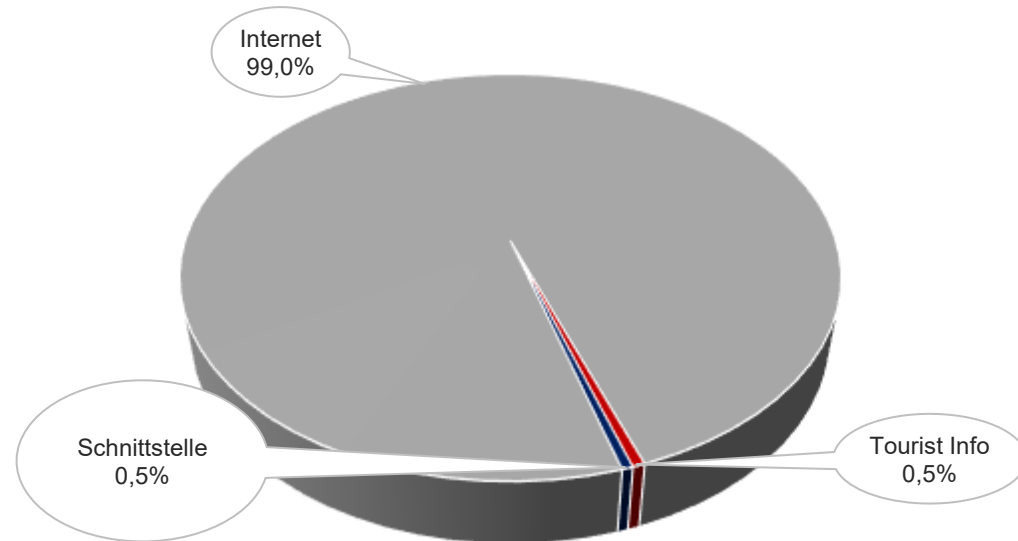
Rheinland-Pfalz
TOURISMUS GMBH

127 Campingplätze
3.871 Buchungen
153.304,40 € Umsatz

Gold
Rheinland-Pfalz

Camping im digitalen Wissensschatz RLP 2025

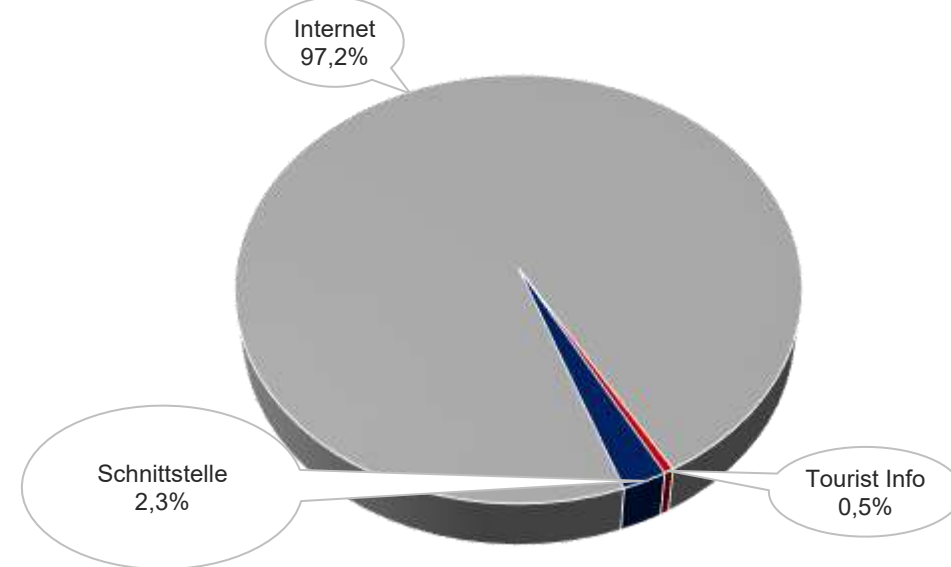
Buchungen



3.871

9.978 Personen

Umsatz



153.304 €

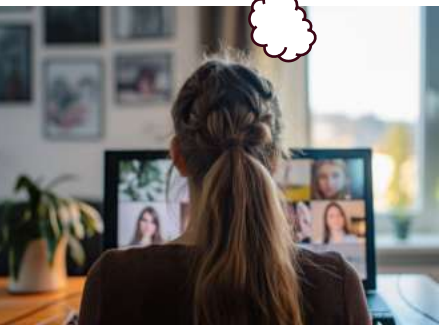
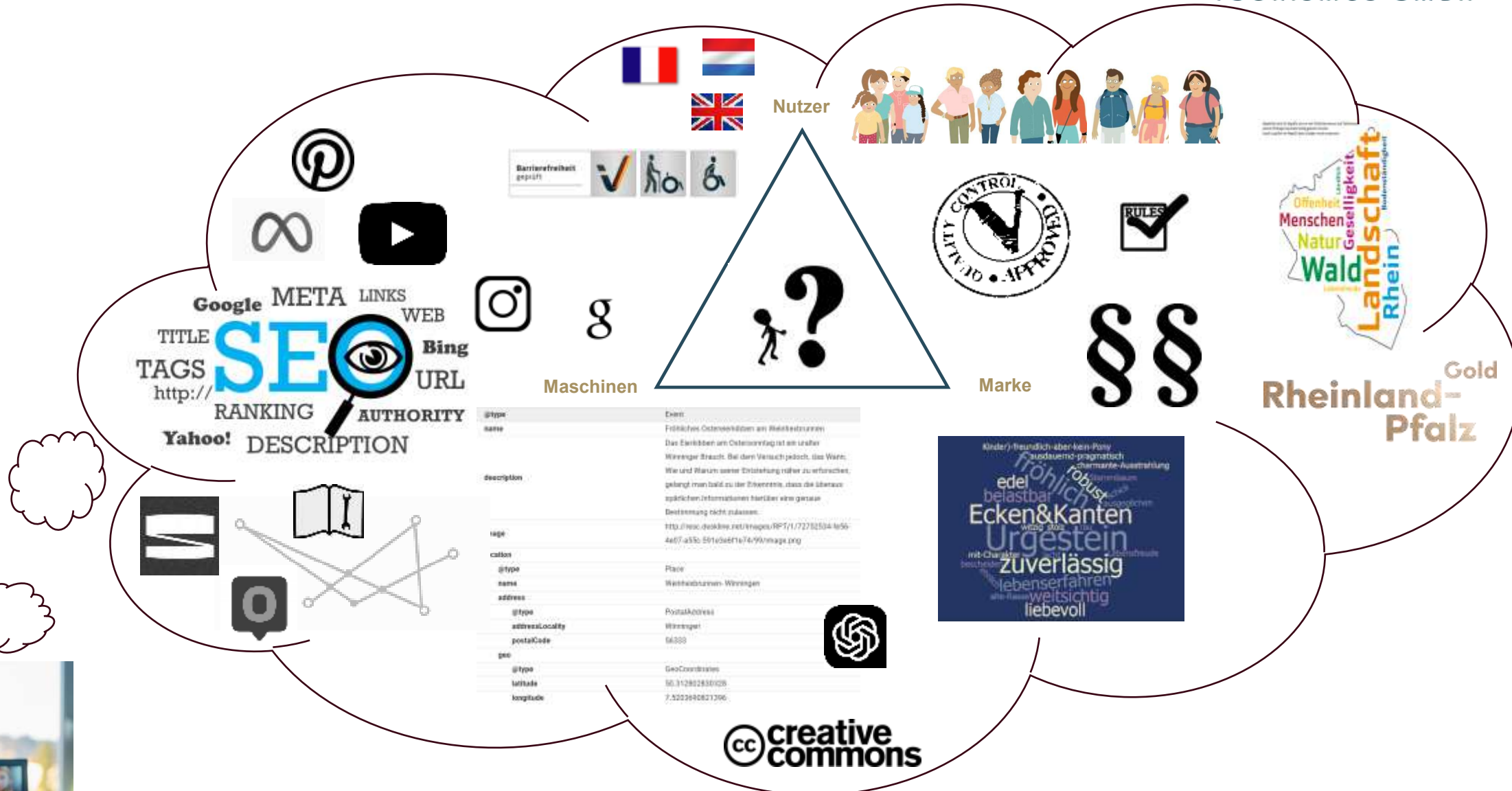
16.043 Nächte

Herausforderung Datenmanagement

So ist Datenmanagement heute in RLP organisiert

Pro Datenhalter teilen sich
3 Mitarbeitende
0,9 Vollzeitäquivalente
für das **Datenmanagement**
und erledigen daneben
1.000 andere Aufgaben.

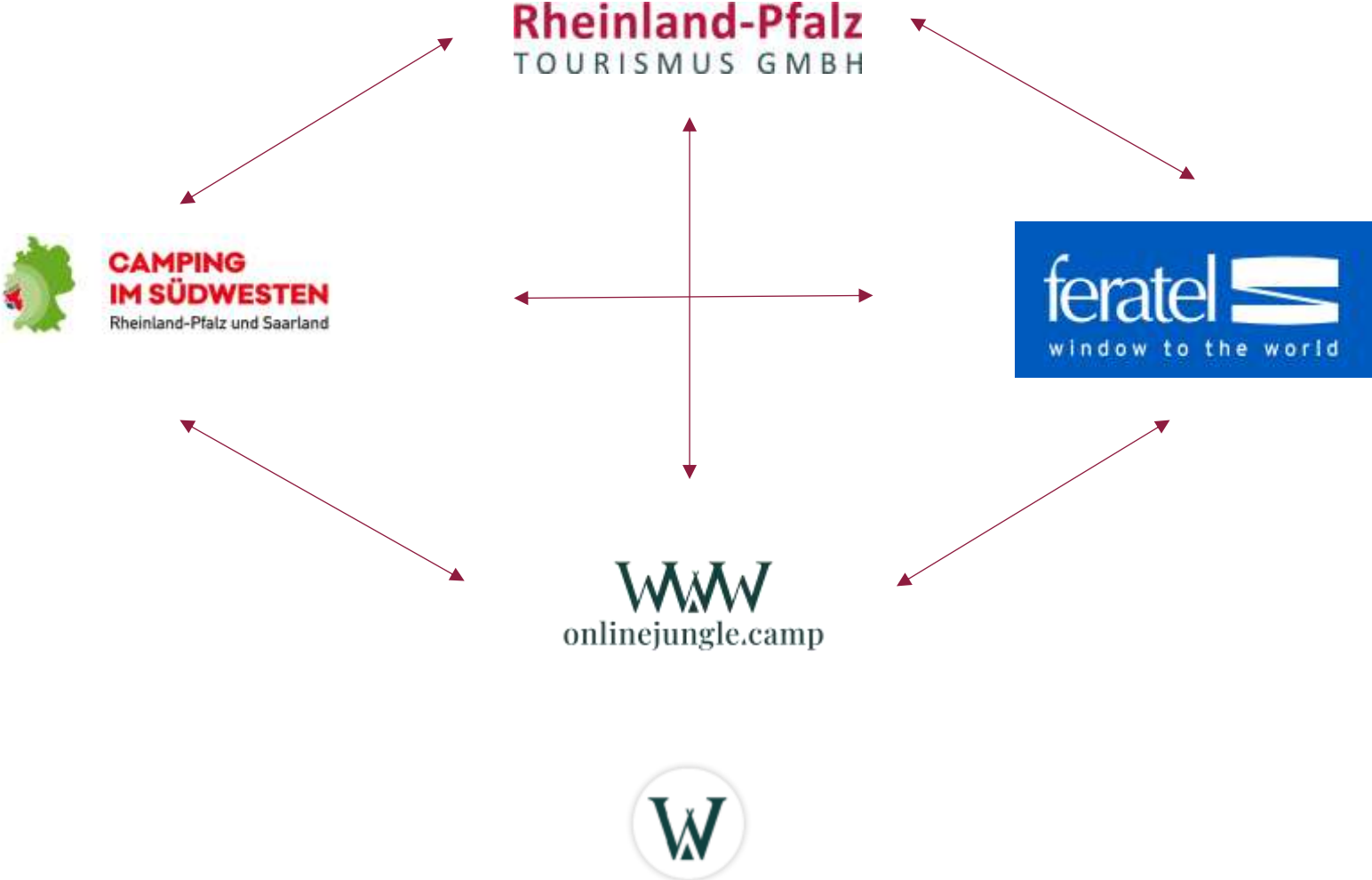
Und das musst Du dafür wissen...





WWW
onlinejungle.camp

Gemeinsam ans Ziel





**Camping in Rheinland-Pfalz
und im Saarland**

onlinejungle.camp

Camping Portale

- ✓ PiNCAMP
- ✓ Camping.info
- ✓ Mein-platz.com
- ✓ Camping.App
- ✓ Ecocamps.de
- ✓ Stellplatz.info
- ✓ Glamping.info
- ✓ Campingverbände (VCRS, LCB, uvm.)
- ✓ More to come for 2026

Unterkunftsportale

- ✓ Booking.com
- ✓ Airbnb
- ✓ Best-fewo
- ✓ Check24
- ✓ Holidu
- ✓ HomeToGo
- ✓ HRS Holidays

Andere

- ✓ Über 4.000 feratel Destinations Partner Webseiten
- ✓ Buchungsmaschine für Ihre eigene Webseite

feratel Deskline



Optimierung des Datenmanagements



[rlp.tourismusnetzwerk.info/inhalte/
tourismusstrategie-rheinland-pfalz/
#Digitalisierung](https://rlp.tourismusnetzwerk.info/inhalte/tourismusstrategie-rheinland-pfalz/#Digitalisierung)

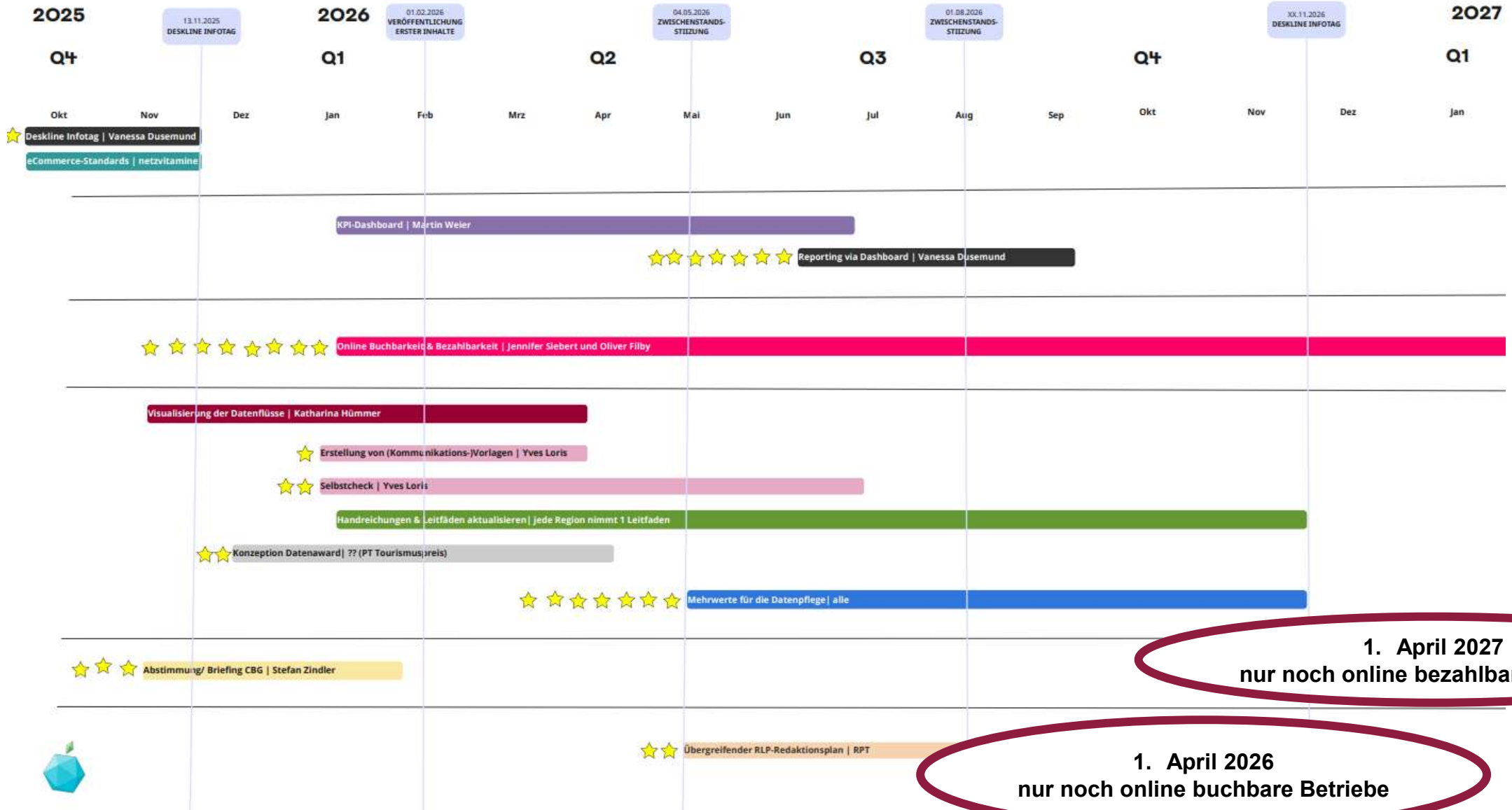


<https://rlp.tourismusnetzwerk.info/inhalte/tourismus-strategie/tourismusstrategie-rheinland-pfalz/#Digitalisierung>

Handlungsfeld System Tourismus



Zeitplan



1. April 2027
nur noch online bezahlbare Betriebe

1. April 2026
nur noch online buchbare Betriebe



Bleib sprechfähig und entscheidungskompetent!

TNWissenRLP nutzen

The screenshot displays the TNWissen website interface. At the top left is the TNWissen logo with 'RHEINLAND-PFALZ' underneath. To the right are icons for notifications, search, and user profile. A dark blue sidebar on the left contains icons for 'Startseite', 'Wissensbank', 'Wissensgruppen', 'Tools', 'Kurse', and 'Info'. The main content area features a maroon header 'Unsere Themen'. Below it, a section 'Wir empfehlen dir:' contains five topic cards: 'Marketing' (laptop), 'Digitalisierung im Tourismus' (hand on laptop), 'Nachhaltigkeit' (hands holding green leaves), 'Tools im Tourismus' (tools on a table), and 'Vertrieb, Buchung & Bezahlung' (hand holding a card). A second maroon header 'Grundlagenkurse' is followed by six course cards: 'Tourismusstrategie 2025' (with '2025' and '25' in large numbers), 'Digitaler Wissensschatz' (open book), 'Die 5 Säulen der Digitalisierungsoffensive' (laptop), 'Datenqualität' (hand holding a card), 'Daten' (blue abstract background), and 'Barrierefreiheit: Grundlagen' (laptop).

eLearning
AWARD
2024



tnwissen-rlp.info

Weiterbildungsportal im Tourismusnetzwerk RLP

Mehr als **220 Weiterbildungsangebote** verschiedener Akteure auf einen Blick:

- RPT
- IHK
- DEHOGA
- GBZ
- DWI
- Kommunalakademie u.a.



<https://scom.ly/WeiterbildungsangeboteTNW>

<https://scom.ly/WeiterbildungskalenderTNW>

The screenshot shows the 'Weiterbildung' (Further Education) portal interface. At the top, there is a navigation bar with icons for search, newsletter, and calendar. Below this, the 'Tourismusnetzwerk RHEINLAND-PFALZ' logo is visible, along with the 'Rheinland-Pfalz Gold' logo. A menu bar contains several categories: 'Tourismusstrategie', 'Marketing', 'Qualitätsinitiativen', 'Beteiligungsangebote', 'Marktforschung', 'Weiterbildung', 'Service & Download', and 'TNW-Partner'. The main heading is 'Weiterbildung', with a sub-heading 'Veranstaltungen > Weiterbildung'. A search bar is present with the text 'Suche nach Veranstaltungen' and buttons for 'Finde', 'Liste', 'Monat', and 'Tag'. Below the search bar, there are filters for 'EOL-Veranstaltungen', 'Ferien', 'Wochen', 'Tourismusstrategie RLP', and 'Weiterbildung'. A calendar for 'September 2024' is displayed, showing dates from 26 to 1. The calendar cells contain event titles such as 'Ausbildungsprogramm (K. Akademie) / Intern', 'Fortbildung für Einzelunternehmer - Die/Die Heirats/Heiratsch (IKK) / Kooperation mit IVW Akademie - Fo...', 'Kurzlehrgang Betriebswirt/in (IKK)', and 'Spezial-WK-Veranstaltung (Schwerpunkt) / Fernstudium'. The bottom of the calendar shows dates 2 through 8, with event titles like 'Ausbildungsprogramm (K. Akademie) / Intern', 'Verfügbare Veranstaltungen (IKK)', 'Spezial-WK-Veranstaltung (Schwerpunkt) / Fernstudium', and 'Akkreditierung / Betriebswirt / Deutscher W...'.

Sonstige Weiterbildungsangebote

- TNWissen RLP
- Digitale Infosessions
- Schulungsreihen (z. B. Open Data, KI)
- Veranstaltungen (Deskline Infotag, DataSummit, BarCamp)
- Deskline-Schulungen



Gemeinsam schaffen wir das!

rlp-tourismus.de



Yves Loris
Leiter Online-Marketing & Datenmanagement
+49 261 91520-32
loris@rlp-tourismus.de