



Kellerwaldturm auf dem Wüstegarten

Die beiden Bad Wildunger Ortsteile Armsfeld und Bergfreiheit sind geprägt vom Bergbau vergangener Jahrhunderte, schönen Ortskernen mit alten Fachwerkhäusern sowie einer äußerst abwechslungsreichen Landschaft.

Wanderparkplatz Schierberg, Armsfeld

Drei kurze Rundtouren kann man von hier in die umgebende Kulturlandschaft unternehmen: Rundweg ❶ führt auf einem Lehrpfad durch Wacholderheiden und erlaubt immer wieder neue Blicke ins Urfftal und den Kellerwald. Rundweg ❷ führt rund um den Ohrberg. Hier lohnt ein kleiner Abstecher zu einem alten Diabas-Steinbruch mit einem grünen Teich, eine Oase der Stille. Im Kohlbachtal auf Rundweg ❸ lassen Vertiefungen die Spuren des Eisenerz-Abbaus in alten Zeiten erahnen.



Steinbruch am Ohrberg bei Armsfeld

Edersee

Bad Wildungen
NATÜRLICH GUT

Wanderparkplatz Bergwerk, bei Bergfreiheit

Der neue Qualitätsweg ❶ führt auf naturnahen Pfaden durch märchenhafte alte Buchenwälder und belohnt oberhalb des Ortes mit herrlicher Aussicht. Rundweg ❷ führt als Lehrpfad, vorbei an Steinbrüchen (besonders sehenswert: die „Bergfreiheiter Welle“), alten Dämmen, Mühlen und Gräben, erst durchs Urfftal und dann über saftige Wiesen zurück in den Ort. Rundweg ❸ schließlich führt auf einer Strecke von fast 12km auf das Massiv des Kellerwaldes ist. Hier lohnt ein kleiner Abstecher zum Gipfel, wo man vom Aussichtsturm bei klarer Sicht ein einzigartiges 360°-Panorama genießen kann. Der Infoweg „Wildromatisches Urfftal“ ❹ schließlich führt durch naturnahe Auwälder mit Erlen und Weiden sowie vorbei an Felsformationen aus Kalk, Tonschiefer, Diabas und Quarzit und macht Erdgeschichte hautnah erfahrbar.

Sehenswürdigkeiten: Historisches Bergamt, Besucherbergwerk (alte Kupfermine), Schneewittchenhaus und Edelsteinschleiferei in Bergfreiheit, und in Armsfeld der Pferdehof Silber-Ranch sowie die fast 500 Jahre alte Kirche.



Winterlicher Blick auf Armsfeld

Touristinformationen

Bad Wildungen, Brunnenallee 1,
Telefon (05621) 9 65 67 41 und
Reinhardshausen, Hauptstraße 2

Titel: „Bergfreiheiter Welle“ | Texte und Bilder: Staatsbad GmbH
Änderungen vorbehalten.

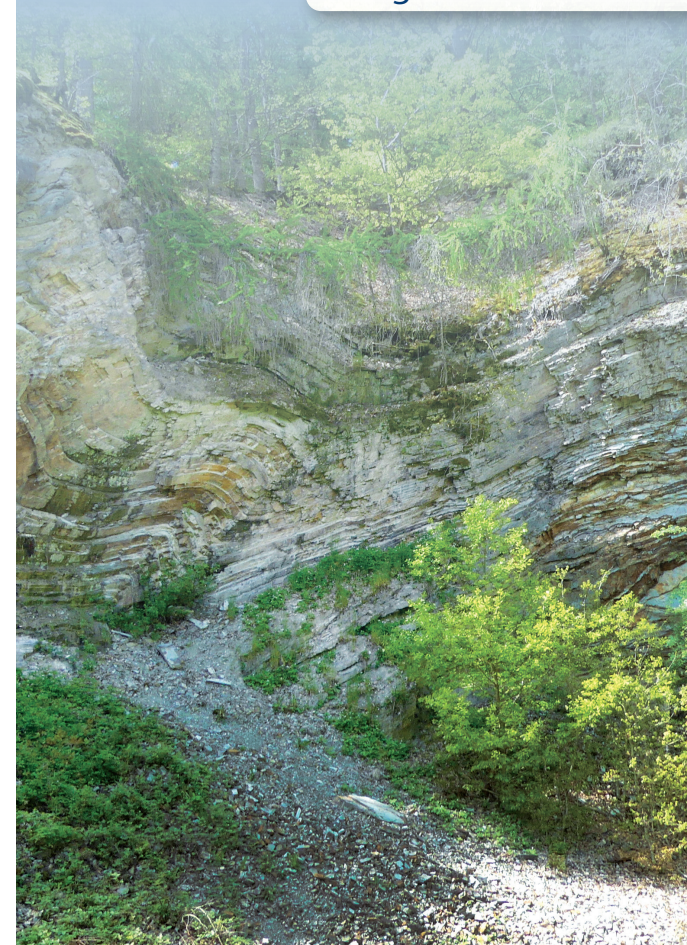
www.bad-wildungen.de

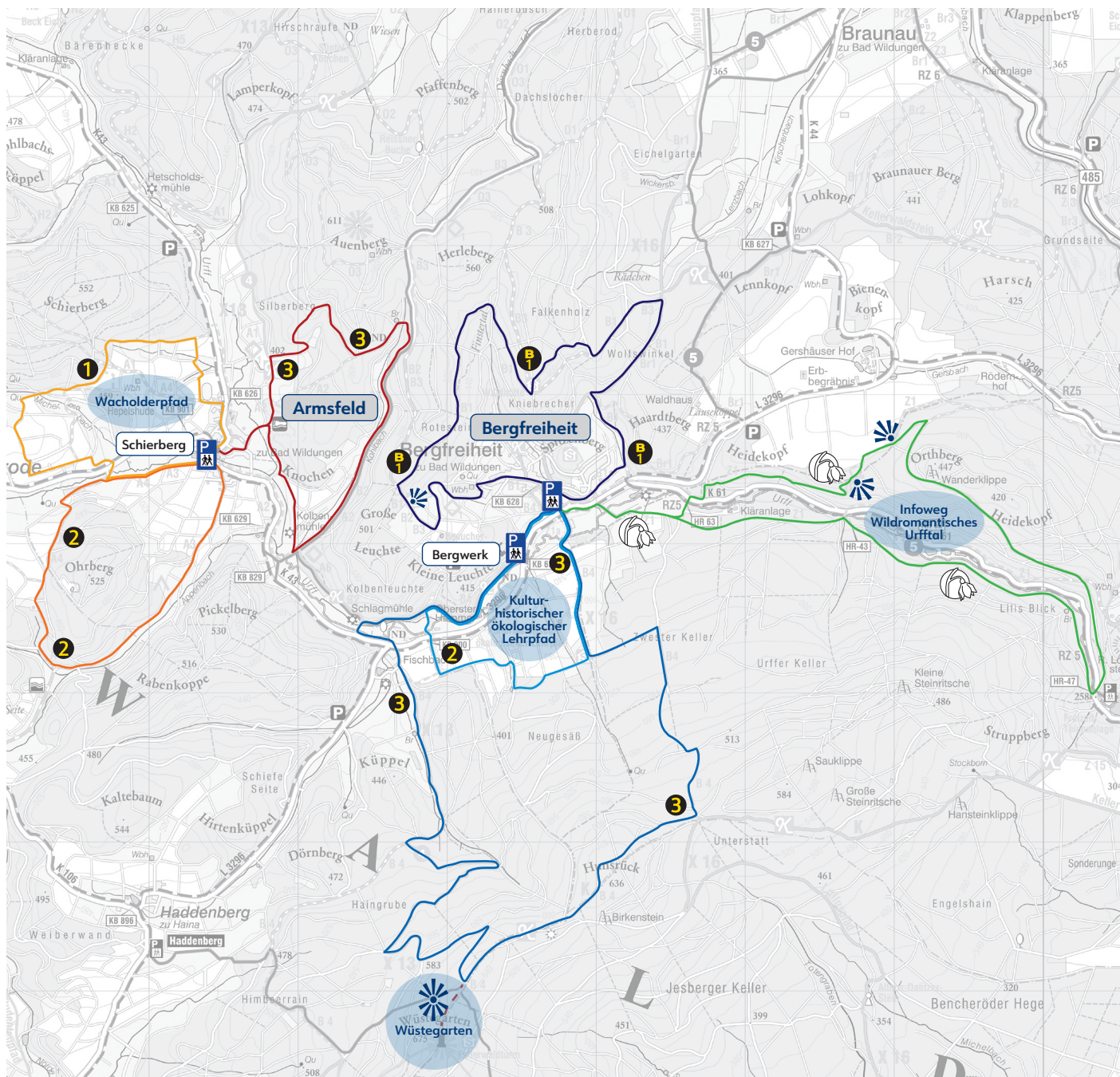
Ich gönne mir was ...

Bad Wildungen
NATÜRLICH GUT

Wanderbare Stadtteile Bergbau und wilde Natur

Armsfeld und
Bergfreiheit





Wanderparkplatz Schierberg, Armsfeld

- 1 Rundweg Wacholderpfad 4,6 km - ▼369m ▲472m
- 2 Rundweg 4,5 km - ▼368m ▲472m
- 3 Rundweg 6 km - ▼353m ▲498m

Wanderparkplatz Bergwerk, Bergfreiheit

- B1 Bergfreiteiler Rundweg* 7,4km - ▼317m ▲496m
- 2 Rundweg 4,5 km - ▼319m ▲390m
- 3 Rundweg 11,8 km - ▼318m ▲641m

Infoweg Wildromantisches Urftal

- Infoweg Wildromantisches Urftal 11,5km - ▼256m ▲424m

* Diese beiden Rundwege starten am Parkplatz Ortsmitte, können aber auch am Bergwerk begonnen werden.



Wildromantisches Urftal