



Feuersalamander

**Die beiden Bad Wildunger Ortsteile Braunau und Odershausen sind südlich der Kernstadt Bad Wildungen gelegen und zeichnen sich mit einzigartiger Natur und erlebbarer Geschichte.**



#### **Wanderparkplatz Am Köppel, Braunau**

Zwei kurze Rundtouren starten und enden am Wanderparkplatz östlich von Braunau. Auf ihnen kann man die vielgestaltige Kultur- und Naturlandschaft rund um den Ort erkunden, mit dem Wälzachtal, Schmidts Kalkofen (einer wichtigen Fossilien-Fundstelle), und einem alten Hutewald mit knorrigen Baumgestalten. Beide Rundwege führen an der Braunauer Warte vorbei, einem sehr gut erhaltenen mittelalterlichen Wartturm, von dem aus man heute einen herrlichen Weitblick genießen kann.



Wasserfälle

#### **Wanderparkplatz Spitzgrund, Odershausen**

Der Rundweg  führt auf gut 10km Länge durch dichte Wälder und lichte Wiesenlandschaften rund um den 610m hohen Auenberg. Der Rundweg  bietet urwüchsige Natur mit einer einzigartigen Tier- und Pflanzenwelt. In den unter Naturschutz stehenden urwüchsigen Schluchtwäldern des Helenentals und den Schieferfelsen am Sonderrain finden zahlreiche bedrohte Tierarten ein Refugium, so der Feuersalamander, der Schwarzstorch, verschiedene Fledermaus-Arten, zahllose Schmetterlinge und Käfer sowie die Bachforelle und die Groppe. Ebenso viele seltene Pflanzen wie die Pfingstnelke sowie die Astlose Graslinie. Und im Frühjahr erfreut am Sonderrain die farbenfrohe Blüte der Küchenschelle das Auge des Betrachters. Auch geologisch gibt es zahlreiche Highlights zu bestaunen, vor allem die erdgeschichtlich noch sehr jungen Fallstufen der Odershäuser Wasserfälle.

#### **Wanderparkplatz Stahlquelle, bei Odershausen**

Auf zwei kurzen Rundwegen erlebt man hier Erlen-Auwälder, Feucht- und Quellgebiete, tief eingeschnittene Täler und unberührte Natur. Die Stahlquelle verdient als eine der Heilquellen mit dem höchsten Eisengehalt Erwähnung.

#### **Sehenswürdigkeiten**

**Braunau:** Braunauer Warte, alter Schnitzaltar in der Braunauer Kirche und Spielscheune für Kinder.

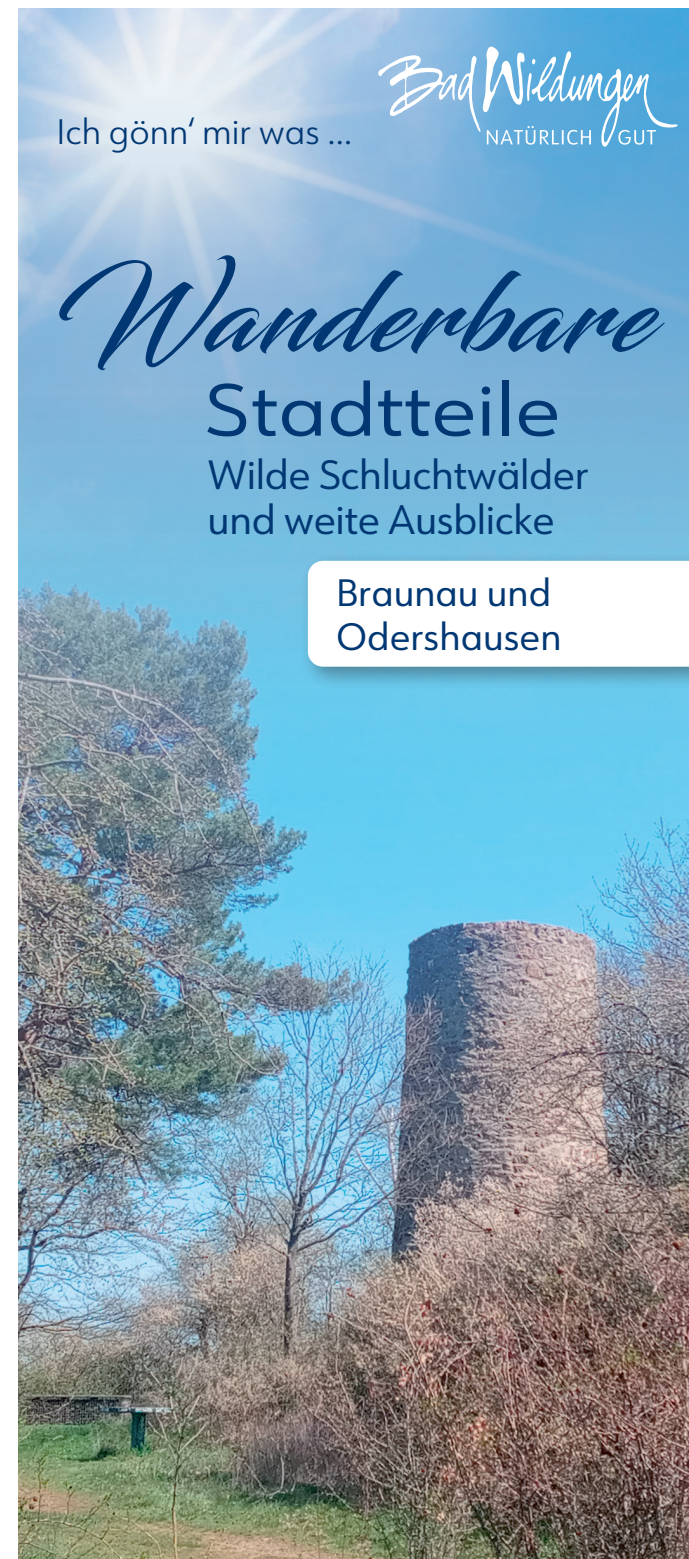
**Odershausen:** Lebendiges Museum über historische Landwirtschaft und Handwerk, romanische Dorfkirche, Wasserfälle und Aussichtspunkt Dr.-Marc-Turm.

**Talgraben und Helenental:** Heilquellen Helenen-, Tal- und Stahlquelle.

#### **Touristinformationen**

**Bad Wildungen,** Brunnenallee 1,  
Telefon (05621) 9 65 67 41 und  
**Reinhardshausen,** Hauptstraße 2

Titel: Braunauer Warte | Texte und Bilder: Staatsbad GmbH  
Änderungen vorbehalten. | Stand: 09/2023

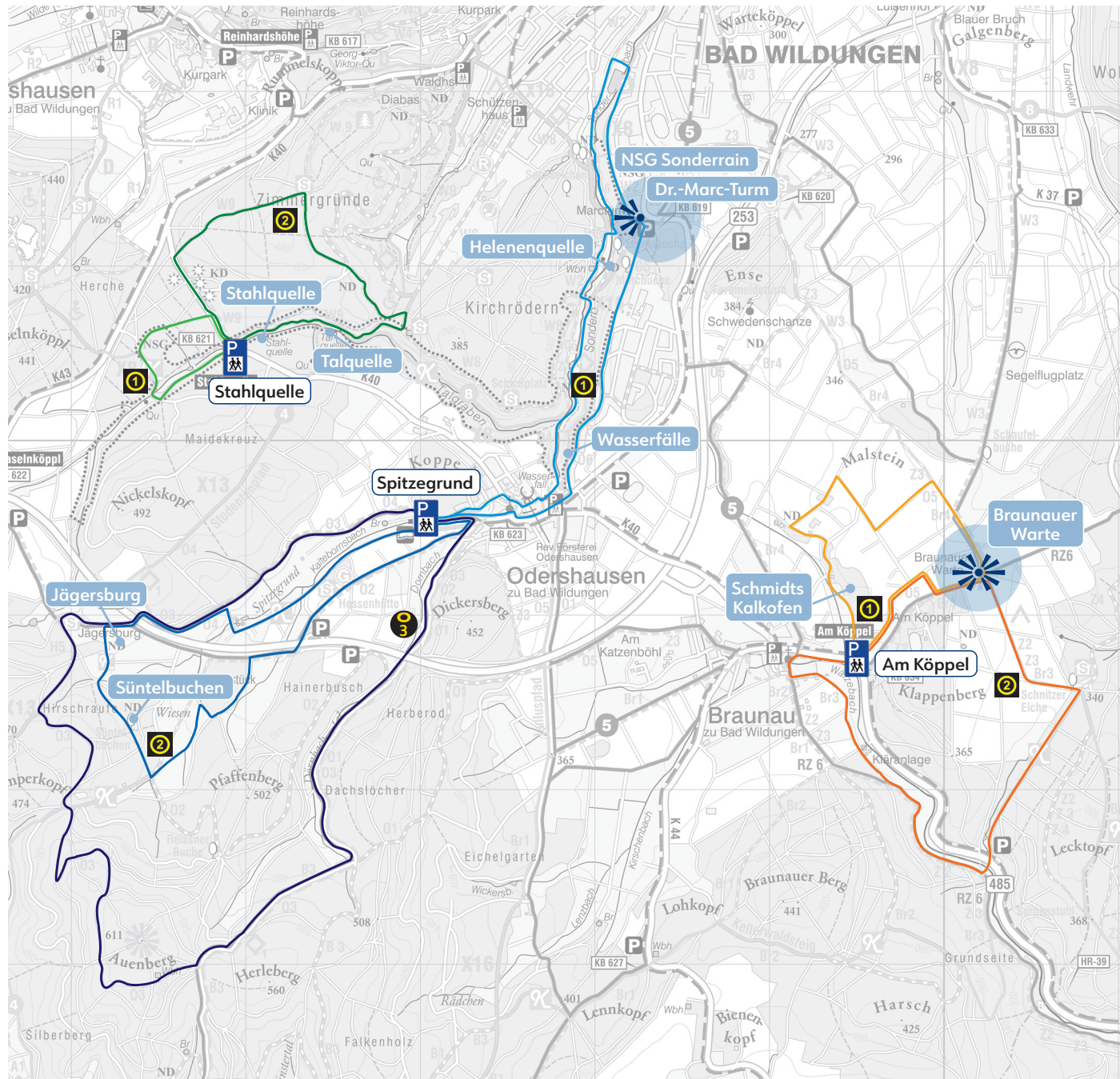


Ich gönne mir was ...

*Wanderbare*  
**Stadtteile**  
Wilde Schluchtwälder  
und weite Ausblicke

**Braunau und  
Odershausen**





## Wanderparkplatz Am Köppel, Braunau


- ① Rundweg 4 km - ▼322m ▲378m
- ② Rundweg 5,7 km - ▼302m ▲378m

## Wanderparkplatz Spitzgrund, Odershausen

- ③ Rundweg O3 10,4km - ▼364m ▲568m
- ① Rundweg 7,7 km - ▼249m ▲377m
- ② Rundweg 6,5 km - ▼364m ▲437m

## Wanderparkplatz Stahlquelle, bei Odershausen

- ① Rundweg 1,6 km - ▼357m ▲388m
- ② Rundweg 3,7 km - ▼345m ▲427m

**Tipp:** Auf dem Kellerwaldsteig  kann man einige der Touren miteinander verbinden und erweitern.



Blick auf Bad Wildungen von der Braunauer Warte aus