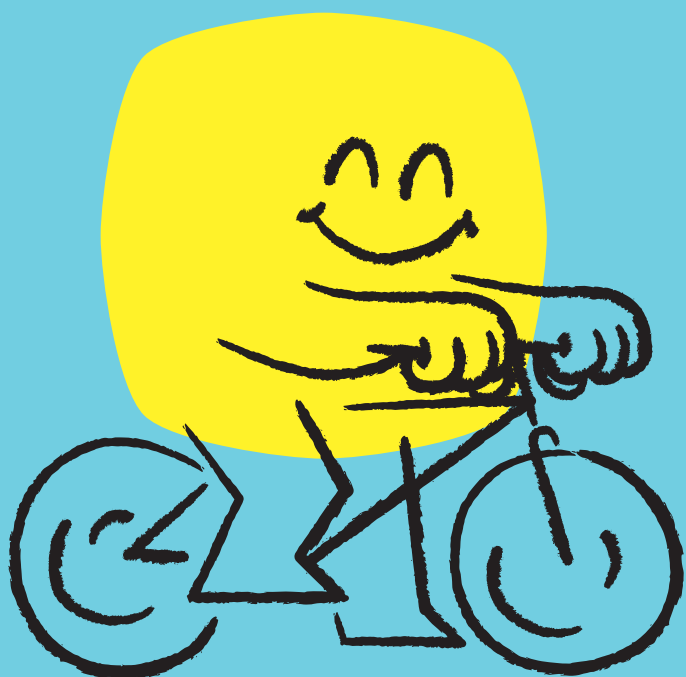


Nachhaltige Mobilität Röthelheim

Sicher, zügig und mit Spaß -
Mobilität für alle

- Diskussion erster Ergebnisse des Fußverkehrs-
konzeptes im Stadtteil
- Information zur Radschnellverbindung (RSV)
Erlangen - Nürnberg
- Befahrung der RSV-Trasse zwischen
Werner-von-Siemens-Straße und Südkreuzung
- Nachhaltige Mobilitätslösungen
- Energieberatung am Klimamobil zu Photovoltaik,
energetischer Sanierung und Wärmepumpen

klima-aufbruch.de/mobilitaet



**Mittwoch
08.10.2025**

**14 - 18 Uhr
Infostand
Spielplatz
Strümpellstraße**

**ab 16 Uhr
Befahrung
RSV-Trasse**