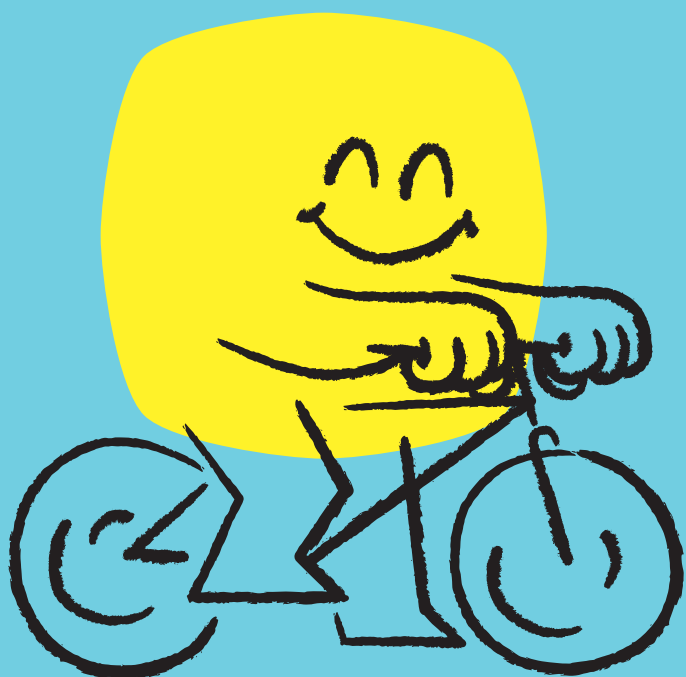


Nachhaltige Mobilität Tennenlohe

Sicher, zügig und mit Spaß -
Mobilität für alle

- Diskussion erster Ergebnisse des Fußverkehrs-
konzeptes im Stadtteil
- Information zur Radschnellverbindung (RSV)
Erlangen - Nürnberg
- Befahrung der RSV-Trasse zwischen
Reutleser Weg und Weinstraße
- Nachhaltige Mobilitätslösungen
- Energieberatung am Klimamobil zu Photovoltaik,
energetischer Sanierung und Wärmepumpen

klima-aufbruch.de/mobilitaet



**Donnerstag
02.10.2025**

**14 - 18 Uhr
Infostand
Branderweg/
Sebastianstr.**

**ab 16 Uhr
Befahrung
RSV-Trasse**