

Äquivalente Dauerschallpegel

MP01 MM06

Juli 2019

	Gesamtgeräusch [dB(A)]				
	L _{eq} Tag	L _{eq} Nacht/L _N	L _D	L _E	L _{DEN}
01.07.2019	*	61,3	*	60,5	*
02.07.2019	61,0	54,0	60,9	61,4	63,4
03.07.2019	62,0	53,8	62,0	62,1	63,9
04.07.2019	64,6	52,0	65,4	60,0	64,5
05.07.2019	60,5	53,2	60,4	60,7	62,7
06.07.2019	60,3	53,1	60,5	59,7	62,4
07.07.2019	60,7	53,5	60,9	60,0	62,8
08.07.2019	61,8	53,1	62,1	60,7	63,2
09.07.2019	61,6	53,8	61,7	61,2	63,5
10.07.2019	61,0	52,2	61,0	61,0	62,7
11.07.2019	61,0	53,3	61,2	60,4	62,9
12.07.2019	62,5	53,5	62,6	61,8	63,9
13.07.2019	60,4	55,0	60,5	59,8	63,3
14.07.2019	59,8	53,3	59,8	59,9	62,3
15.07.2019	61,6	53,7	61,5	62,0	63,6
16.07.2019	61,0	51,6	61,3	59,8	62,2
17.07.2019	60,6	52,8	61,0	59,1	62,3
18.07.2019	60,5	51,9	60,3	61,2	62,4
19.07.2019	59,5	52,9	59,8	58,3	61,7
20.07.2019	61,2	54,0	59,9	63,7	64,1
21.07.2019	61,0	50,9	60,6	62,0	62,6
22.07.2019	60,8	51,7	60,7	61,0	62,4
23.07.2019	60,9	51,6	61,0	60,8	62,4
24.07.2019	61,2	53,1	61,1	61,5	63,2
25.07.2019	60,9	54,3	61,0	60,5	63,3
26.07.2019	61,5	55,5	61,2	62,2	64,4
27.07.2019	62,2	52,1	60,9	64,7	64,3
28.07.2019	61,5	52,7	61,2	62,2	63,3
29.07.2019	61,1	53,9	61,3	60,3	63,1
30.07.2019	60,6	54,7	60,9	59,3	63,1
31.07.2019	62,3	51,2	61,9	63,1	63,6
Gesamt	61,3	53,9	61,3	61,2	63,4

	Fluggeräusch [dB(A)]				
	L _{eq} Tag	L _{eq} Nacht/L _N	L _D	L _E	L _{DEN}
01.07.2019	*	48,7	*	58,1	*
02.07.2019	56,7	49,3	55,7	58,7	59,4
03.07.2019	58,3	48,5	58,0	59,0	59,9
04.07.2019	63,2		64,2	56,0	61,8
05.07.2019	55,8		55,1	57,5	56,6
06.07.2019	56,1		56,6	54,3	55,7
07.07.2019	57,7	48,9	58,4	54,8	58,8
08.07.2019	58,4	47,4	58,7	57,2	59,2
09.07.2019	57,7	48,5	57,4	58,4	59,4
10.07.2019	56,9		56,2	58,3	57,5
11.07.2019	56,9		57,0	56,7	57,0
12.07.2019	54,9		54,3	56,3	55,6
13.07.2019	56,2		56,5	55,0	55,9
14.07.2019	56,8	47,7	57,3	54,8	57,9
15.07.2019	56,7	48,4	55,1	59,6	59,4
16.07.2019	57,6		58,1	55,6	57,1
17.07.2019	55,4	47,6	55,7	54,3	57,2
18.07.2019	57,0		56,0	59,1	58,0
19.07.2019	53,6		54,2	50,8	52,9
20.07.2019	58,8		56,3	62,5	60,6
21.07.2019	59,1		58,6	60,5	59,8
22.07.2019	56,3		55,9	57,4	56,9
23.07.2019	57,3		56,9	58,3	57,8
24.07.2019	58,2	46,7	57,7	59,4	59,6
25.07.2019	57,5	47,6	57,5	57,4	58,8
26.07.2019	57,0	47,1	55,5	59,7	59,2
27.07.2019	59,1		58,3	60,8	59,9
28.07.2019	57,7		56,9	59,4	58,5
29.07.2019	54,8	46,8	55,8	47,6	55,8
30.07.2019	56,6		56,9	55,9	56,5
31.07.2019	59,1		57,7	61,6	60,2
Gesamt	57,6	44,2	57,5	58,1	58,5

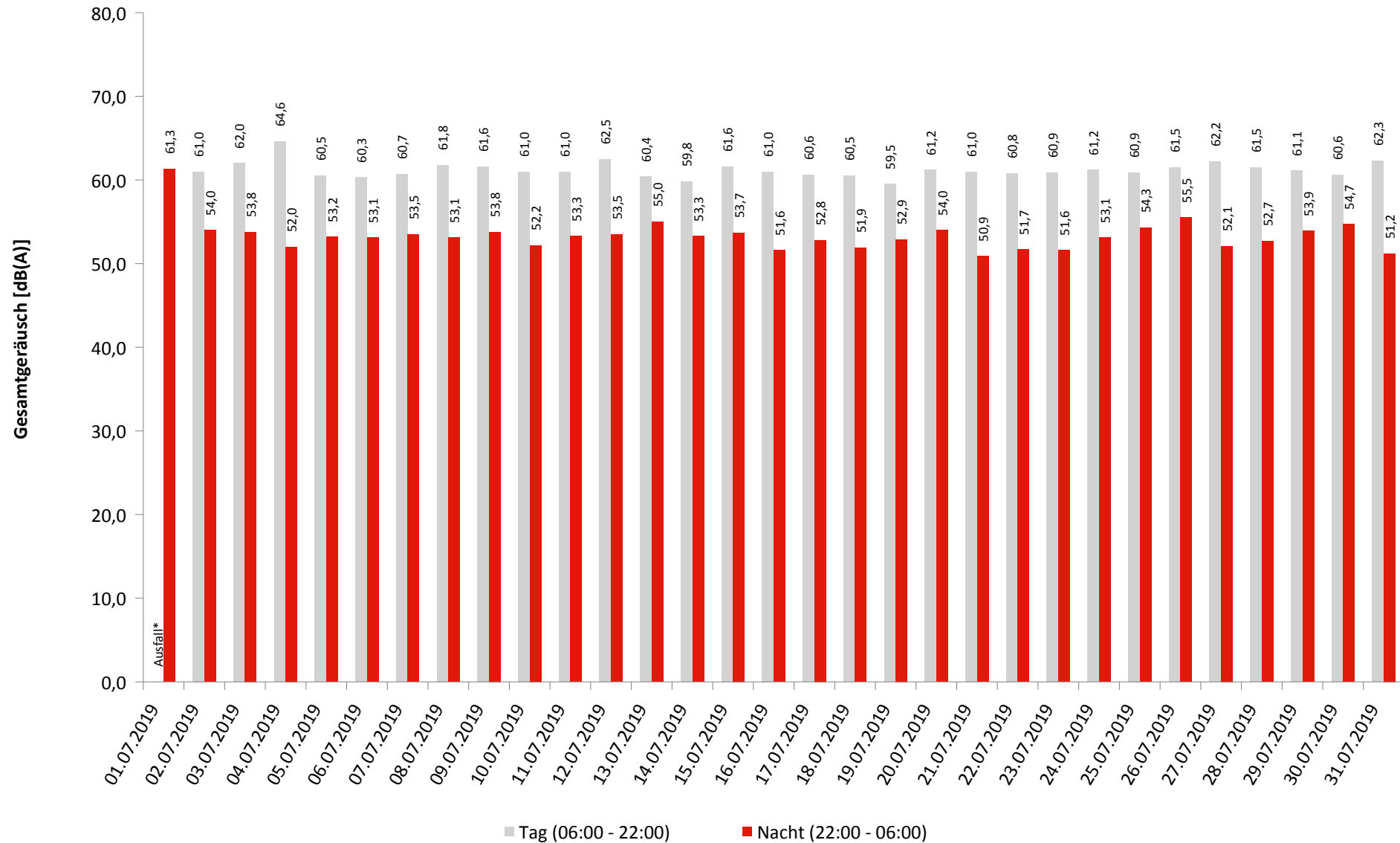
* Verfügbarkeit < 50%

Äquivalente Dauerschallpegel - Gesamtgeräusch

MP01 MM06

Juli 2019

Gesamtgeräusch: Tag 61,3 dB(A) Nacht 53,9 dB(A)



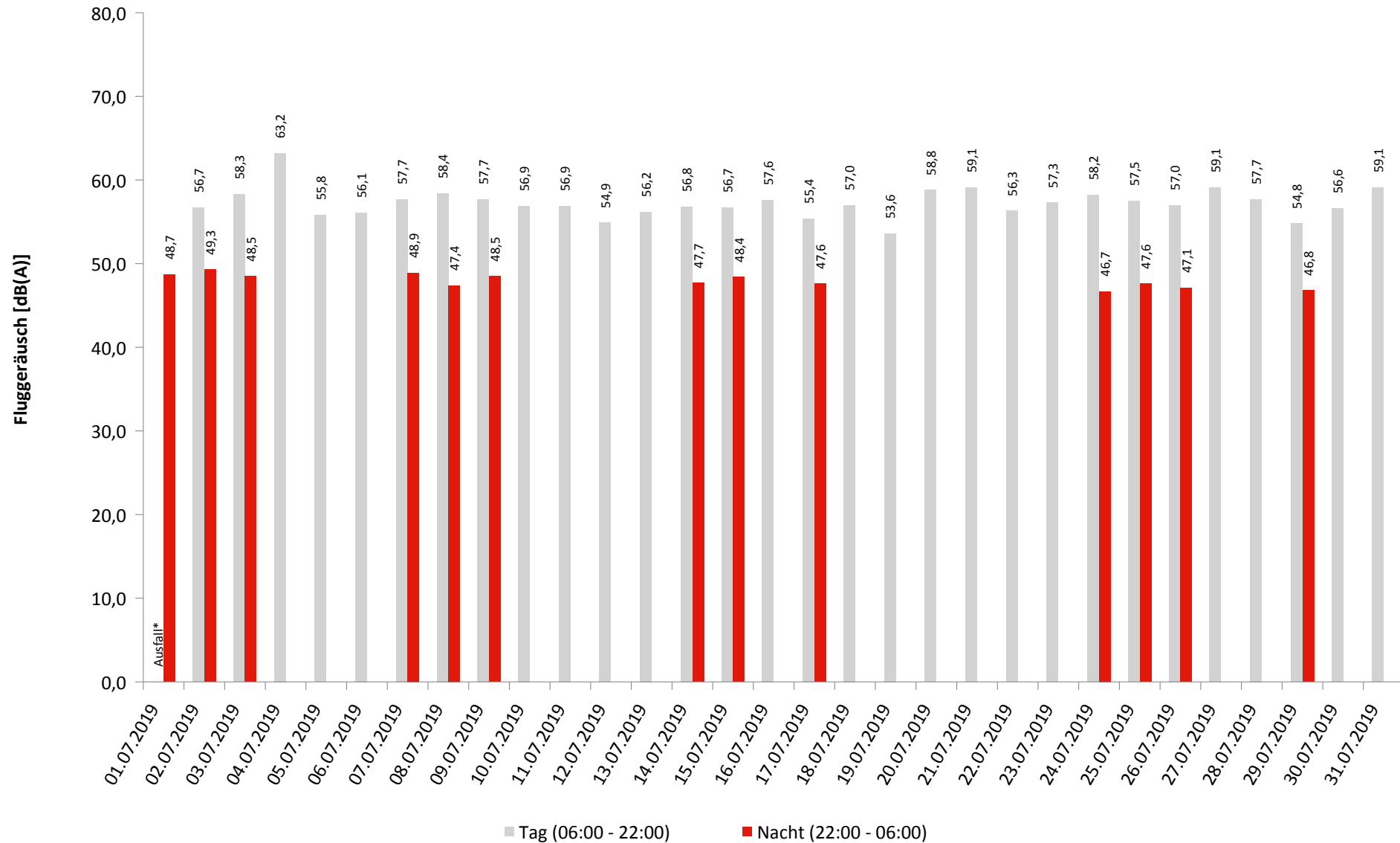
* Verfügbarkeit < 50%

Äquivalente Dauerschallpegel - Fluggeräusch

MP01 MM06

Juli 2019

Fluggeräusch: Tag 57,6 dB(A) Nacht 44,2 dB(A)

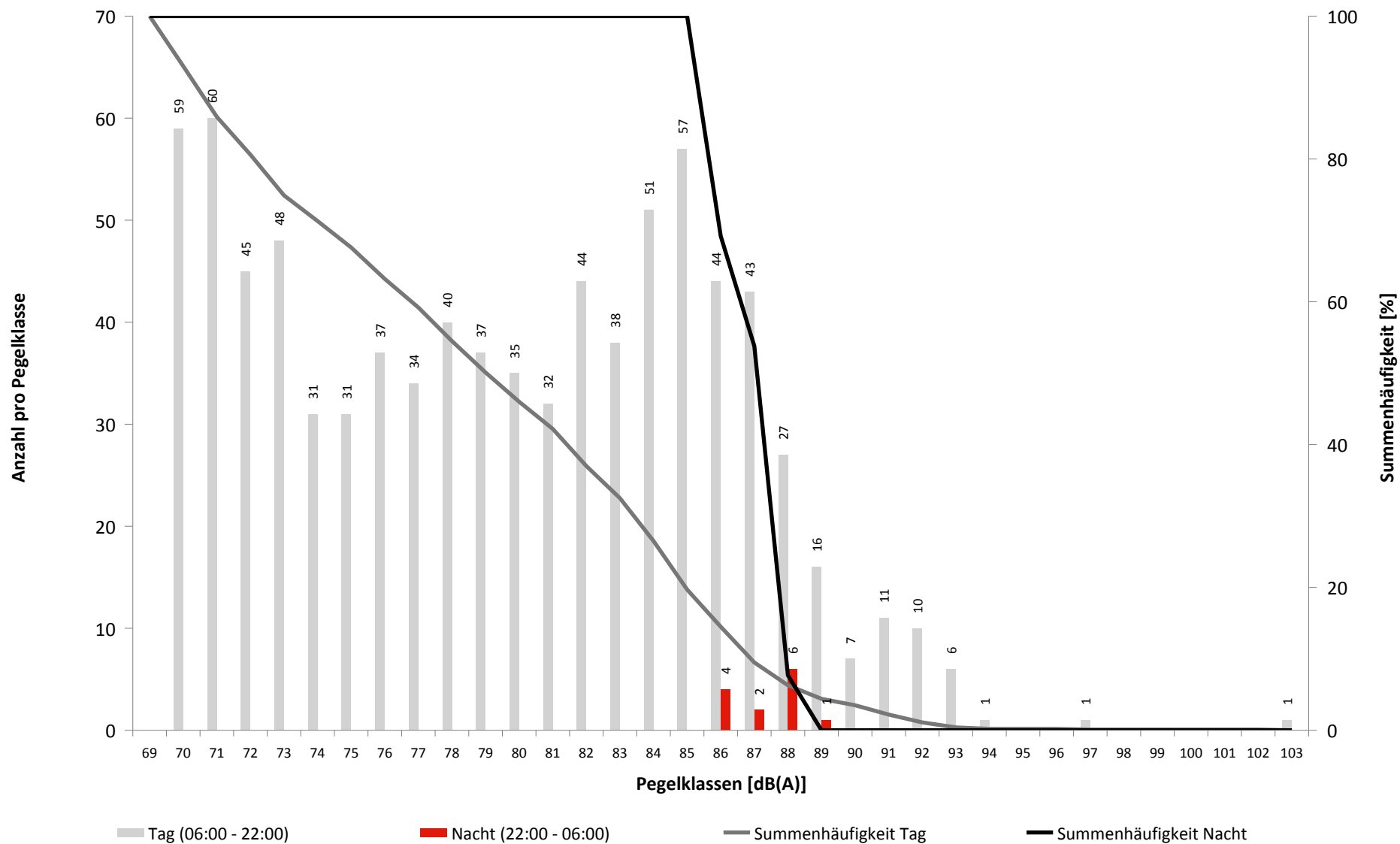


* Verfügbarkeit < 50%

Häufigkeitsverteilung der Maximalpegel - Korrelierte Lärmereignisse

MP01 MM06

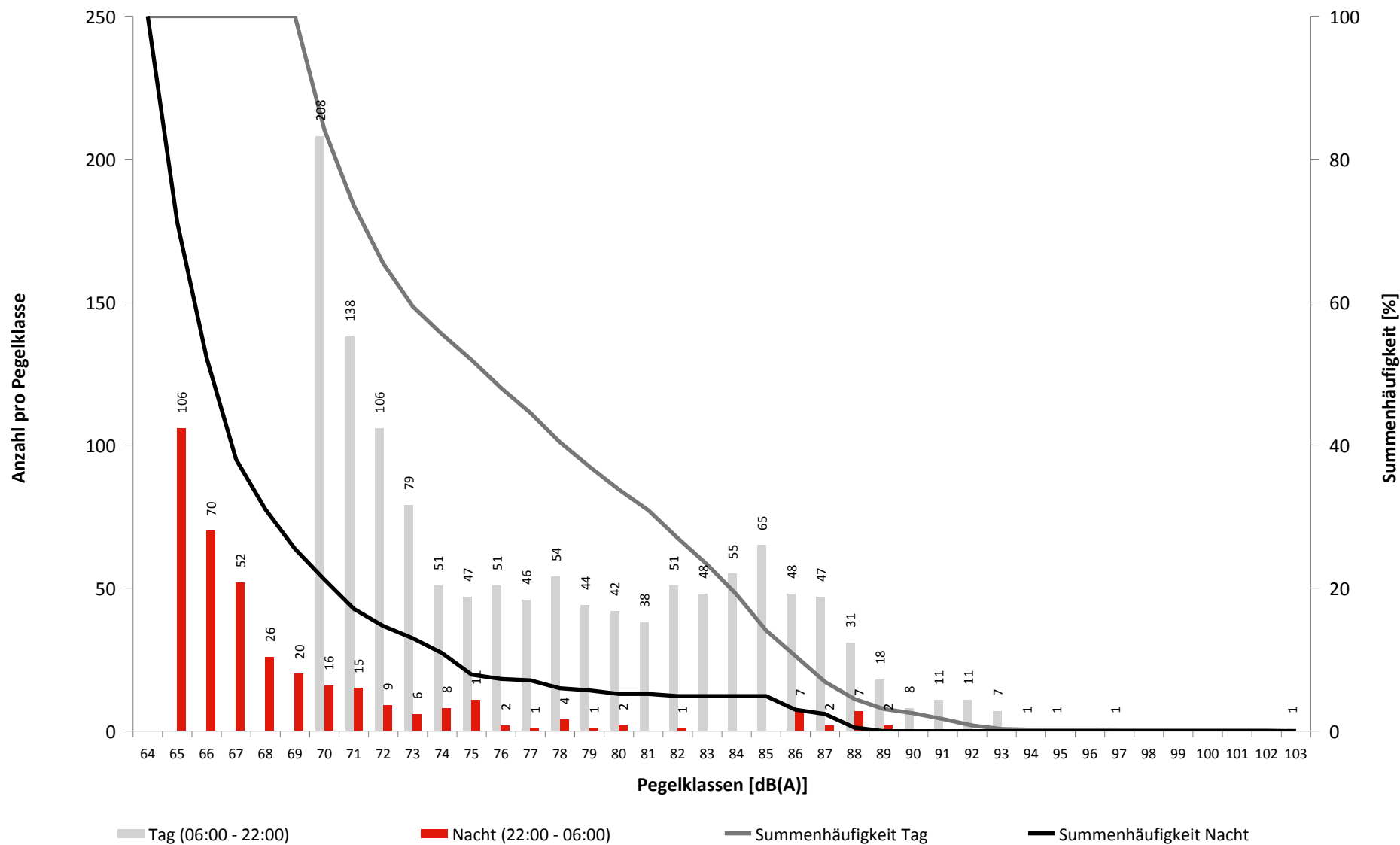
Juli 2019



Häufigkeitsverteilung der Maximalpegel - Gültige Lärmereignisse

MP01 MM06

Juli 2019



Geographische Position

Breitengrad 47°39'46,67"N
 Längengrad 9°29'27,63"E
 Höhe über NN 441 m
 Seit 01.11.2015

02.08.2017 Kalibrierung durch FDH: Sensivity: -26,7 --> -26,6 dB SetPoint: 89,7 --> 90,2 dB

	Juli 2019		Letzte sechs Monate	
	Fluggeräusch	Gesamtgeräusch	Fluggeräusch	Gesamtgeräusch
L_{p,A,eq,Tag}	57,6 dB	61,3 dB	57,1 dB	63,9 dB
L_{p,A,eq,Nacht}	44,2 dB	53,9 dB	40,8 dB	53,6 dB
L_{DEN}	58,5 dB	63,4 dB	57,2 dB	64,5 dB
N1/N2	45,6 %		60,1 %	

	Schwellenwert (Nachts)*	Mindestzeit (Nachts)*	Horchzeit (Nachts)*	Relevante Flugbewegungen
	65(60) dB(A)	5(8) s	5 s	ARR 06, DEP 24

* keine Angabe bedeutet gleiche Tag- und Nachtwerte

Betriebszeit 06:00 - 22:00: 97 %

Betriebszeit 22:00 - 06:00: 100 %

Ausfallzeiten

Juli 2019

Beginn	Ende	Dauer [s]	Ausfallgrund
MP01 MM06 Ausfalldauer 0 Minuten			
05.07.2019 03:05:38	05.07.2019 03:05:39	1	Zeitumstellung
19.07.2019 03:05:35	19.07.2019 03:05:36	1	Zeitumstellung
22.07.2019 03:05:44	22.07.2019 03:05:45	1	Zeitumstellung
24.07.2019 03:05:47	24.07.2019 03:05:48	1	Zeitumstellung
26.07.2019 03:05:46	26.07.2019 03:05:49	3	Zeitumstellung
28.07.2019 03:05:45	28.07.2019 03:05:46	1	Zeitumstellung

Äquivalente Dauerschallpegel

MP02 Hotel

Juli 2019

	Gesamtgeräusch [dB(A)]				
	L _{eq} Tag	L _{eq} Nacht/L _N	L _D	L _E	L _{DEN}
01.07.2019	68,4	58,1	69,5	59,3	68,5
02.07.2019	71,2	49,8	72,0	67,0	70,4
03.07.2019	70,7	49,1	71,0	69,6	70,5
04.07.2019	72,6	64,5	72,8	71,9	74,3
05.07.2019	70,9	62,4	71,8	66,3	71,9
06.07.2019	65,7	51,3	66,1	64,4	66,0
07.07.2019	56,9	47,1	56,9	57,0	58,3
08.07.2019	63,5	47,8	64,6	55,2	62,6
09.07.2019	58,1	46,8	58,9	54,1	58,4
10.07.2019	57,5	47,3	57,9	55,8	58,4
11.07.2019	65,7	47,3	66,8	57,2	64,6
12.07.2019	59,6	48,2	60,3	56,6	60,0
13.07.2019	55,1	50,8	55,0	55,4	58,7
14.07.2019	56,6	51,0	55,5	58,8	60,0
15.07.2019	56,6	46,8	57,0	55,1	57,6
16.07.2019	59,8	45,9	60,4	56,8	59,7
17.07.2019	58,0	45,7	58,4	56,5	58,5
18.07.2019	62,3	48,3	63,3	56,8	61,9
19.07.2019	56,6	46,0	57,2	53,9	57,2
20.07.2019	57,8	48,3	58,3	55,6	58,8
21.07.2019	54,9	47,4	54,8	55,4	57,1
22.07.2019	56,5	46,8	57,0	54,4	57,4
23.07.2019	57,5	61,6	58,0	55,5	67,2
24.07.2019	57,0	46,8	57,5	55,3	57,9
25.07.2019	56,9	49,1	57,2	55,5	58,6
26.07.2019	57,5	52,9	58,0	55,2	60,6
27.07.2019	57,3	45,6	55,8	60,0	59,2
28.07.2019	56,3	47,9	55,7	57,8	58,5
29.07.2019	57,1	45,8	57,2	57,0	58,1
30.07.2019	56,8	49,5	57,2	55,1	58,7
31.07.2019	58,1	46,2	58,4	56,8	58,7
Gesamt	64,4	54,4	65,0	61,9	65,2

	Fluggeräusch [dB(A)]				
	L _{eq} Tag	L _{eq} Nacht/L _N	L _D	L _E	L _{DEN}
	52,8	28,6	52,7	53,3	53,2
	52,3	36,7	53,3	45,0	51,5
	57,8	32,5	57,4	58,7	58,3
	62,0	28,1	62,7	58,5	61,2
	59,2	40,0	60,3	47,7	57,8
	55,9	33,4	56,9	48,4	54,7
	52,6	40,5	51,1	55,5	54,6
	55,4	30,2	56,2	51,3	54,5
	52,6	32,0	53,5	47,8	51,7
	52,3		52,5	51,9	52,3
	54,4		54,3	54,7	54,6
	51,7		51,4	52,4	52,0
	49,0	40,0	47,9	51,2	51,3
	52,7	34,5	52,7	52,8	53,1
	51,1	30,4	50,7	52,1	51,7
	54,3	27,7	54,5	53,7	54,3
	52,1	28,5	51,3	54,0	53,0
	50,2	32,4	49,7	51,4	51,0
	48,4	35,8	48,7	47,6	49,0
	50,8		49,7	52,9	51,8
	51,7		51,2	53,0	52,3
	49,5	35,9	49,4	49,8	50,3
	53,3		53,7	52,2	53,1
	50,7	33,9	51,2	48,9	50,6
	50,8	30,4	50,2	52,4	51,7
	52,1	30,1	52,4	51,1	52,0
	52,9	36,6	51,1	55,8	54,5
	52,1		50,9	54,6	53,3
	52,5	30,6	52,1	53,6	53,1
	50,3		50,6	49,1	50,0
	53,1		52,6	54,2	53,6
Gesamt	54,1	33,5	54,3	53,2	54,0

* Verfügbarkeit < 50%

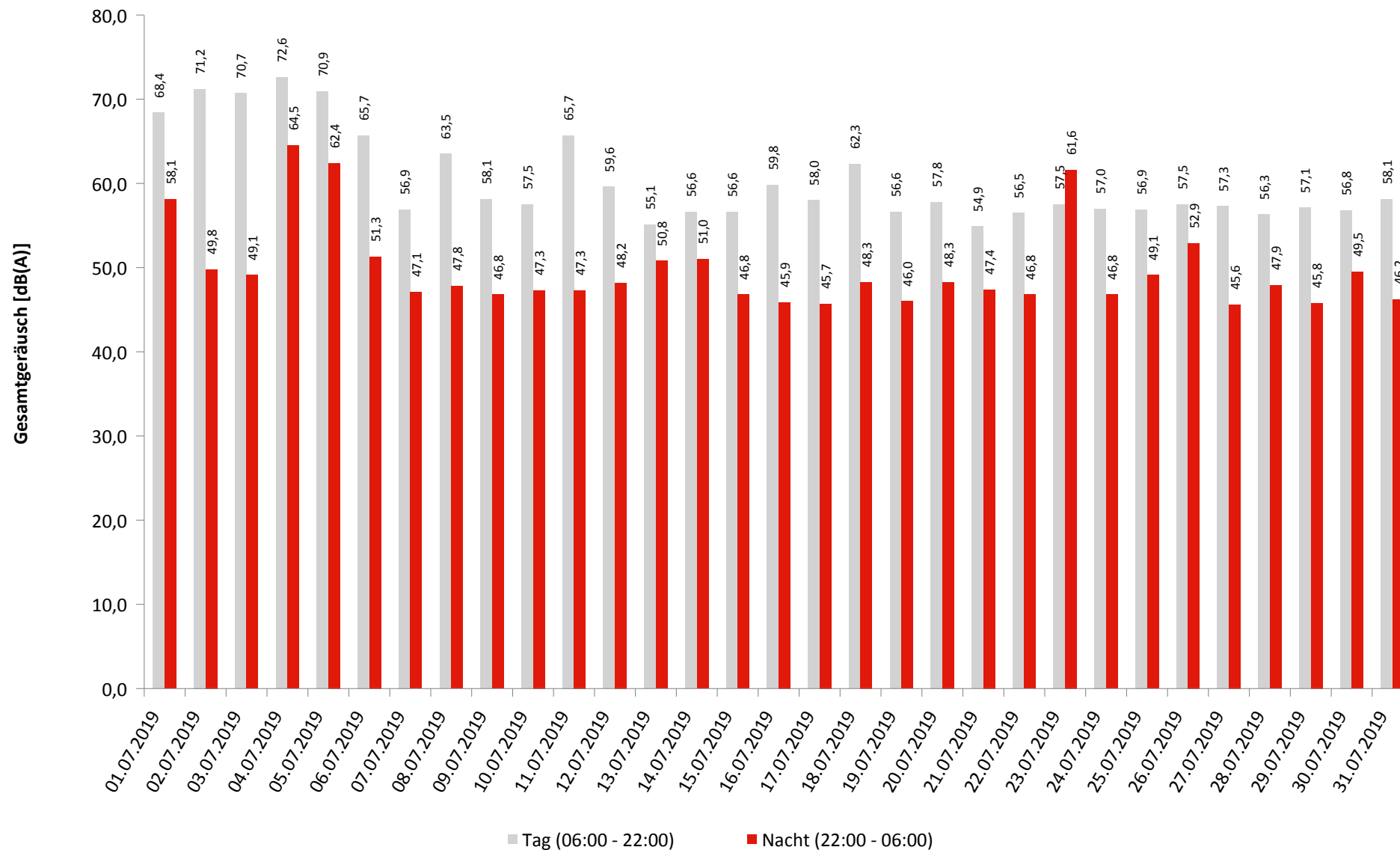
Äquivalente Dauerschallpegel - Gesamtgeräusch

MP02 Hotel

Juli 2019



Gesamtgeräusch: Tag 64,4 dB(A) Nacht 54,4 dB(A)



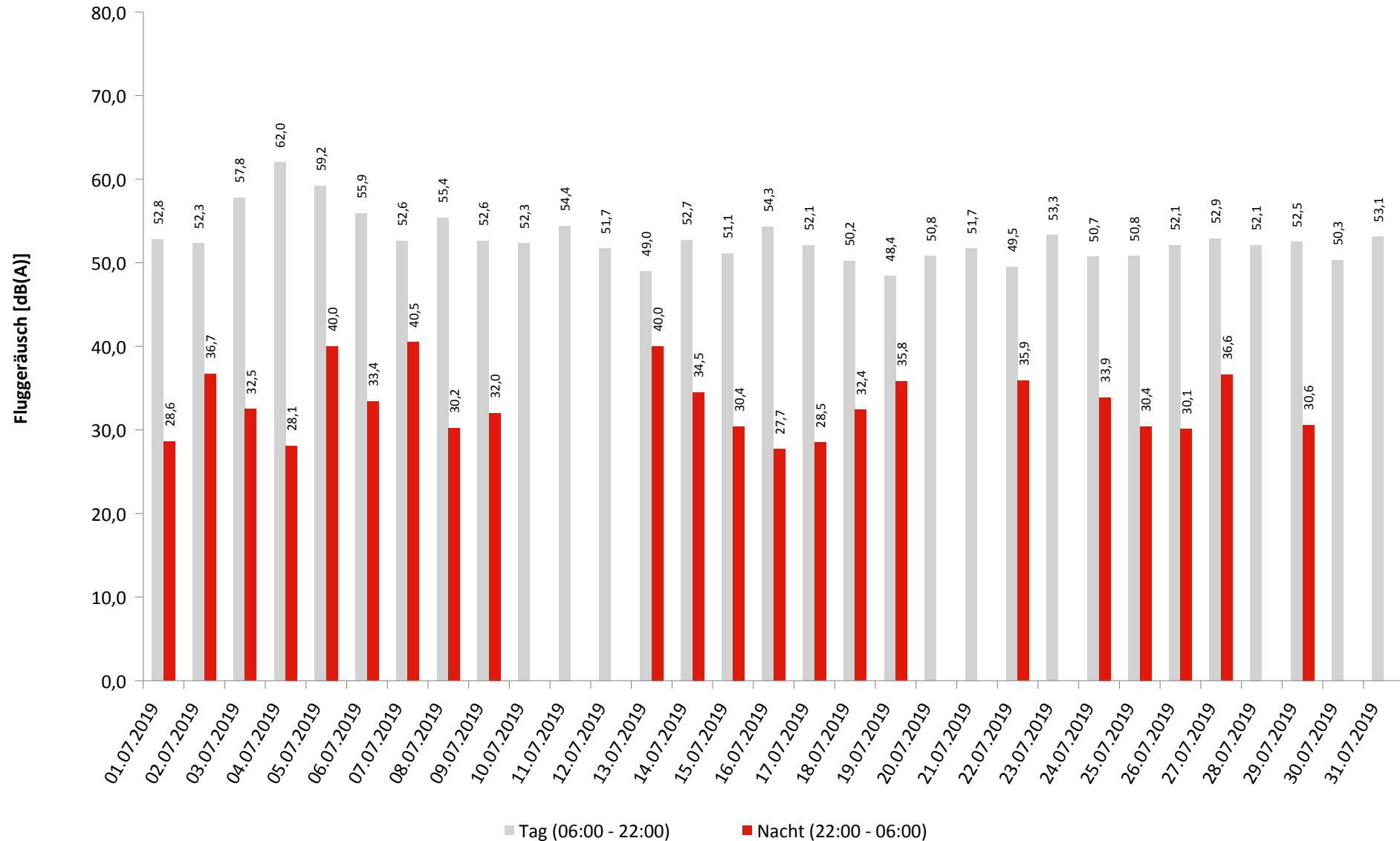
* Verfügbarkeit < 50%

Äquivalente Dauerschallpegel - Fluggeräusch

MP02 Hotel

Juli 2019

Fluggeräusch: Tag 54,1 dB(A) Nacht 33,5 dB(A)

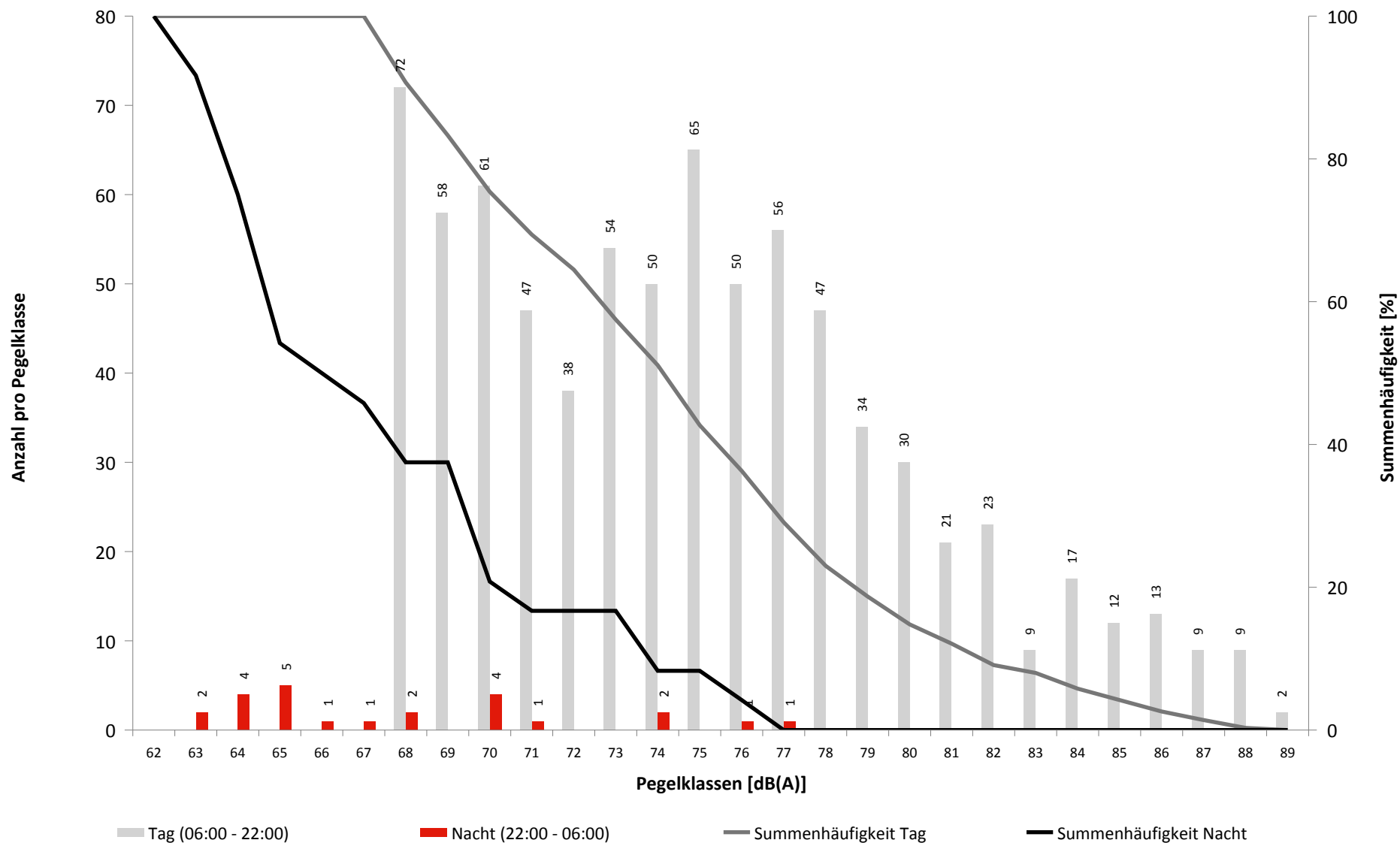


* Verfügbarkeit < 50%

Häufigkeitsverteilung der Maximalpegel - Korrelierte Lärmereignisse

MP02 Hotel

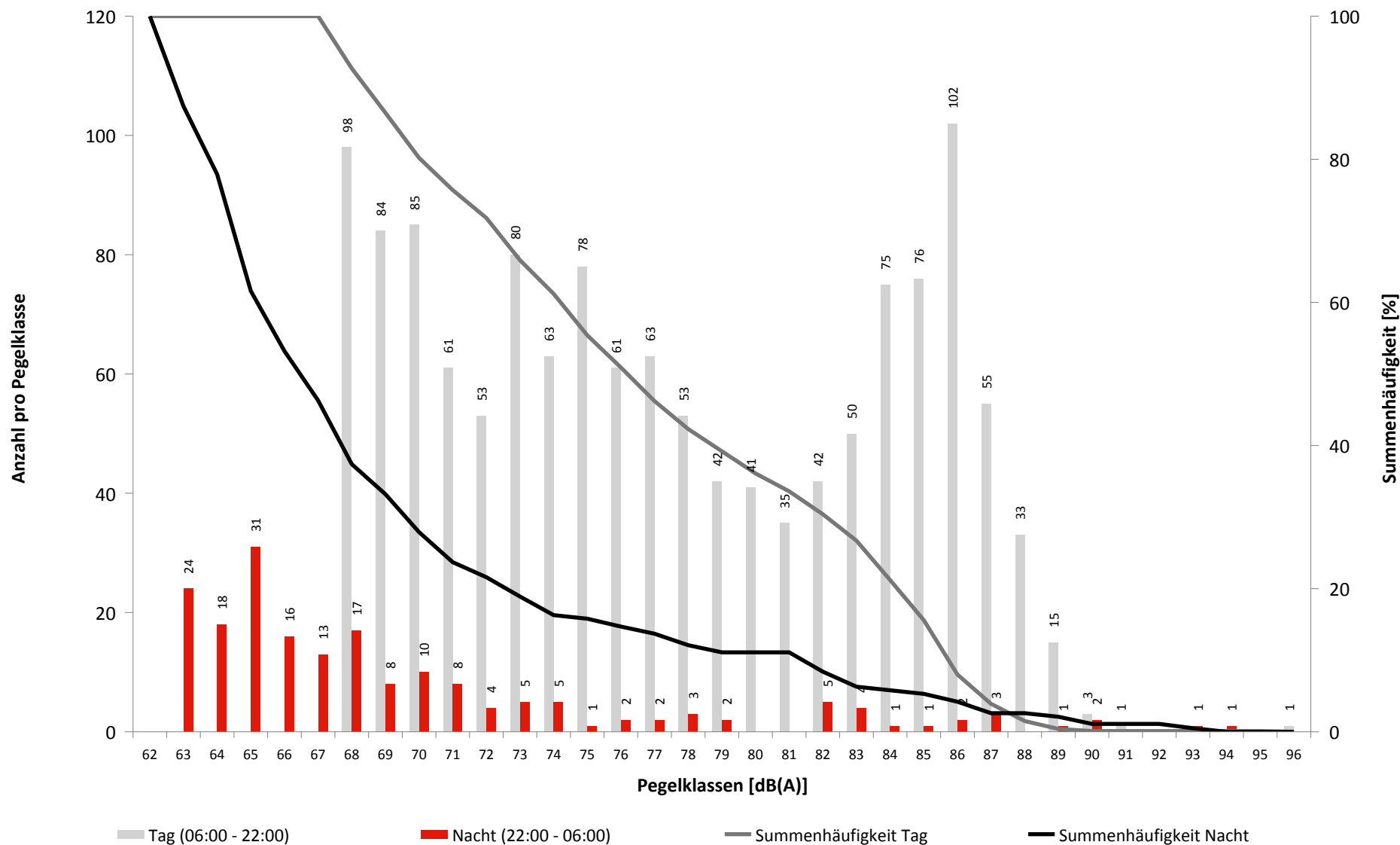
Juli 2019



Häufigkeitsverteilung der Maximalpegel - Gültige Lärmereignisse

MP02 Hotel

Juli 2019



Geographische Position

Breitengrad 47°40'13,68"N
 Längengrad 9°29'52,68"E
 Höhe über NN 477 m
 Seit 01.11.2015

	Juli 2019		Letzte sechs Monate	
	Fluggeräusch	Gesamtgeräusch	Fluggeräusch	Gesamtgeräusch
$L_{p,A,eq,Tag}$	54,1 dB	64,4 dB	53,9 dB	63,9 dB
$L_{p,A,eq,Nacht}$	33,5 dB	54,4 dB	30,7 dB	59,9 dB
L_{DEN}	54,0 dB	65,2 dB	53,2 dB	67,3 dB
N1/N2	21,5 %		28,7 %	

	Schwellenwert (Nachts)*	Mindestzeit (Nachts)*	Horchzeit (Nachts)*	Relevante Flugbewegungen
	63(58) dB(A)	8 s	5 s	ARR 06, ARR 24, DEP 06, DEP 24

* keine Angabe bedeutet gleiche Tag- und Nachtwerte

Betriebszeit 06:00 - 22:00: 100 %

Betriebszeit 22:00 - 06:00: 100 %

Ausfallzeiten

Juli 2019

Beginn	Ende	Dauer [s]	Ausfallgrund
MP02 Hotel Ausfalldauer 1 Minuten			
02.07.2019 03:06:01	02.07.2019 03:06:02	1	Zeitumstellung
03.07.2019 03:08:41	03.07.2019 03:08:42	1	Zeitumstellung
07.07.2019 03:07:03	07.07.2019 03:07:04	1	Zeitumstellung
09.07.2019 03:07:15	09.07.2019 03:07:16	1	Zeitumstellung
11.07.2019 03:07:26	11.07.2019 03:07:27	1	Zeitumstellung
14.07.2019 03:07:32	14.07.2019 03:07:33	1	Zeitumstellung
15.07.2019 03:06:49	15.07.2019 03:06:50	1	Zeitumstellung
17.07.2019 03:07:15	17.07.2019 03:07:16	1	Zeitumstellung
18.07.2019 03:07:24	18.07.2019 03:07:25	1	Zeitumstellung
19.07.2019 03:06:56	19.07.2019 03:06:57	1	Zeitumstellung
20.07.2019 03:06:50	20.07.2019 03:06:51	1	Zeitumstellung
21.07.2019 03:06:41	21.07.2019 03:06:42	1	Zeitumstellung
22.07.2019 03:07:07	22.07.2019 03:07:10	3	Zeitumstellung
23.07.2019 03:06:58	23.07.2019 03:06:59	1	Zeitumstellung
24.07.2019 03:07:41	24.07.2019 03:07:42	1	Zeitumstellung
25.07.2019 03:07:33	25.07.2019 03:07:36	3	Zeitumstellung
26.07.2019 03:07:33	26.07.2019 03:07:34	1	Zeitumstellung
27.07.2019 03:07:26	27.07.2019 03:07:30	4	Zeitumstellung
28.07.2019 03:07:52	28.07.2019 03:07:53	1	Zeitumstellung
29.07.2019 03:06:32	29.07.2019 03:06:33	1	Zeitumstellung
31.07.2019 03:07:06	31.07.2019 03:07:09	3	Zeitumstellung
01.08.2019 03:08:35	01.08.2019 03:08:36	1	Zeitumstellung

Äquivalente Dauerschallpegel

MP03 AnflugBef24

Juli 2019

	Gesamtgeräusch [dB(A)]				
	L _{eq} Tag	L _{eq} Nacht/L _N	L _D	L _E	L _{DEN}
01.07.2019	59,0	51,1	58,8	59,6	61,1
02.07.2019	58,4	38,1	59,3	53,3	57,5
03.07.2019	58,8	38,6	58,3	60,0	59,5
04.07.2019	67,2	41,3	68,2	60,4	66,0
05.07.2019	56,1	49,0	56,2	55,9	58,3
06.07.2019	57,6	51,5	58,0	56,0	60,0
07.07.2019	59,6	40,2	58,0	62,4	61,0
08.07.2019	57,8	37,9	57,4	58,8	58,4
09.07.2019	58,8	39,5	59,2	57,1	58,6
10.07.2019	59,9	40,8	59,4	61,3	60,7
11.07.2019	59,3	50,5	59,1	59,7	61,0
12.07.2019	56,6	49,0	56,6	56,5	58,6
13.07.2019	58,3	51,5	58,4	58,0	60,6
14.07.2019	60,3	38,0	60,4	60,3	60,5
15.07.2019	57,1	40,1	56,8	58,0	57,8
16.07.2019	59,2	47,9	59,2	59,2	60,3
17.07.2019	59,1	35,4	58,8	60,1	59,7
18.07.2019	57,0	48,3	57,0	57,0	58,7
19.07.2019	55,4	47,3	55,5	54,8	57,2
20.07.2019	57,6	48,0	56,2	60,1	59,8
21.07.2019	57,6	51,4	57,8	56,8	60,0
22.07.2019	56,0	47,5	57,0	50,8	57,0
23.07.2019	58,1	36,8	58,8	55,0	57,5
24.07.2019	56,6	37,0	57,0	55,1	56,4
25.07.2019	58,0	37,7	58,0	58,1	58,3
26.07.2019	61,2	41,7	61,9	58,0	60,6
27.07.2019	58,3	49,0	57,9	59,5	60,2
28.07.2019	58,8	49,4	59,0	58,3	60,2
29.07.2019	59,9	33,6	59,6	60,7	60,3
30.07.2019	60,2	48,5	59,8	61,3	61,5
31.07.2019	59,2	47,8	59,5	58,0	59,9
Gesamt	59,4	47,0	59,6	58,7	60,0

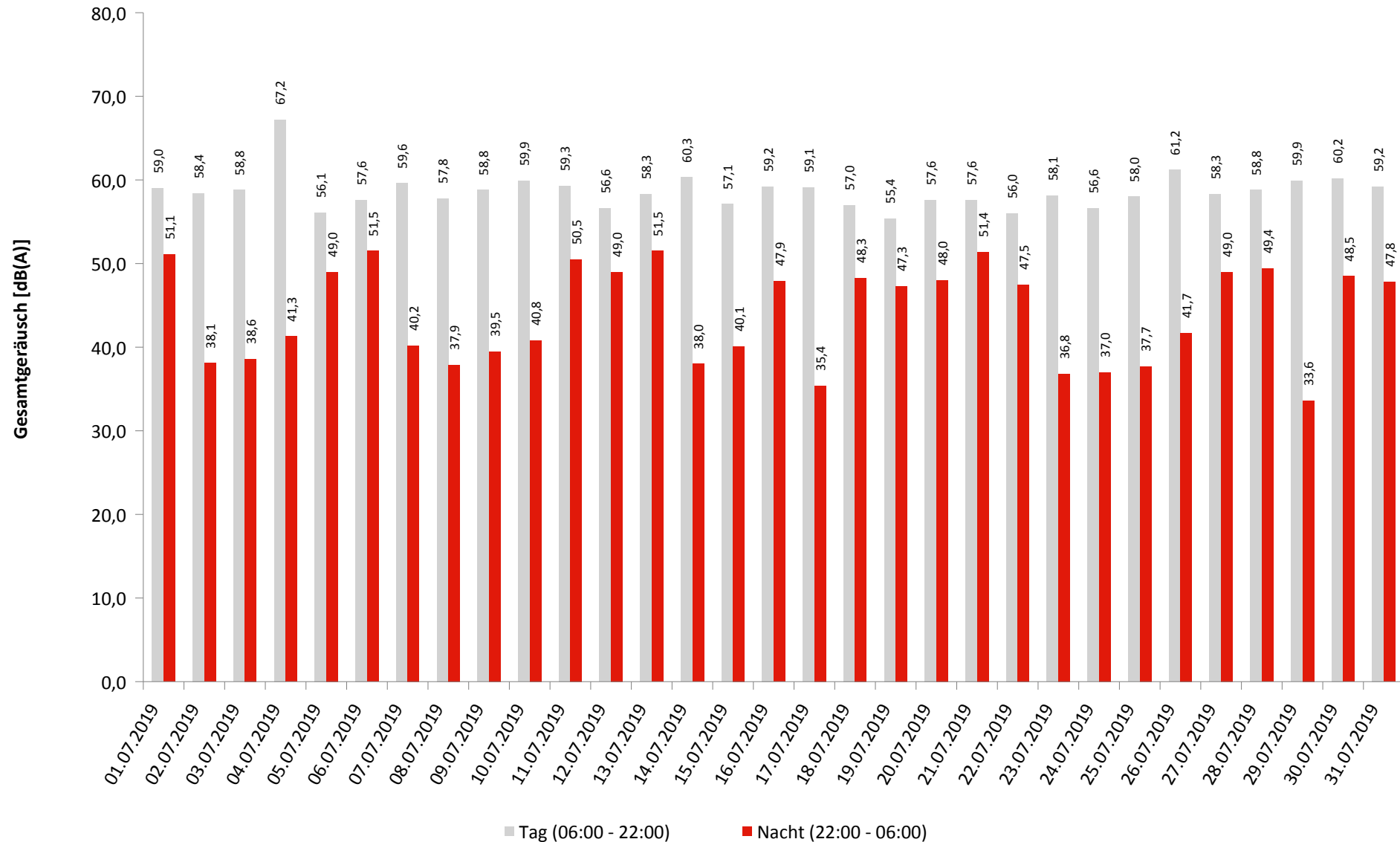
	Fluggeräusch [dB(A)]				
	L _{eq} Tag	L _{eq} Nacht/L _N	L _D	L _E	L _{DEN}
	56,4		54,6	59,4	57,8
	58,2		59,1	52,8	57,1
	58,4		57,8	59,9	59,1
	67,2		68,2	60,3	65,9
	55,7	47,7	55,8	55,5	57,5
	55,8	48,6	55,8	55,7	58,0
	59,3		57,5	62,3	60,7
	56,8		56,8	56,8	56,9
	58,0		58,8	54,2	57,2
	58,4		58,6	57,7	58,3
	58,8	47,7	58,5	59,4	60,1
	55,4	48,5	55,4	55,3	57,7
	56,5	47,4	55,9	57,8	58,4
	58,1		57,1	60,1	59,0
	56,4		56,4	56,4	56,5
	58,6	47,5	58,5	59,0	59,8
	58,8		58,4	59,9	59,4
	56,5	47,8	56,5	56,5	58,2
	54,5	46,9	54,9	53,3	56,3
	57,0	47,0	55,3	59,8	59,3
	57,3	51,3	57,5	56,5	59,9
	53,9	47,2	54,7	49,2	55,6
	57,9		58,6	54,8	57,2
	56,3		56,7	54,7	55,9
	57,2		56,9	58,0	57,6
	59,1		59,9	55,7	58,3
	57,7	48,8	57,6	58,1	59,5
	58,4	49,1	58,6	57,8	59,8
	59,6		59,4	60,1	59,9
	58,8	47,7	59,6	55,3	59,2
	58,4	47,5	58,6	57,6	59,3
Gesamt	58,6	45,0	58,9	57,8	59,1

Äquivalente Dauerschallpegel - Gesamtgeräusch

MP03 AnflugBef24

Juli 2019

Gesamtgeräusch: Tag 59,4 dB(A) Nacht 47,0 dB(A)



* Verfügbarkeit < 50%

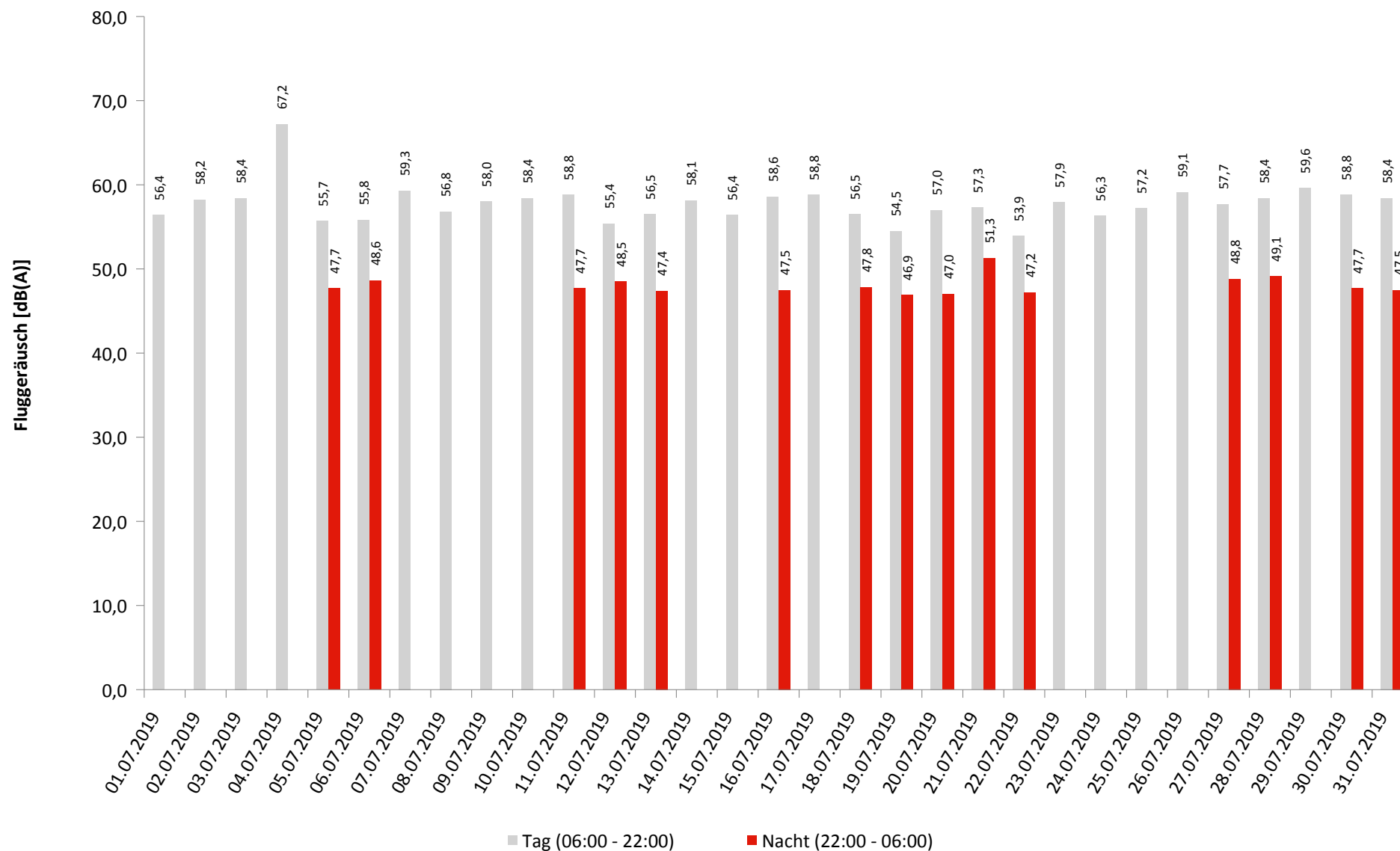
Äquivalente Dauerschallpegel - Fluggeräusch

MP03 AnflugBef24

Juli 2019



Fluggeräusch: Tag 58,6 dB(A) Nacht 45,0 dB(A)

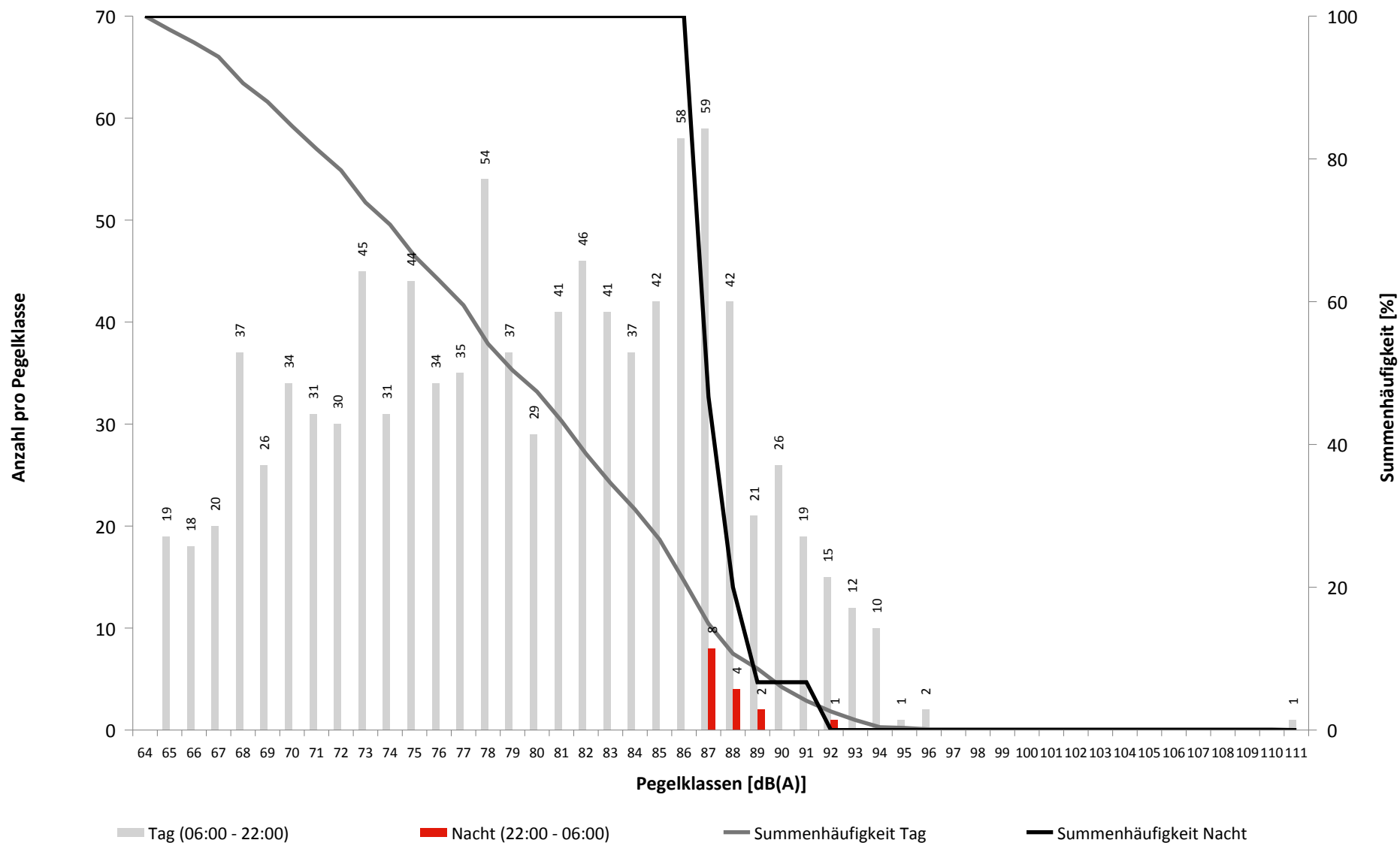


* Verfügbarkeit < 50%

Häufigkeitsverteilung der Maximalpegel - Korrelierte Lärmereignisse

MP03 AnflugBef24

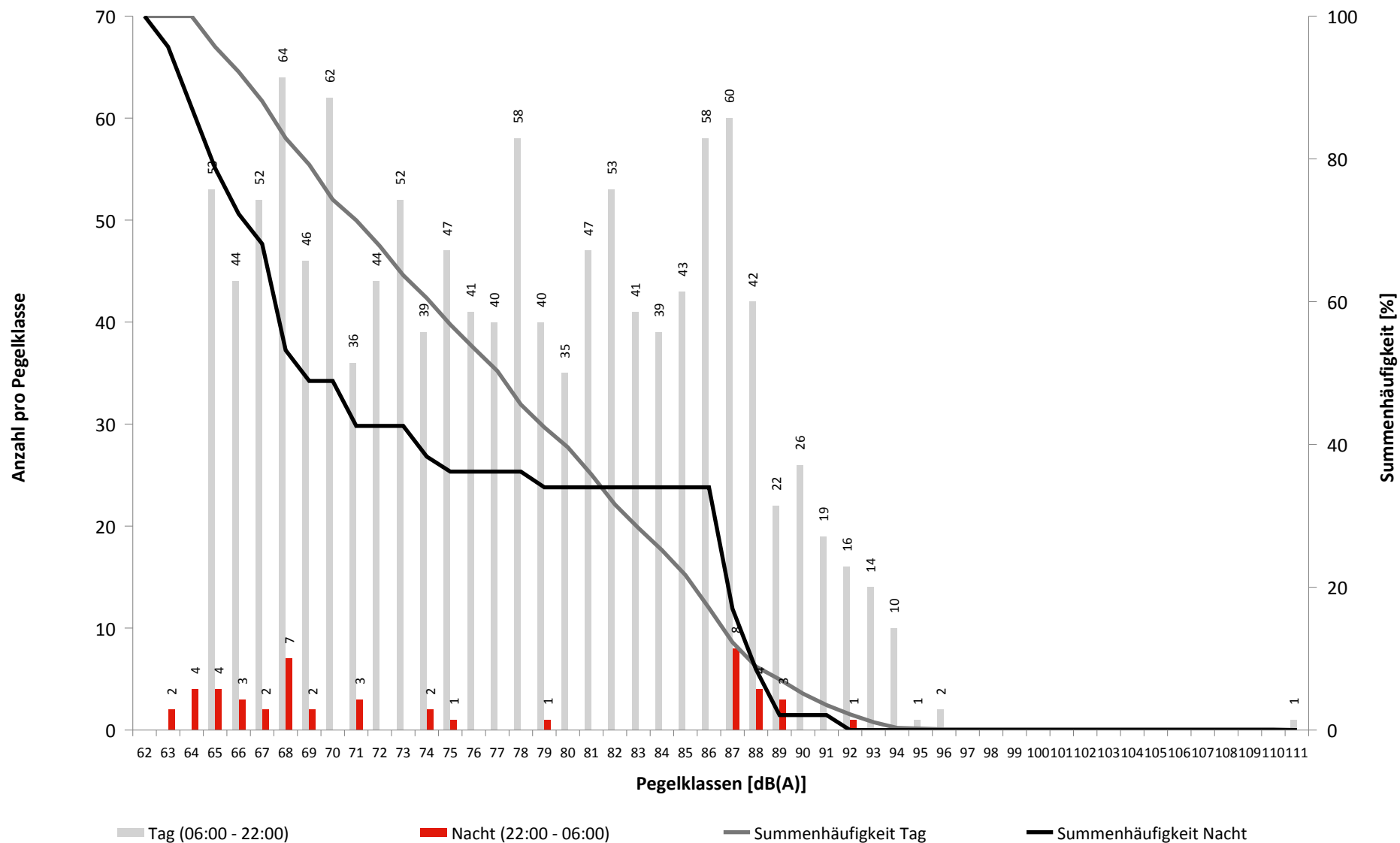
Juli 2019



Häufigkeitsverteilung der Maximalpegel - Gültige Lärmereignisse

MP03 AnflugBef24

Juli 2019



Geographische Position

Breitengrad 47°40'43,62"N
 Längengrad 9°31'50,77"E
 Höhe über NN 452 m
 Seit 01.11.2015

	Juli 2019		Letzte sechs Monate	
	Fluggeräusch	Gesamtgeräusch	Fluggeräusch	Gesamtgeräusch
L_{p,A,eq,Tag}	58,6 dB	59,4 dB	57,3 dB	69,8 dB
L_{p,A,eq,Nacht}	45,0 dB	47,0 dB	43,9 dB	46,6 dB
L_{DEN}	59,1 dB	60,0 dB	57,8 dB	68,3 dB
N1/N2	54,9 %		61,0 %	

	Schwellenwert (Nachts)*	Mindestzeit (Nachts)*	Horchzeit (Nachts)*	Relevante Flugbewegungen
	60(58) dB(A)	8 s	5 s	ARR 24, DEP 06

* keine Angabe bedeutet gleiche Tag- und Nachtwerte

Betriebszeit 06:00 - 22:00: 100 %

Betriebszeit 22:00 - 06:00: 100 %

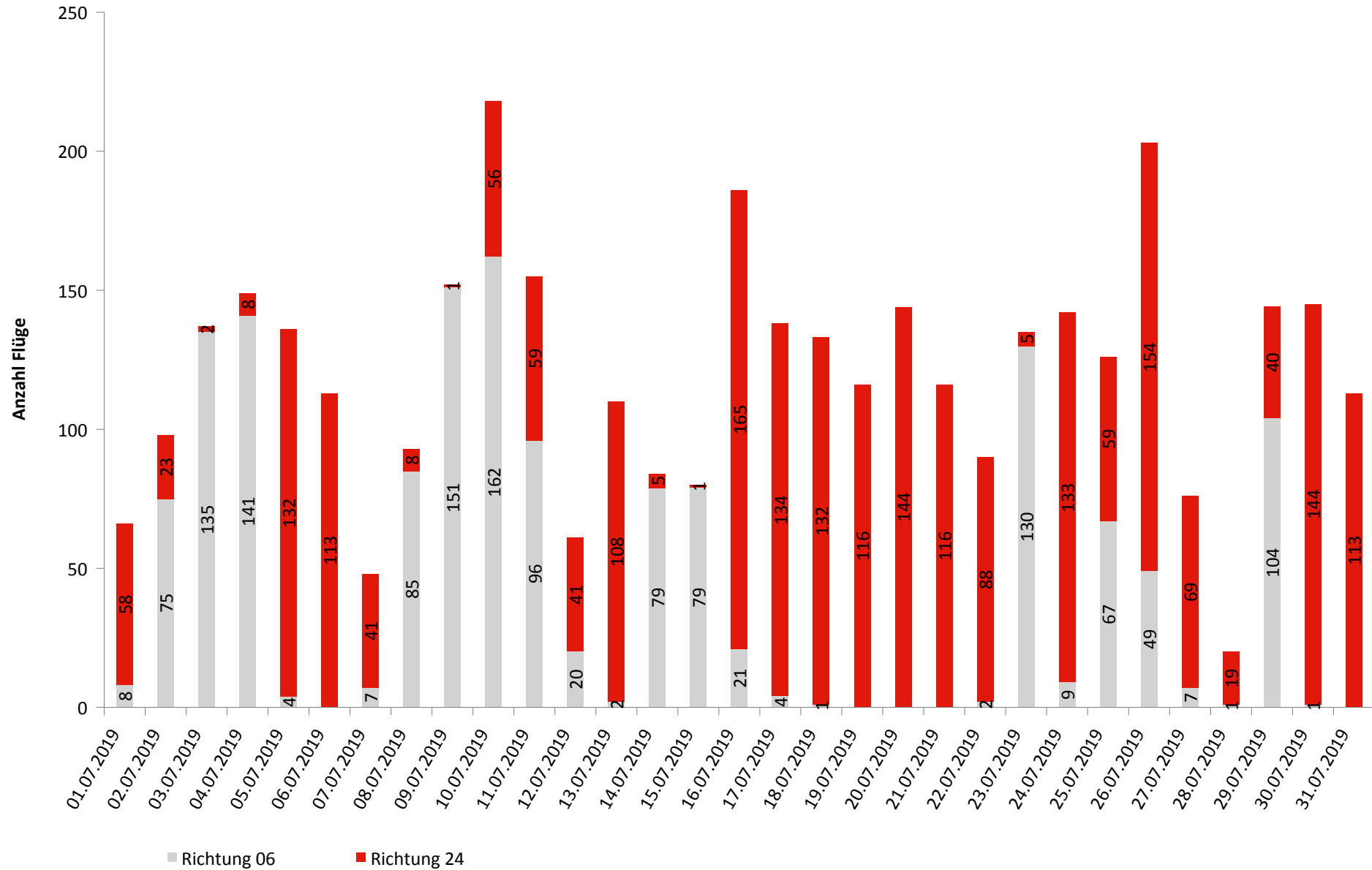
Ausfallzeiten

Juli 2019

Beginn	Ende	Dauer [s]	Ausfallgrund
MP03 AnflugBef24 Ausfalldauer 0 Minuten			
02.07.2019 03:09:59	02.07.2019 03:10:00	1	Zeitumstellung
03.07.2019 03:14:44	03.07.2019 03:14:45	1	Zeitumstellung
05.07.2019 03:08:42	05.07.2019 03:08:43	1	Zeitumstellung
06.07.2019 03:11:28	06.07.2019 03:11:29	1	Zeitumstellung
09.07.2019 03:08:54	09.07.2019 03:08:55	1	Zeitumstellung
11.07.2019 03:08:51	11.07.2019 03:08:52	1	Zeitumstellung
16.07.2019 03:08:22	16.07.2019 03:08:23	1	Zeitumstellung
18.07.2019 03:08:47	18.07.2019 03:08:48	1	Zeitumstellung
20.07.2019 03:07:46	20.07.2019 03:07:49	3	Zeitumstellung
24.07.2019 03:08:49	24.07.2019 03:08:52	3	Zeitumstellung
25.07.2019 03:08:45	25.07.2019 03:08:46	1	Zeitumstellung
26.07.2019 03:08:51	26.07.2019 03:08:52	1	Zeitumstellung
27.07.2019 03:09:48	27.07.2019 03:09:49	1	Zeitumstellung
28.07.2019 03:09:37	28.07.2019 03:09:40	3	Zeitumstellung
31.07.2019 03:08:22	31.07.2019 03:08:23	1	Zeitumstellung

Betriebsrichtungsverteilung
Juli 2019

Richtung 06: 1440 Richtung 24: 2287



Runway-Benutzung

Juli 2019

	Anzahl Flüge	Runway 06		Runway 24		Runway-Benutzung [%]	
		Landungen	Starts	Landungen	Starts	Runway 06	Runway 24
01.07.2019	66	7	1	25	33	12,1	87,9
02.07.2019	98	37	38	11	12	76,5	23,5
03.07.2019	137	69	66	0	2	98,5	1,5
04.07.2019	149	70	71	6	2	94,6	5,4
05.07.2019	136	2	2	65	67	2,9	97,1
06.07.2019	113	0	0	51	62	0,0	100,0
07.07.2019	48	5	2	15	26	14,6	85,4
08.07.2019	93	44	41	1	7	91,4	8,6
09.07.2019	152	78	73	0	1	99,3	0,7
10.07.2019	218	79	83	29	27	74,3	25,7
11.07.2019	155	47	49	28	31	61,9	38,1
12.07.2019	61	11	9	21	20	32,8	67,2
13.07.2019	110	1	1	55	53	1,8	98,2
14.07.2019	84	32	47	2	3	94,0	6,0
15.07.2019	80	39	40	0	1	98,8	1,3
16.07.2019	186	11	10	82	83	11,3	88,7
17.07.2019	138	2	2	67	67	2,9	97,1
18.07.2019	133	1	0	64	68	0,8	99,2
19.07.2019	116	0	0	58	58	0,0	100,0
20.07.2019	144	0	0	73	71	0,0	100,0
21.07.2019	116	0	0	59	57	0,0	100,0
22.07.2019	90	2	0	42	46	2,2	97,8
23.07.2019	135	70	60	1	4	96,3	3,7
24.07.2019	142	6	3	66	67	6,3	93,7
25.07.2019	126	35	32	28	31	53,2	46,8
26.07.2019	203	17	32	82	72	24,1	75,9
27.07.2019	76	4	3	33	36	9,2	90,8
28.07.2019	20	0	1	9	10	5,0	95,0
29.07.2019	144	51	53	21	19	72,2	27,8
30.07.2019	145	0	1	74	70	0,7	99,3
31.07.2019	113	0	0	55	58	0,0	100,0
Tag	3697	707	720	1106	1164	38,6	61,4
Nacht	30	13	0	17	0	43,3	56,7
Gesamt	3727	720	720	1123	1164	38,6	61,4