

# Äquivalente Dauerschallpegel

MP01 MM06

November 2021

	Gesamtgeräusch [dB(A)]				
	L <sub>eq</sub> Tag	L <sub>eq</sub> Nacht/L <sub>N</sub>	L <sub>D</sub>	L <sub>E</sub>	L <sub>DEN</sub>
01.11.2021	59,6	51,6	60,2	57,0	61,0
02.11.2021	61,5	51,6	62,2	58,6	62,3
03.11.2021	61,0	54,0	61,3	59,9	63,0
04.11.2021	60,7	51,2	61,4	57,8	61,6
05.11.2021	60,7	51,5	61,2	58,6	61,8
06.11.2021	60,9	50,9	60,6	61,9	62,6
07.11.2021	56,3	50,8	56,5	55,7	59,1
08.11.2021	61,0	50,9	61,5	58,7	61,8
09.11.2021	60,9	50,7	61,7	57,4	61,5
10.11.2021	60,1	50,9	60,2	59,6	61,5
11.11.2021	59,6	50,3	60,1	57,7	60,7
12.11.2021	61,3	51,4	61,9	58,6	62,1
13.11.2021	61,1	52,0	61,5	59,9	62,4
14.11.2021	57,8	50,5	58,0	57,1	59,8
15.11.2021	60,5	50,3	61,1	57,9	61,2
16.11.2021	59,6	53,6	60,0	58,1	62,1
17.11.2021	59,5	50,7	60,0	57,2	60,7
18.11.2021	60,7	52,3	61,2	58,6	62,1
19.11.2021	59,6	51,5	60,0	58,1	61,2
20.11.2021	59,1	49,9	59,5	57,6	60,3
21.11.2021	57,6	50,1	57,2	58,4	59,9
22.11.2021	61,4	*	62,0	58,2	*
23.11.2021	*	50,1	*	*	*
24.11.2021	60,5	50,0	61,1	58,2	61,2
25.11.2021	60,0	51,1	60,3	58,8	61,4
26.11.2021	61,4	50,8	62,1	58,4	62,0
27.11.2021	60,1	50,9	60,6	58,2	61,3
28.11.2021	57,1	50,0	57,0	57,4	59,4
29.11.2021	61,9	52,2	62,7	58,1	62,6
30.11.2021	60,8	52,6	60,9	60,7	62,8
<b>Gesamt</b>	<b>60,3</b>	<b>51,3</b>	<b>60,7</b>	<b>58,5</b>	<b>61,5</b>

	Fluggeräusch [dB(A)]				
	L <sub>eq</sub> Tag	L <sub>eq</sub> Nacht/L <sub>N</sub>	L <sub>D</sub>	L <sub>E</sub>	L <sub>DEN</sub>
	55,6		56,5	51,1	54,6
	53,5		54,3	49,8	52,7
	54,8		55,0	54,2	54,7
	53,1		53,9	48,8	52,1
	56,4		57,4	50,5	55,3
	56,6		55,7	58,6	57,5
	50,8		50,9	50,4	50,8
	56,3		57,4	48,3	54,9
	55,6		56,8	45,9	54,1
	53,4		53,4	53,4	53,5
	52,4		53,1	49,5	51,7
	57,0		58,0	50,3	55,7
	49,3		49,7	47,8	49,0
	53,2	40,9	53,3	52,7	53,9
	54,0		54,5	51,7	53,4
	50,3	41,5	49,4	52,1	52,5
	52,4		53,1	49,7	51,8
	53,8	46,8	54,5	50,5	55,6
	51,6		52,2	49,0	51,0
	50,3		51,1	46,3	49,4
	53,0		53,4	51,8	52,8
	55,7	*	57,0		*
	*		*	*	*
	54,1		54,5	52,6	53,7
	53,5		53,6	53,1	53,5
	52,1		52,6	49,8	51,5
	51,1		51,3	50,1	50,9
	52,5		52,0	53,7	53,1
	51,0		51,1	50,9	51,1
	49,4		49,7	48,8	49,3
<b>Gesamt</b>	<b>53,7</b>	<b>34,1</b>	<b>54,3</b>	<b>51,5</b>	<b>53,4</b>

\* Verfügbarkeit < 50%

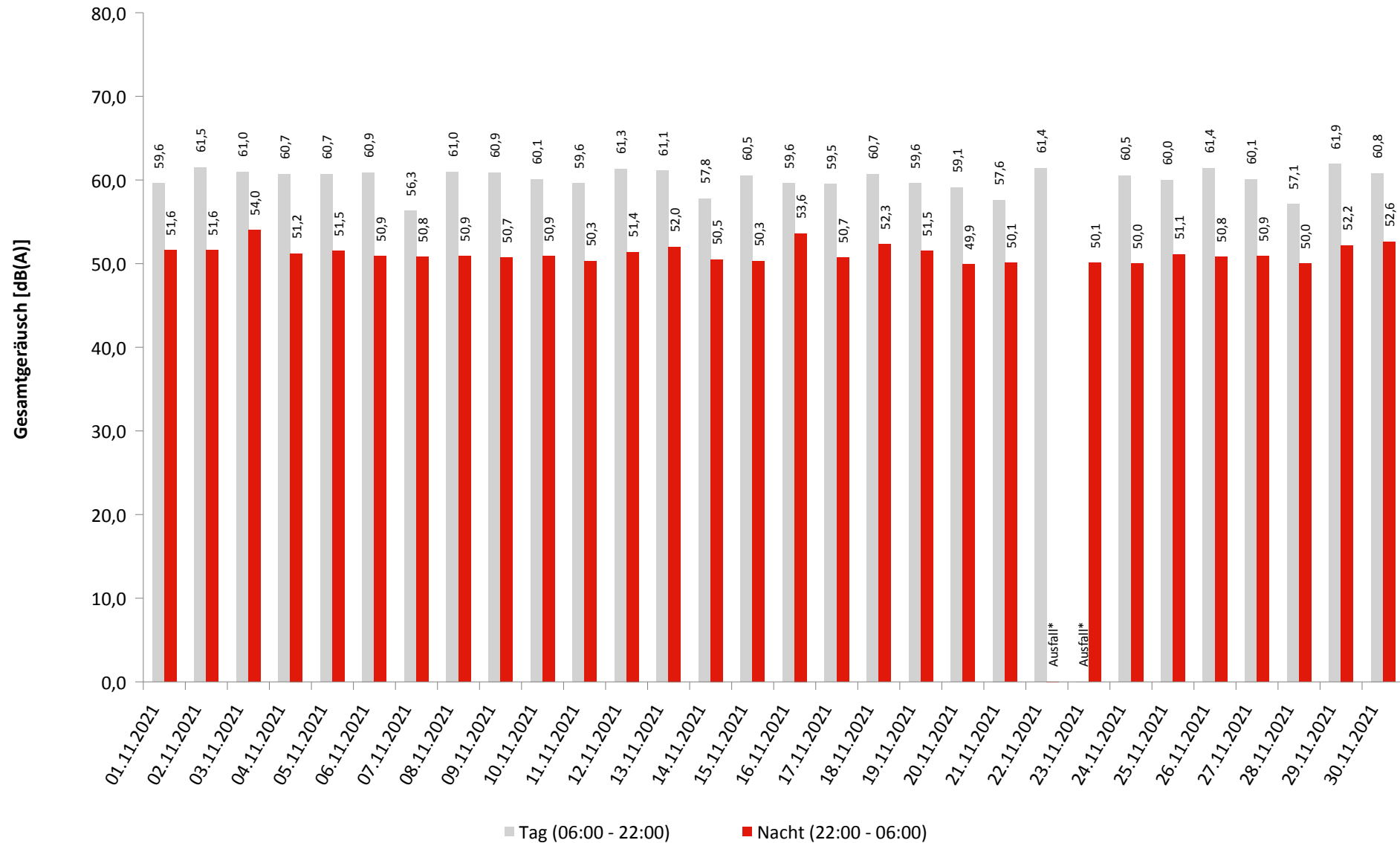
# Äquivalente Dauerschallpegel - Gesamtgeräusch

MP01 MM06

November 2021



Gesamtgeräusch: Tag 60,3 dB(A) Nacht 51,3 dB(A)



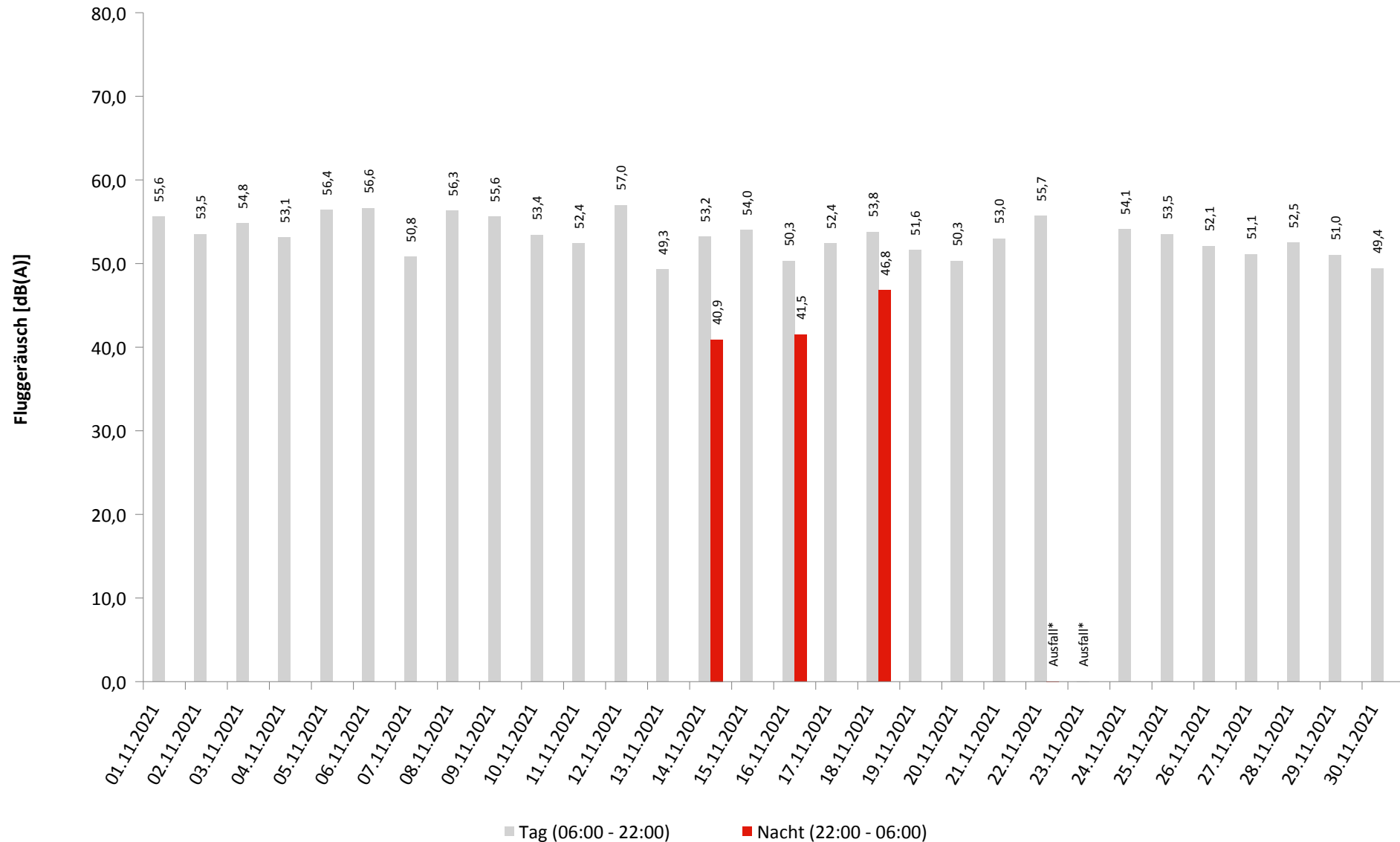
\* Verfügbarkeit < 50%

# Äquivalente Dauerschallpegel - Fluggeräusch

MP01 MM06

November 2021

Fluggeräusch: Tag 53,7 dB(A) Nacht 34,1 dB(A)

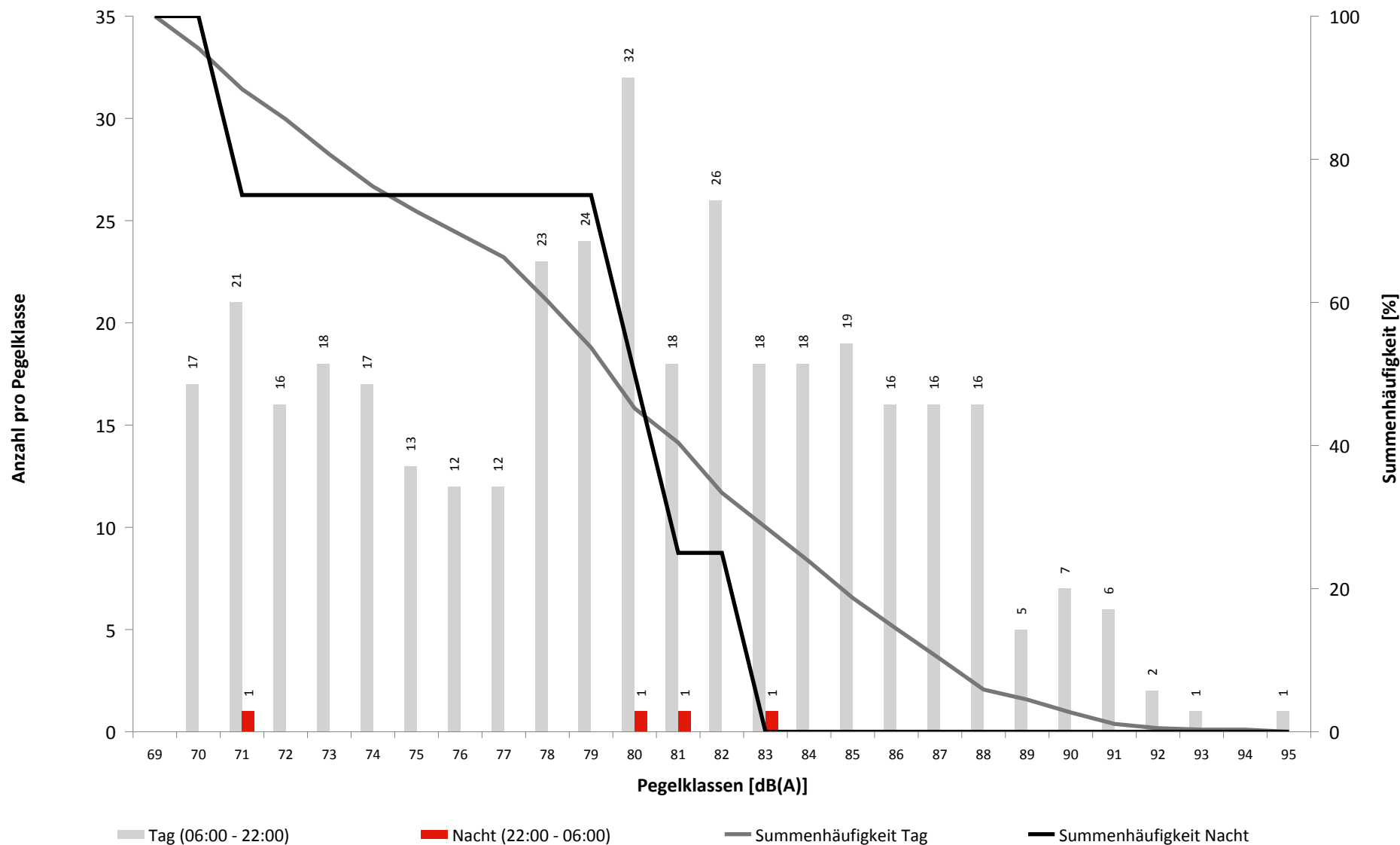


\* Verfügbarkeit < 50%

# Häufigkeitsverteilung der Maximalpegel - Korrelierte Lärmereignisse

MP01 MM06

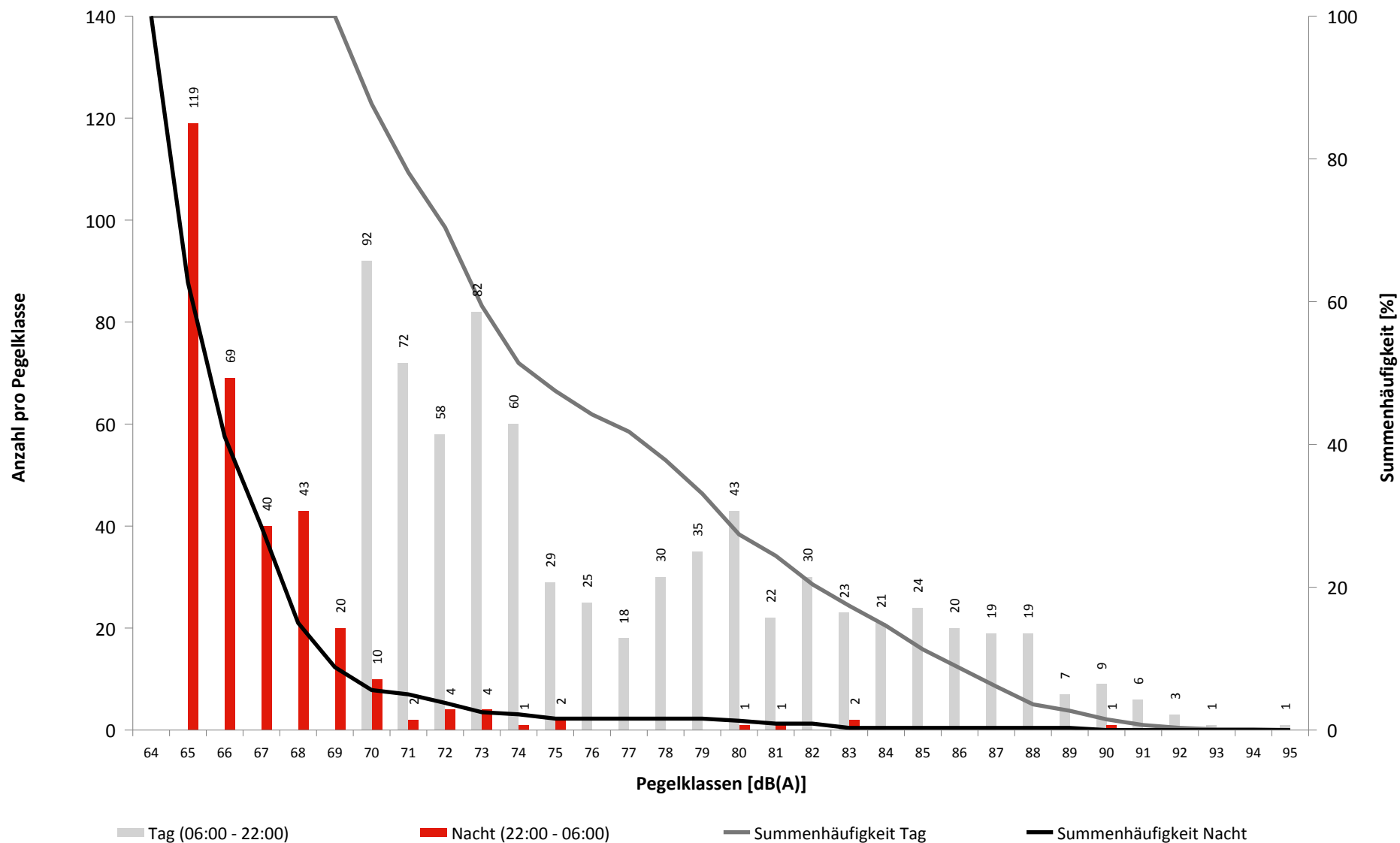
November 2021



# Häufigkeitsverteilung der Maximalpegel - Gültige Lärmereignisse

MP01 MM06

November 2021



**Geographische Position**

Breitengrad 47°39'46,67"N  
 Längengrad 9°29'27,63"E  
 Höhe über NN 441 m  
 Seit 01.11.2015

02.08.2017 Kalibrierung durch FDH: Sensivity: -26,7 --> -26,6 dB SetPoint: 89,7 --> 90,2 dB

	November 2021		Letzte sechs Monate	
	Fluggeräusch	Gesamtgeräusch	Fluggeräusch	Gesamtgeräusch
<b>L<sub>p,A,eq,Tag</sub></b>	53,7 dB	60,3 dB	53,6 dB	59,8 dB
<b>L<sub>p,A,eq,Nacht</sub></b>	34,1 dB	51,3 dB	32,8 dB	52,0 dB
<b>L<sub>DEN</sub></b>	53,4 dB	61,5 dB	53,1 dB	61,6 dB
<b>N1/N2</b>	69,4 %		41,2 %	

	Schwellenwert (Nachts)*	Mindestzeit (Nachts)*	Horchzeit (Nachts)*	Relevante Flugbewegungen
	65(60) dB(A)	5(8) s	5 s	ARR 06, DEP 24

\* keine Angabe bedeutet gleiche Tag- und Nachtwerte

Betriebszeit 06:00 - 22:00: 96 %

Betriebszeit 22:00 - 06:00: 96 %

**Ausfallzeiten**  
November 2021

Beginn	Ende	Dauer [s]	Ausfallgrund
<b>MP01 MM06 Ausfalldauer 150 Minuten</b>			
30.11.2021 08:51:00	30.11.2021 09:21:00	1800	Windgeschwindigkeit
30.11.2021 13:21:00	30.11.2021 14:21:00	3600	Windgeschwindigkeit
30.11.2021 16:51:00	30.11.2021 17:51:00	3600	Windgeschwindigkeit

# Äquivalente Dauerschallpegel

MP02 Hotel

November 2021

	Gesamtgeräusch [dB(A)]				
	L <sub>eq</sub> Tag	L <sub>eq</sub> Nacht/L <sub>N</sub>	L <sub>D</sub>	L <sub>E</sub>	L <sub>DEN</sub>
01.11.2021	58,4	49,0	59,4	52,0	58,9
02.11.2021	58,7	48,6	59,6	54,7	59,3
03.11.2021	58,6	49,9	59,2	55,5	59,7
04.11.2021	59,0	50,2	59,8	55,1	60,0
05.11.2021	59,6	48,6	60,4	55,5	59,9
06.11.2021	59,0	47,9	59,3	57,9	59,8
07.11.2021	57,5	48,2	58,3	53,6	58,3
08.11.2021	57,6	48,0	58,3	54,1	58,4
09.11.2021	57,1	49,4	57,7	54,6	58,7
10.11.2021	58,3	49,1	59,0	55,4	59,3
11.11.2021	57,2	47,0	57,9	53,9	57,8
12.11.2021	58,4	48,5	59,2	54,0	59,0
13.11.2021	57,4	49,3	57,7	56,0	59,0
14.11.2021	56,3	48,6	56,9	53,2	57,8
15.11.2021	58,0	49,1	58,9	53,6	58,9
16.11.2021	57,6	49,5	58,3	54,6	59,0
17.11.2021	58,1	50,2	58,9	54,4	59,4
18.11.2021	59,0	50,9	59,7	55,3	60,2
19.11.2021	57,4	49,9	58,1	54,5	59,0
20.11.2021	56,9	50,1	57,5	54,5	58,9
21.11.2021	56,1	48,7	56,9	52,4	57,7
22.11.2021	57,0	*	57,7	53,9	*
23.11.2021	*	49,5	*	*	*
24.11.2021	57,2	49,0	57,9	53,3	58,4
25.11.2021	57,5	48,0	58,2	54,2	58,3
26.11.2021	58,2	49,5	59,0	54,4	59,2
27.11.2021	56,2	50,0	56,7	54,2	58,5
28.11.2021	55,3	48,6	55,8	53,3	57,3
29.11.2021	58,1	53,0	58,7	55,3	60,8
30.11.2021	59,1	51,9	59,6	57,5	61,2
<b>Gesamt</b>	<b>57,9</b>	<b>49,5</b>	<b>58,6</b>	<b>54,7</b>	<b>59,1</b>

	Fluggeräusch [dB(A)]				
	L <sub>eq</sub> Tag	L <sub>eq</sub> Nacht/L <sub>N</sub>	L <sub>D</sub>	L <sub>E</sub>	L <sub>DEN</sub>
	48,4		49,4	41,5	47,1
	50,0		50,9	45,8	49,1
	52,0		52,7	48,8	51,3
	52,0		52,8	47,4	51,0
	50,2		51,1	45,6	49,2
	51,6		51,1	52,7	52,2
	48,2		49,2	41,7	46,9
	50,6		51,1	48,7	50,1
	48,0		47,9	48,2	48,2
	51,5		52,0	49,6	51,1
	47,6		48,3	44,2	46,8
	53,2		54,4	44,2	51,8
	48,9		48,2	50,5	49,7
	46,8	26,2	47,2	45,5	46,6
	49,3		49,9	46,7	48,7
	48,4		48,8	46,6	48,0
	49,7		50,7	42,9	48,4
	49,1	39,6	50,1	41,5	49,5
	47,0		47,8	43,1	46,1
	46,0		46,3	44,8	45,7
	47,1		47,4	45,9	46,8
	49,9	*	50,8	45,0	*
	*		*	*	*
	48,4		49,3	43,2	47,3
	47,7		47,7	47,6	47,8
	48,9		49,1	48,2	48,8
	46,0		46,3	45,1	45,9
	49,1		49,4	48,4	49,0
	45,5		43,4	48,9	47,1
	48,1		48,1	48,2	48,3
<b>Gesamt</b>	<b>49,4</b>	<b>25,2</b>	<b>49,9</b>	<b>47,1</b>	<b>48,9</b>

\* Verfügbarkeit < 50%

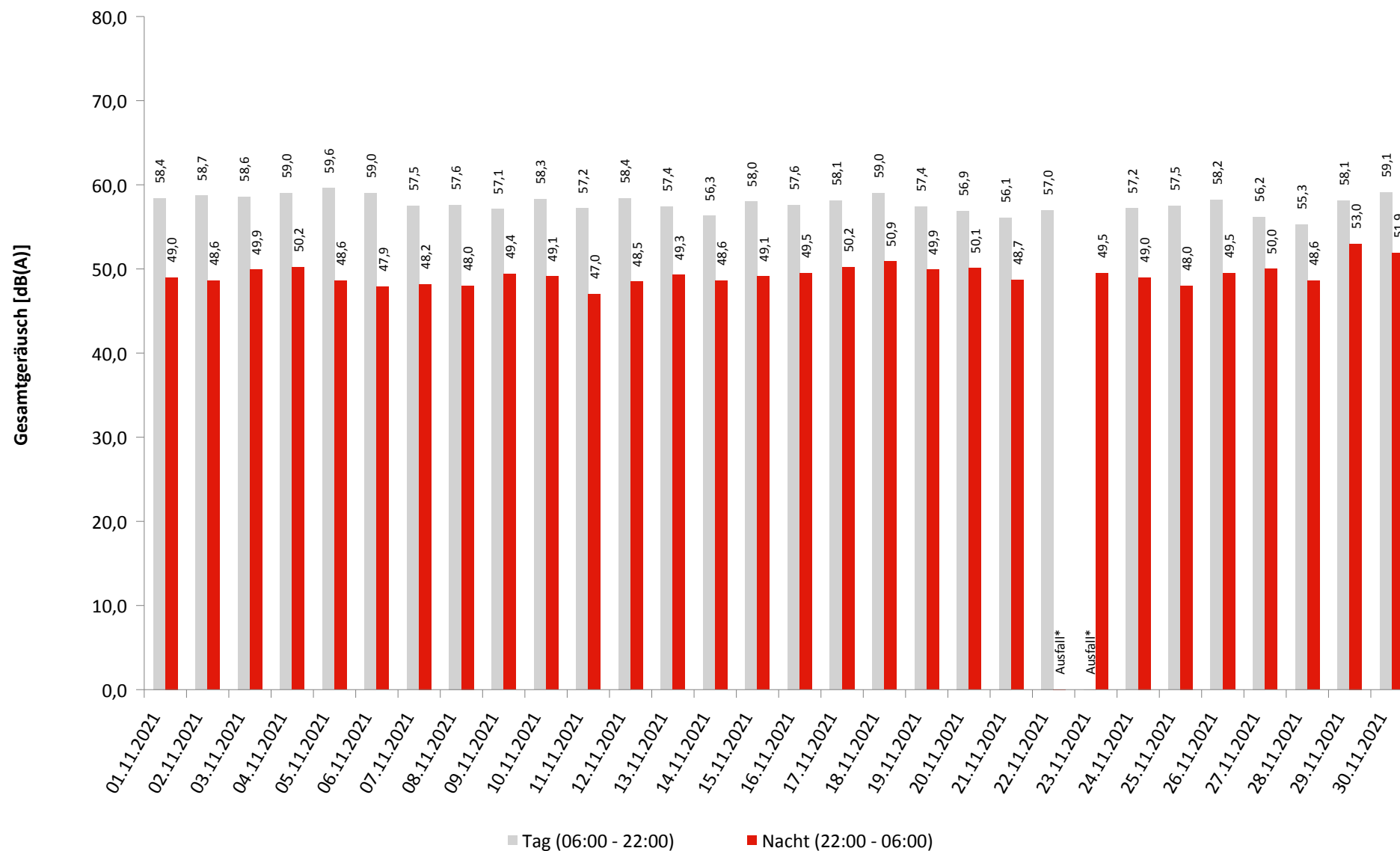
# Äquivalente Dauerschallpegel - Gesamtgeräusch

MP02 Hotel

November 2021



Gesamtgeräusch: Tag 57,9 dB(A) Nacht 49,5 dB(A)



\* Verfügbarkeit < 50%

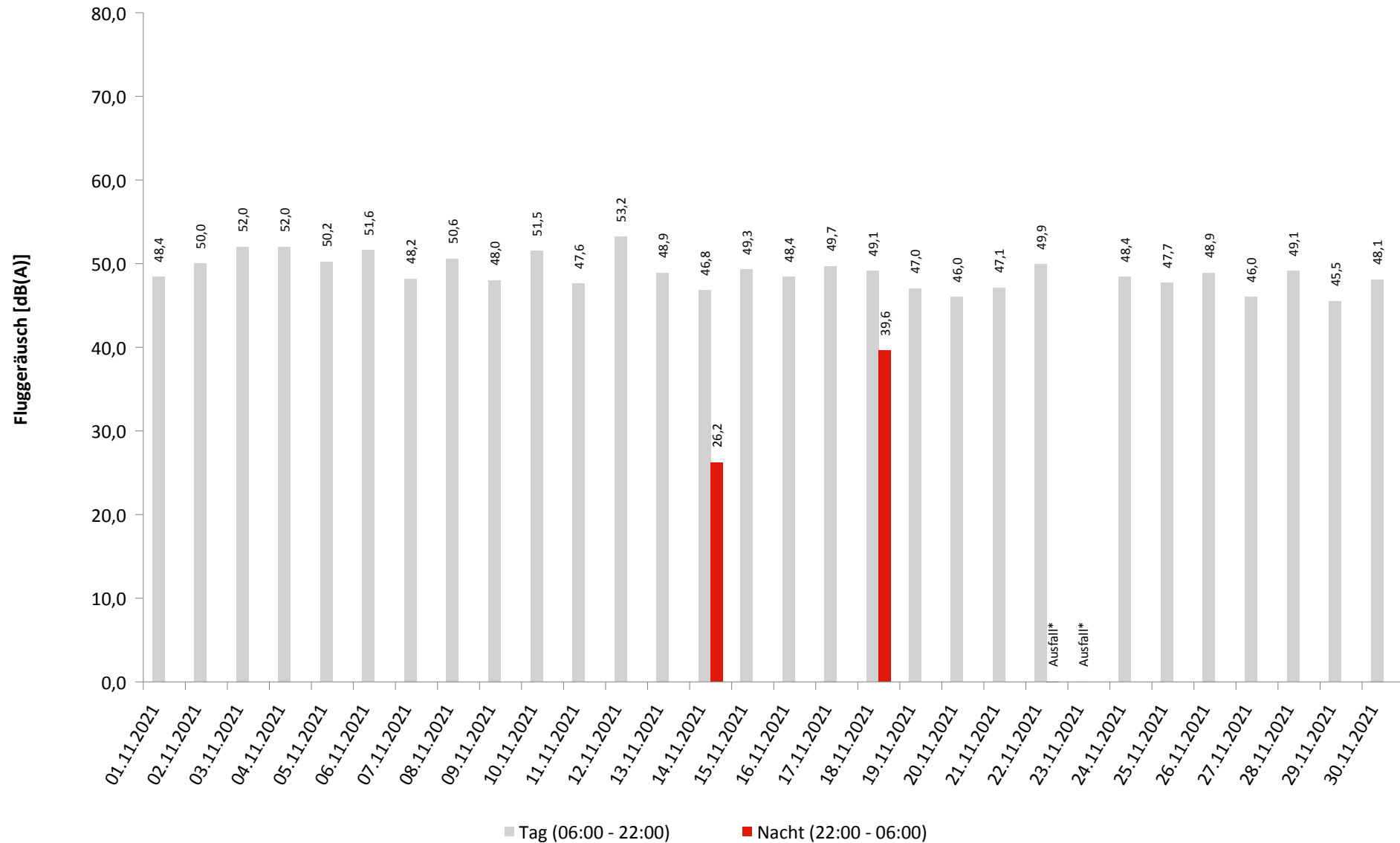
# Äquivalente Dauerschallpegel - Fluggeräusch

MP02 Hotel

November 2021



Fluggeräusch: Tag 49,4 dB(A) Nacht 25,2 dB(A)

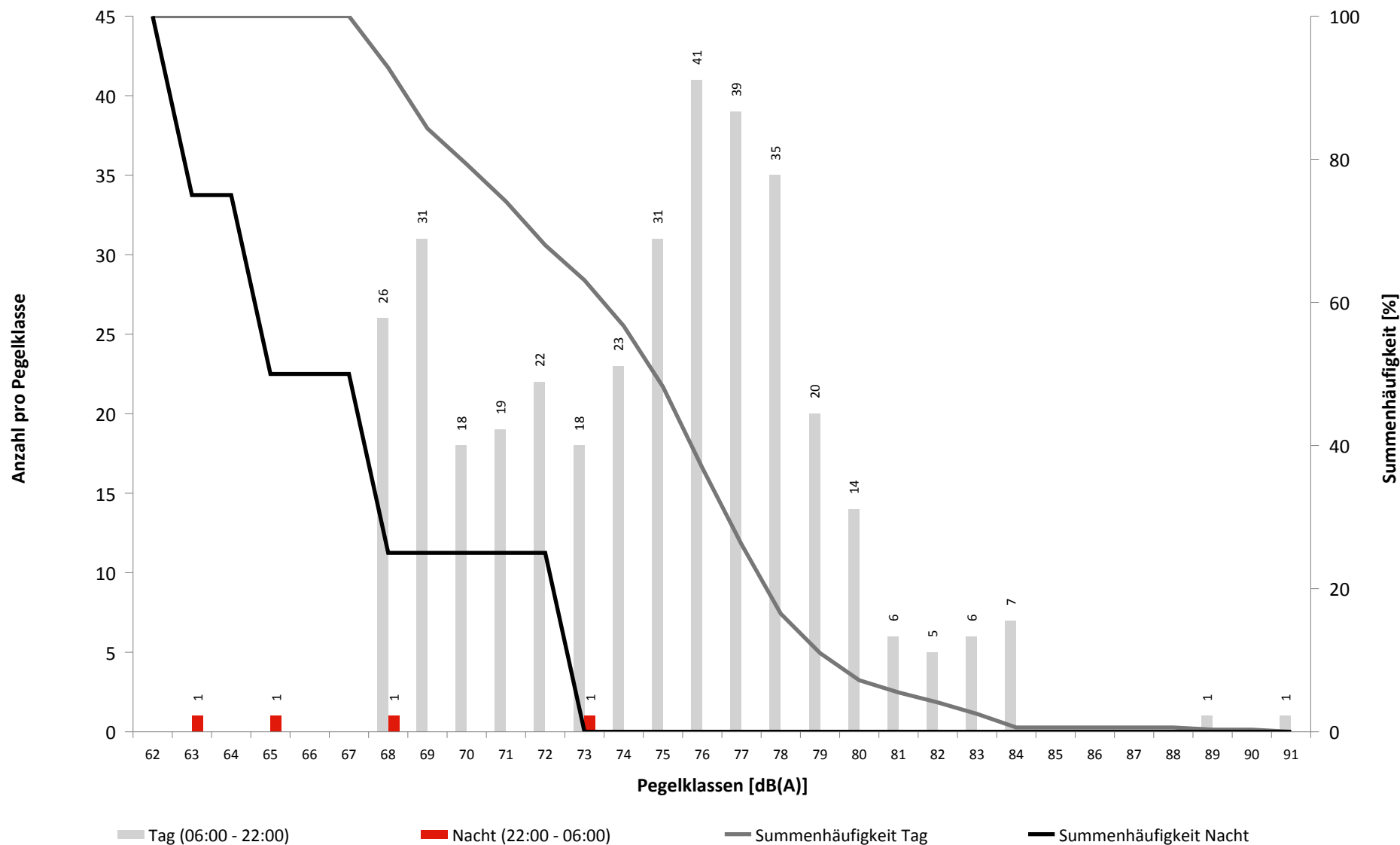


\* Verfügbarkeit < 50%

# Häufigkeitsverteilung der Maximalpegel - Korrelierte Lärmereignisse

MP02 Hotel

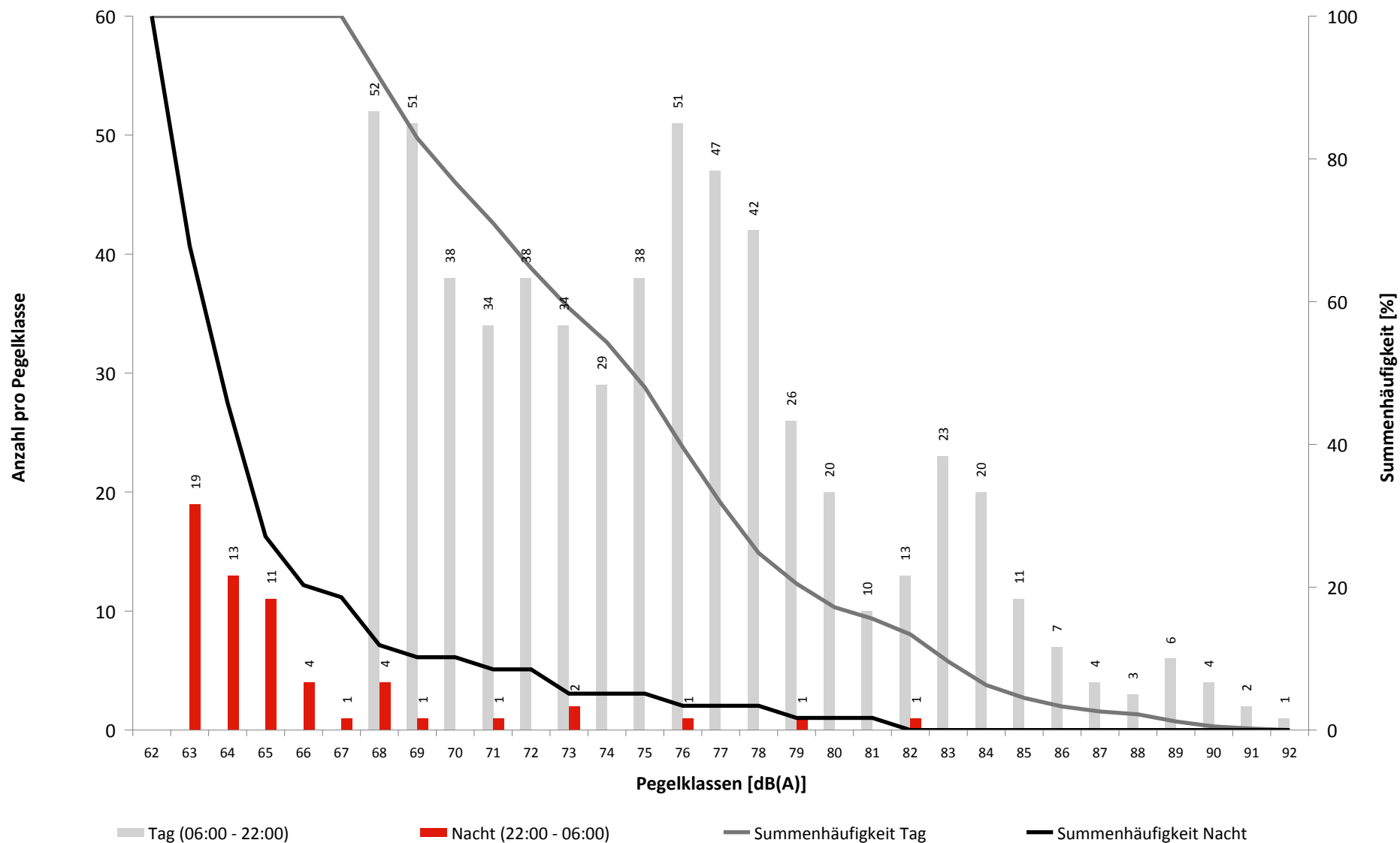
November 2021



# Häufigkeitsverteilung der Maximalpegel - Gültige Lärmereignisse

MP02 Hotel

November 2021



**Geographische Position**

Breitengrad 47°40'13,68"N  
 Längengrad 9°29'52,68"E  
 Höhe über NN 477 m  
 Seit 01.11.2015

	November 2021		Letzte sechs Monate	
	Fluggeräusch	Gesamtgeräusch	Fluggeräusch	Gesamtgeräusch
<b>L<sub>p,A,eq,Tag</sub></b>	49,4 dB	57,9 dB	48,9 dB	58,2 dB
<b>L<sub>p,A,eq,Nacht</sub></b>	25,2 dB	49,5 dB	29,5 dB	49,4 dB
<b>L<sub>DEN</sub></b>	48,9 dB	59,1 dB	48,5 dB	59,3 dB
<b>N1/N2</b>	32,8 %		16,5 %	

	Schwellenwert (Nachts)*	Mindestzeit (Nachts)*	Horchzeit (Nachts)*	Relevante Flugbewegungen
	63(58) dB(A)	8 s	5 s	ARR 06, ARR 24, DEP 06, DEP 24

\* keine Angabe bedeutet gleiche Tag- und Nachtwerte

Betriebszeit 06:00 - 22:00: 96 %

Betriebszeit 22:00 - 06:00: 96 %

**Ausfallzeiten**  
**November 2021**

Beginn	Ende	Dauer [s]	Ausfallgrund
<b>MP02 Hotel Ausfalldauer 150 Minuten</b>			
03.11.2021 03:06:25	03.11.2021 03:06:26	1	Zeitumstellung
06.11.2021 03:06:28	06.11.2021 03:06:29	1	Zeitumstellung
14.11.2021 03:06:16	14.11.2021 03:06:17	1	Zeitumstellung
17.11.2021 03:06:07	17.11.2021 03:06:08	1	Zeitumstellung
28.11.2021 03:05:56	28.11.2021 03:05:57	1	Zeitumstellung
30.11.2021 08:51:00	30.11.2021 09:21:00	1800	Windgeschwindigkeit
30.11.2021 13:21:00	30.11.2021 14:21:00	3600	Windgeschwindigkeit
30.11.2021 16:51:00	30.11.2021 17:51:00	3600	Windgeschwindigkeit

# Äquivalente Dauerschallpegel

## MP03 AnflugBef24

November 2021

	Gesamtgeräusch [dB(A)]				
	L <sub>eq</sub> Tag	L <sub>eq</sub> Nacht/L <sub>N</sub>	L <sub>D</sub>	L <sub>E</sub>	L <sub>DEN</sub>
01.11.2021	53,8	38,0	55,0	41,4	52,7
02.11.2021	55,9	37,4	57,0	46,2	54,7
03.11.2021	57,1	42,5	58,2	48,1	56,3
04.11.2021	55,5	39,3	56,7	43,3	54,4
05.11.2021	57,9	35,0	59,1	43,7	56,4
06.11.2021	58,8	33,5	58,3	60,1	59,5
07.11.2021	56,1	33,3	57,2	45,3	54,6
08.11.2021	54,9	34,0	55,8	49,8	54,0
09.11.2021	53,0	36,7	53,4	51,7	53,0
10.11.2021	56,4	34,1	57,3	51,6	55,5
11.11.2021	57,7	32,8	59,0	39,9	56,1
12.11.2021	60,0	31,3	61,1	51,2	58,6
13.11.2021	54,6	36,3	54,9	53,4	54,5
14.11.2021	54,0	33,5	54,8	50,0	53,2
15.11.2021	54,3	29,2	54,7	53,0	54,1
16.11.2021	55,5	32,9	56,4	50,6	54,5
17.11.2021	55,5	37,5	56,5	47,7	54,4
18.11.2021	56,4	43,7	57,2	51,9	56,3
19.11.2021	53,7	31,0	54,9	40,9	52,2
20.11.2021	51,0	30,5	52,2	37,0	49,5
21.11.2021	53,9	31,4	55,1	38,4	52,3
22.11.2021	52,2	*	52,7	50,7	*
23.11.2021	*	32,0	*	*	*
24.11.2021	52,4	29,4	53,9	45,6	50,9
25.11.2021	51,7	33,7	52,2	49,4	51,4
26.11.2021	56,5	36,1	57,6	46,4	55,1
27.11.2021	54,2	37,1	55,4	42,9	53,0
28.11.2021	55,1	34,3	56,3	41,6	53,6
29.11.2021	52,8	48,2	53,3	50,8	55,9
30.11.2021	57,2	45,1	57,7	55,7	57,8
<b>Gesamt</b>	<b>55,6</b>	<b>38,8</b>	<b>56,5</b>	<b>50,7</b>	<b>54,9</b>

	Fluggeräusch [dB(A)]				
	L <sub>eq</sub> Tag	L <sub>eq</sub> Nacht/L <sub>N</sub>	L <sub>D</sub>	L <sub>E</sub>	L <sub>DEN</sub>
	53,1		54,3		51,3
	55,3		56,5		53,5
	56,6		57,8	43,7	54,9
	54,6		55,8		52,8
	57,6		58,8	40,4	55,8
	58,7		58,1	60,1	59,3
	55,7		57,0		54,0
	54,6		55,5	49,3	53,5
	52,3		52,6	51,4	52,1
	55,7		56,7	50,0	54,6
	56,6		57,8		54,8
	59,1		60,1	51,0	57,7
	54,1		54,5	52,7	53,8
	52,3		52,9	49,7	51,7
	53,6		53,8	52,8	53,5
	55,3		56,2	50,3	54,3
	54,6		55,7	46,1	53,1
	55,6	41,4	56,4	51,2	55,3
	53,0		54,2		51,2
	50,5		51,8		48,8
	53,6		54,8		51,8
	50,7	*	52,0		*
	*		*	*	*
	51,8		53,3	44,7	50,1
	51,1		51,7	49,0	50,6
	55,7		56,9		53,9
	53,4		54,6		51,6
	54,8		56,1		53,1
	51,5		52,0	49,2	50,9
	52,1		51,1	53,9	53,0
<b>Gesamt</b>	<b>54,9</b>	<b>26,8</b>	<b>55,8</b>	<b>49,7</b>	<b>53,8</b>

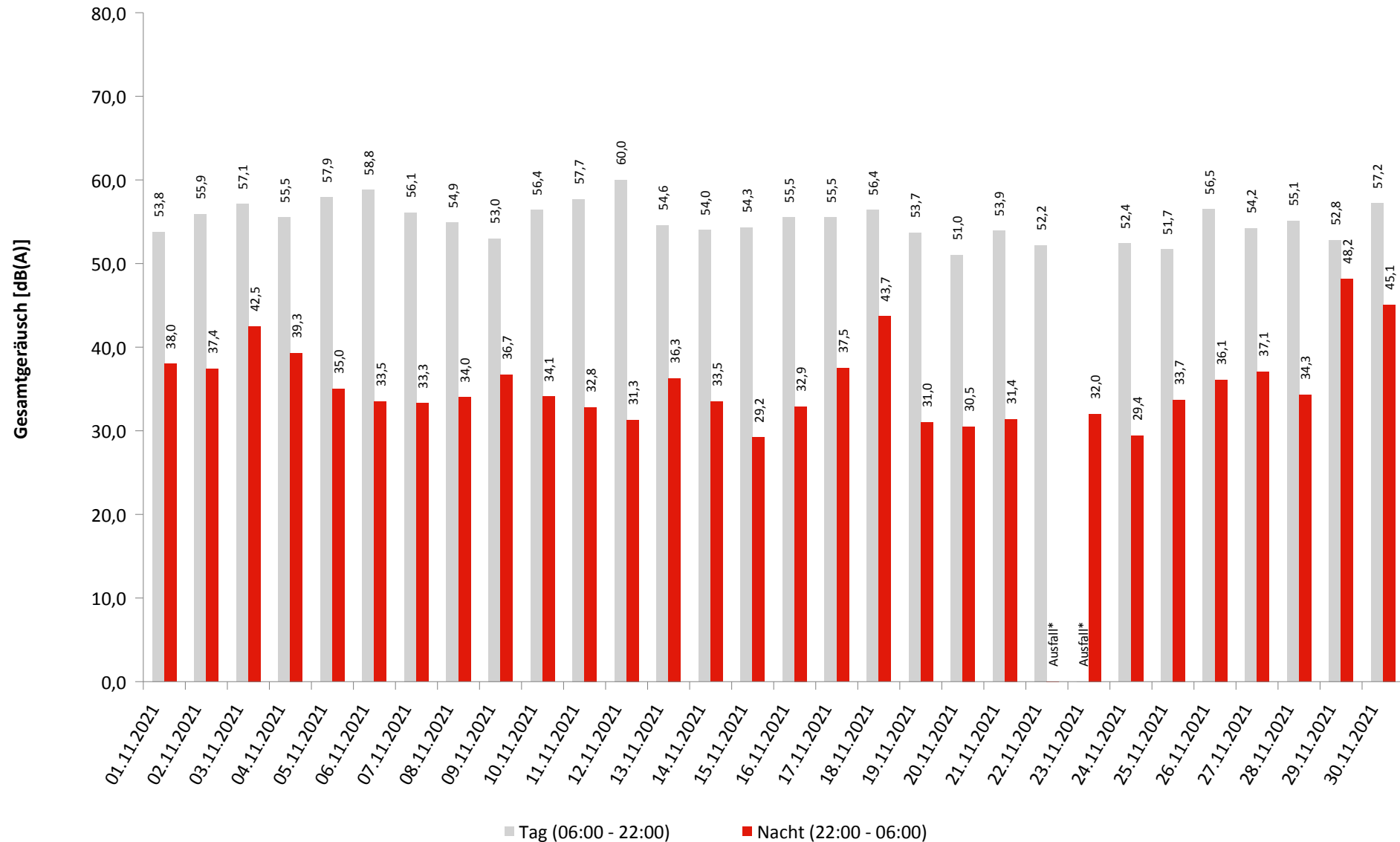
\* Verfügbarkeit < 50%

# Äquivalente Dauerschallpegel - Gesamtgeräusch

MP03 AnflugBef24

November 2021

Gesamtgeräusch: Tag 55,6 dB(A) Nacht 38,8 dB(A)



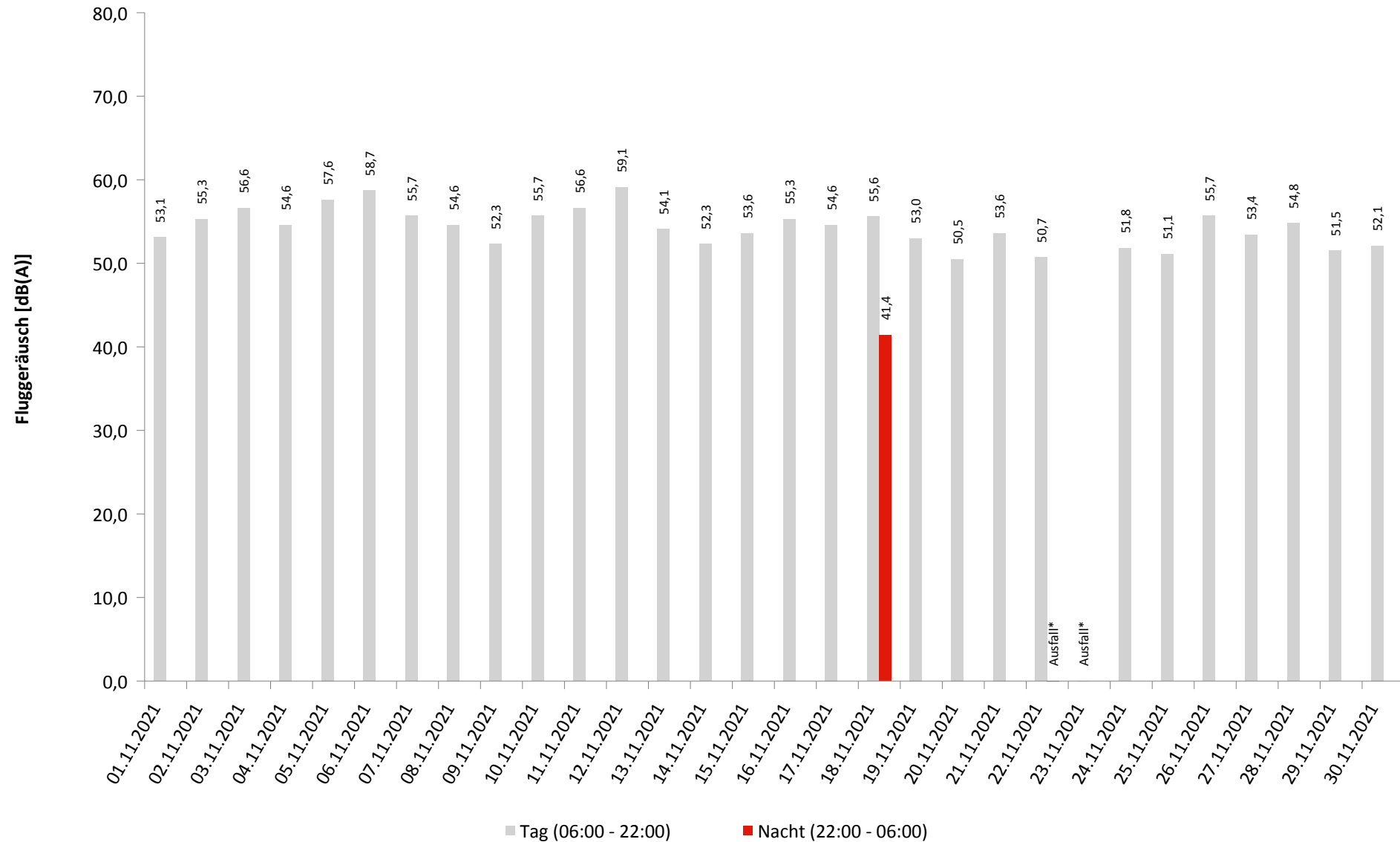
\* Verfügbarkeit < 50%

# Äquivalente Dauerschallpegel - Fluggeräusch

MP03 AnflugBef24

November 2021

Fluggeräusch: Tag 54,9 dB(A) Nacht 26,8 dB(A)

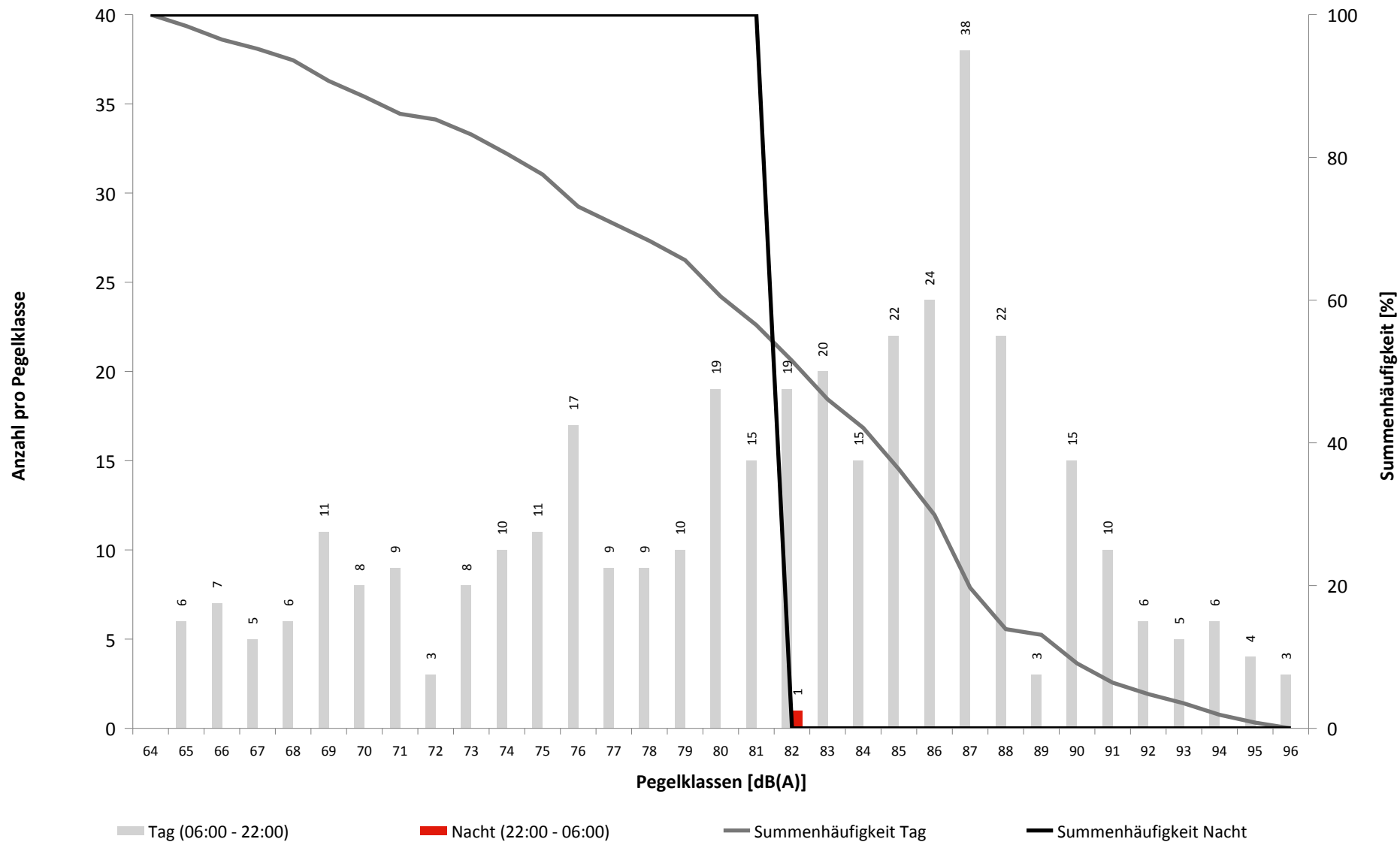


\* Verfügbarkeit < 50%

# Häufigkeitsverteilung der Maximalpegel - Korrelierte Lärmereignisse

MP03 AnflugBef24

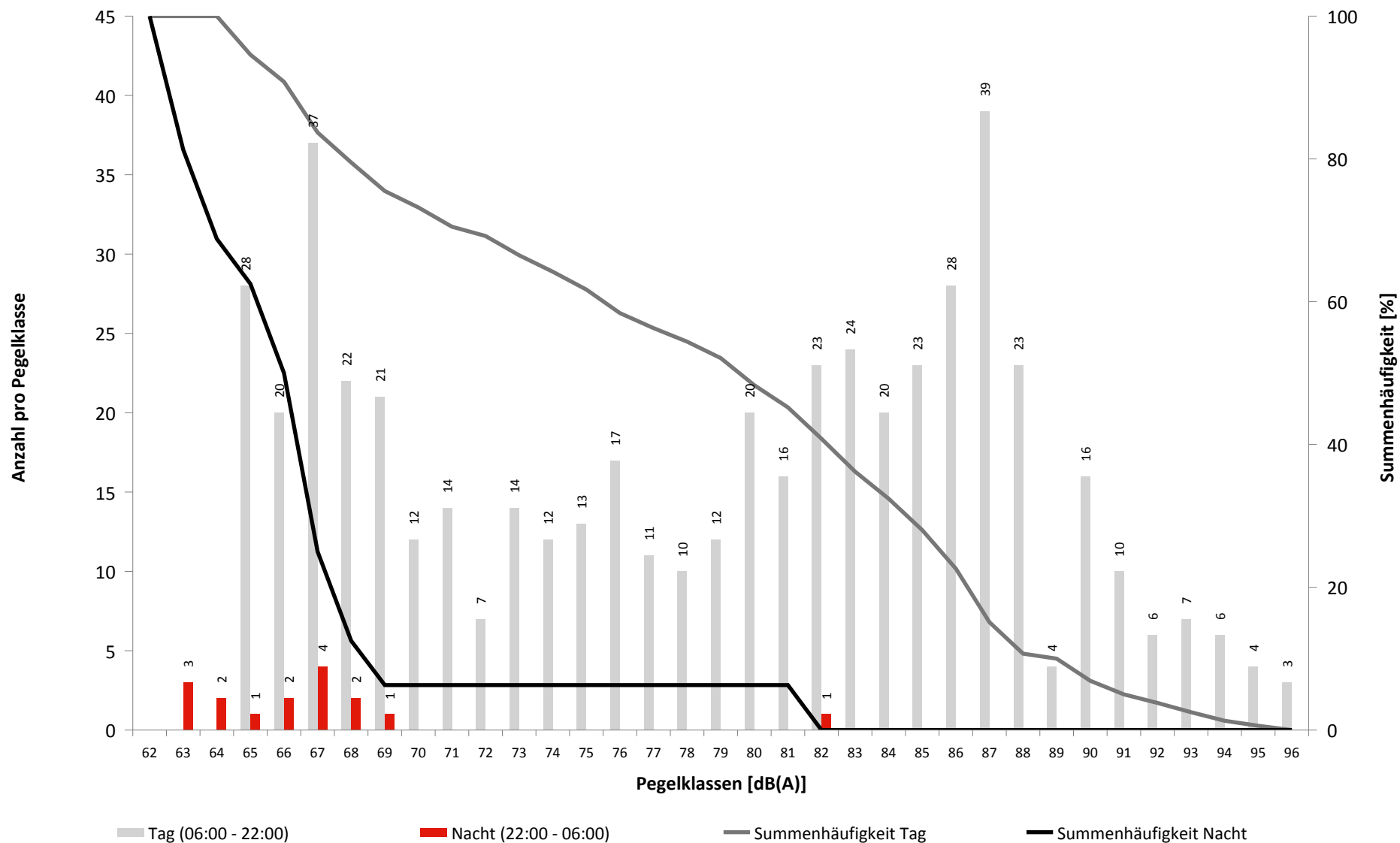
November 2021



# Häufigkeitsverteilung der Maximalpegel - Gültige Lärmereignisse

MP03 AnflugBef24

November 2021



**Geographische Position**

Breitengrad 47°40'43,62"N  
 Längengrad 9°31'50,77"E  
 Höhe über NN 452 m  
 Seit 01.11.2015

	November 2021		Letzte sechs Monate	
	Fluggeräusch	Gesamtgeräusch	Fluggeräusch	Gesamtgeräusch
<b>L<sub>p,A,eq,Tag</sub></b>	54,9 dB	55,6 dB	55,1 dB	56,6 dB
<b>L<sub>p,A,eq,Nacht</sub></b>	26,8 dB	38,8 dB	28,7 dB	40,6 dB
<b>L<sub>DEN</sub></b>	53,8 dB	54,9 dB	54,3 dB	56,3 dB
<b>N1/N2</b>	65,6 %		45,0 %	

	Schwellenwert (Nachts)*	Mindestzeit (Nachts)*	Horchzeit (Nachts)*	Relevante Flugbewegungen
	60(58) dB(A)	8 s	5 s	ARR 24, DEP 06

\* keine Angabe bedeutet gleiche Tag- und Nachtwerte

Betriebszeit 06:00 - 22:00: 95 %

Betriebszeit 22:00 - 06:00: 96 %

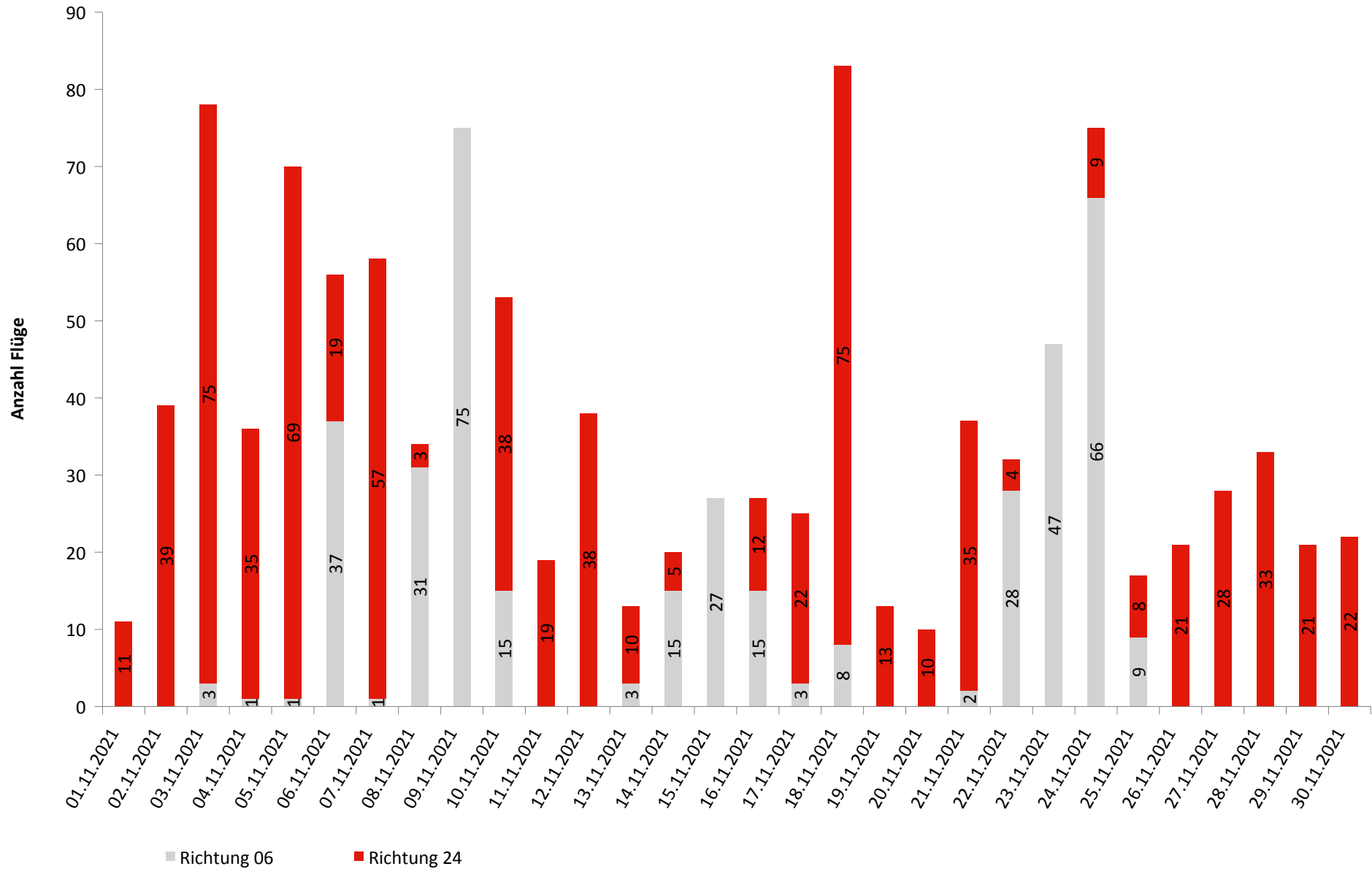
**Ausfallzeiten**  
November 2021

Beginn	Ende	Dauer [s]	Ausfallgrund
<b>MP03 AnflugBef24 Ausfalldauer 150 Minuten</b>			
30.11.2021 08:51:00	30.11.2021 09:21:00	1800	Windgeschwindigkeit
30.11.2021 13:21:00	30.11.2021 14:21:00	3600	Windgeschwindigkeit
30.11.2021 16:51:00	30.11.2021 17:51:00	3600	Windgeschwindigkeit

# Betriebsrichtungsverteilung

## November 2021

Richtung 06: 387 Richtung 24: 731



# Runway-Benutzung

November 2021

	Anzahl Flüge	Runway 06		Runway 24		Runway-Benutzung [%]	
		Landungen	Starts	Landungen	Starts	Runway 06	Runway 24
01.11.2021	11	0	0	4	7	0,0	100,0
02.11.2021	39	0	0	20	19	0,0	100,0
03.11.2021	78	2	1	36	39	3,8	96,2
04.11.2021	36	0	1	19	16	2,8	97,2
05.11.2021	70	1	0	35	34	1,4	98,6
06.11.2021	56	17	20	10	9	66,1	33,9
07.11.2021	58	0	1	30	27	1,7	98,3
08.11.2021	34	16	15	2	1	91,2	8,8
09.11.2021	75	37	38	0	0	100,0	0,0
10.11.2021	53	5	10	20	18	28,3	71,7
11.11.2021	19	0	0	10	9	0,0	100,0
12.11.2021	38	0	0	20	18	0,0	100,0
13.11.2021	13	1	2	5	5	23,1	76,9
14.11.2021	20	10	5	2	3	75,0	25,0
15.11.2021	27	12	15	0	0	100,0	0,0
16.11.2021	27	8	7	7	5	55,6	44,4
17.11.2021	25	0	3	10	12	12,0	88,0
18.11.2021	83	3	5	41	34	9,6	90,4
19.11.2021	13	0	0	7	6	0,0	100,0
20.11.2021	10	0	0	5	5	0,0	100,0
21.11.2021	37	1	1	18	17	5,4	94,6
22.11.2021	32	14	14	2	2	87,5	12,5
23.11.2021	47	24	23	0	0	100,0	0,0
24.11.2021	75	32	34	4	5	88,0	12,0
25.11.2021	17	5	4	3	5	52,9	47,1
26.11.2021	21	0	0	11	10	0,0	100,0
27.11.2021	28	0	0	14	14	0,0	100,0
28.11.2021	33	0	0	16	17	0,0	100,0
29.11.2021	21	0	0	12	9	0,0	100,0
30.11.2021	22	0	0	11	11	0,0	100,0
Tag	1113	186	199	373	355	34,6	65,4
Nacht	5	2	0	1	2	40,0	60,0
Gesamt	1118	188	199	374	357	34,6	65,4