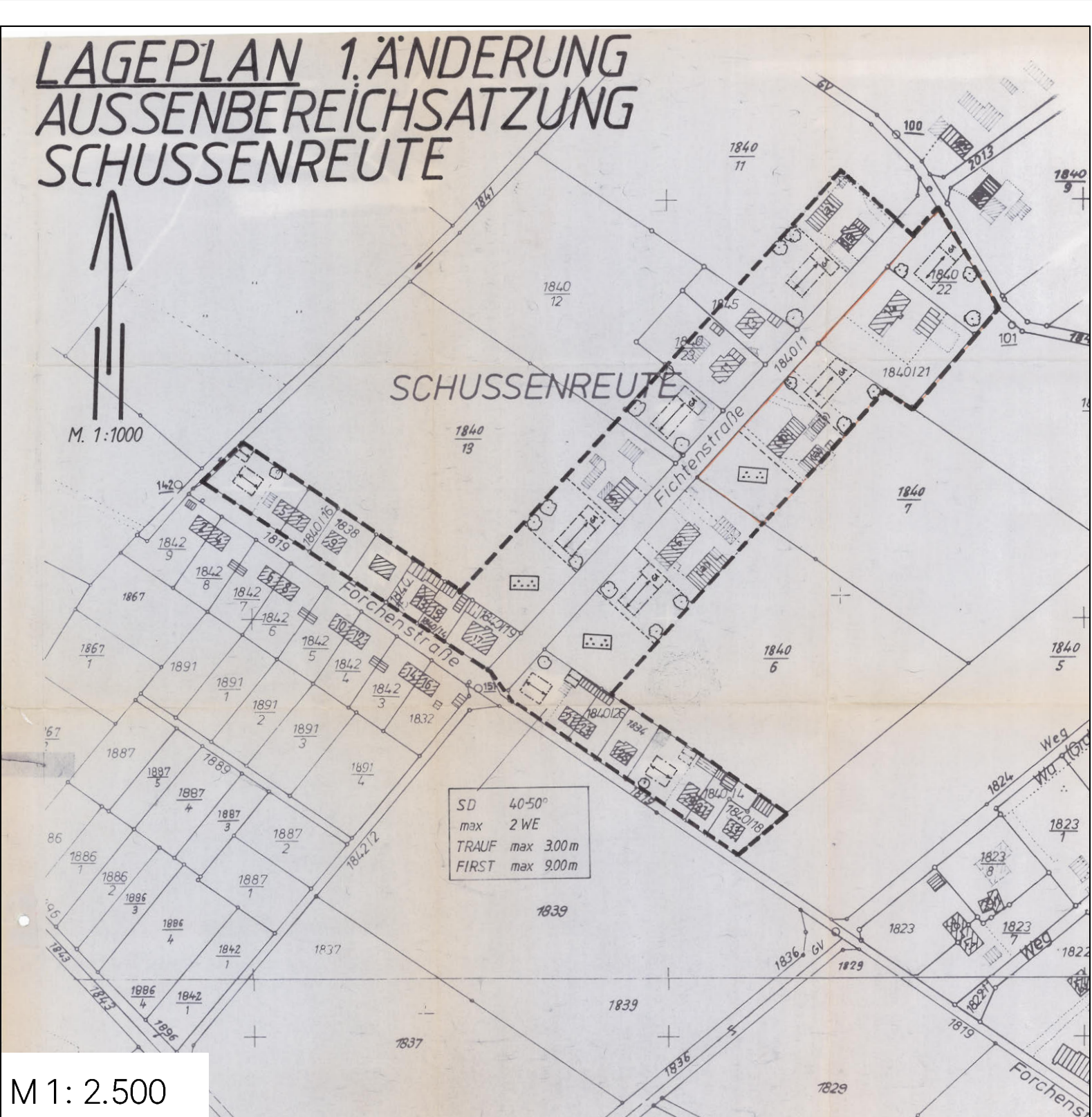
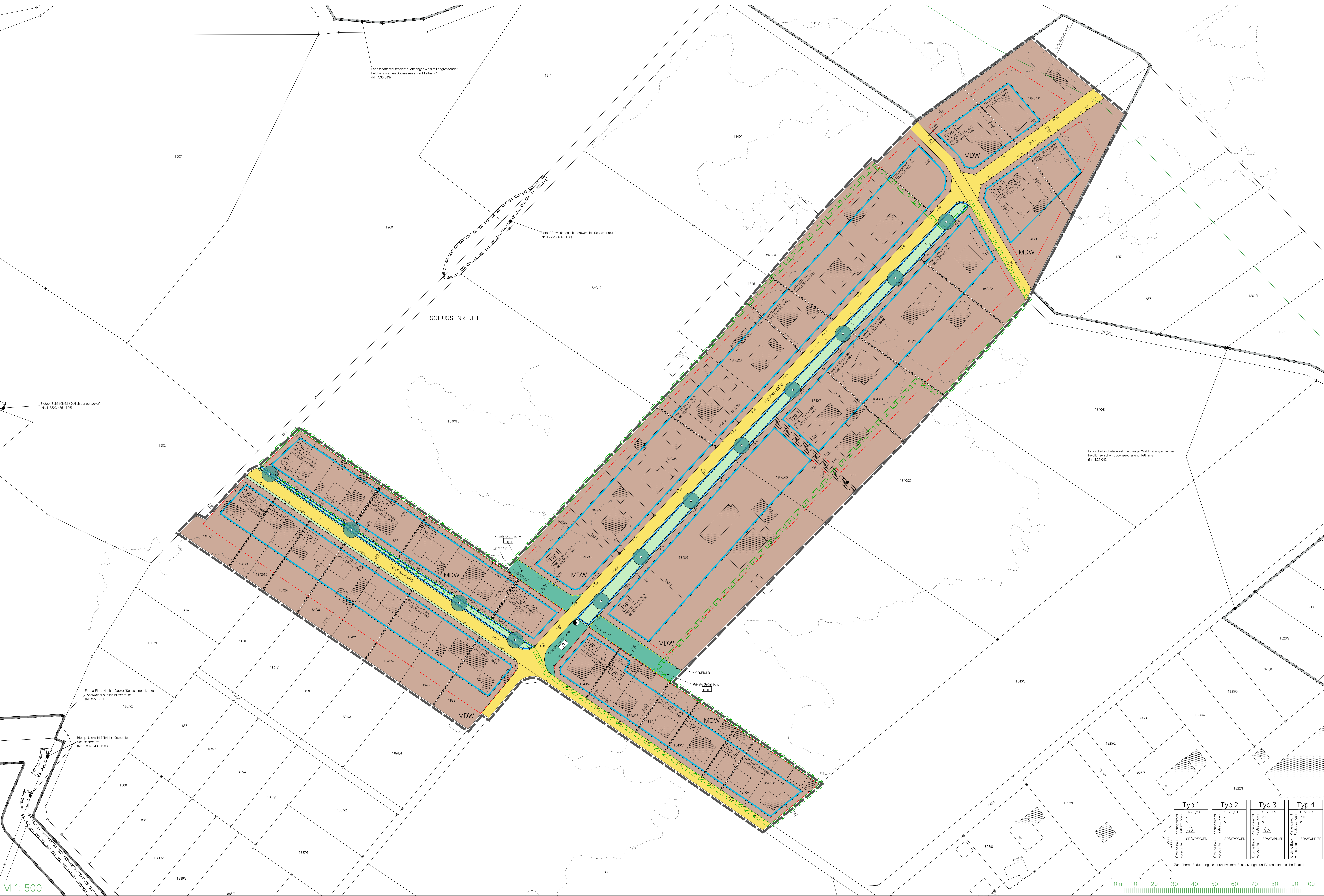


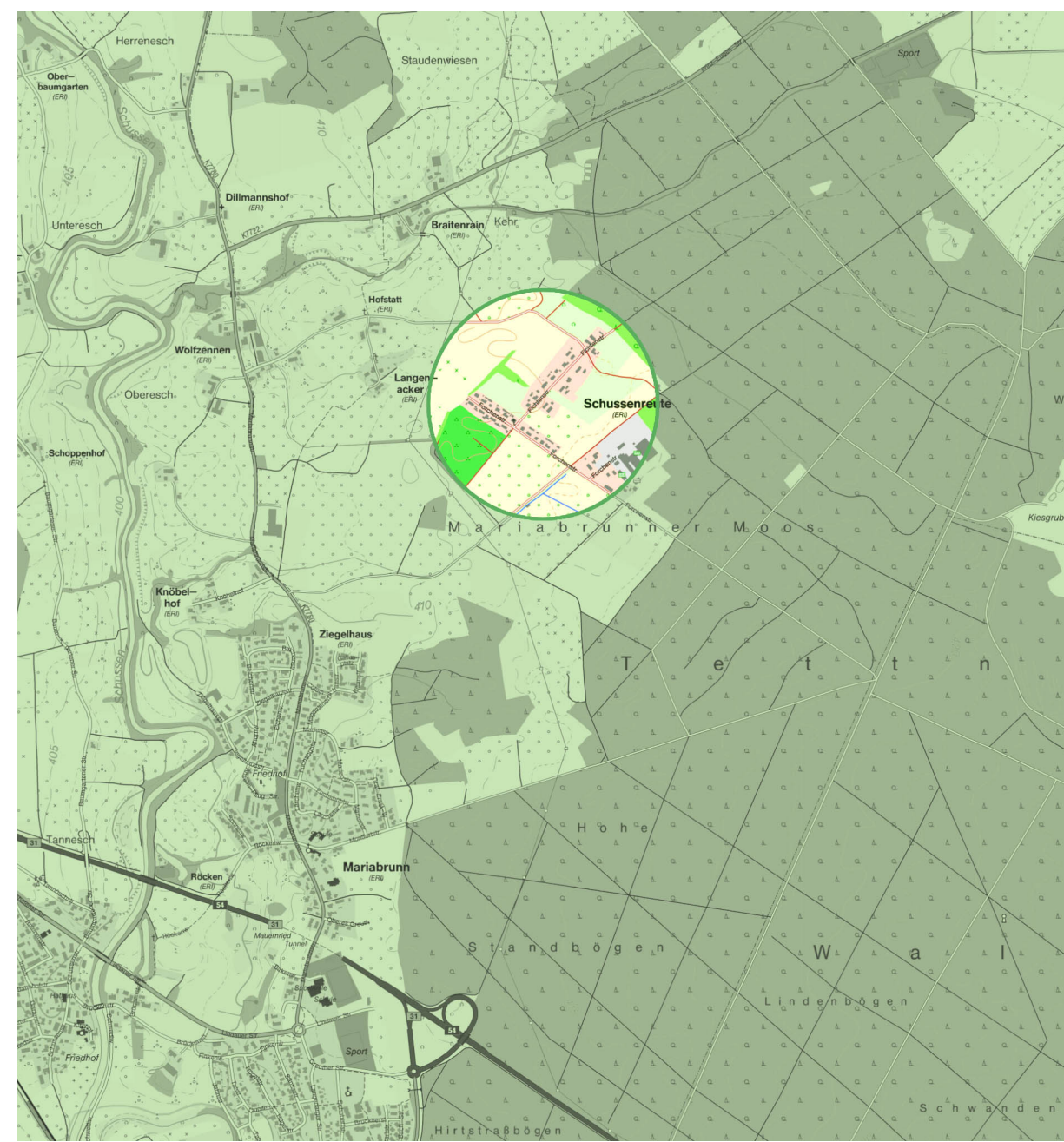
M 1: 500

Bebauungsplan "Schussenreute" und die örtlichen Bauvorschriften hierzu sowie Aufhebung der Außenbereichssatzung "Schussenreute"



Außenbereichssatzung "Schussenreute" (Fassung vom 22.06.1994, Bekanntmachung am 06.07.1994)

SIEBER CONSULT



Gemeinde Eriskirch
Bebauungsplan "Schussenreute"
und die örtlichen Bauvorschriften
hierzu sowie Aufhebung der
Außenbereichssatzung
"Schussenreute"

M 1: 500
Fassung 12.06.2023
Sieber Consult GmbH