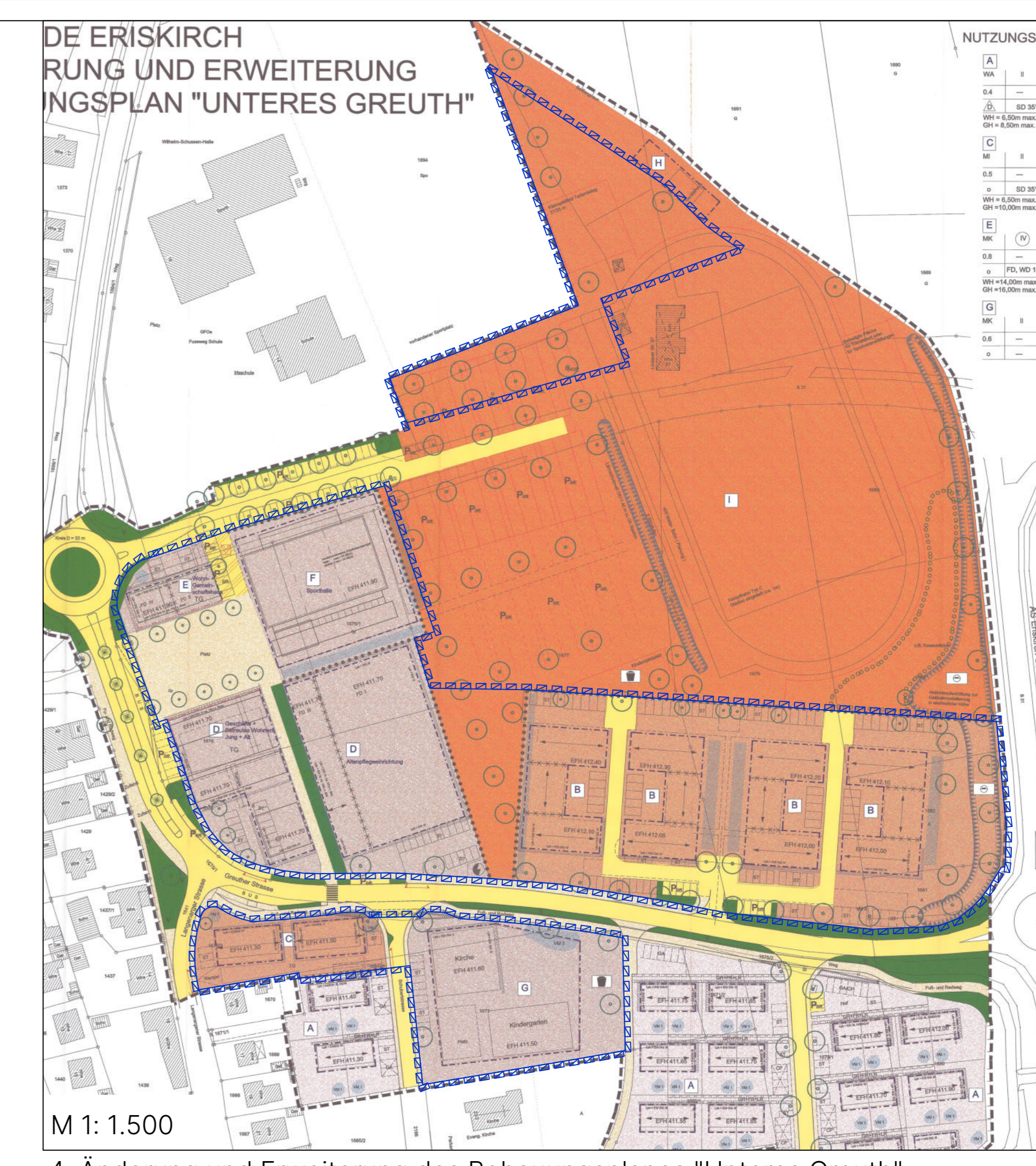




M 1: 500

6. Änderung des Bebauungsplanes "Unteres Greuth" und die örtlichen Bauvorschriften hierzu



M 1: 1.500

4. Änderung und Erweiterung des Bebauungsplanes "Unteres Greuth" (Fassung vom 15.06.2005, rechtsverbindlich seit 24.06.2005)

SIEBER CONSULT
 Stadtplanung Artenschutz Immissions-
 schutz Landschafts-
 planung



Gemeinde Eriskirch
 6. Änderung des Bebauungsplanes
 "Unteres Greuth" und die örtlichen
 Bauvorschriften hierzu

M 1: 500
 Fassung 09.02.2026
 Sieber Consult GmbH